

Перв. примен.

Справ. №

Подн. и дата

Инв. № дубл.

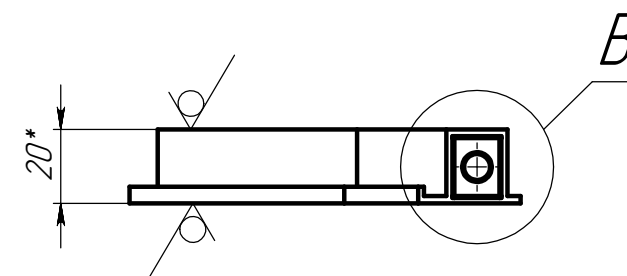
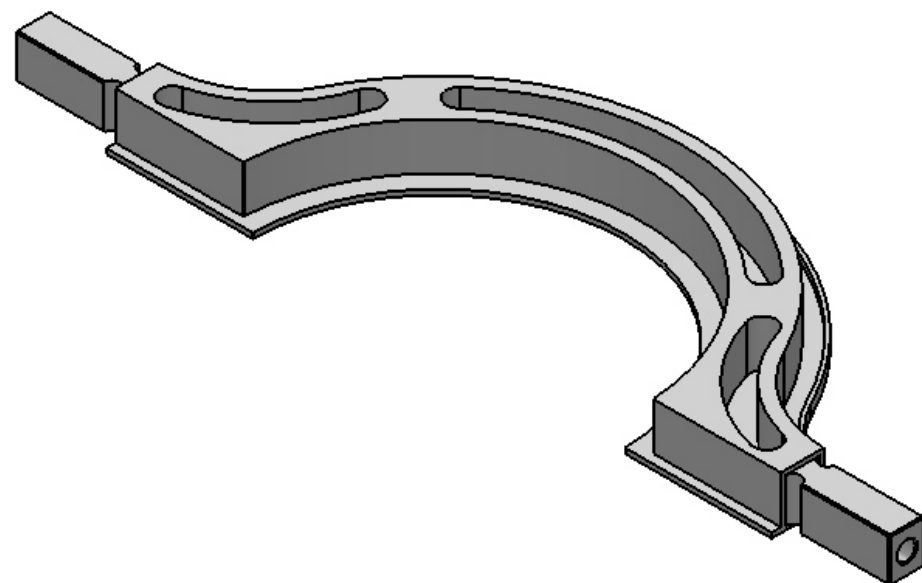
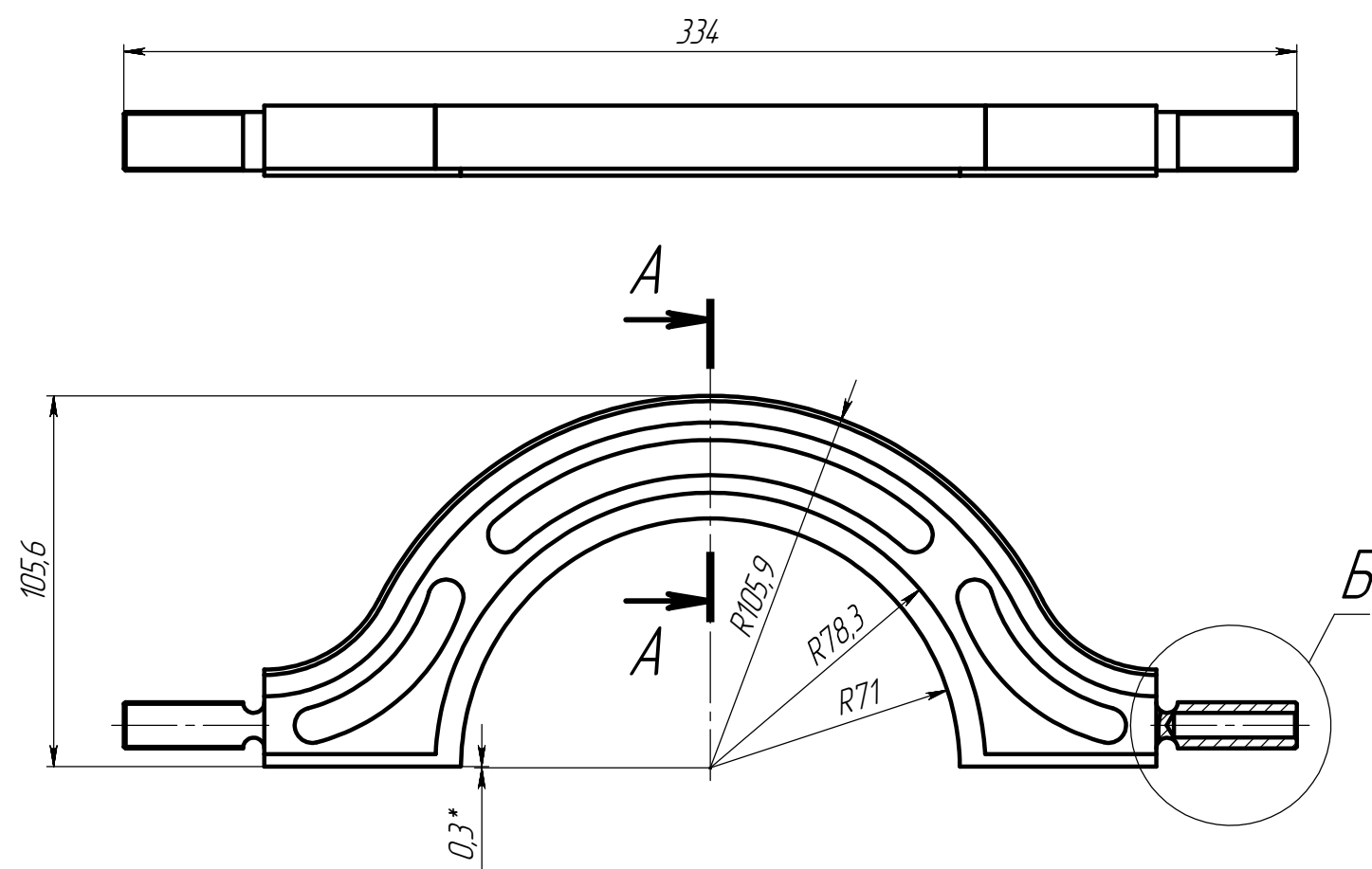
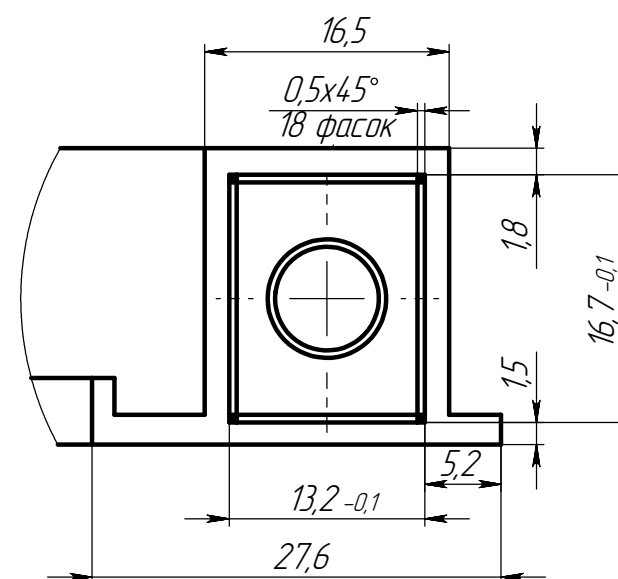
ВЗАМ. ІНВ. №

Подн. и дата

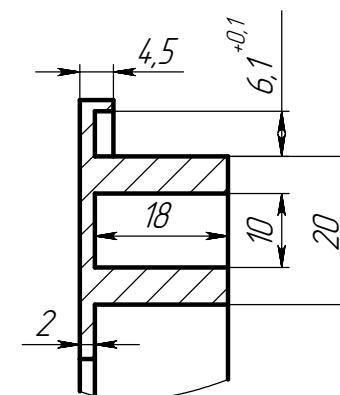
ИТВ. № подл.

Шуфр:

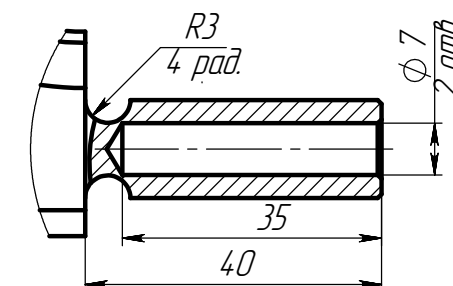
Копировал

$$\sqrt{Ra_{3,2}(\sqrt{\quad})}$$
 $B \quad (2 : 1)$ 

A-A (1 : 1)



Б (1 : 1)



1. * Размеры для справок.
2. Неуказанные предельные отклонения размеров $H12, h12, \pm IT12/2$.
3. Предельные отклонения линейных и угловых размеров по ГОСТ 30893.1-2002.
4. Общие допуски формы и расположения по ГОСТ 30893.2-2002.
5. Острые кромки притупить $R0,2...0,3$
6. Покрытие П-ЭП RAL 9016 матовое.

					Лат.04.08.00008				
					Полуцентр ББ	Лит.	Масса	Масштаб	
Изм.	Лист	№ докум.	Подп.	Дата					
Разраб.	Родченков ЛА						0.298	1:2	
Пров.									
Т. контр.						Лист	Листов 1		
					Лист Д16 20 ГОСТ 21631-76	ООО «Аэросервис»			
Н. контр.									
Утв.									