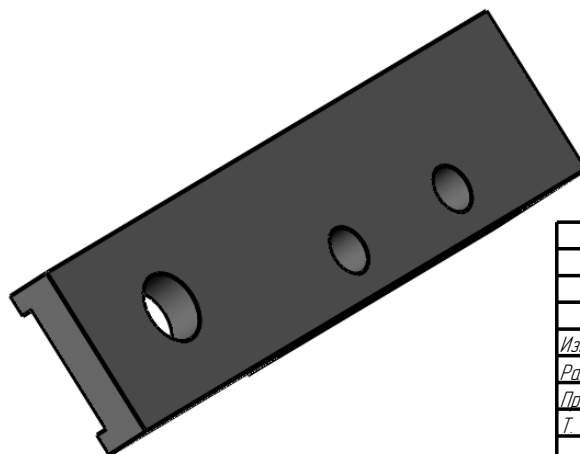
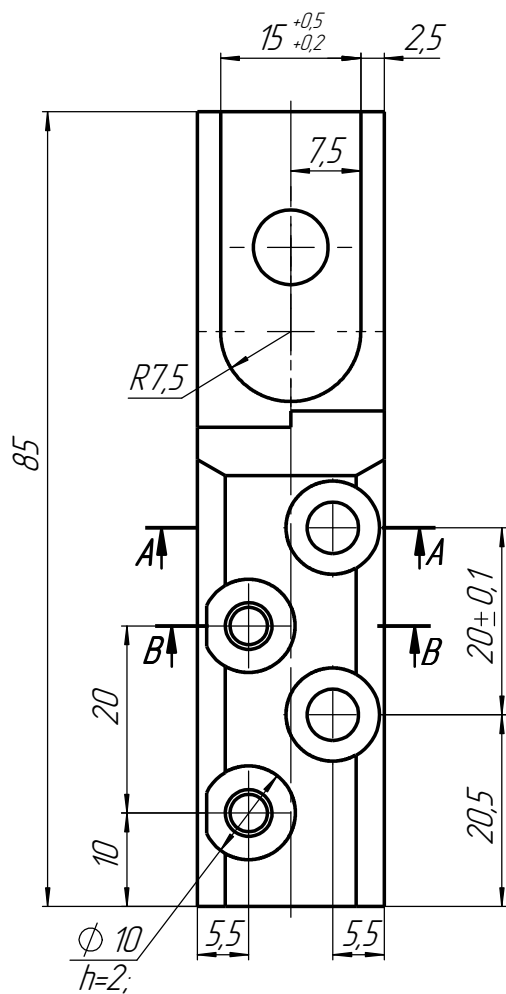
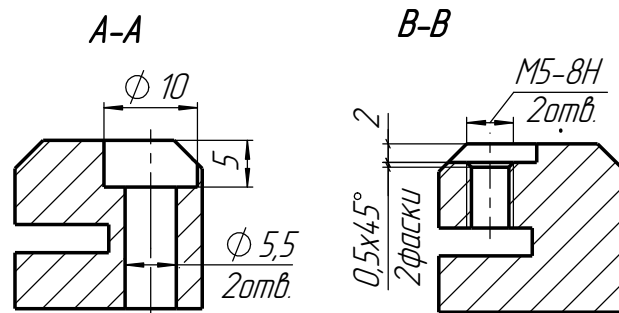
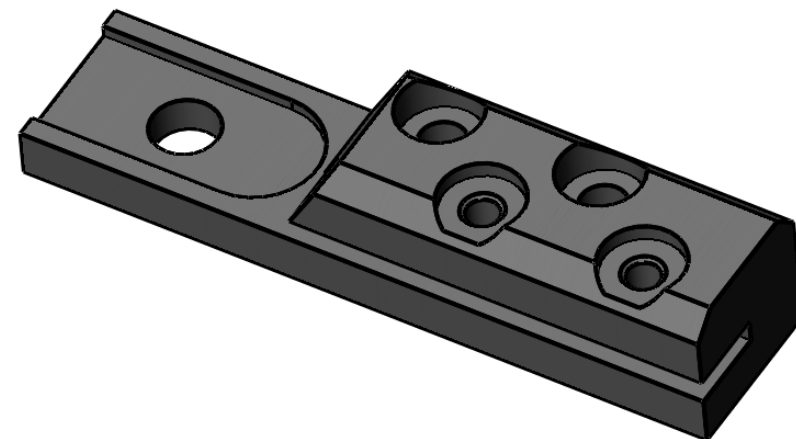
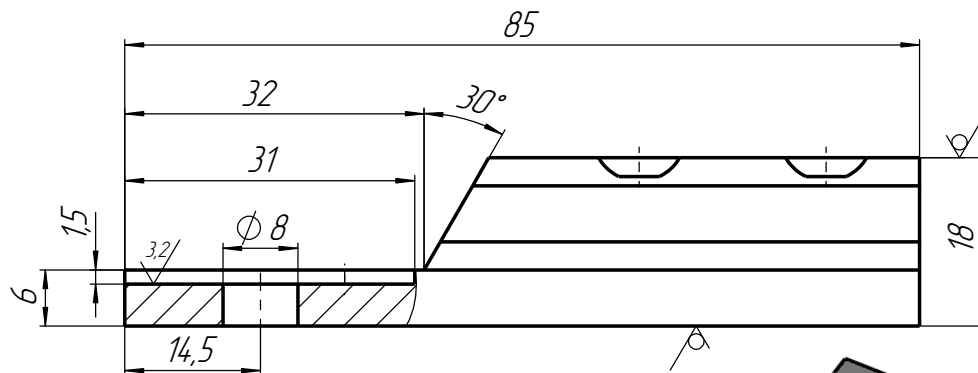
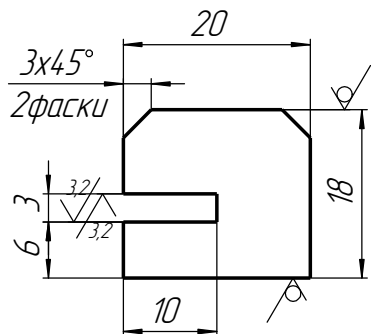


7700-30.1

6,3 (✓)



- * - Размеры для справок.
- Острые края притупить или зачистить.
- Неуказанные радиусы и R_{инс} - 0,5...1 мм.
- IT 14
H14; h14; $\pm \frac{1}{2}$

7700-30.1					Лит.	Масса	Масштаб
Изм.	Лист	№ докум.	Подп.	Дата	Губка правая		
Разраб.							
Проб.							
Т. контр.							
Н. контр.					Полоса медная ПМТ 18x20 (20x20) ГОСТ 434-78		
Утв.					Лист 1 Листов 1		