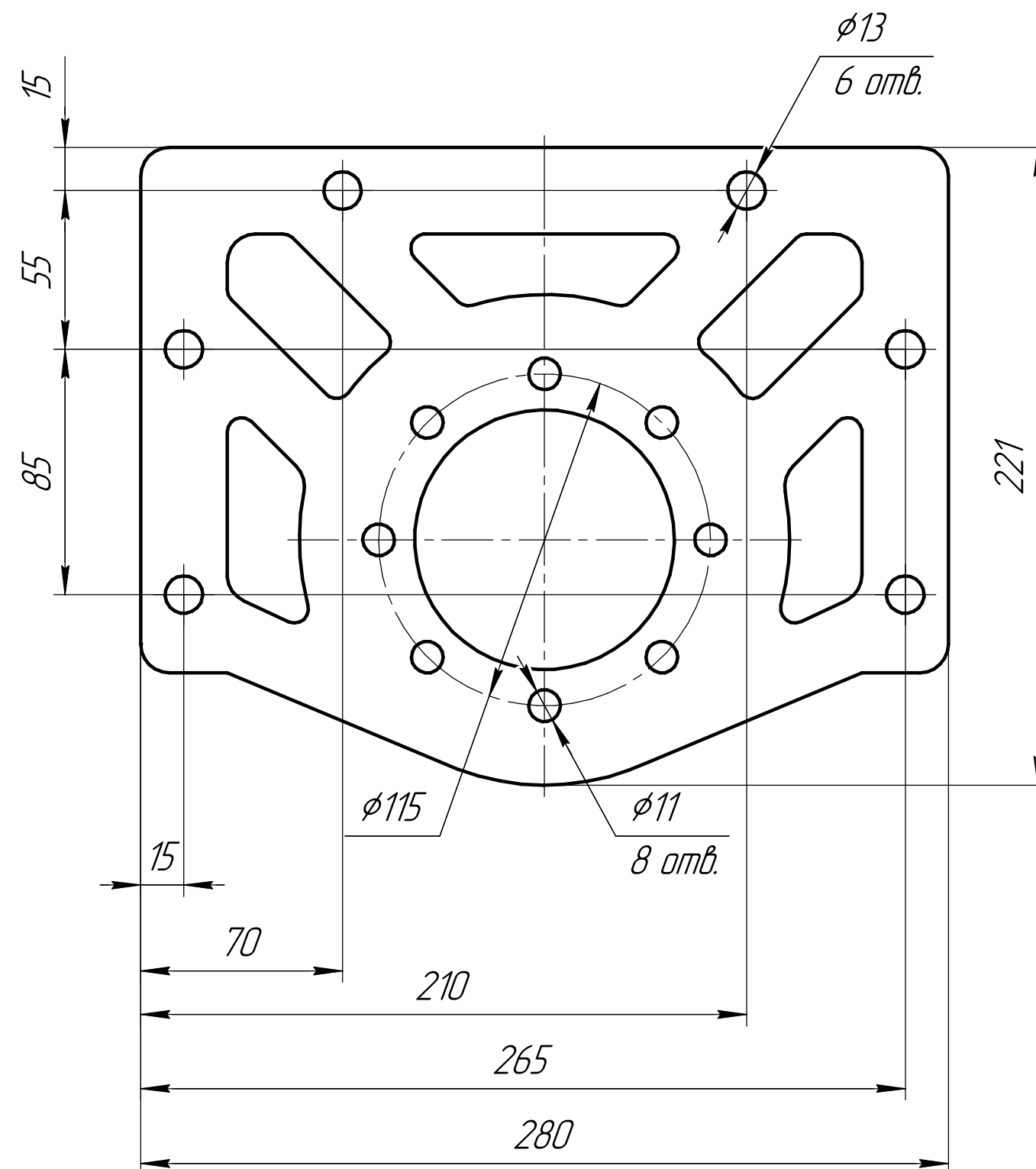


$\nabla Ra\ 6,3\ (\checkmark)$



- * Размер для справок.
- Общие допуски по ГОСТ 30893.1-2002 ГОСТ 30893.2-2002: H14, h14, $\pm \frac{IT14}{2}$.
- Геометрия детали определяется матмоделью. Имя файла "Фланец задний.stp".

Изм.	Лист	№ докум.	Подп.	Дата	Фланец задний		
Разраб.							
Пров.					Лист 15 Д16Т		
Т.контр.							
Н.контр.					Лит. Масса Масштаб		
Утв.							
					Лит.	Масса	Масштаб
						4,62	1:2
					Лист	Листов	1

Копировал

Формат А3