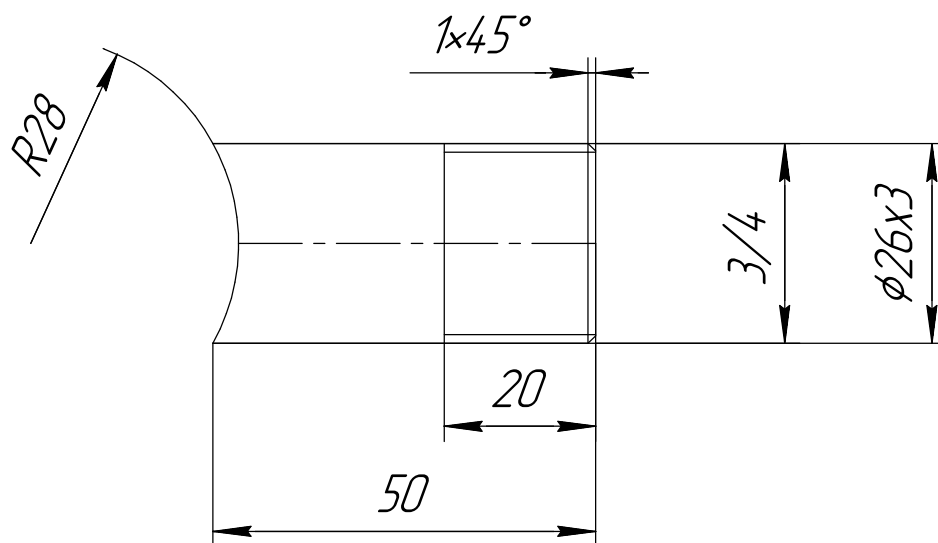


$\sqrt{Ra\ 6,3\ (\sqrt{})}$

Перв. примен.

Справ. №


$$1\ H14, h14, \pm \frac{IT14}{2}$$

Подн. и дама

7457.

ВЗАМ. УНВ. №

Подн. и дапа

ИНВ. № подл.

Изм. Лист	№ докум.	Подп.	Дата	
Разраб.				
Проб.				
Т.контр.				
Н.контр.				
Утв.				

KM 001.004

Τρυδα

Сталь 10 ГОСТ 1050-88

Aut.

Macca

Μαριτωαδ

0,11

1:1

Луст

Листов

1

Копировал

Формат А4