

РММ: (чертеж: ID<-Вер<->|модель: ID<-Вер<->| Файл: (чертеж: РММ:110108.001 Втулка|модель: РММ:110108.001 Втулка)

Перв. примен.

Справ. №

Подп. и дата

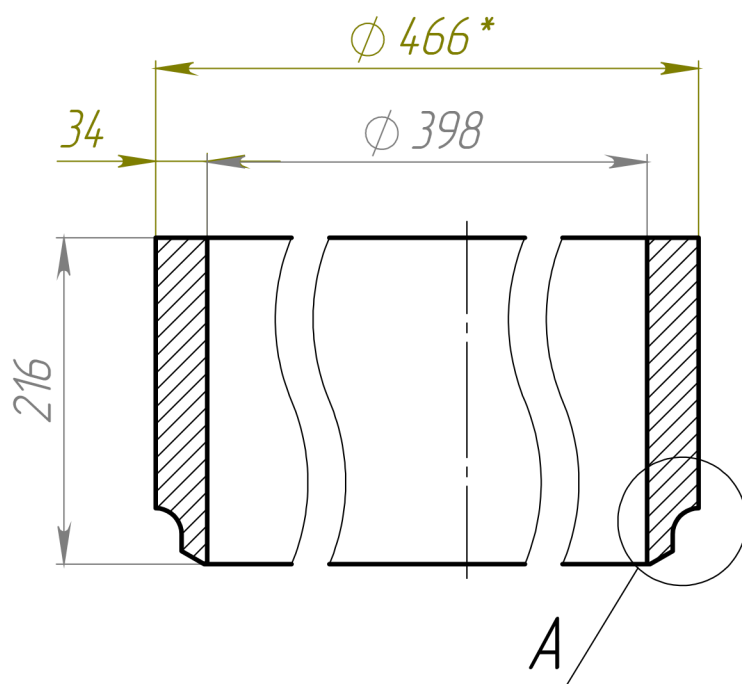
Инв. № докл.

Взам. инв. №

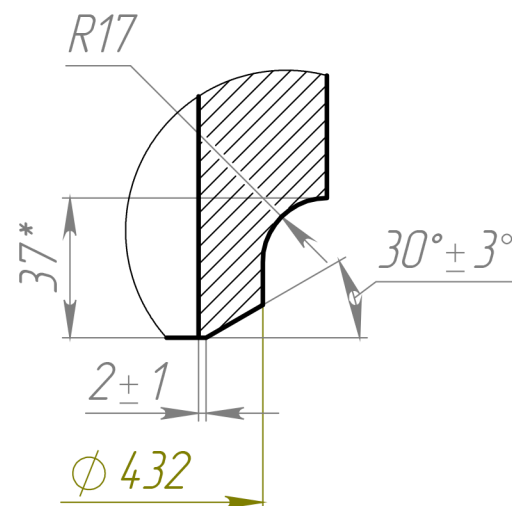
Подп. и дата

Инв. № подл.

1008010117



A (1 : 2)



- \*Размеры для справок.
- Маркировать в соответствии с СТО
- Поковка Гр.IV КП 245 ГОСТ 8479-70.  
Поковку испытать на ударную вязкость при температуре минус 60°С. Величина КСЧ не менее 30 Дж/см<sup>2</sup>.  
Поковку термообработать.  
Поковку подвергнуть ультразвуковому контролю: УЗД-100%.
- Неуказанные предельные отклонения размеров:  $\phi$  Н14,  $\phi$  н14,  $\pm$ IT14/2.

4 11.01.08.001

Изм./лист	№ докум.	Подп.	Дата
Разраб.	Соколов		28.04.20
Пров.	Кашаева		
Т. контр.	Беляева		
Нач.отд.	Беляева		
Н. контр.	Вдовенкова		
Утв.			

Втулка

Лит.	Масса	Масштаб
A	71,3	1:5
Лист 1	Листов 1	

09Г2С ГОСТ 19281-2014

Копировал

Формат А4