

Э26.20.02

√ Ra 1,6

Перв. примен.

Справ. №

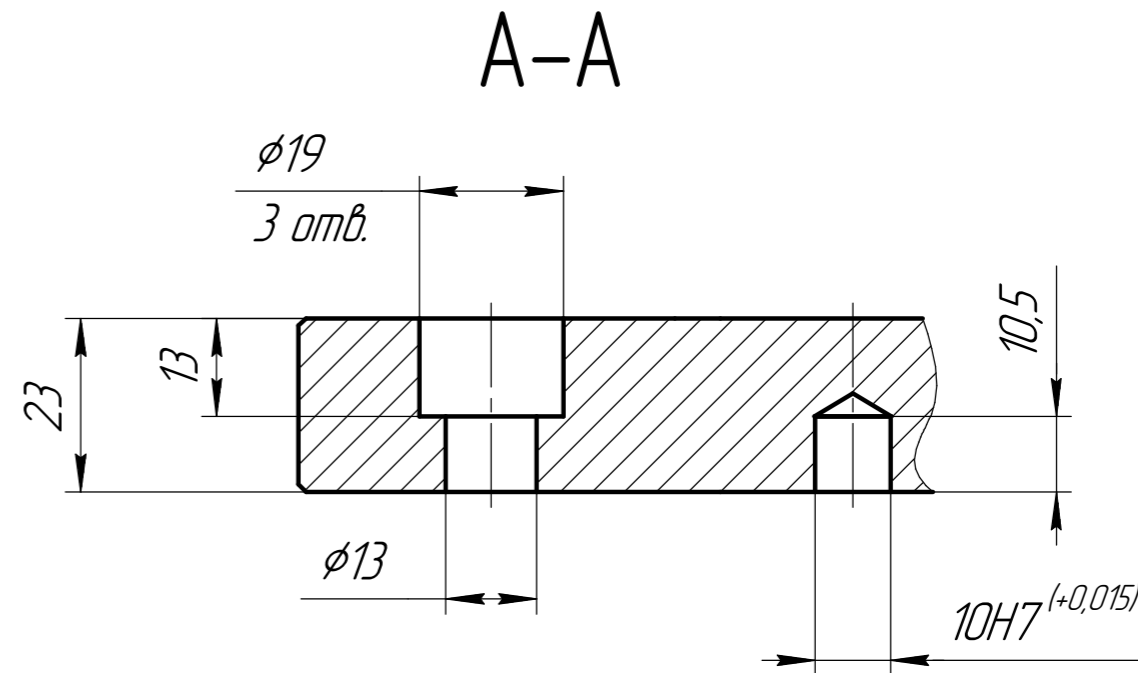
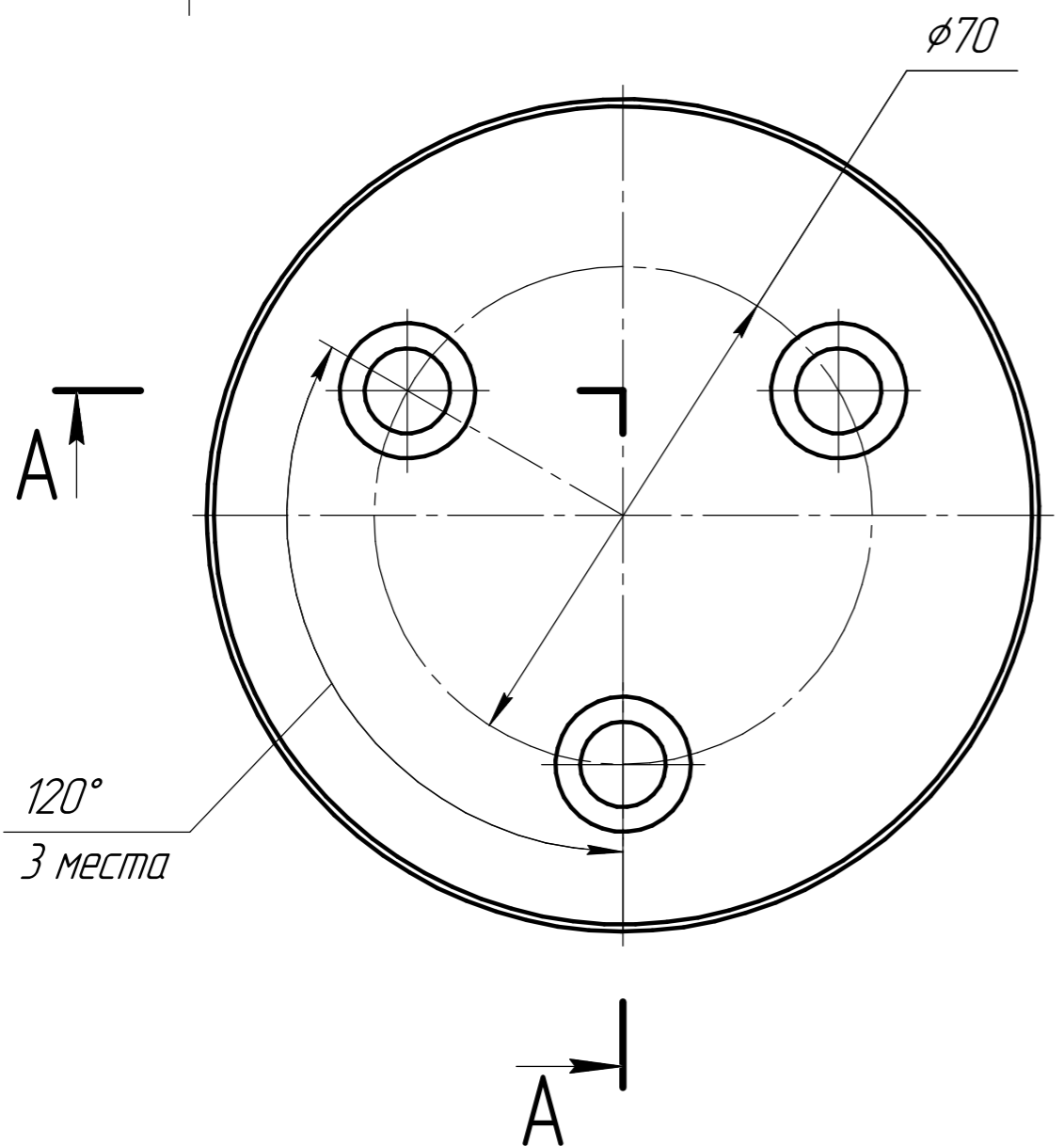
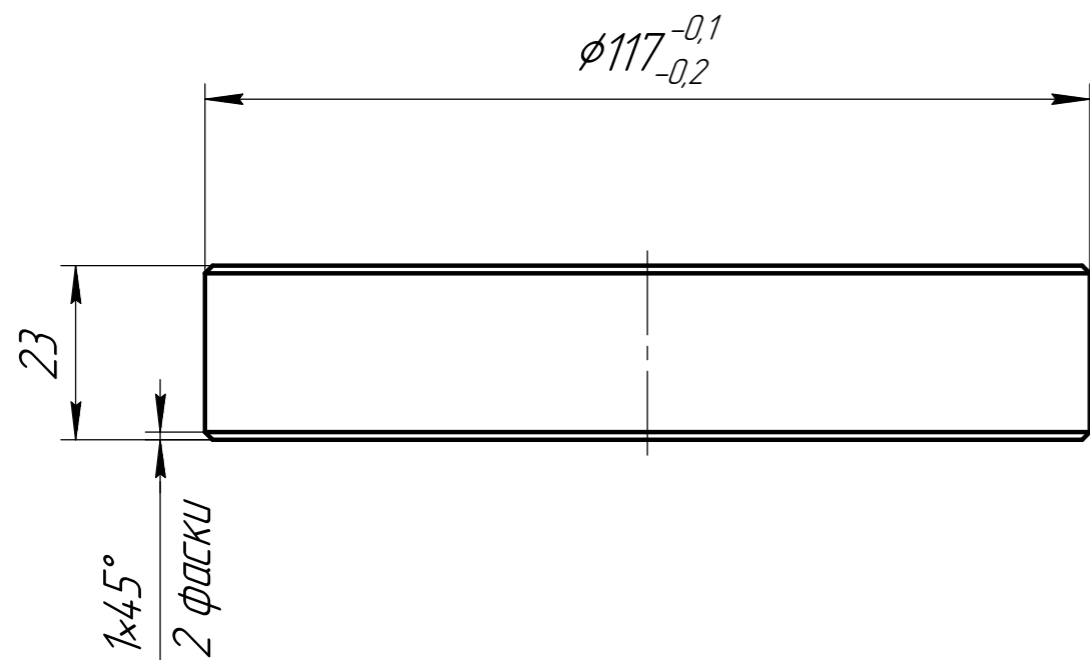
Подп. и дата

Инд. № дробл.

Взам. инв. №

Подп. и дата

Инд. № подл.



1 Неуказанные предельные отклонения размеров: H14, h4, ±IT14/2.

2 Общие допуски по ГОСТ 30893.2 – ТК.

3 Поверхности детали не должны иметь следов коррозии, вмятин, забоин, трещин и других механических повреждений, снижающих эксплуатационные качества.

				Э26.20.02				
Изм.	Лист	№ докум.	Подп.	Дата	Наконечник штока	Лит.	Масса	Масштаб
Разраб.		Неганов					1,76	1:1
Проб.		Просянкин				Лист	Листов 1	
Т.контр.								
Н.контр.					БрАЖ9-4 ГОСТ 18175-78			
Утв.		Лебедев						