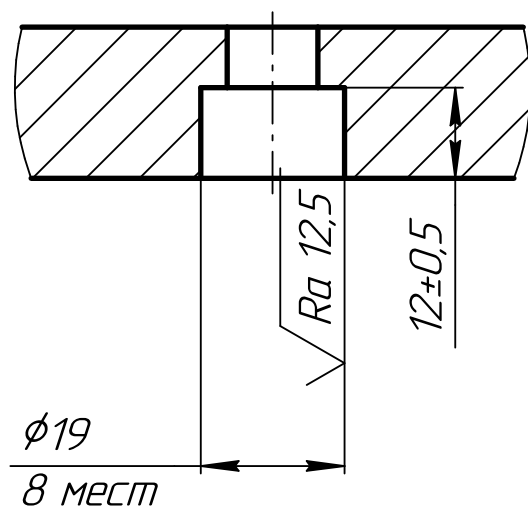
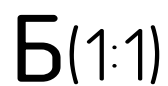


Инв. № подл.	Подп. и дата	Взам. инв. №	Инв. № дубл.	Подп. и дата



1. Гр.ІІІ 197-235НВ ТУ 0306.018-2009
2. Общие допуски по ГОСТ 30893.2 – ТК
3. Обработку по размерам в квадратных скобках выполнить совместно в обеих половинах кольца.
4. Маркировать обозначение изделия на бирке.

[illegible]