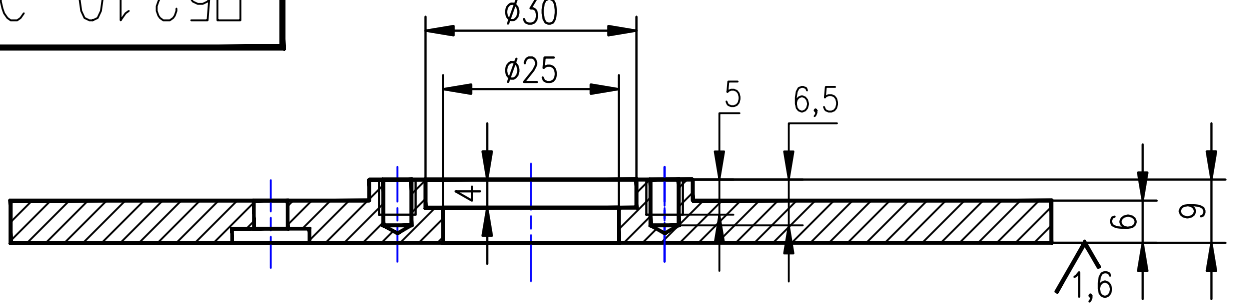
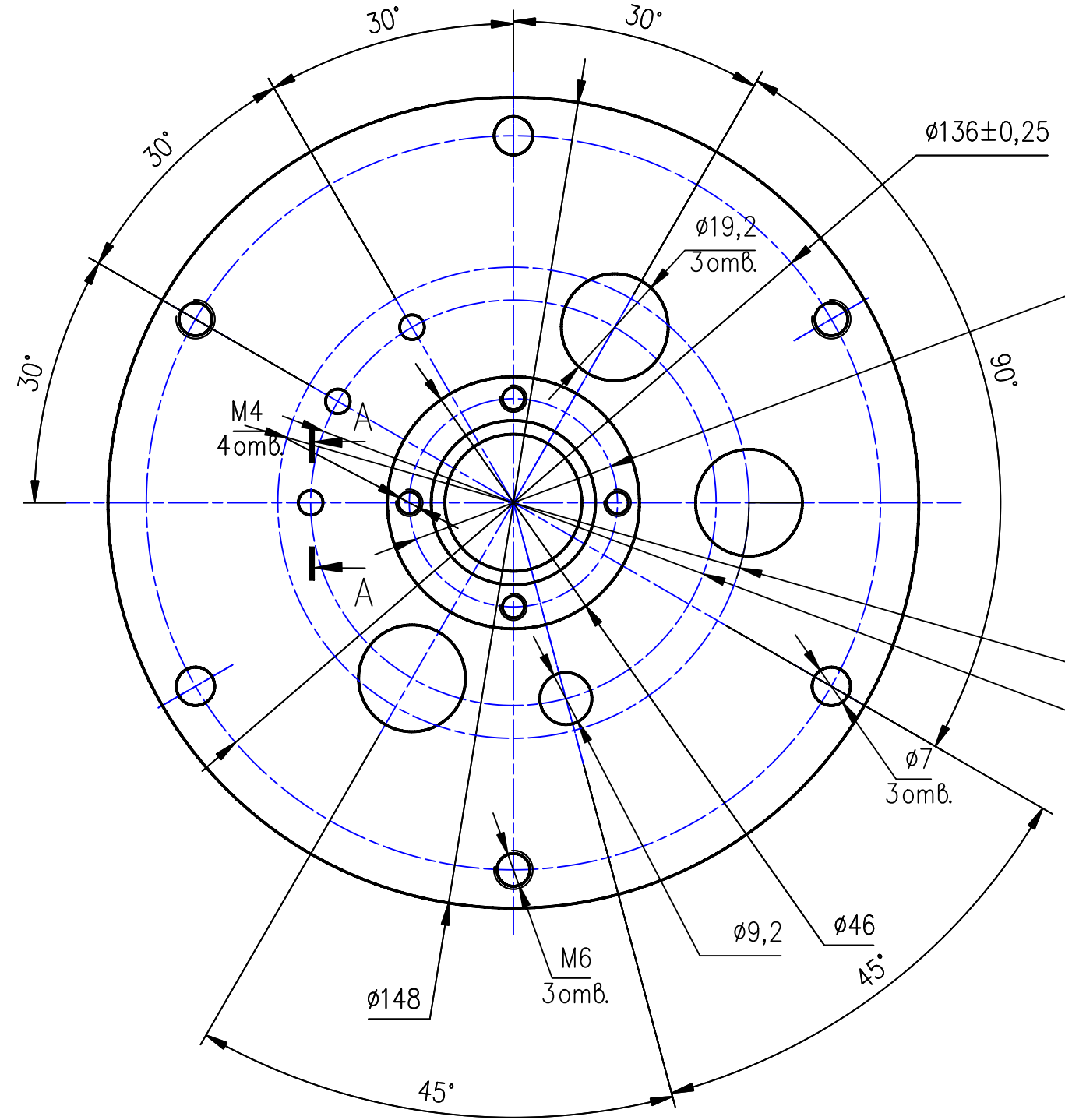
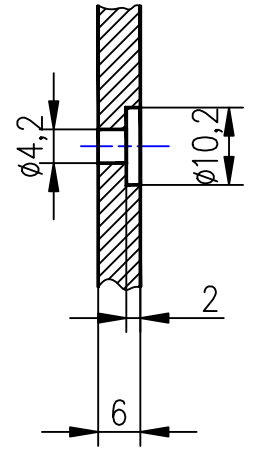


П52.10-Э22.369



A-A(1:1)



- *Размер для справок
- Пред.откл. центрального угла между осями двух любых отв. $\pm 1'14''$.
- Общие ТТ по ОСТ4 ГО.070.014.

Перв. примен.
Справ. №
Подп. и дата
Взаим. инв. №
Инов. № дубл.
Подп. и дата
Инов. № подл.

				П52.10-Э22.369				
Изм.	Лист	№ докум.	Подп.	Дата	Крышка	Лит.	Масса	Масштаб
Разраб.		Клам						1:1
Пров.						Лист	Листов	
Т.контр.						ИБП РАН		
Н.контр.						Сталь 08X18H10T ГОСТ5632-72		
Утв.								