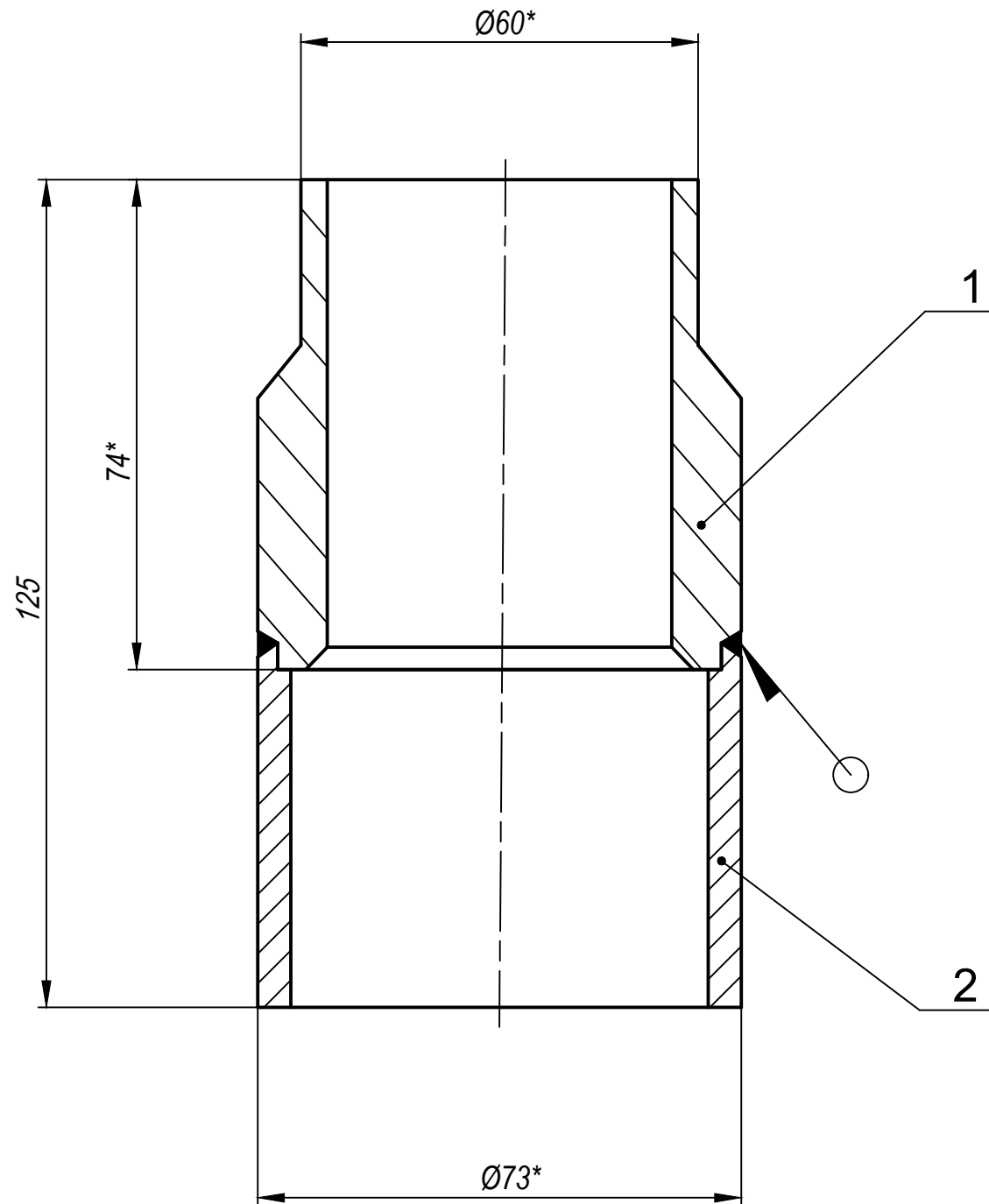


01-0300.22.00.000СБ



Экземпляр №

Формат	Зона	Поз.	Обозначение	Наименование	Кол.	Прим.
				<u>Документация</u>		
A3			01-0300.22.00.000СБ	Сборочный чертеж		
				<u>Детали</u>		
A4	1		01-0300.07.00.002	Наконечник наружный	1	Заим.
A4	2		01-0300.22.00.001	Втулка	1	

- *Размеры для справок.
- Неуказанные пред. откл. по h14; H14; IT14|2.
- Сварка по ГОСТ 14771-76. Варить по месту прилегания дет., катетом равным наименьшей толщине свариваемой детали. Сварные швы зачистить.

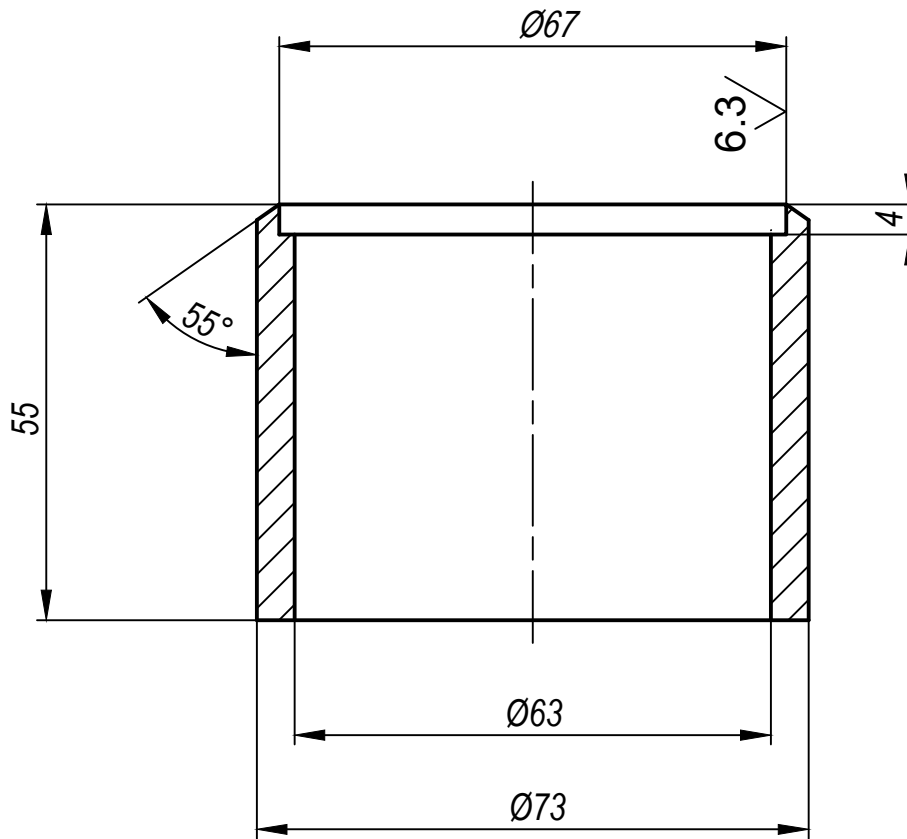
ЭСПЦ. ДСП-65.

01-0300.22.00.000СБ

Изм	Лист	N докум	Подпись	Дата	Литер.	Масса	Масшт.
						1.4	1:1
Разраб.		Бочаров		11.01.21			
Пров.							
Т.контр.		Хуснуллин			Лист	Листов	1
Н.контр.		Балабуркина			КМК ТЭМПО		
Утв.		Бочаров					

01-0300.22.00.001

12.5 ✓ (✓)



Экземпляр №

Неуказанные пред. откл. по Н14, h14, ±IT14/2.

Наконечник наружный в сборе

01-0300.22.00.001

Инв.№ подл.	Подп. и дата	Взаим. инв.№	Инв.№ дубл.	Подп. и дата
Изм	Лист	№ докум	Подпись	Дата
Разраб.	Бочаров			11.01.21
Пров.				
Т.контр.				
Н.контр.	Балабуркина			
Утв.	Бочаров			

Втулка

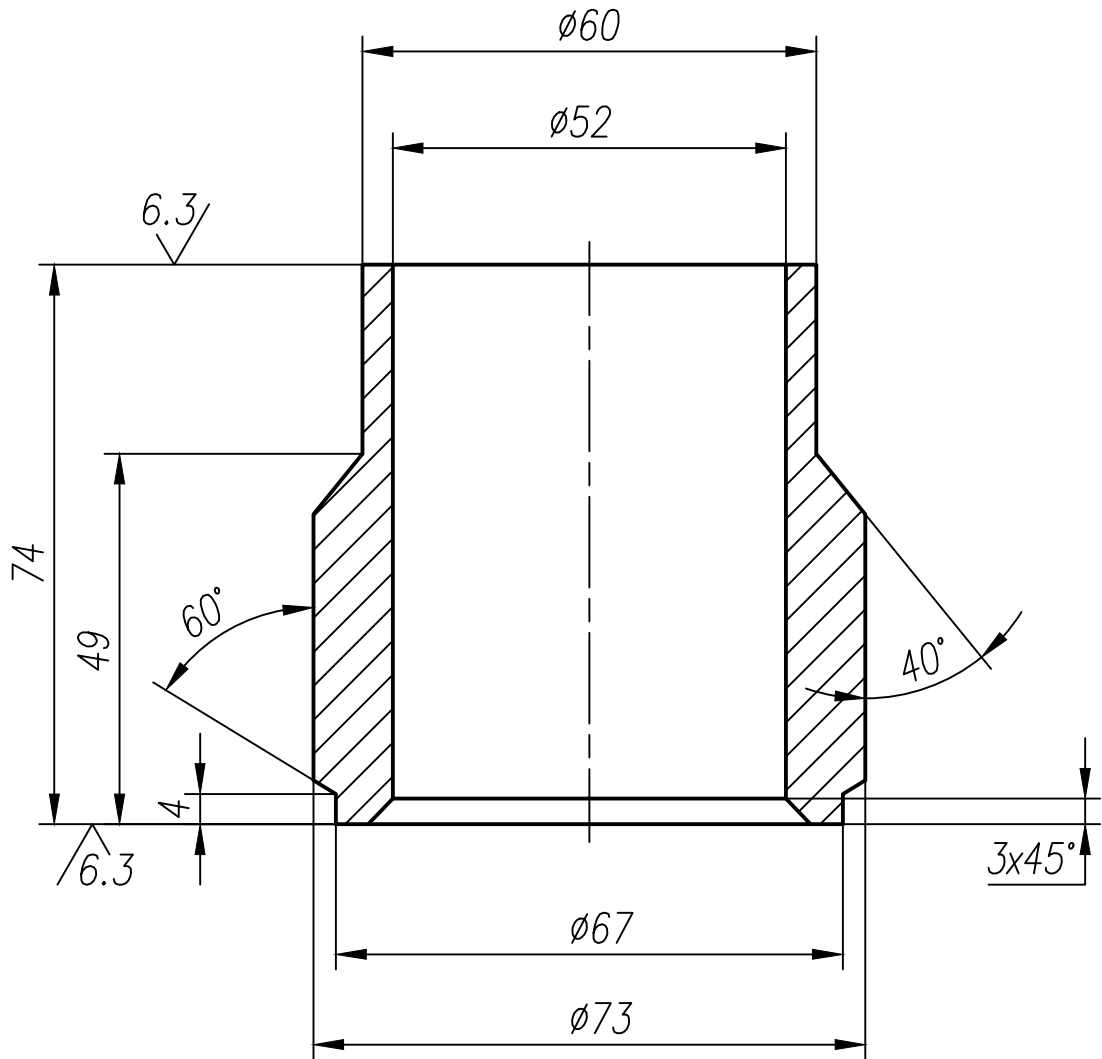
Литер.	Масса	Масшт.
	0.45	1:1
Лист	Листов 1	

20X23H18 ГОСТ5632-2014

КМК ТЭМПО

01-0300.07.00.002

3,2 / (✓)



1. Неуказанные пред. откл. по Н14, h14, ±js14/2.
2. Острые углы притупить R0.5.

Экземпляр №

ЭСПЦ. Горелка.

01-0300.07.00.002

Наконечник
наружный

М1 ГОСТ 859-2014

Литер.	Масса	Масшт.
	0.94	1:1
Лист	Листов 1	

КМК ТЭМПО

Инв. N подп.	Изм	Лист	N докум	Подпись	Дата
	Разраб.		Бочаров		15.03.19
	Пров.				
	Т.контр.		Хуснуллин		
	Н.контр.		Балабуркина		
	Утв.		Киселев		