

073.117.02.00.003

√ Rz25 (√)

Перв. примен.

Срав. №

Подп. и дата

Подп. и дата

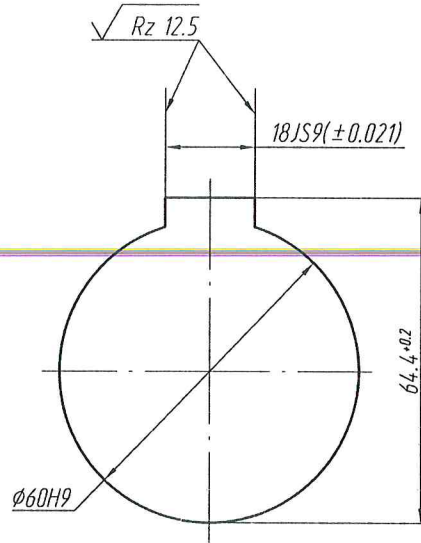
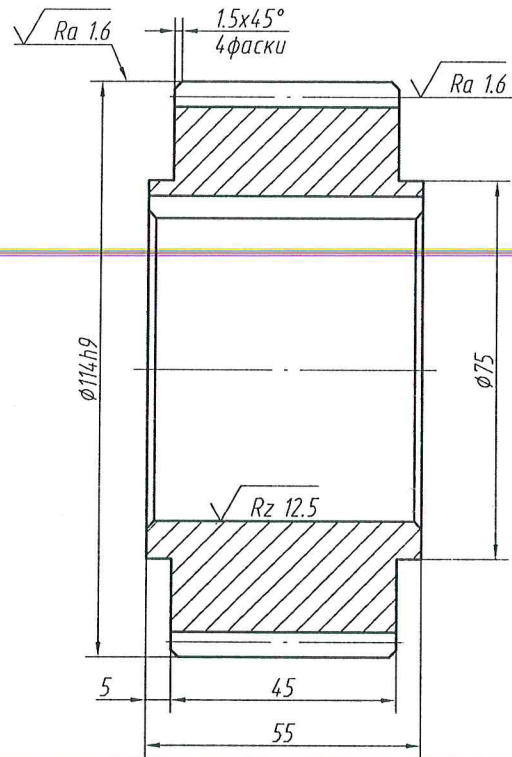
Взам. инв. №

Подп. и дата

Подп. и дата

Инв. № подл.

289725



| | | |
|---------------------------------------|----------------------|---------------------|
| Модуль | <i>m</i> | 3 |
| Число зубьев | <i>z</i> | 36 |
| Нормальный исходный контур | - | ГОСТ 13755-81 |
| Коэффициент смещения | <i>X</i> | 0 |
| Степень точности | - | 7-С ГОСТ 1643-81 |
| Постоянная хорда зуба | <i>S_c</i> | 4,161 |
| Высота до постоянной хорды | <i>h_c</i> | 2,243 |
| Делительный диаметр | <i>d</i> | 108 |
| Обозначение чертежа сопряженной рейки | - | 073.117.00.00.015 |

1. 42...46 HRC.
2. Общие допуски по ГОСТ 30893.1-т.

| | | | |
|-------------------------|----------|-------|--------------------|
| 073.117.02.00.003 | | | |
| Изм/Лист. | № док-м. | Подп. | Дата |
| Разраб. | | | |
| Проб. | | | |
| Т.контр. | | | |
| Нач. сект. | | | |
| Н.контр. | | | |
| Утв. | | | |
| Колесо зубчатое | | | Лит. Масса Масштаб |
| | | | И 1,2 1:1 |
| Сталь 45 ГОСТ 1050-2013 | | | Лист Листов 1 |

D313818.DWG

Копировал

Формат А3