

Рисунок 1

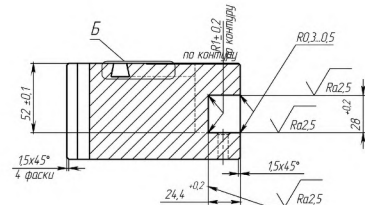
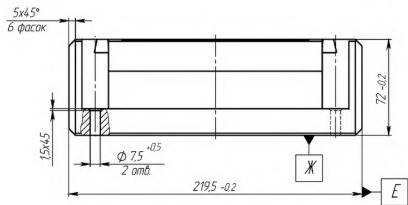
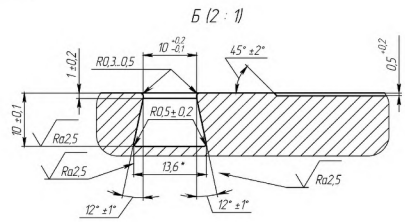
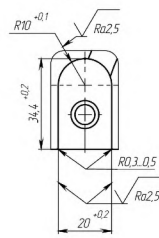
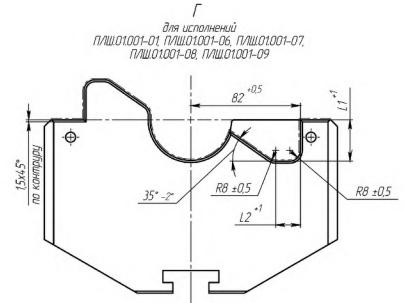
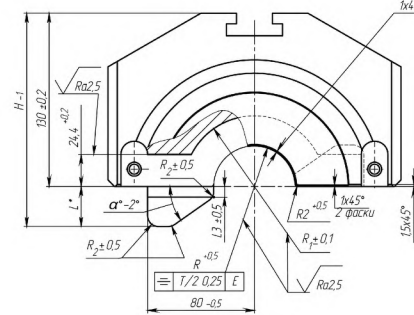
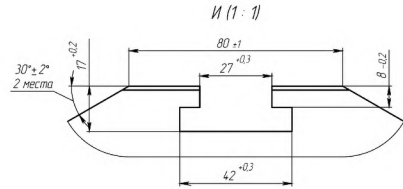
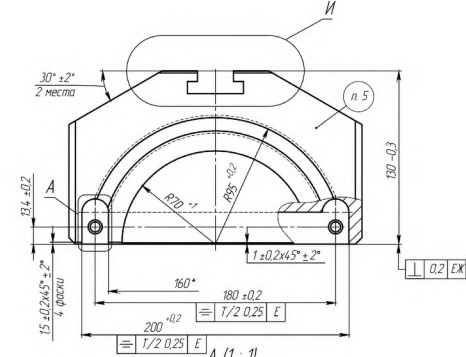
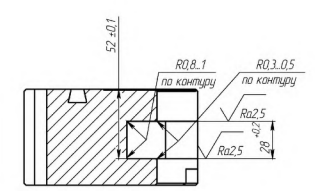
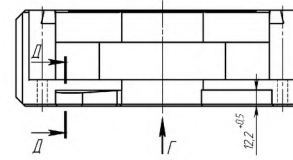


Рисунок 2
Остальное смотри Рисунок 1



Обозначение	Рис.	Условный диаметр герметизирующей трубки, мм	R, мм	R ₁ , мм	R ₂ , мм	H, мм	L*, мм	L1, мм	L2, мм	L3, мм	α°	Текст маркировки, п. 5	Масса, кг
ПЛШ.01.001	1	Глухая	-	-	-	-	-	-	-	-	-	ПЛШ.01.001 Глухая	12,5
-01	2	60	30,5	53	5	160	30	31	21	5	35	ПЛШ.01.001-01 Ф60	11,5
-02	4	73	37	60	5	154	24	25	-	5	35	ПЛШ.01.001-02 Ф73	11
-03	4	89	45	68	5	151	21	22	-	5	35	ПЛШ.01.001-03 Ф89	10,4
-04	4	102	52	75	5	148	18	20	-	5	35	ПЛШ.01.001-04 Ф102	9,8
-05	3	114	58	81	-	-	-	-	-	-	-	ПЛШ.01.001-05 Ф114	9,2
-06	2	38	20	53	3	165	35	36	22	3	25	ПЛШ.01.001-06 Ф38	11,6
-07	2	44	23	53	3	165	35	36	22	3	30	ПЛШ.01.001-07 Ф44	12
-08	2	48	25	53	3	166	36	37	14	3	30	ПЛШ.01.001-08 Ф48	11,7
-09	2	33	17	40	3	166	36	37	22	3	25	ПЛШ.01.001-09 Ф33	11,6
-10	4	70	35,5	60	5	154	24	25	-	5	35	ПЛШ.01.001-09 Ф70	11,4

Д-Д (2 : 1)

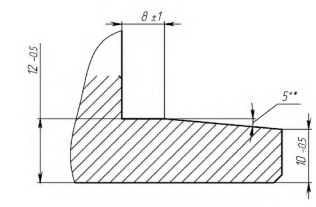


Рисунок 3
остальное смотри Рисунок 2

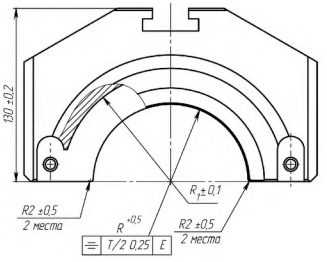
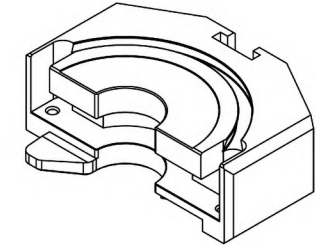
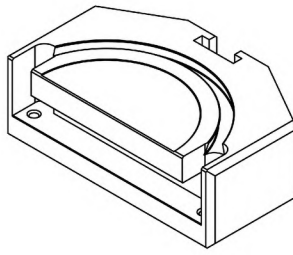
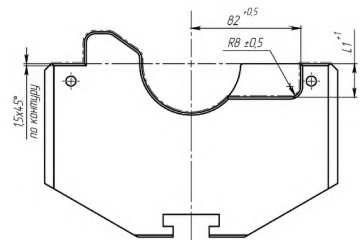


Рисунок 4
для исполнений ПЛШ.01.001-02, ПЛШ.01.001-03, ПЛШ.01.001-04
остальное смотри Рисунок 2



- 150, 230 НВ
- *Размеры для справок
- Покрытие Хим. Окс. прм. По согласованию допускается замена покрытия
- Острые кромки притупить
- Маркировать текст в соответствии с таблицей; Маркировать устройством ударно-точечной маркировки, шрифтом высотой 5,7 мм на глубину 0,2-0,6 мм

ПЛШ.01.001				Корпус пилшки	
Лист	№ докум.	Подп.	Дата	Лист	Масса
1				1	12
Сталь 40Х ГОСТ 4543-2016				Формат А1	

ПЛШ.01.001 - Корпус пилшки (01-09)
 Имя, И.П. Подпись и дата Взам.инв.№ Инв.№ докум. Корр. № докум. Изм. № докум.