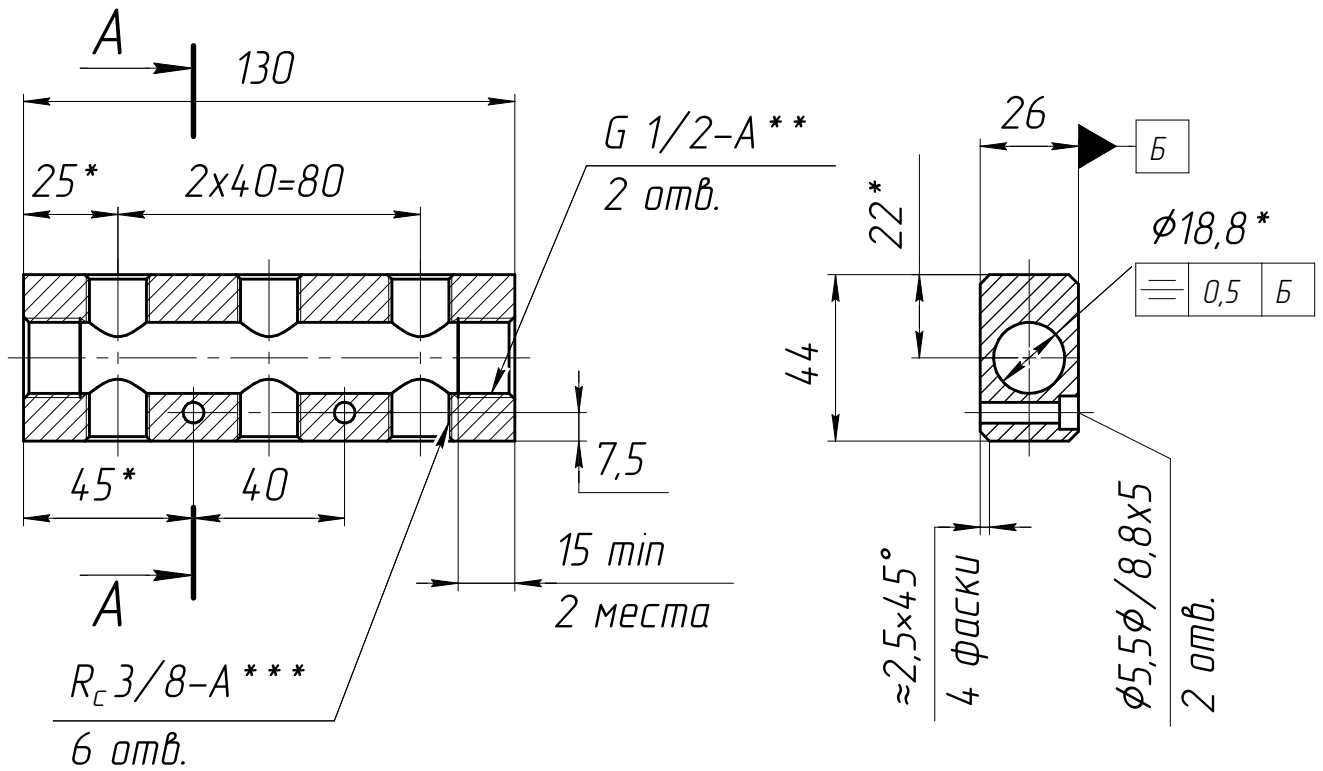


КП-2.12-6.38

Перв. примен.

Справ. №



Подп. и дата

Инв. № дубл.

Взам. инв. №

Подп. и дата

Инв. № подл.

1. Покрытие допускается:

- Ан. Окс. Эл. серый.
- Ан. Окс. бцв.
- Аноцвет. зеленый.

2. \* Размеры для справки.

3. \*\* по ГОСТ 6357-81

4. \*\*\* по ГОСТ 6211-81

5. Заусенцы удалить, острые кромки притупить фасками  $\approx 0,5 \times 45^\circ$

6. Неуказанные предельные отклонения: H14, h14,  $\pm IT14/2$ .

КП-2.12-6.38

Изм.	Лист	№ докум.	Подп.	Дата
Разраб.		Соколов С.Н.		18.10.2024
Пров.				
Т.контр.				
Н.контр.				
Утв.		Соколов В.М.		

Коллектор

Д16Т ГОСТ 4784-97

Лит.	Масса	Масштаб
	0,26	1:2
Лист	Листов	1