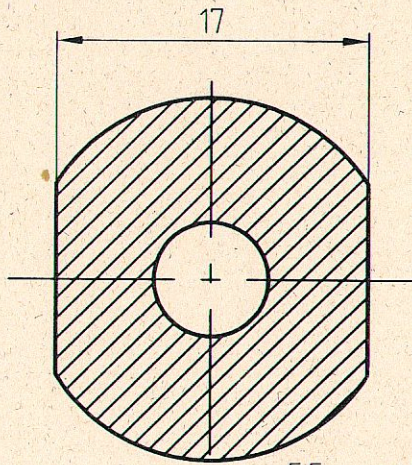
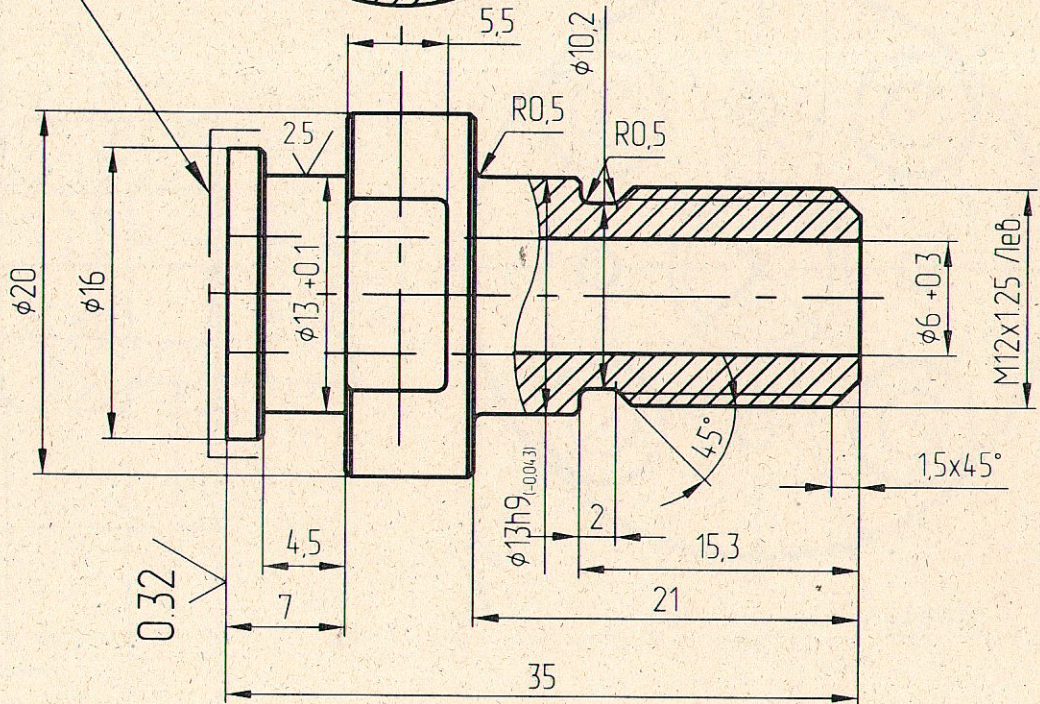


OKUMA MA600

Rz 20  
 ✓ (✓)



ТВЧ h=1...15  
 HRC48...52



- 1.HRC 28...32.
- 2.Фаски 0.3x45°.
- 3.H14;h14;±IT14/2

Перв примен

Спраб №

Подп и дата

Инв. № дубл.

Взам инв. №

Подп и дата

Инв № подл

Изм	Лист	№ докум	Подп	Дата
Разраб		Лыбзикав ДН		
Проб				15.08.24
Т контр				
Н контр				
Утв				

OKUMA MA600

Ниппель

Сталь 40X

Лист	Масса	Масштаб
		1:1
Лист	Листов	
ОГМ "Мозилевлифтмаш"		



OKUMA MA600 (RIX11901)

Rz 20  
 ✓ (✓)

Перб. примен.

Спроб. №

Подп. и дата

Инв. № дубл.

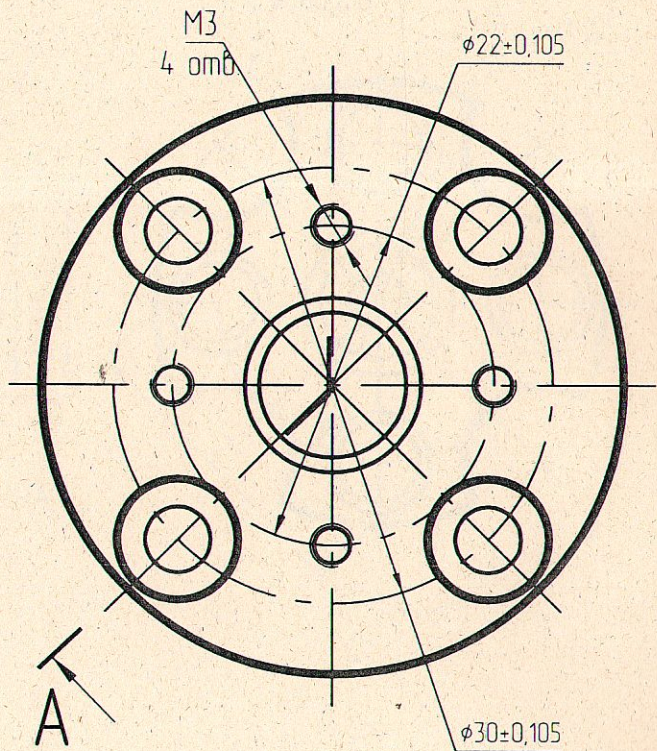
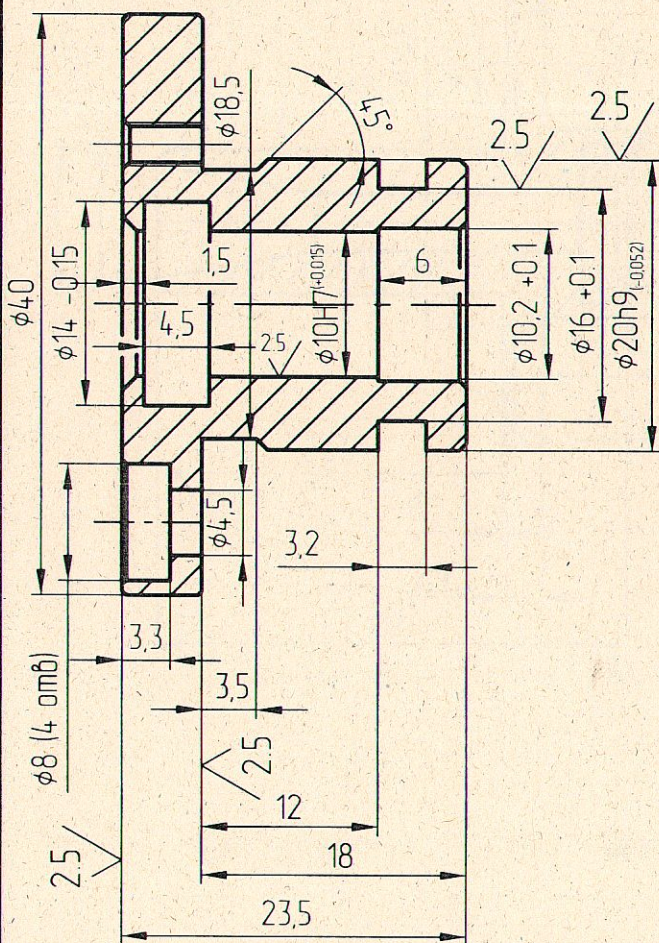
Взам. инв. №

Подп. и дата

Инв. № подл.

A-A

A



- 1.HRC 28...32.
- 2.Фаски 0.3...0.5x45°.
- 3.H14;h14;±IT14/2

OKUMA MA600 (RIX11901)

Изм.	Лист	№ докум	Подп.	Дата
Разраб.		Льбэзиков ДН	<i>[Signature]</i>	15.08.24
Проб.				
Т контр.				
Н контр.				
Утв.				

Корпус

Сталь 40X

Лист	Масса	Масштаб
		1:1
Лист	Листов	
ОГМ "Мозилевлифтмаш"		



OKUMA MA600

Rz 20  
 ✓ (✓)

Перв. примен.

Спраб. №

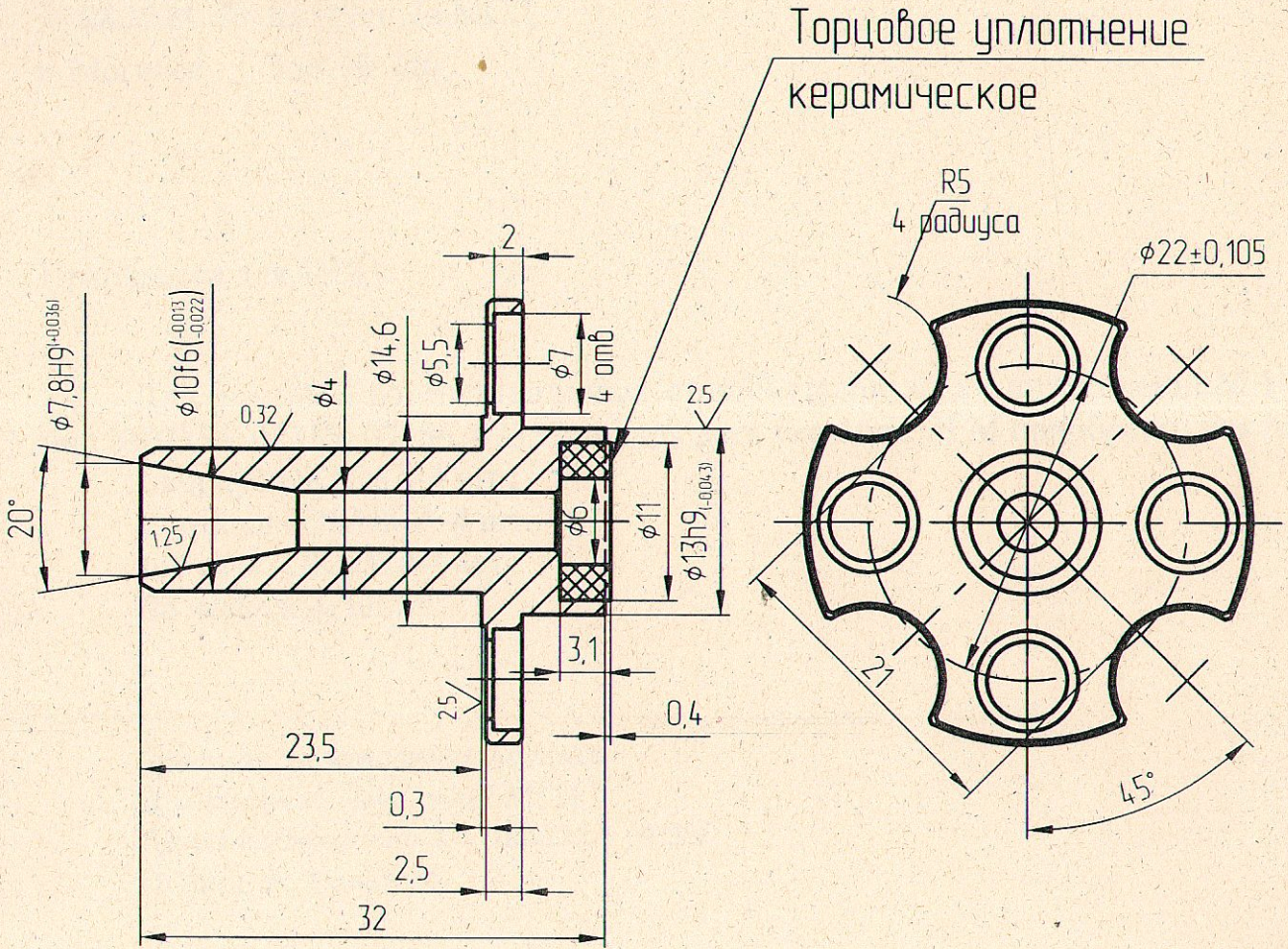
Подп. и дата

Инд. № дубл.

Взам. инд. №

Подп. и дата

Инд. № подл.



Торцовое уплотнение  
 керамическое

- 1.HRC 28...32.
- 2.Фаски 0.3...0.5x45°.
- 3.H14;h14;±IT14/2

OKUMA MA600

Изм.	Лист	№ докум	Подп.	Дата
Разраб		Льбзиков Д.Н.		15.08.24
Проб				
Т контр				
Н контр				
Утв				

Втулка

Сталь 40X

Лист	Масса	Масштаб
		1:1
Лист	Листов	
ОГМ "Мозилевліфтмаш"		