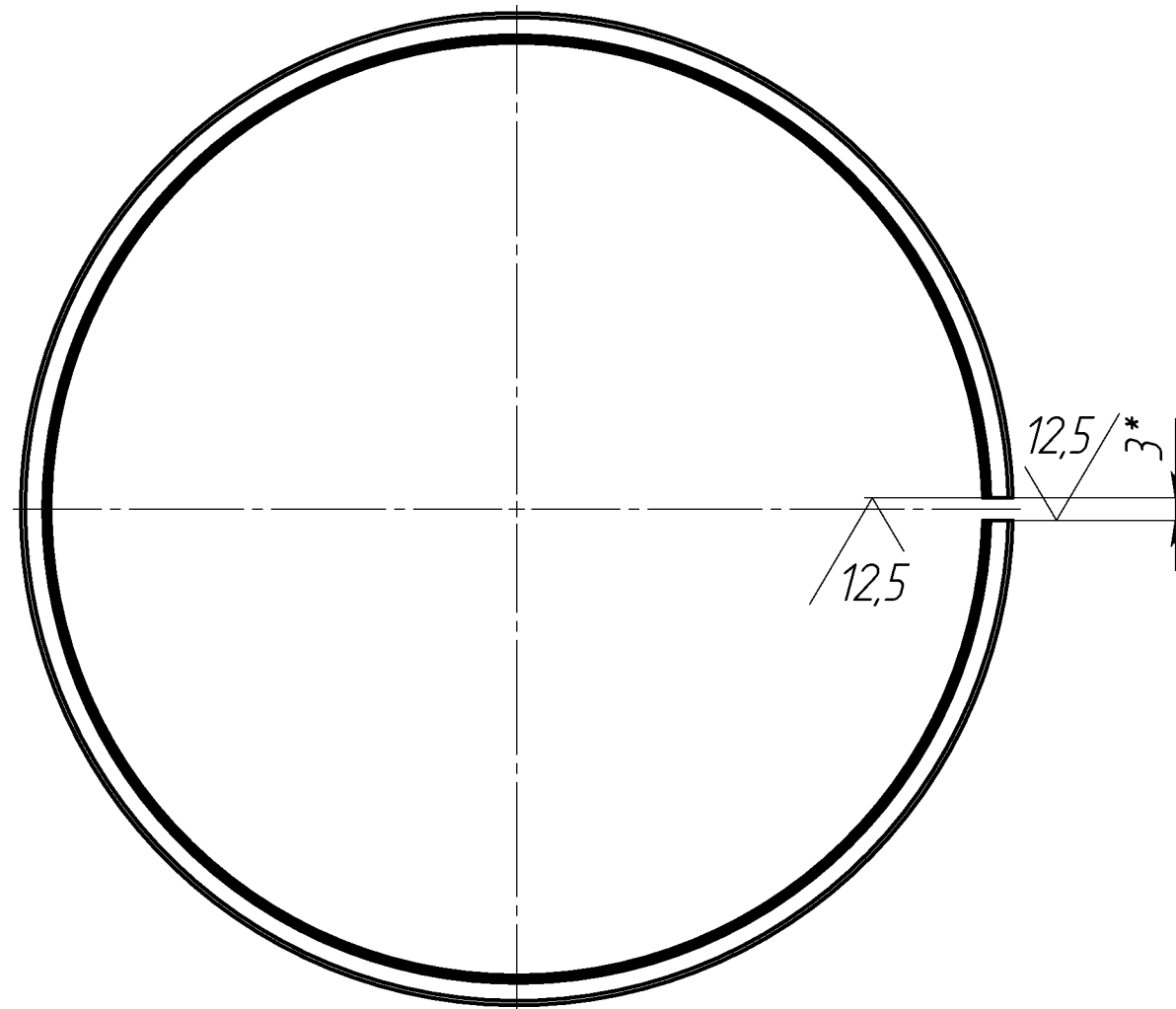
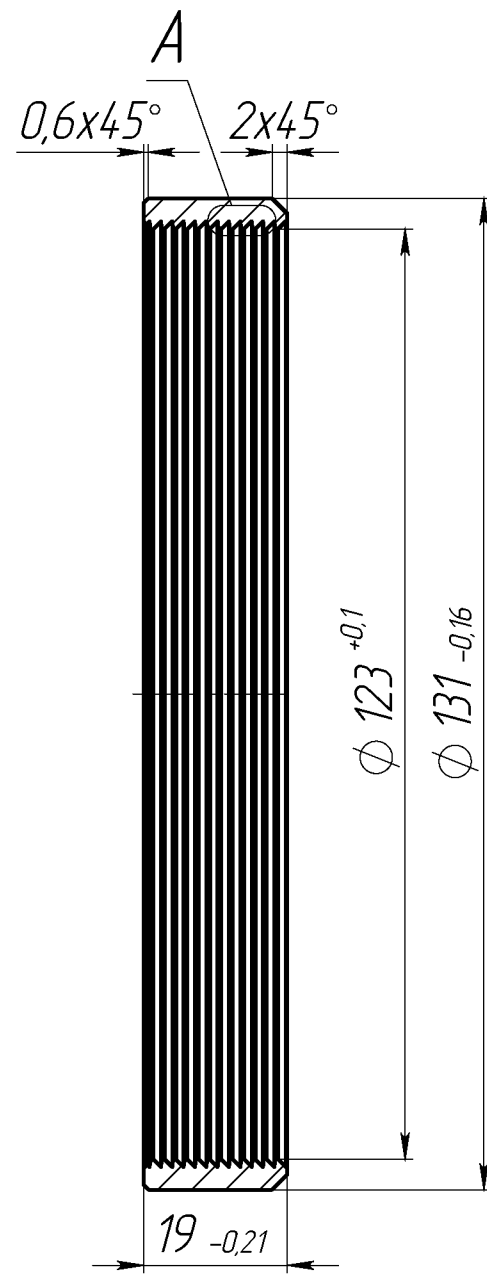
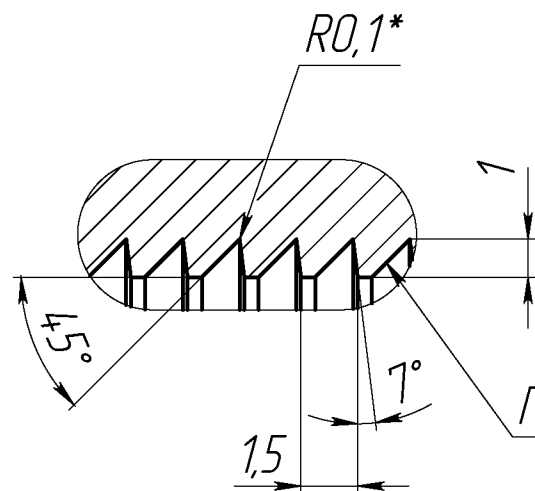


130.3.127/178.10.015

6,3 (✓)



A (5 : 1)



1. 32...36 HRC.
2. H12, h12, $\pm IT12/2$, $\pm AT16/2$.
3. *Размеры обеспечить инструментом.
4. Провиль "Г" выполнить по винтовой линии. Направление навивки правое.
5. Наличие заусенцев не допускается.
6. Покрытие Хим. Фос. прм ГОСТ 9.306-85. Налет соли не допускается.
7. Маркировать обозначение на бирке.

Перв. применен.
Страв. №
Подп. и дата
Инв. № дубл.
Взам. инв. №
Подп. и дата
Инв. № подл.

				130.3.127/178.10.015				
Изм.	Лист	№ докум.	Подп.	Дата	Фиксатор	Лит.	Масса	Масштаб
Разраб.							0.21	1:1
Пров.						Лист 1	Листов 1	
Т. контр.								
Н. контр.					Труба 132x5,5 ГОСТ 8732-78			
Утв.					В 40X ГОСТ 8731-74			