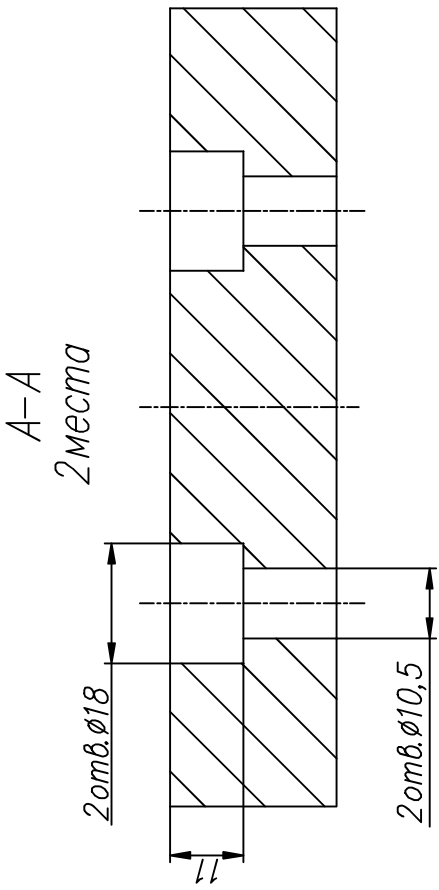
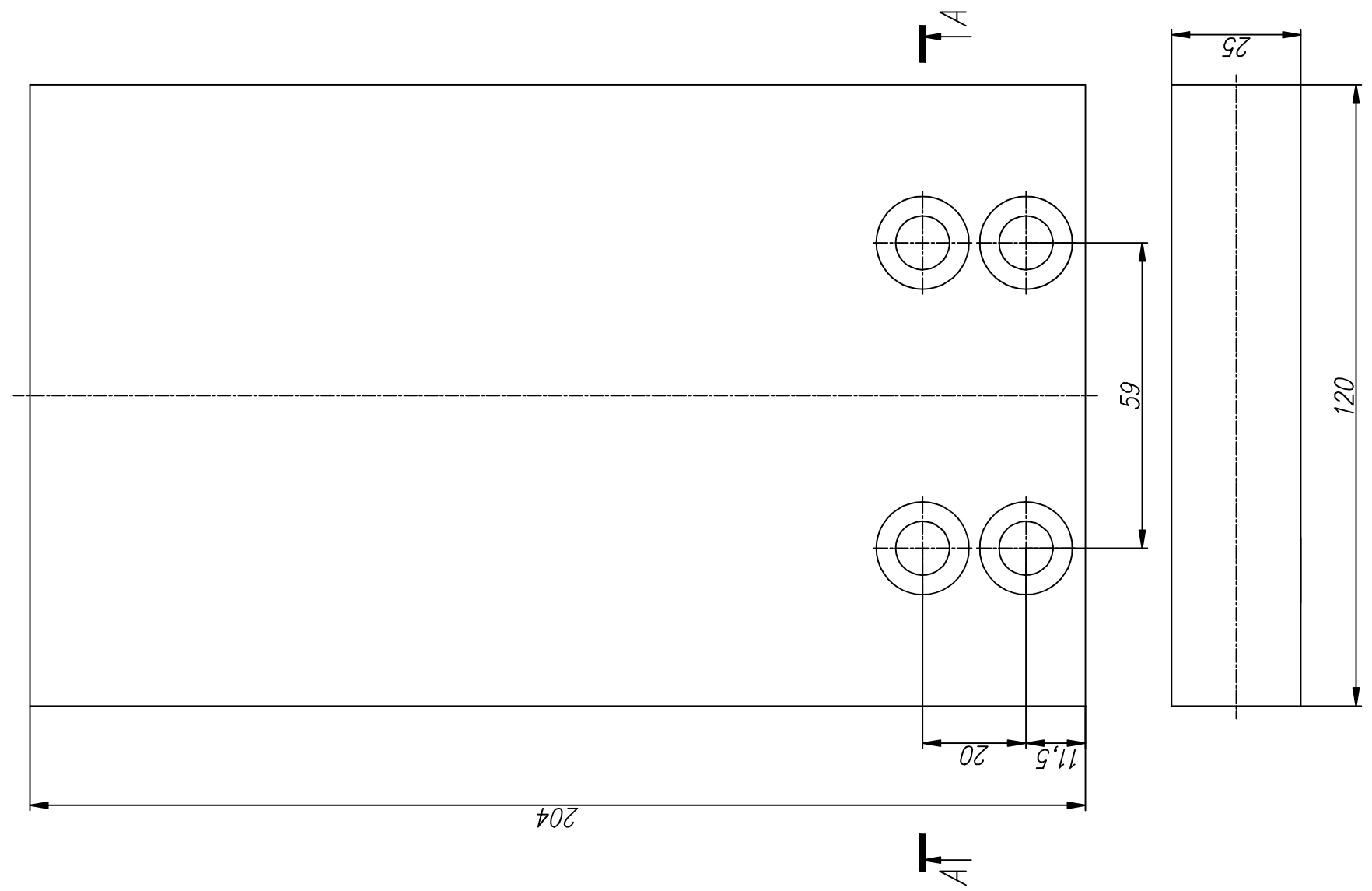


ПКЗ-КП-А-033-05

√ Ra6,3



Общие допуски по ГОСТ 30893.1-2002: H14, h14, ±IT14/2.

Изм.	Лист	№ докум.	Подп.	Дата
Разраб.	Лист	Лист	Лист	Лист
Проб.	Лист	Лист	Лист	Лист
Т. контр.	Лист	Лист	Лист	Лист
Н. контр.	Лист	Лист	Лист	Лист
Утв.	Лист	Лист	Лист	Лист
Изв. контр.	Лист	Лист	Лист	Лист
Изв. утв.	Лист	Лист	Лист	Лист
ПКЗ-КП-А-033-05				
Тормоз внешний на конус прессы				
Сталь 40Х ГОСТ 4543-71				
Лист	Масса	Масштаб		
4,7	4,7	1:1		
Лист	Листов	Листов		
1	1	1		

Формат А3

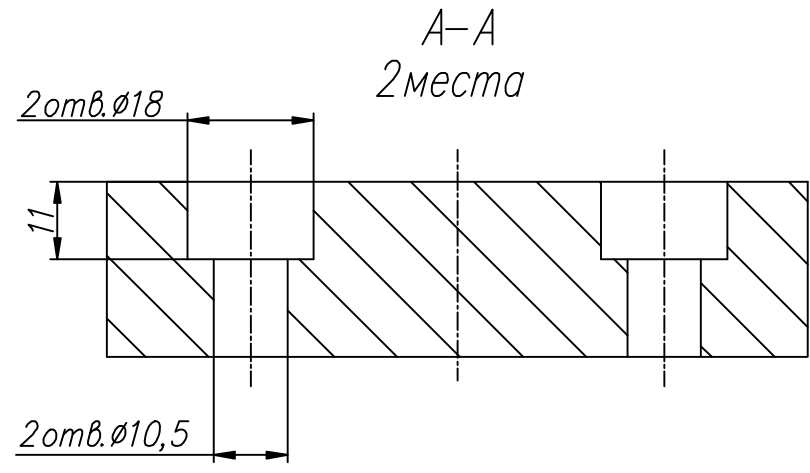
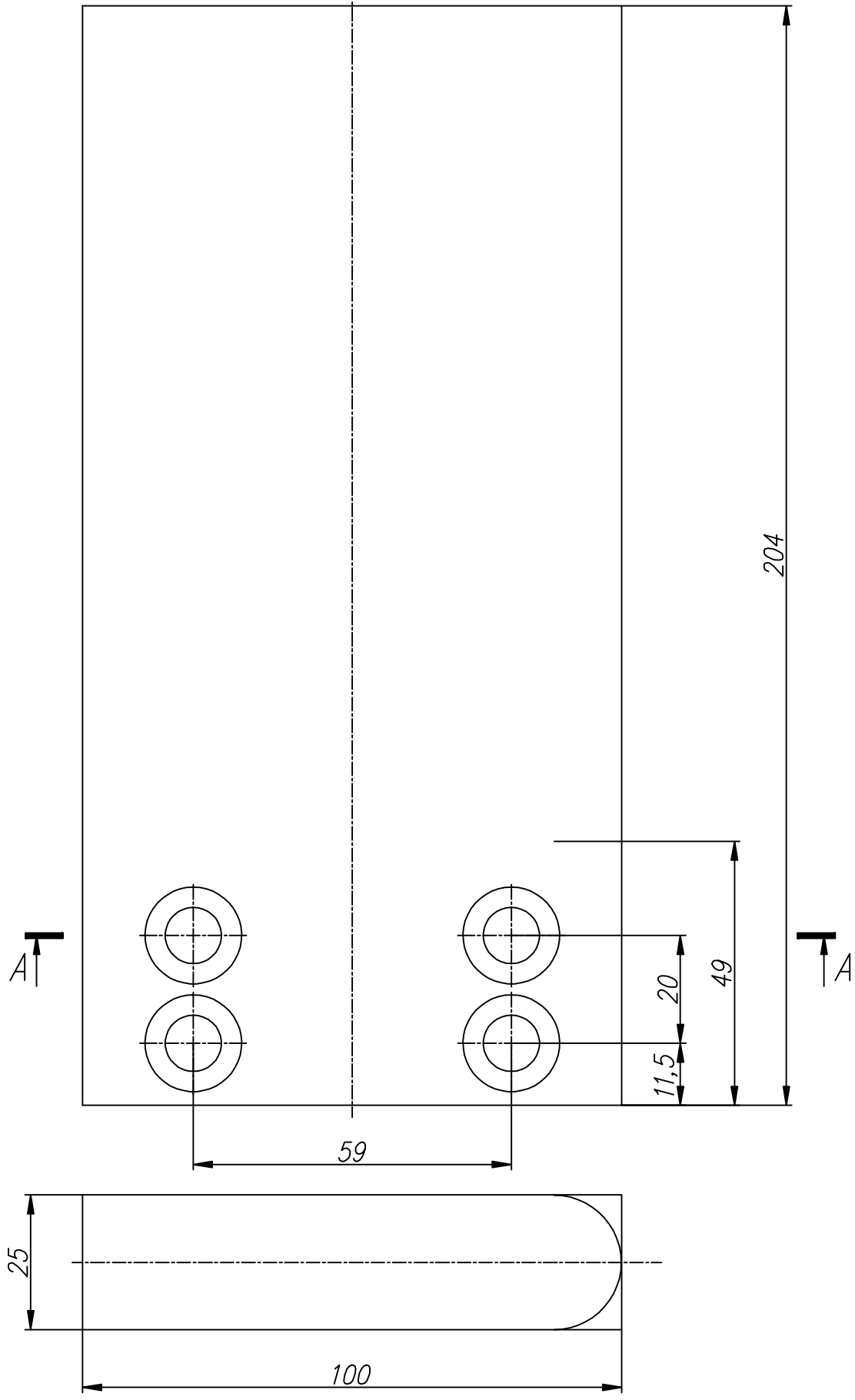
Копировал

Лист. прмен.	Справ. N	Логн. и дата	Изм. N подл. N	Взам. члв. N	Изм. N укл.	Логн. и дата
--------------	----------	--------------	----------------	--------------	-------------	--------------

РКЗ-КП-А-033-03

$\sqrt{Ra6,3}$

Перв. примен.
Справ. N
Погр. и дата
Инд. N дубл.
Взам. инв. N
Погр. и дата
Инд. N подл.

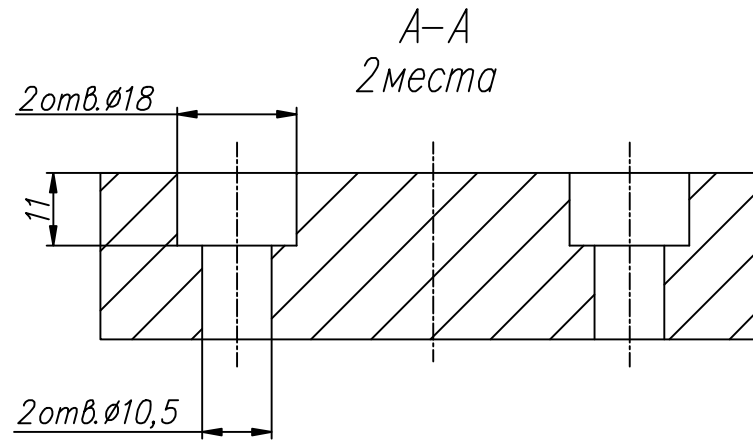
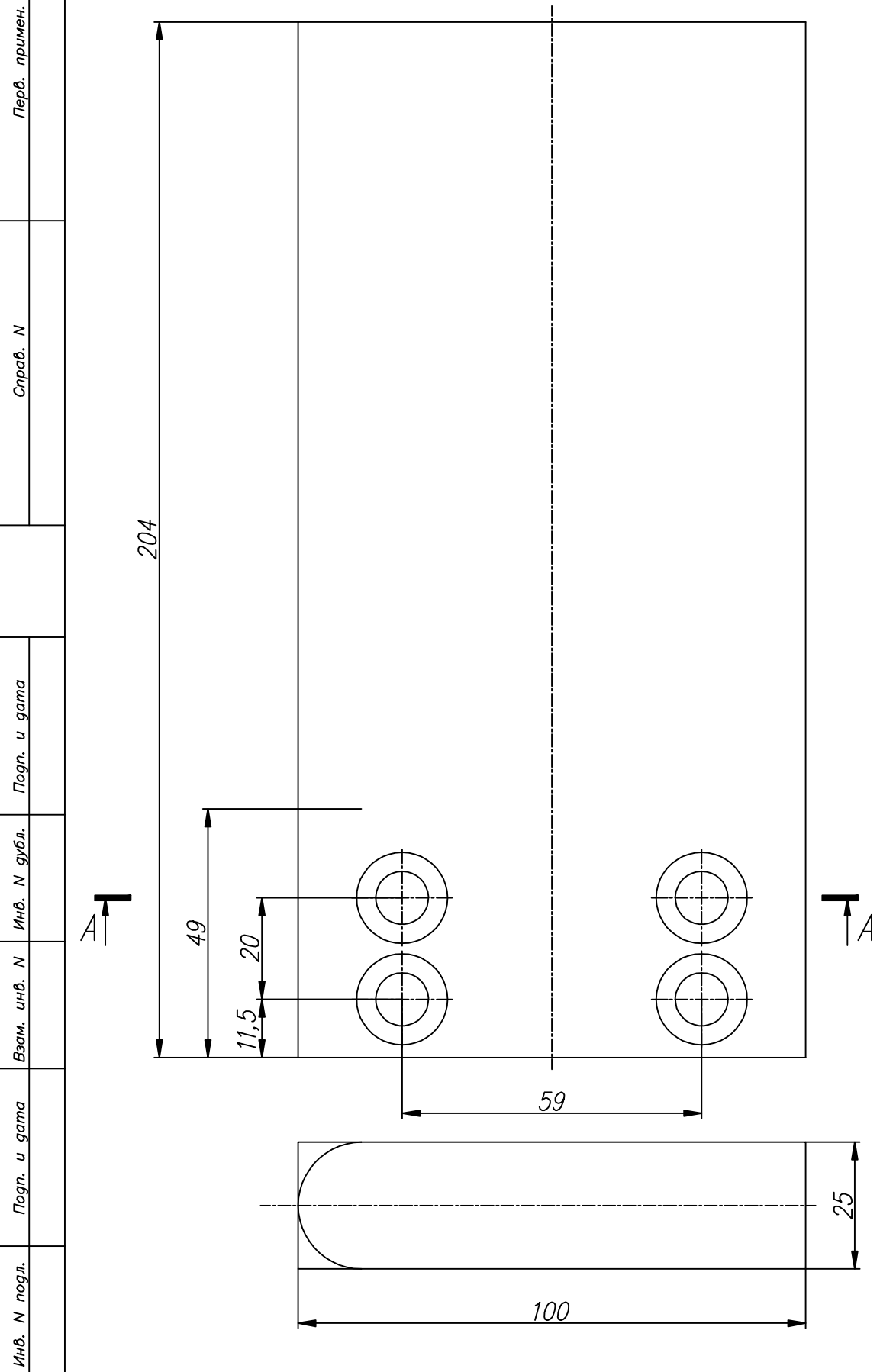


Общие допуски по ГОСТ 30893.1-2002: H14, h14, ±IT14/2.

					РКЗ-КП-А-033-03			
Изм.	Лист	N докум.	Подп.	Дата	Тормоз внешний на конус пресса	Лит.	Масса	Масштаб
Разраб.	Полторацкий						3,8	1:1
Пров.						Лист	Листов	1
Т. контр.								
Н. контр.					Сталь 40Х ГОСТ 4543-71			
Утв.	Изаренков							

РКЗ-КП-А-033-02

$\sqrt{Ra6,3}$



Общие допуски по ГОСТ 30893.1-2002: H14, h14, ±IT14/2.

				РКЗ-КП-А-033-02				
Изм.	Лист	№ докум.	Подп.	Дата	Тормоз внешний на конус пресса	Лит.	Масса	Масштаб
Разраб.	Полторацкий						3,8	1:1
Пров.						Лист	Листов	1
Т. контр.								
Н. контр.					Сталь 40Х ГОСТ 4543-71			
Утв.	Изаренков							

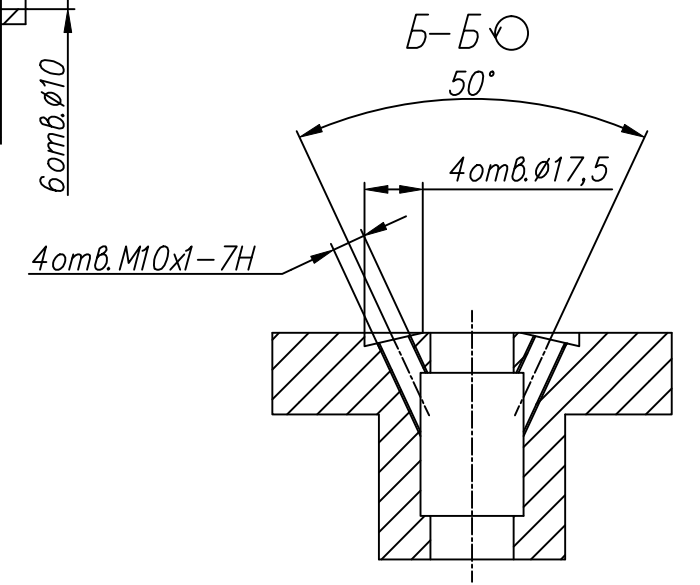
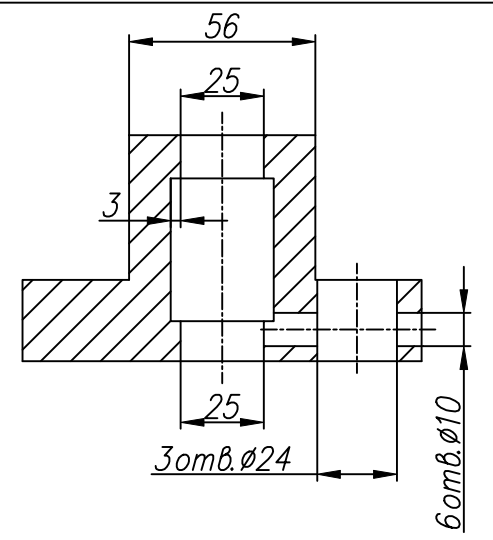
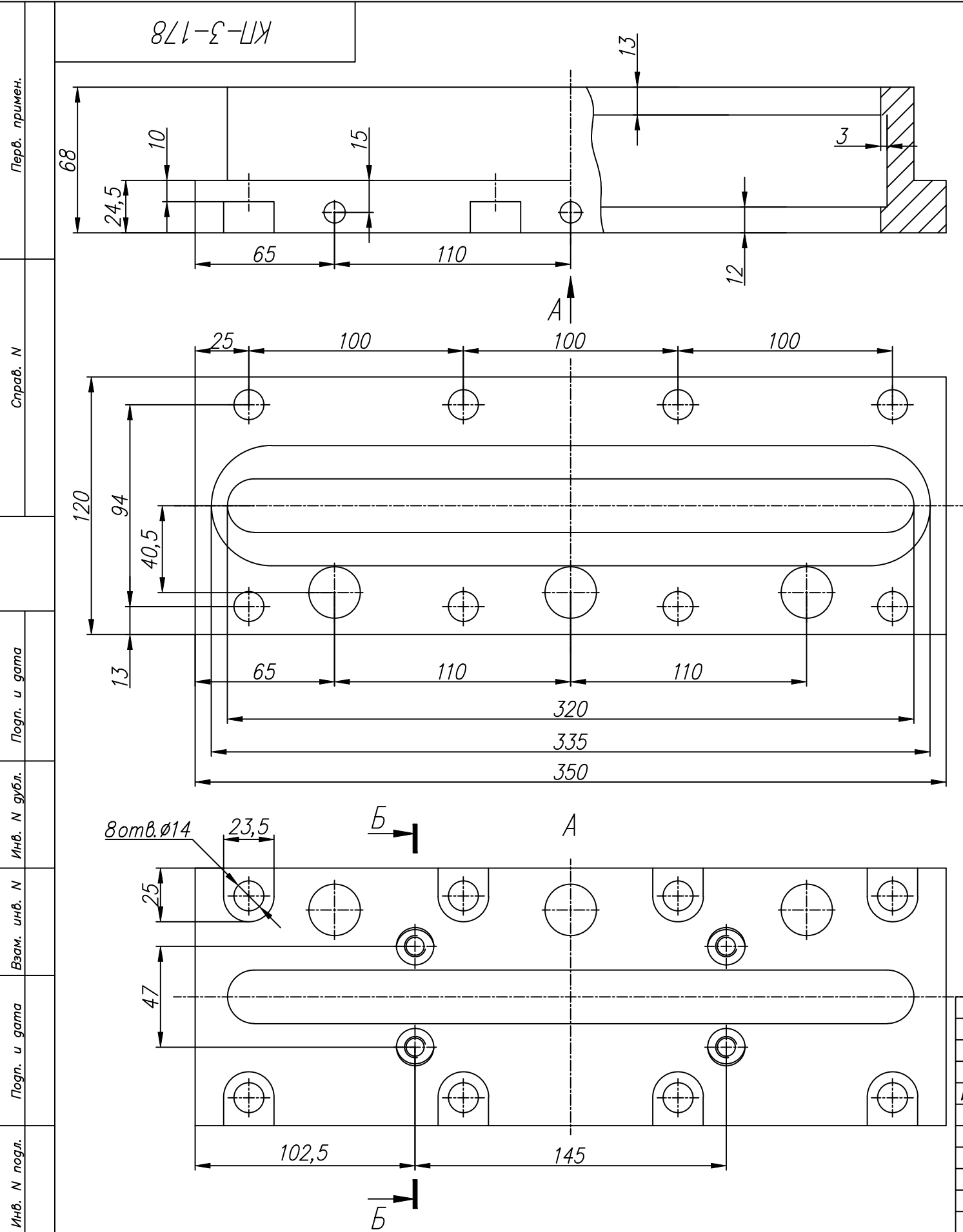
Копировал

Формат А3

Перв. примен.
Справ. N
Погр. и дата
Инв. N дубл.
Взам. инв. N
Погр. и дата
Инв. N подл.

КП-3-178

$\sqrt{Ra6,3(\lambda)}$



Общие допуски по ГОСТ 30893.1-2002: H14, h14, ±IT14/2.

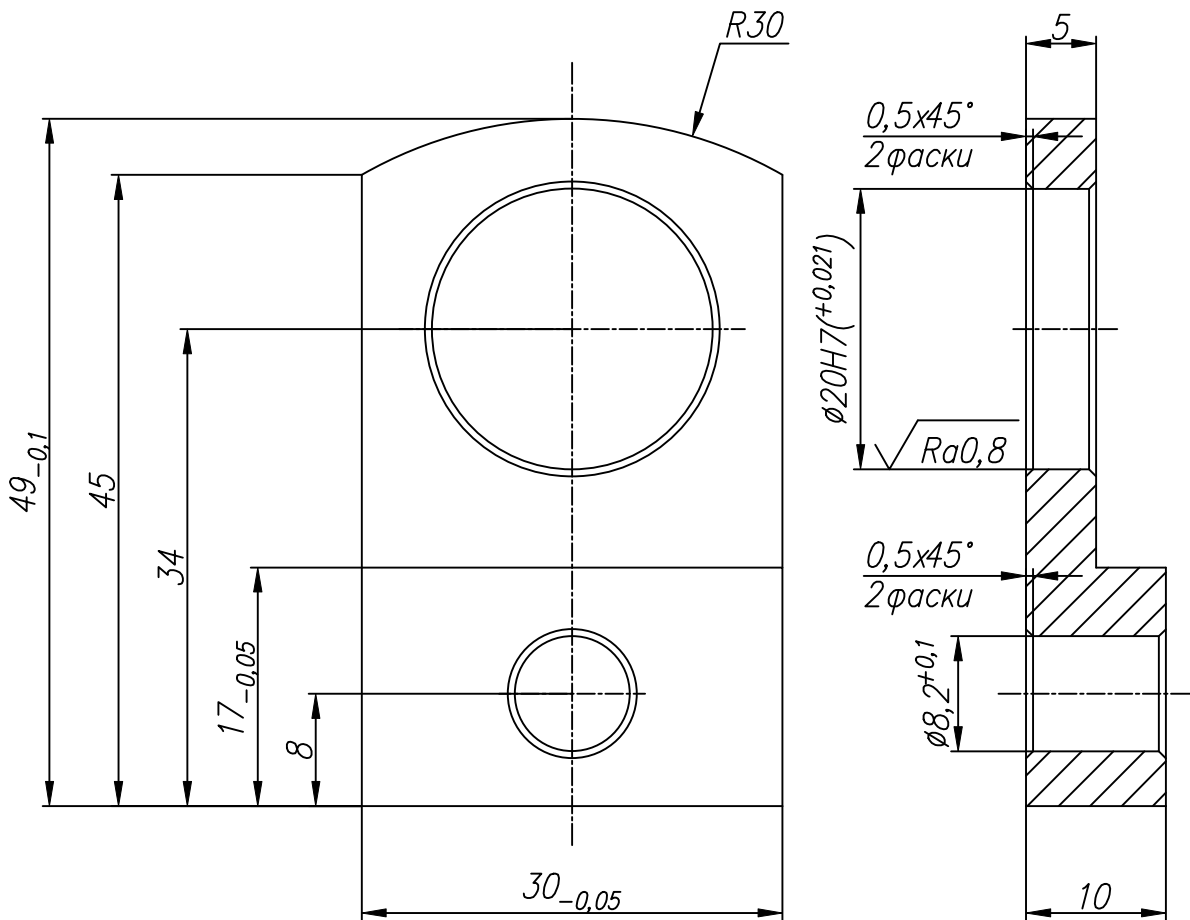
Изм.	Лист	№ докум.	Подп.	Дата
Разраб.		Полторацкий		
Пров.		Свиридецкий		
Т. контр.				
Н. контр.				
Утв.		Изаренков		

КП-3-178		
Кронштейн тормоза головы экструдера		
Лит.	Масса	Масштаб
	-	1:2
Лист	Листов	1
Ст3сп ГОСТ 380-2005		

Перв. примен.
Срав. N
Подп. и дата
Инв. N дубл.
Взам. инв. N
Подп. и дата
Инв. N подл.

КП-1-151

$\sqrt{Ra6,3}$ (✓)



1. Общие допуски по ГОСТ 30893.1-2002: $h12, \pm IT12/2$.
2. Острые кромки притупить $R0,5...0,8\text{мм}$, $\sqrt{Ra1,6}$.

Перв. примен.							
Справ. N							
Погл. и дата					КП-1-151		
Взам. инв. N					Крепление цепи (1.1.3)		
Инв. N дубл.							
Изм. Лист	N докум.	Погл.	Дата	Лит.	Масса	Масштаб	
Разраб.	Полторацкий				0,059	2:1	
Пров.	Свиридецкий			Лист	Листов	1	
Т. контр.				БрАЖ9-4 ГОСТ 18175-78			
Н. контр.							
Утв.	Изаренков						