

20.03.01-04.01.000 СБ

Перв. примен.

Справ. №

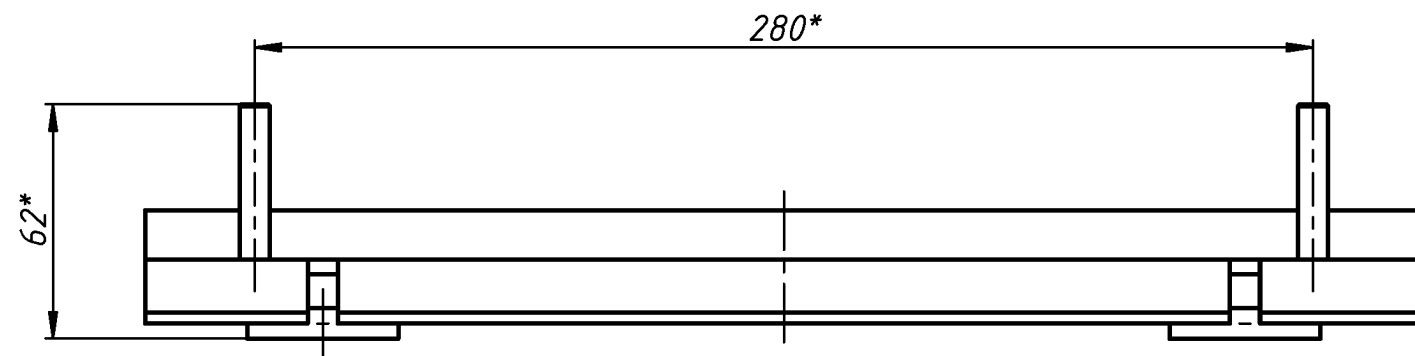
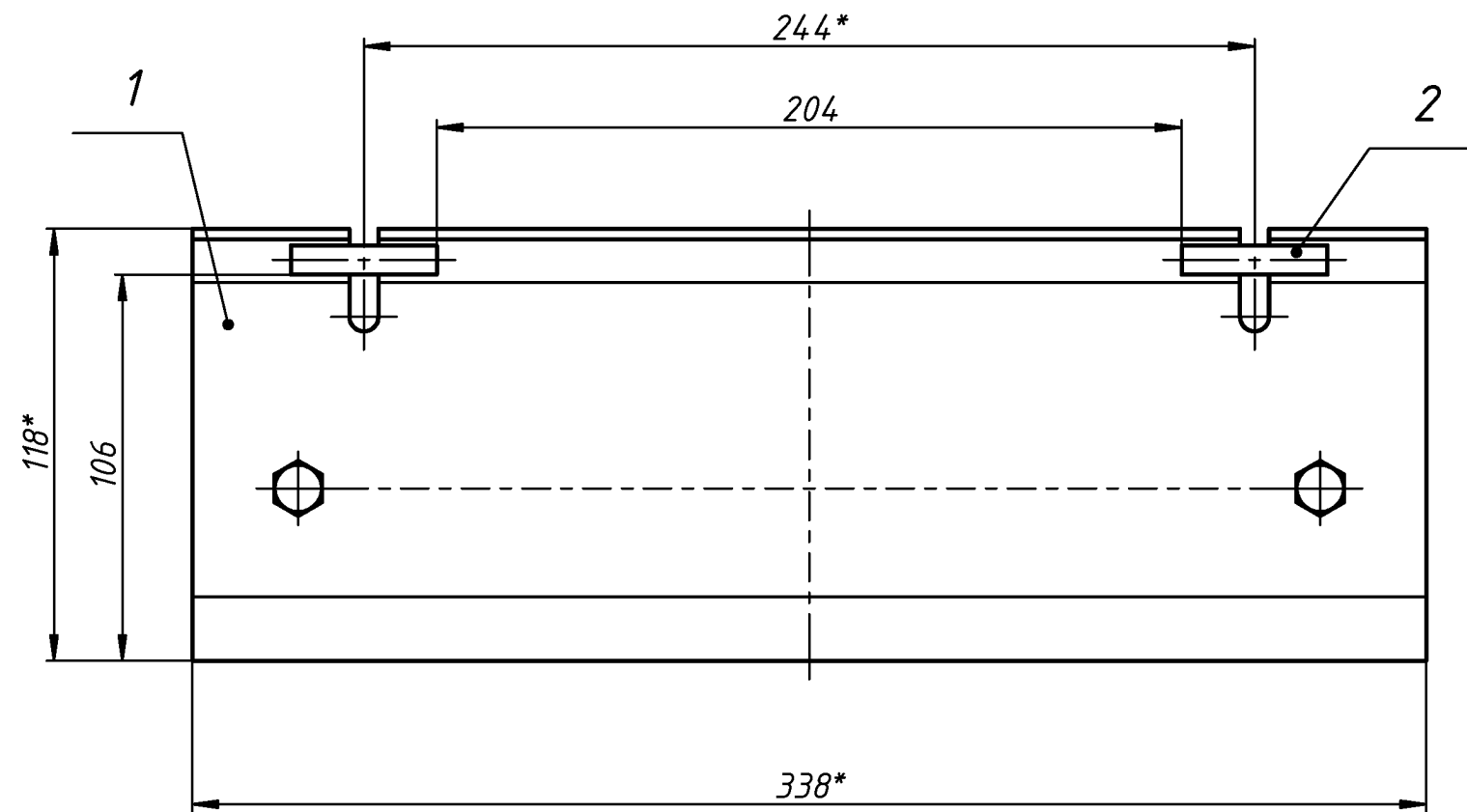
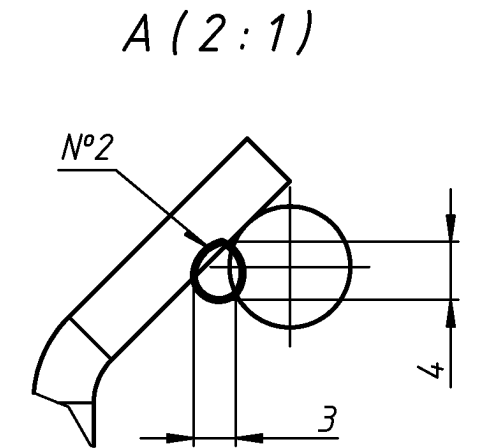
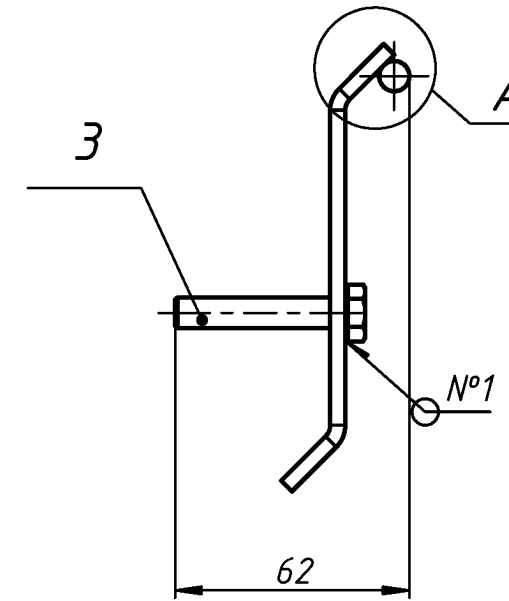


Таблица 1

№ шва	Обозначение шва	ГОСТ	Примечание
1	T1-Δ4	ГОСТ 14771-76	
2	Нестандартный шов		см. Вид А



- 1 *Размеры для справок.
- 2 Неуказанные предельные отклонения размеров $\pm IT14/2$.
- 3 Сварка дуговая в защитном газе. Сварные швы см. Таблица 1.
- 4 Контроль качества сварных соединений – внешний осмотр и измерения. Трещины, непровары, прожоги, скопления шлаковых включений не допускаются.
- 5 Сварные швы зачистить заподлицо с основным металлом, шероховатость поверхности зачистки – Ra 25.
- 6 Сварные швы обработать методом химического травления. Цвета побежалостей поверхностях не допускаются.
- 7 Покрытие согласно карты окраски.
- 8 Маркировать обозначением чертежа любым удобным способом.

Подл. и дата

Инв. № дубл.

Взам. инв. №

Подл. и дата

Инв. № подл.

					20.03.01-04.01.000 СБ			
Изм.	Лист	№ докум.	Подп.	Дата	Заслонка Сборочный чертеж	Лит.	Масса	Масштаб
Разраб.				25.04.2024			1,4	1:2
Пров.						Лист	Листов	1
Т. контр.								
Нач.отд.								
Н. контр.								
Утв.								