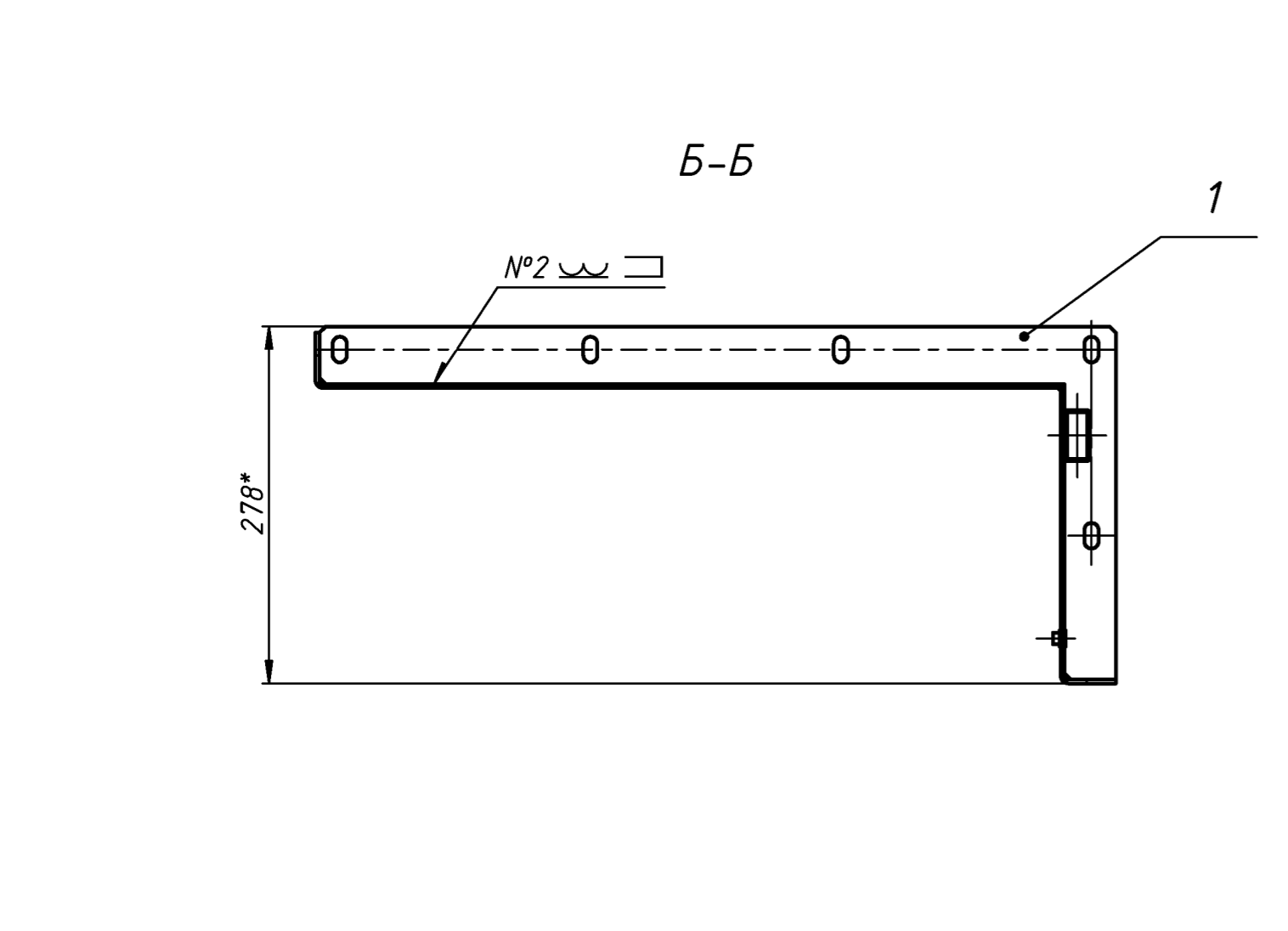


Таблица 1

№ шва	Обозначение шва	ГОСТ	Примечание
1	У2 - 50/100	ГОСТ 14 771-76	
2	T1 - ДЗ	ГОСТ 14 771-76	

- 1 \*Размеры для справок.
- 2 Неуказанные предельные отклонения размеров  $\pm IT14/2$ .
- 3 Сварка дуговая в защитном газе. Сварные швы согласно Табл.1.
- 4 Сварные швы проверить на плотность смачиванием керосином.
- 5 Контроль качества сварных соединений - внешний осмотр и измерения. Трещины, непровары, прожоги, скопления шлаковых включений не допускаются.
- 6 Сварные швы обработать методом химического травления. Цвета побежалостей поверхностях не допускаются.
- 7 Покрытие согласно карты окраски.
- 8 Маркировать обозначением чертежа любым удобным способом.



				<b>100.05-80.01.000 СБ</b>				
Изм.	Лист	№ докум.	Подп.	Дата	<b>Стенка</b>	Лит.	Масса	Масштаб
Разраб.				27.05.2024			25,3	1:5
Пров.					Сборочный чертеж	Лист	Листов	1
Т. контр.								
Нач.отд.								
Н. контр.								
Чтв.								

Перв. примен. Справ. № Инв. № д.д.б. Инв. № д.д.б. Взам. инв. № Подп. и дата Инв. № подл. Подп. и дата