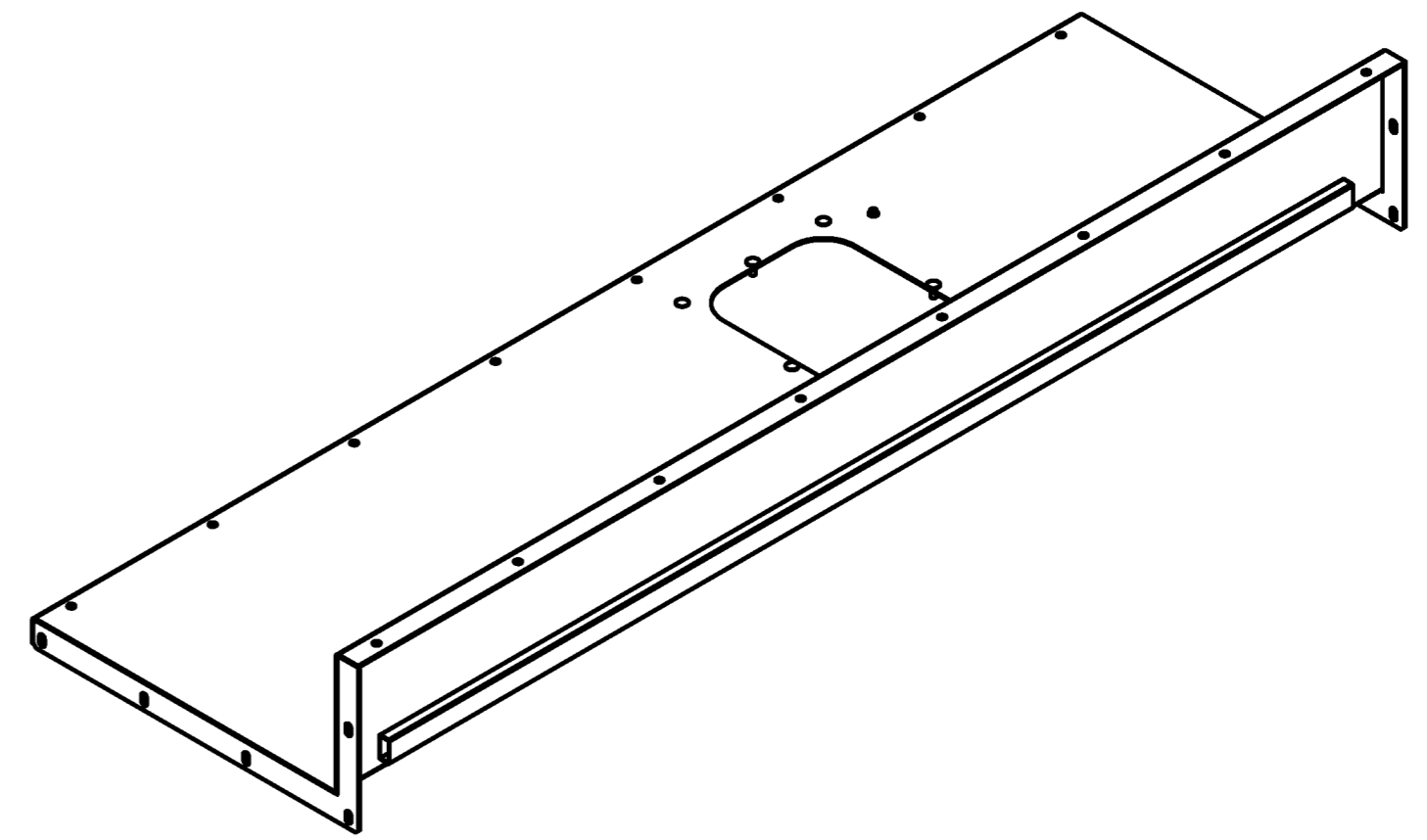
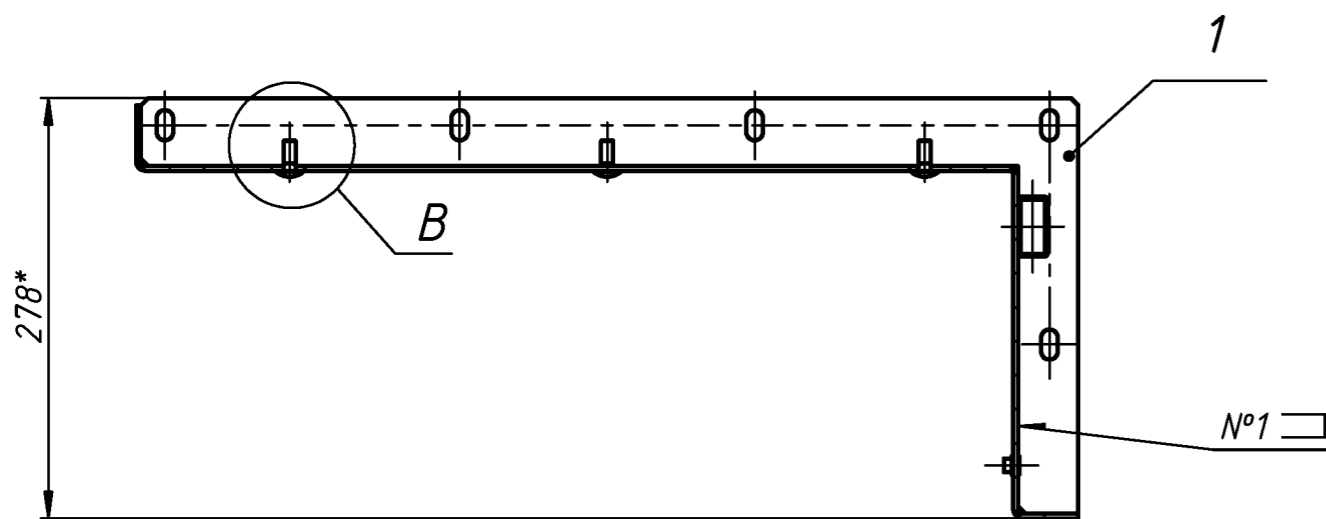


Таблица 1

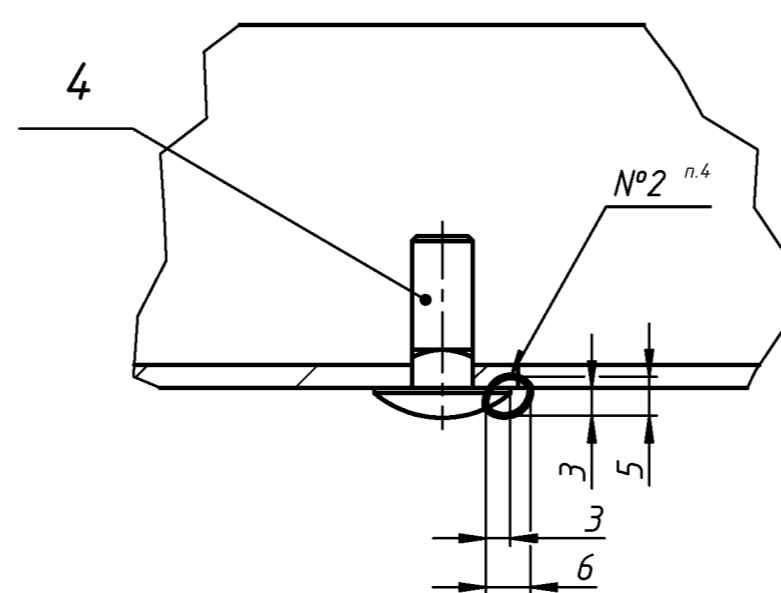
№ шва	Обозначение шва	ГОСТ	Примечание
1	T1 - ДЗ	ГОСТ 14 771-76	
2	У2	ГОСТ 14 771-76	
3	Нестандартный шов		см. Вид В



Б-Б (1:5)



В (1:1)



- *Размеры для справок.
- Неуказанные предельные отклонения размеров $\pm IT14/2$.
- Сварка дуговая в защитном газе. Сварные швы согласно Табл.1.
- Шов №2 выполнить по дуге 180°, L=28 мм
- Сварные швы проверить на плотность смачиванием керосином.
- Контроль качества сварных соединений - внешний осмотр и измерения. Трещины, непровары, прожоги, скопления шлаковых включений не допускаются.
- Сварные швы обработать методом химического травления. Цвета побежалостей поверхностях не допускаются.
- Покрытие согласно карты окраски.
- Маркировать обозначением чертежа любым удобным способом.

100.05-30.10.000 СБ				Лист	Масса	Масштаб	
Изм.	Лист	№ докум.	Подп.	Дата	Стенка	45,0	1:10
Разраб.				23.05.2024			
Пров.					Сборочный чертеж		1
Т. контр.					Лист	Листов	
Нач.отд.							
Н. контр.							
Чтв.							

Перв. примен.

Справ. №

Подп. и дата

Инв. № дубл.

Взам. инв. №

Подп. и дата

Инв. № подл.