

Перв. примен.

Справ. №

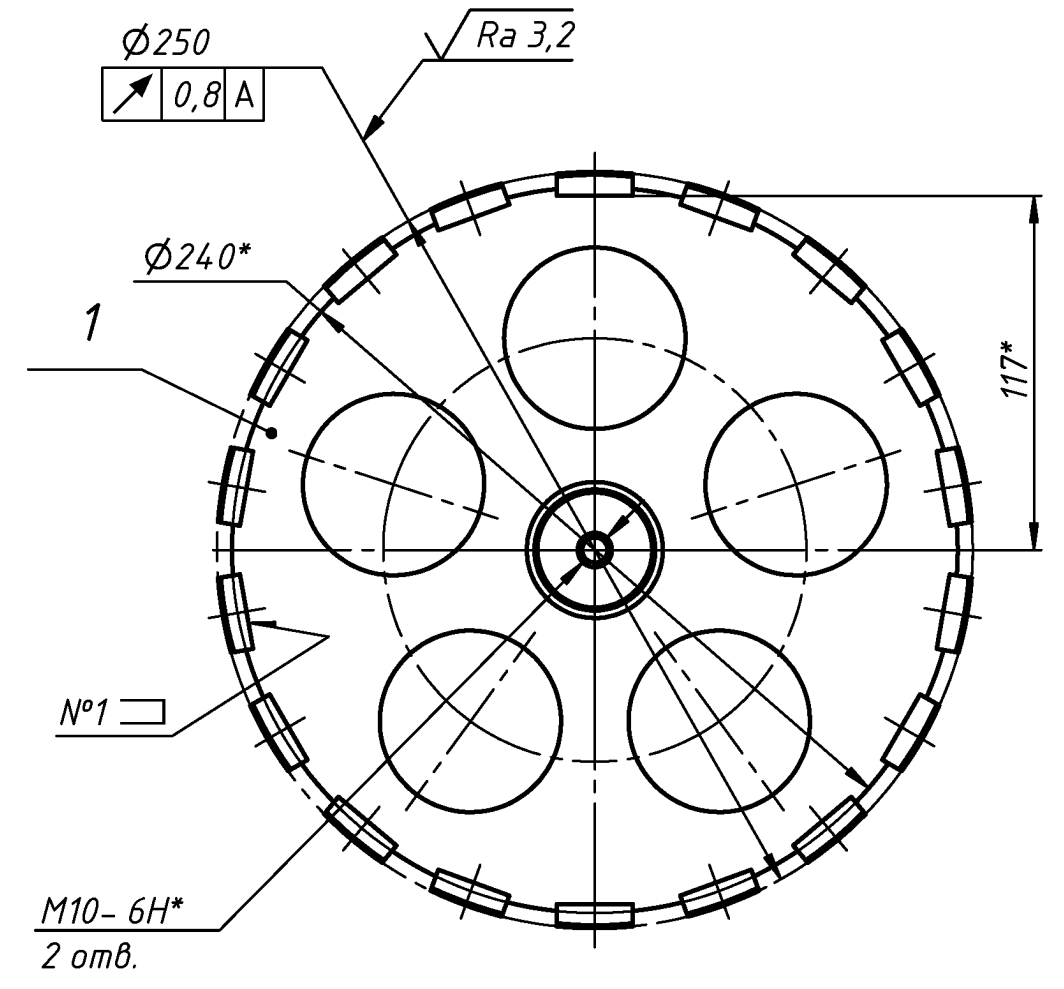
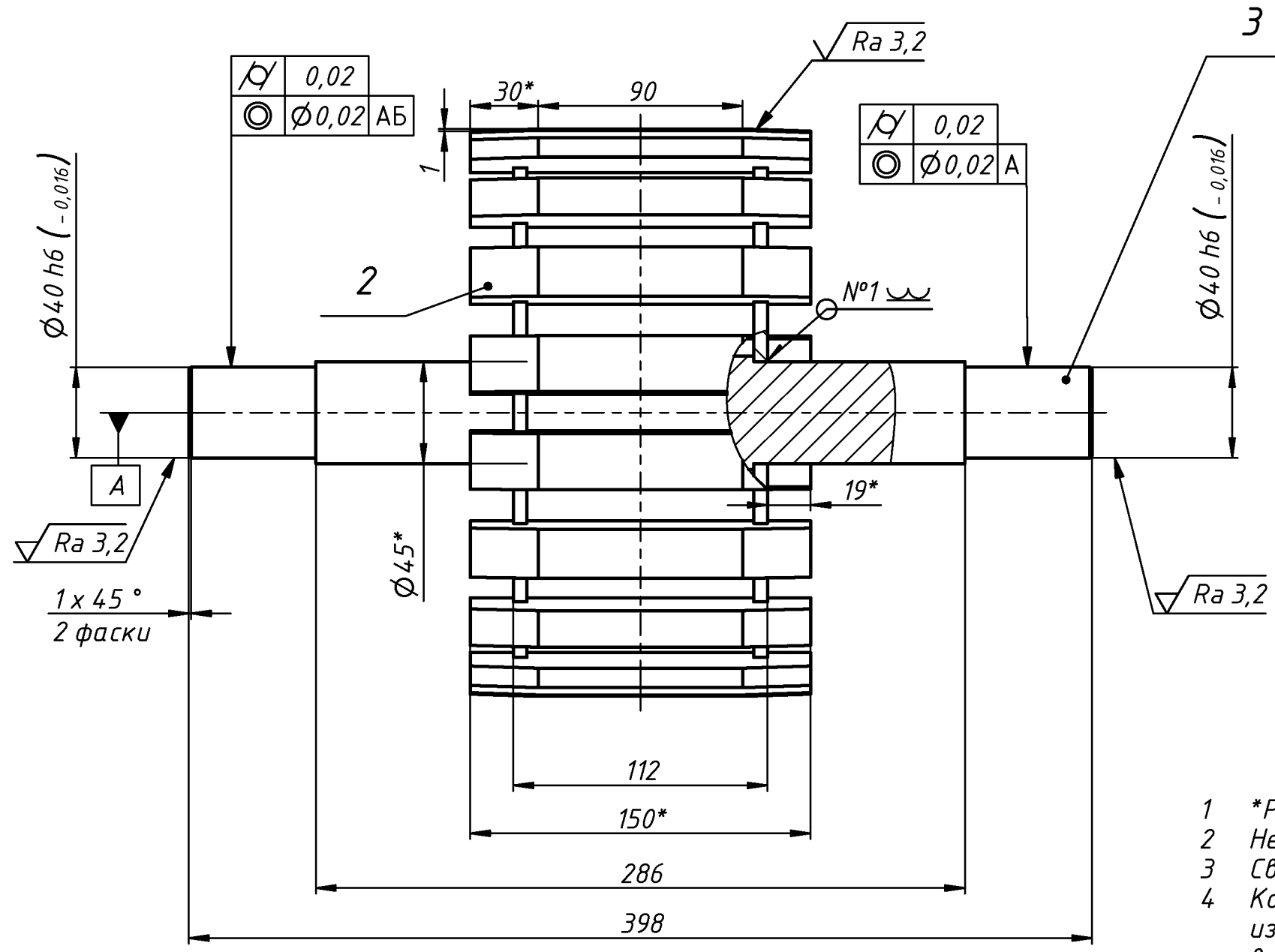
Подп. и дата

Инв. № дубл.

Взам. инв. №

Подп. и дата

Инв. № подл.



- 1 \*Размеры для справок.
- 2 Неуказанные предельные отклонения размеров  $\pm IT14/2$ .
- 3 Сварка дуговая в защитном газе. Сварные швы согласно Табл. 1.
- 4 Контроль качества сварных соединений - внешний осмотр и измерения. Трещины, непровары, прожоги, скопления шлаковых включений не допускаются.
- 5 Сварные швы обработать методом химического травления. Цвета побежалостей поверхностях не допускаются.
- 6 Маркировать обозначением чертежа любым удобным способом.

Таблица 1.

№ шва	Обозначение шва	ГОСТ	Примечание
1	T1 - $\nabla 5$	14771-76	

				<b>100.05-20.20.000 СБ</b>				
Изм.	Лист	№ докум.	Подп.	Дата	<b>Барабан</b> Сборочный чертеж	Лит.	Масса	Масштаб
Разраб.				17.05.2024			11,6	1:2,5
Пров.						Лист	Листов	1
Т. контр.								
Нач.отд.								
Н. контр.								
Утв.								