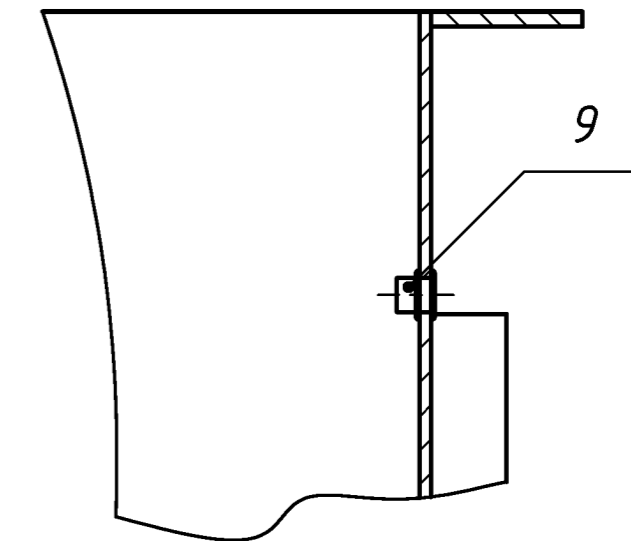


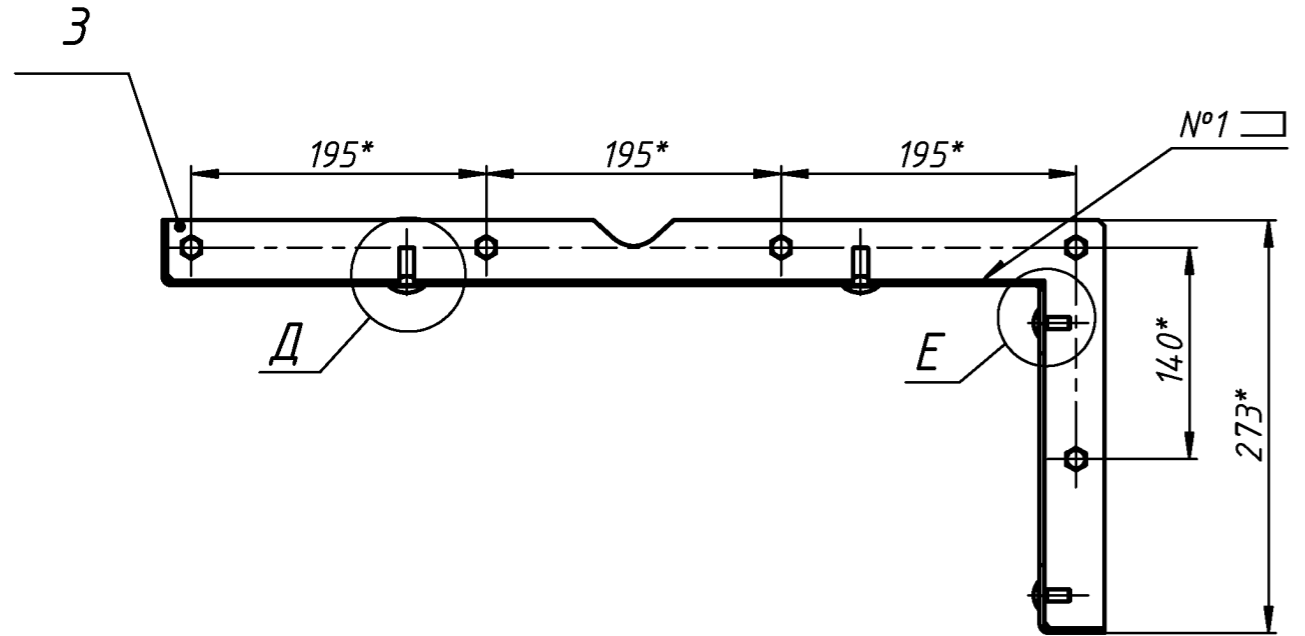
Таблица 1.

№ шва	Обозначение шва	ГОСТ	Примечание
1	T1 - ДЗ	ГОСТ 14771-76	
2	У2	ГОСТ 14771-76	
3	Нестандартный шов		см. Вид Д, Е

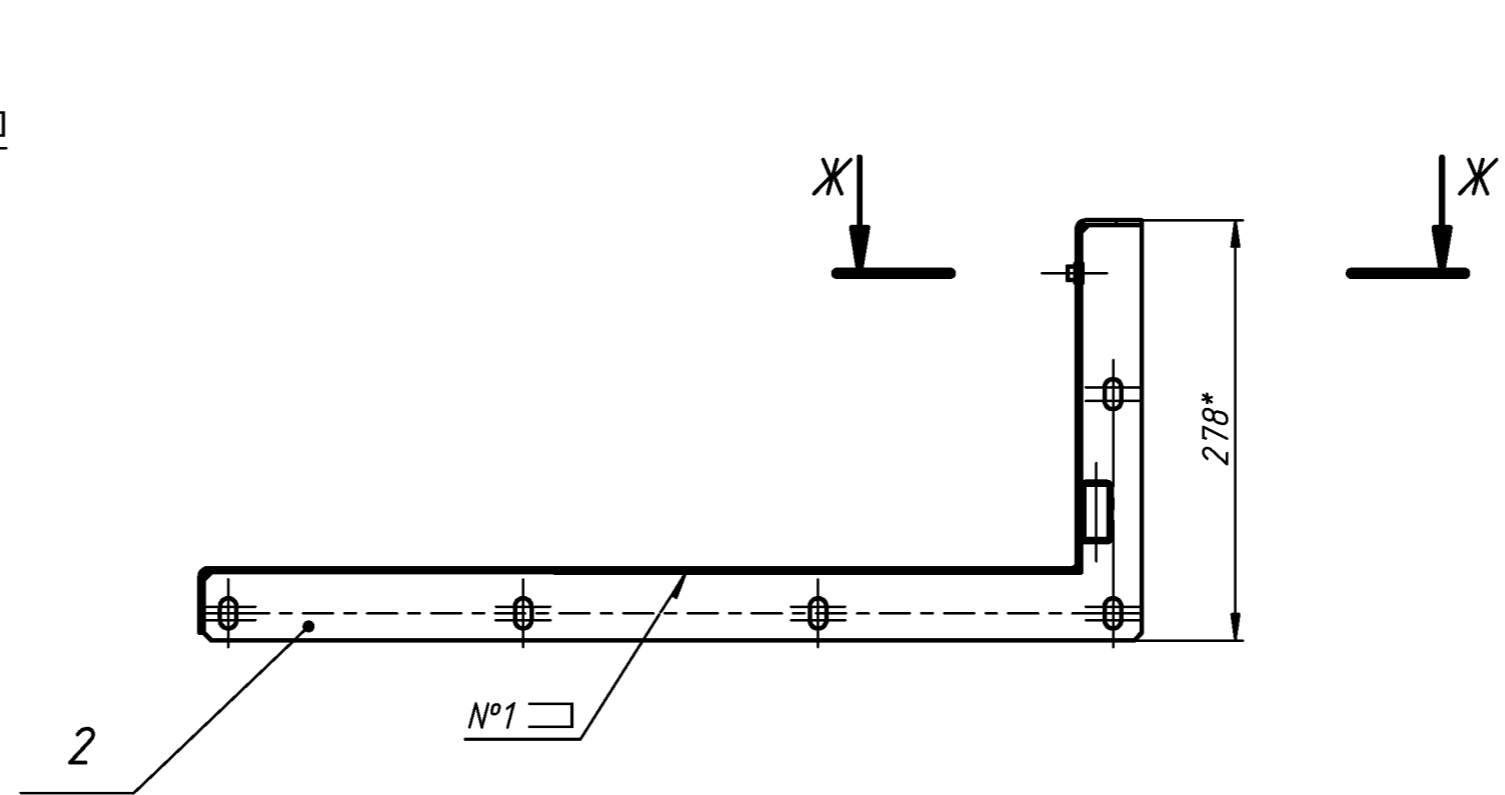
Ж-Ж (1:2)



Б-Б (1:5)



В-В (1:5)



- *Размеры для справок.
- Неуказанные предельные отклонения размеров $\pm IT14/2$.
- Сварка дуговая в защитном газе. Сварные швы согласно Табл.1.
- Сварные швы проверить на плотность смачиванием керосином.
- Контроль качества сварных соединений - внешний осмотр и измерения. Трещины, непровары, прожоги, скопления шлаковых включений не допускаются.
- Сварные швы обработать методом химического травления. Цвета побежалостей поверхностях не допускаются.
- Покрытие согласно карты окраски.
- Маркировать обозначением чертежа любым удобным способом.

Перв. примен.	
Справ. №	
Подп. и дата	
Инв. № дубл.	
Взам. инв. №	
Подп. и дата	
Инв. № подл.	

100.05-10.10.000 СБ				Лит.	Масса	Масштаб
Изм.	Лист	№ докум.	Подп.	Дата		
				29.05.2024		
Стенка					36,6	1:10
Сборочный чертеж				Лист	Листов	1
Разраб.						
Пров.						
Т. контр.						
Нач. отд.						
Н. контр.						
Чтв.						