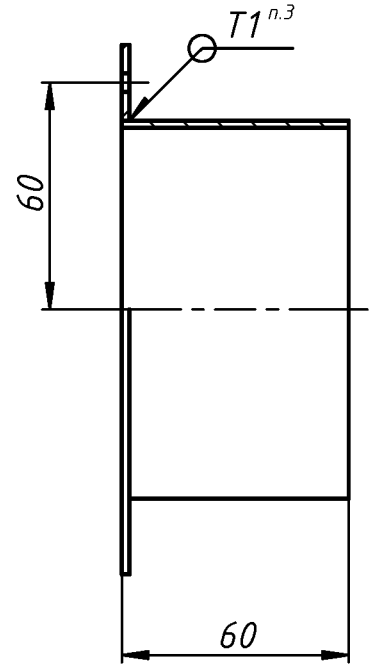
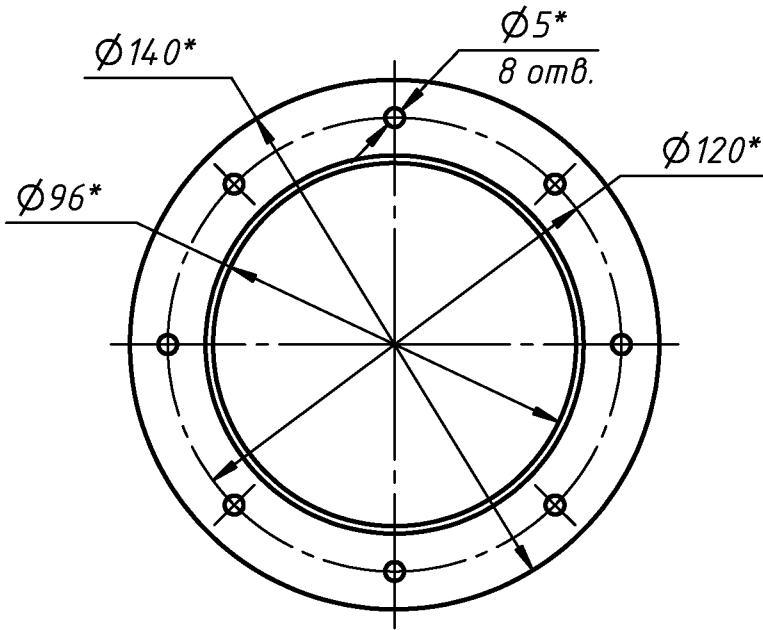


10.1.01-12.00.000 СБ

Перв. примен.

Справ. №



- 1 *Размеры для справок.
- 2 Неуказанные предельные отклонения размеров $\pm IT14/2$.
- 3 Сварка дуговая в защитном газе. Сварные швы по ГОСТ 14771-76.
- 4 Покрытие согласно карты окраски.
- 5 Маркировать обозначением чертежа любым удобным способом.

Подп. и дата

Инв. № дубл.

Взам. инв. №

Подп. и дата

Инв. № подл.

Изм.	Лист	№ докум.	Подп.	Дата
Разраб.				11.07.2024
Пров.				
Т. контр.				
Нач.отд.				
Н. контр.				
Утв.				

10.1.01-12.00.000 СБ

Патрубок

Лит.	Масса	Масштаб
	0,4	1:2
Лист	Листов	1