

10.1.01-11.00.000 СБ

Перв. примен.

Справ. №

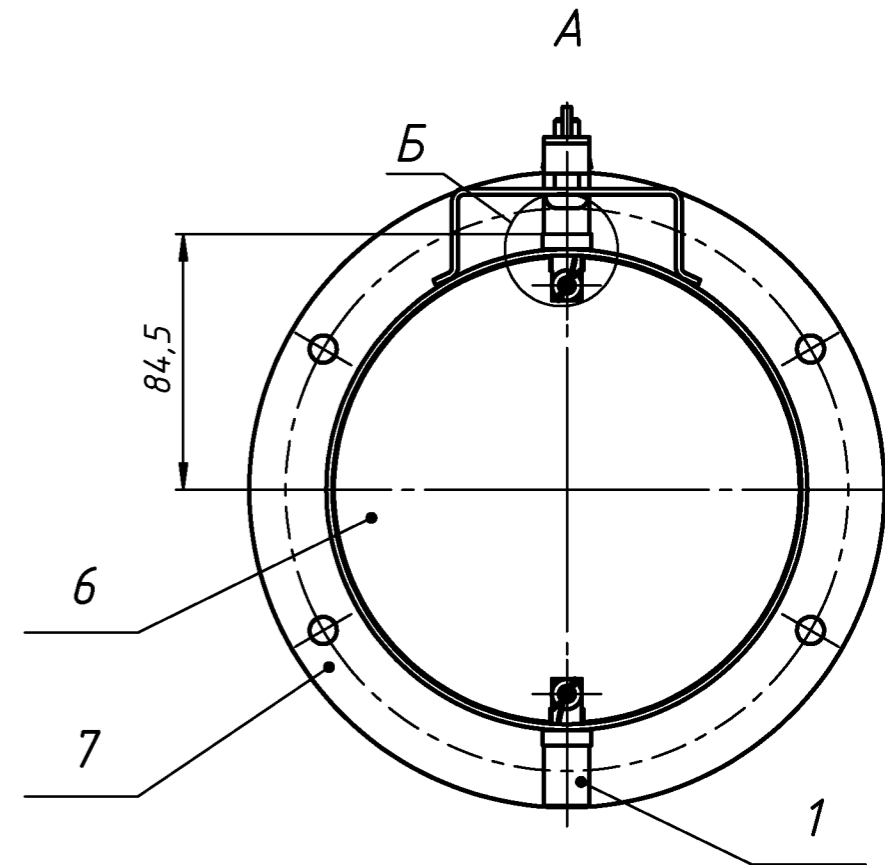
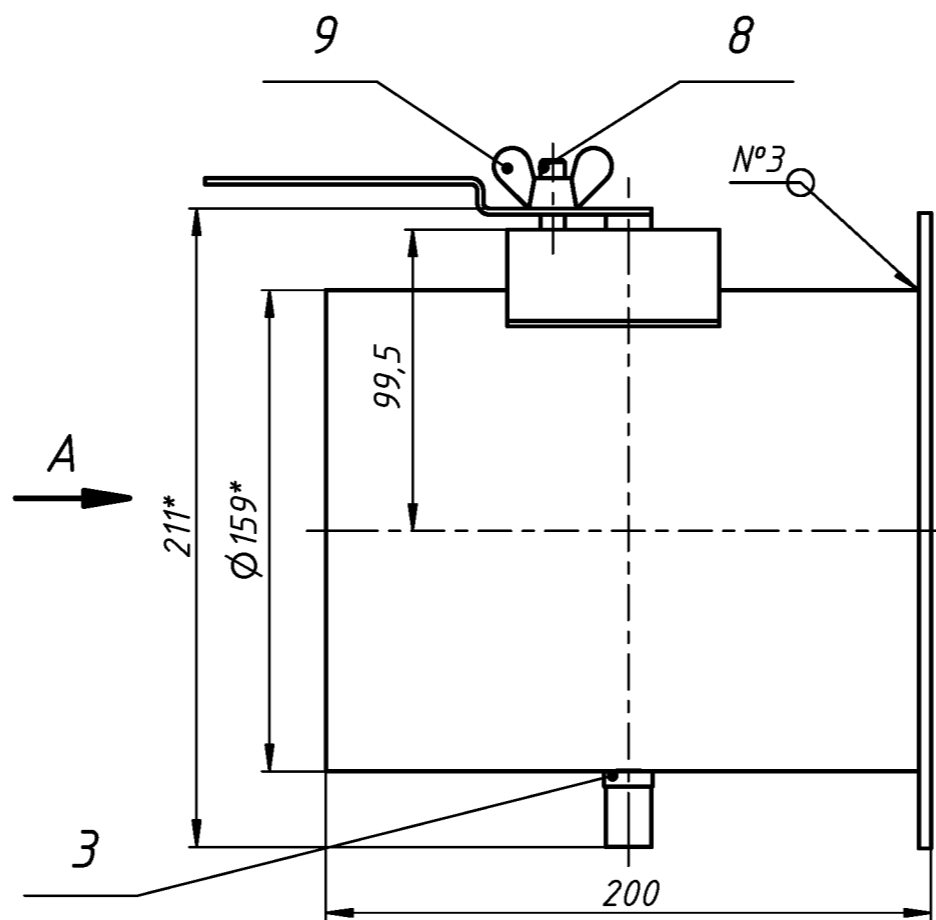
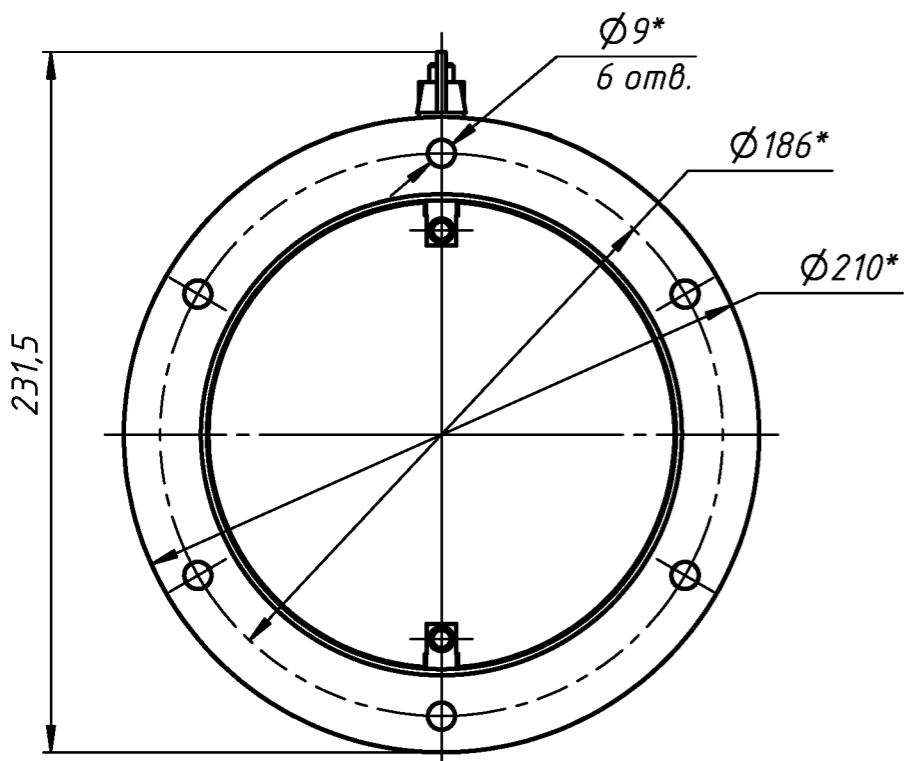
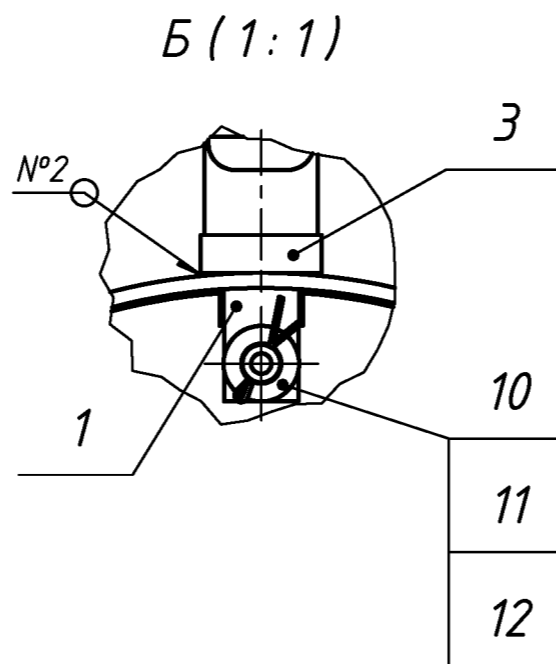
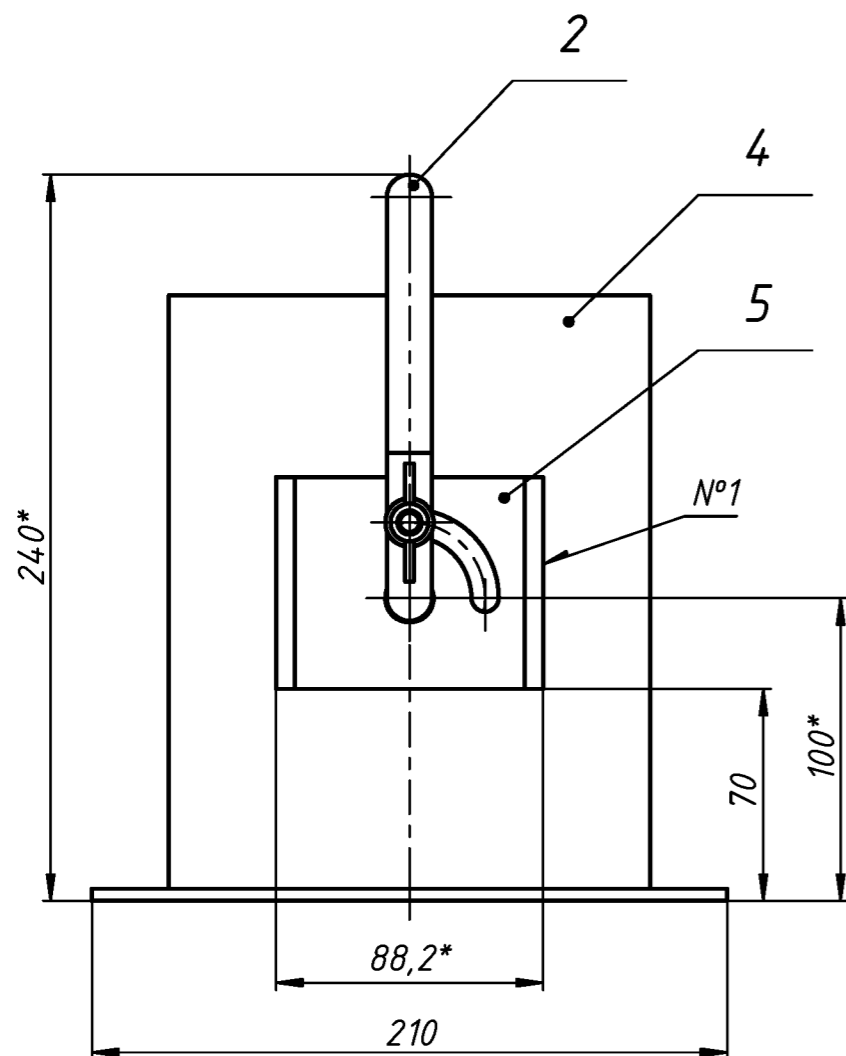


Таблица 1.

№ шва	Обозначение шва	ГОСТ	Примечание
1	H1 - Δ2	ГОСТ 14771-76	
2	У17 - Δ2	ГОСТ 16037-80	
3	T1 - Δ2	ГОСТ 14771-76	

- 1 *Размеры для справок.
- 2 Неуказанные предельные отклонения размеров ±IT14/2.
- 3 Сварка дуговая в защитном газе. Сварные швы согласно Табл. 1.
- 4 Контроль качества сварных соединений - внешний осмотр и измерения. Трещины, непровары, прожоги, скопления шлаковых включений не допускаются.
- 5 Сварные швы, влияющие на герметичность, проверить на плотность керосином.
- 6 Деталь поз. 2 должна поворачиваться без заеданий.
- 7 Покрытие согласно карты окраски.
- 8 Маркировать обозначением чертежа любым удобным способом.



Подп. и дата

Инв. № дубл.

Взам. инв. №

Подп. и дата

Инв. № подл.

					10.1.01-11.00.000 СБ			
Изм.	Лист	№ докум.	Подп.	Дата	Дроссель-клапан	Лит.	Масса	Масштаб
Разраб.				06.06.2024			2,6	1:2,5
Пров.					Сборочный чертеж	Лист	Листов	1
Т. контр.								
Нач.отд.								
Н. контр.								
Утв.								