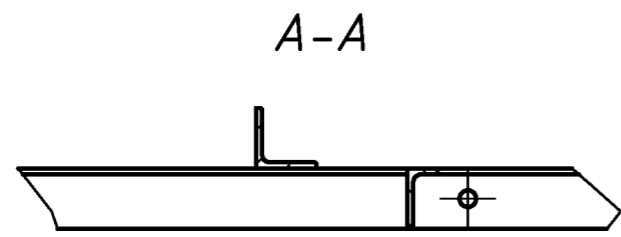
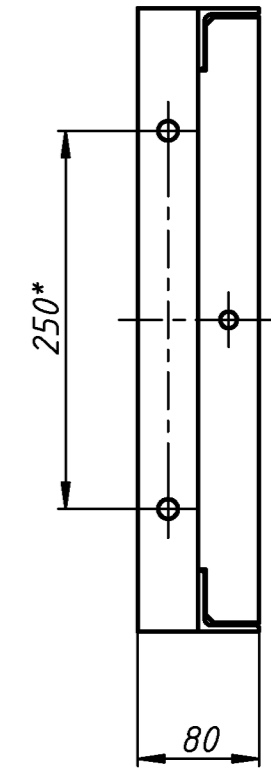
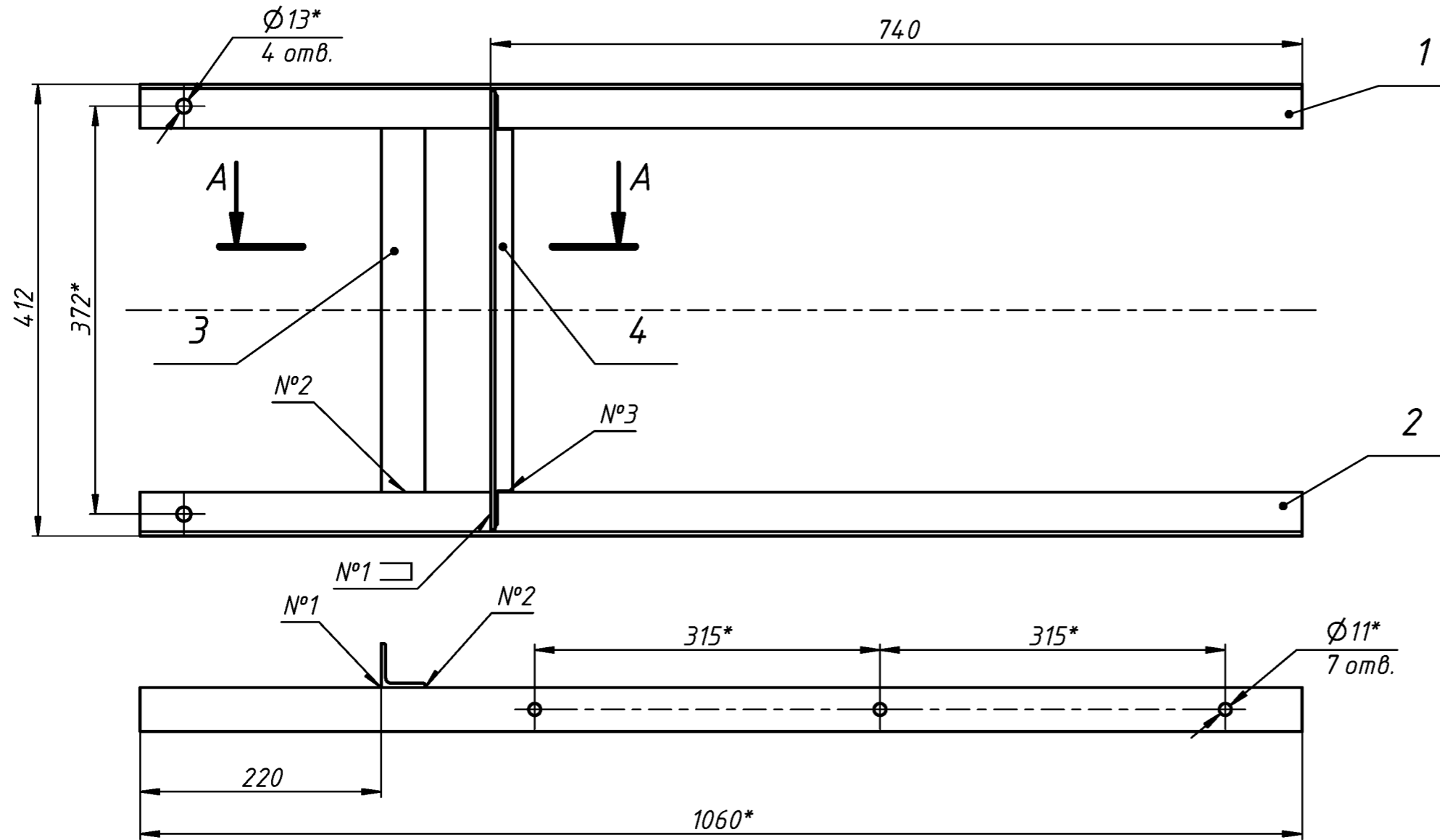


10.101-05.00.000 СБ

Перв. примен.

Справ. №



- 1 *Размеры для справок.
- 2 Неуказанные предельные отклонения размеров $\pm IT14/2$.
- 3 Сварка дуговая в защитном газе. Сварные швы согласно Табл. 1.
- 4 Контроль качества сварных соединений - внешний осмотр и измерения. Трещины, непровары, прожоги, скопления шлаковых включений не допускаются.
- 5 Покрытие согласно карты окраски.
- 6 Маркировать обозначением чертежа любым удобным способом.

Таблица 1.

№ шва	Обозначение шва	ГОСТ	Примечание
1	T1 - $\Delta 4$	ГОСТ 14771-76	
2	H1 - $\Delta 4$	ГОСТ 14771-76	
3	C2 Ω	ГОСТ 14771-76	

10.101-05.00.000 СБ

Изм.	Лист	№ докум.	Подп.	Дата	Кронштейн Сборочный чертеж	Лит.	Масса	Масштаб
Разраб.				03.06.2024			4,5	1:5
Пров.						Лист	Листов	1
Т. контр.								
Нач.отд.								
Н. контр.								
Утв.								

Подп. и дата

Инв. № дубл.

Взам. инв. №

Подп. и дата

Инв. № подл.