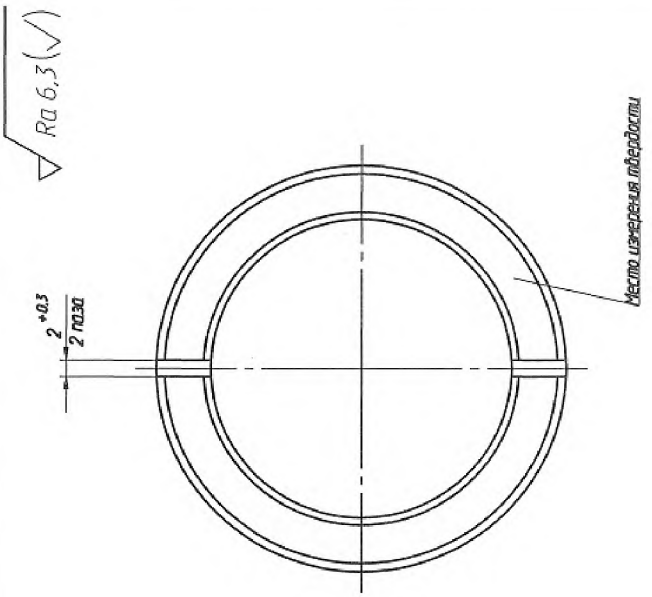
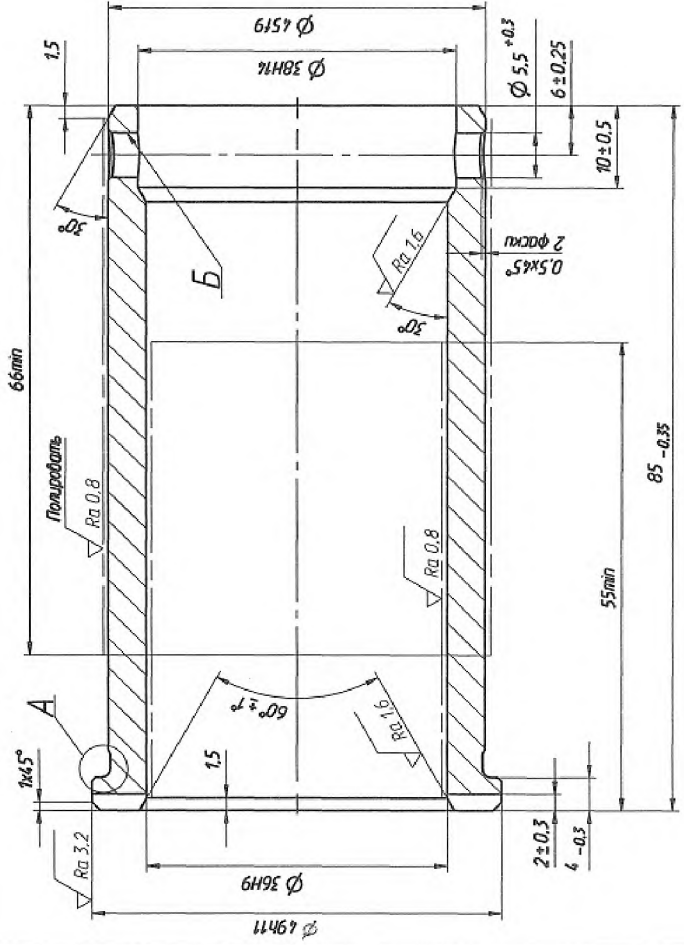
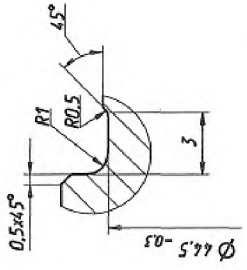


86П.450.177



1. 69.5...72 НРА.
2. Общие допуски по ГОСТ 30893.2 – МК
3. Отверстия Б допускаются сверлить совместно с крышкой 86П.312.860.

A (5:1)



86П.450.177

Лист	Масса	Масштаб
	А	0,38
Лист	Листов 1	
Плунжер 54-В1 ГОСТ 2590-2006 Круг 20Х13 ГОСТ 5949-75		