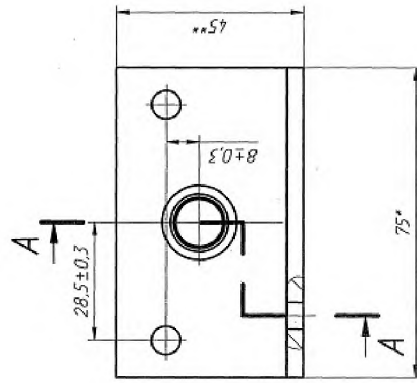
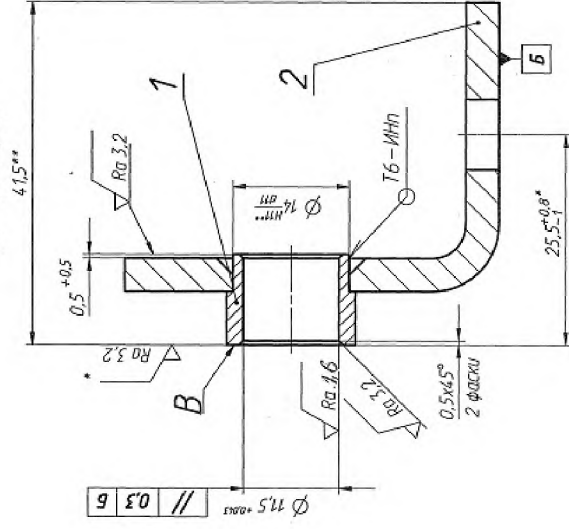


5БП.123.013 СБ

A-A (2:1)



1. Сварной шов по ГОСТ 14.771-76. Длина сварного шва - 0,045 м. Масса наплавленного металла 0,00075 кг. Зазоры не допускаются.
2. Требования к качеству сварных швов по ГОСТ Р ИСО 5817-2009, уровень С.
3. \* Для обеспечения размера  $25,5^{+0,08}$  допускается мех. обработка поверхности В.
4. Покрытие: Ц9, хр. F = 1,3 дм<sup>2</sup>.
5. Размеры и шероховатости обрабатываемых поверхностей после покрытия.
6. \*\* Размеры для справок.

5БП.123.013 СБ

Кронштейн  
Сборочный чертёж

Лист	Масса	Масштаб
А	0,17	1:1
Лист	Лист	Листов 1