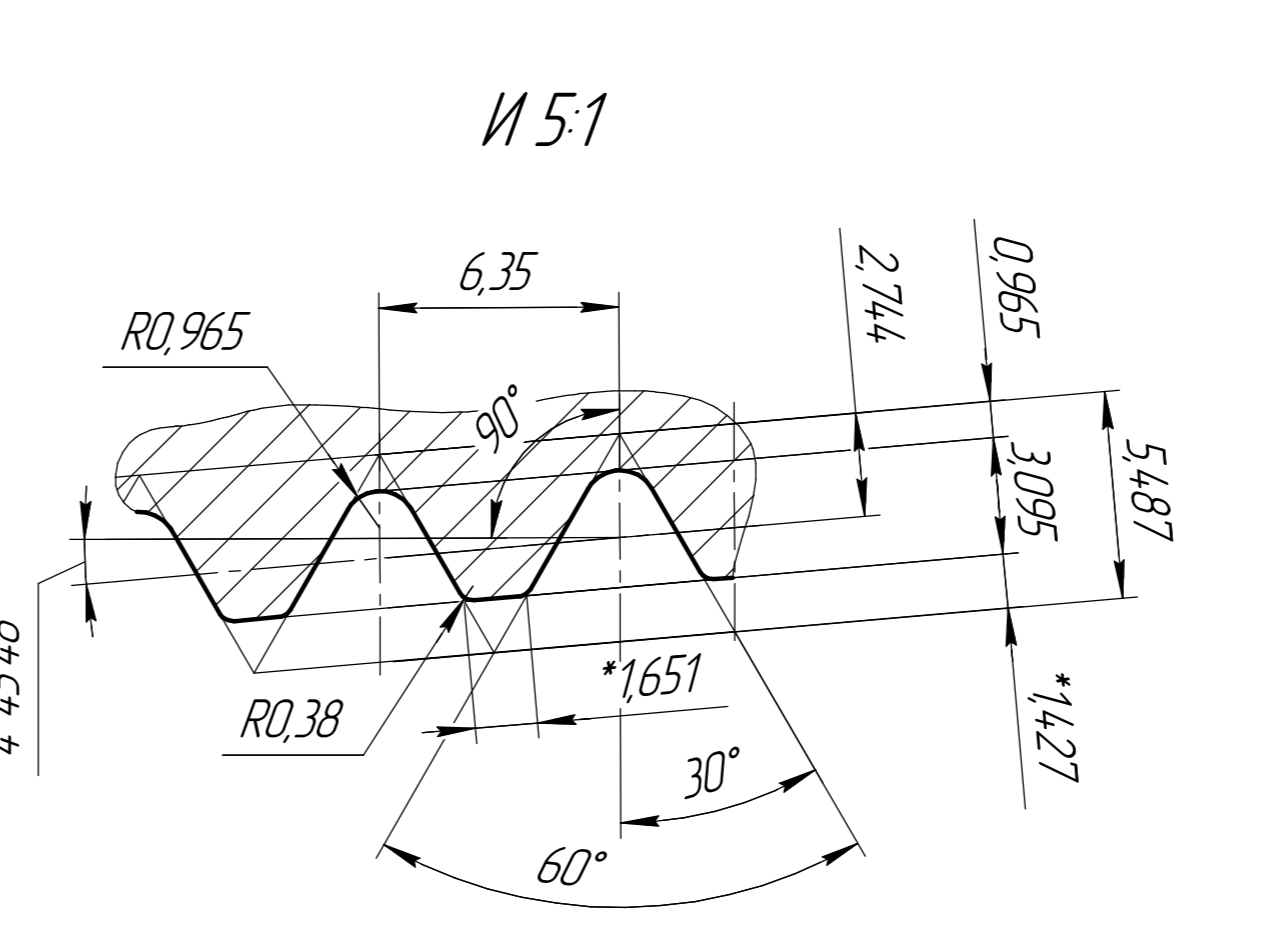
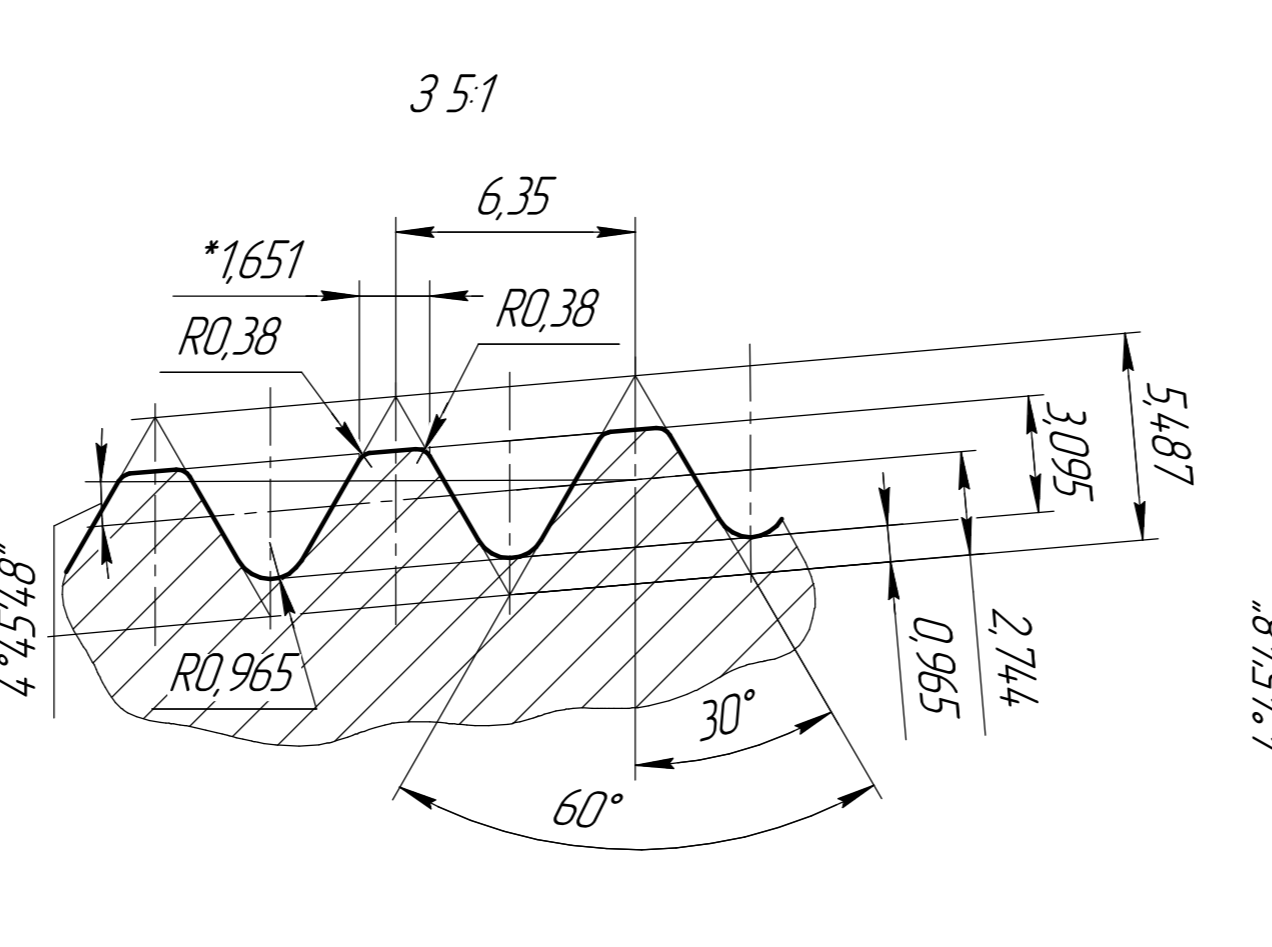
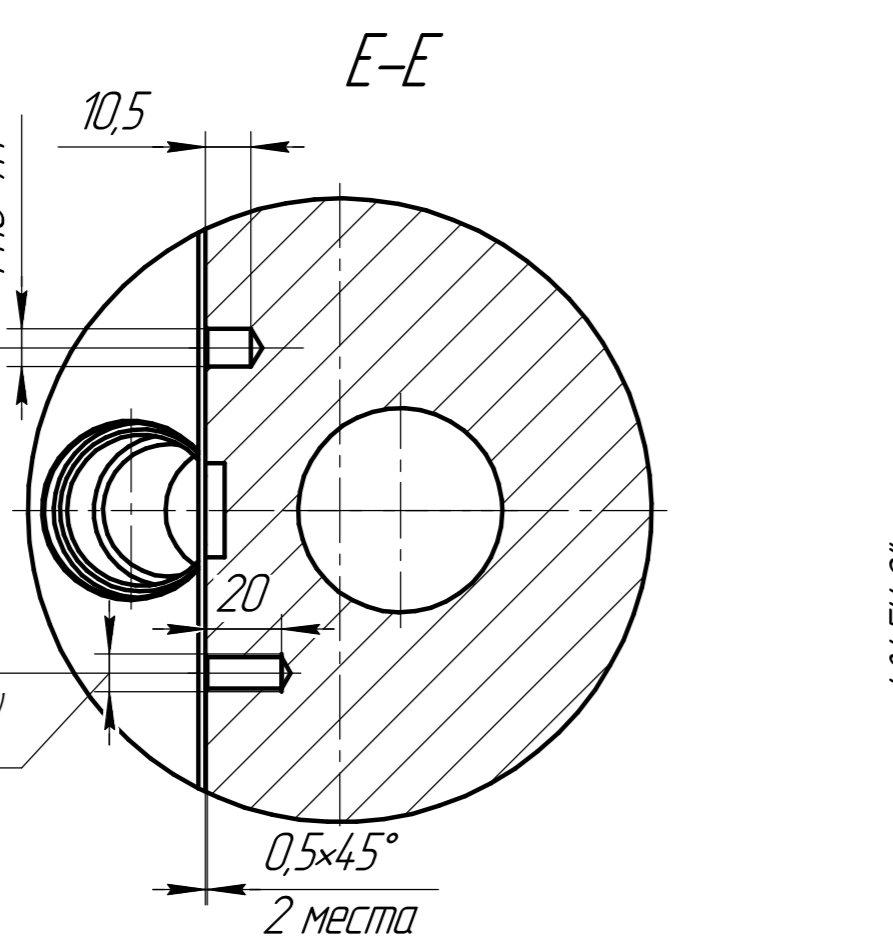
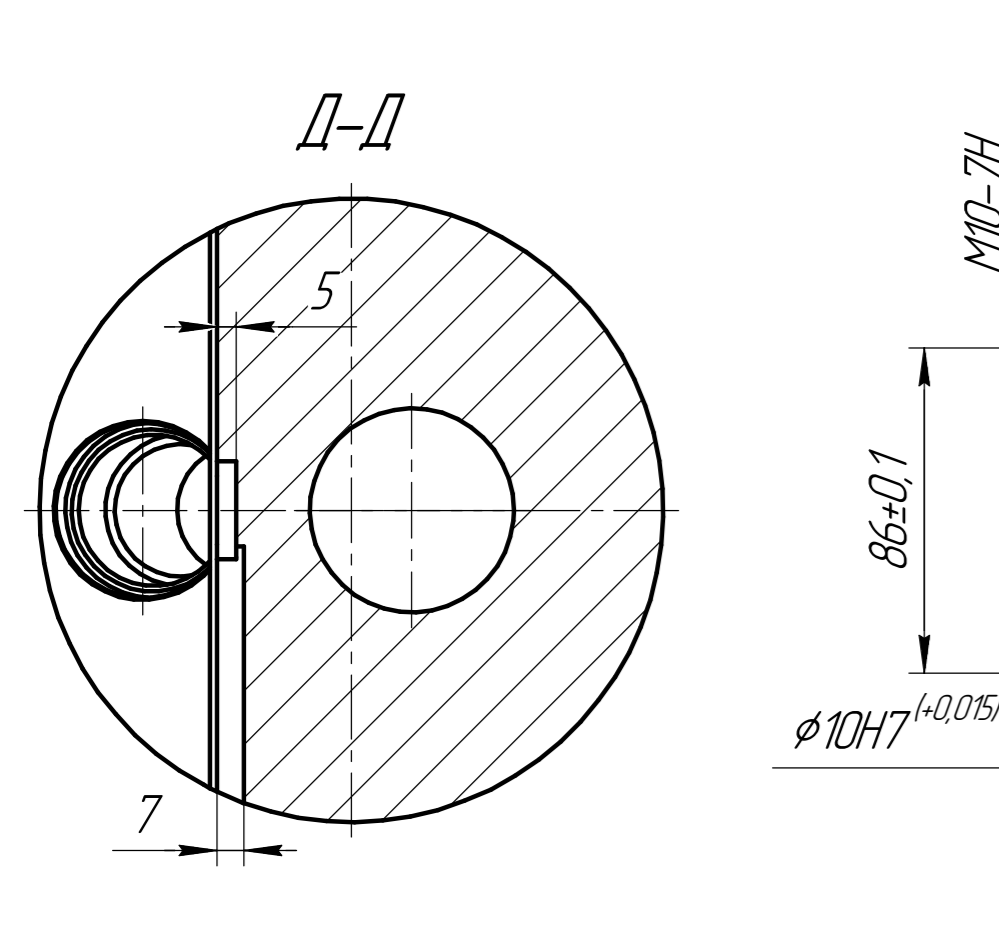
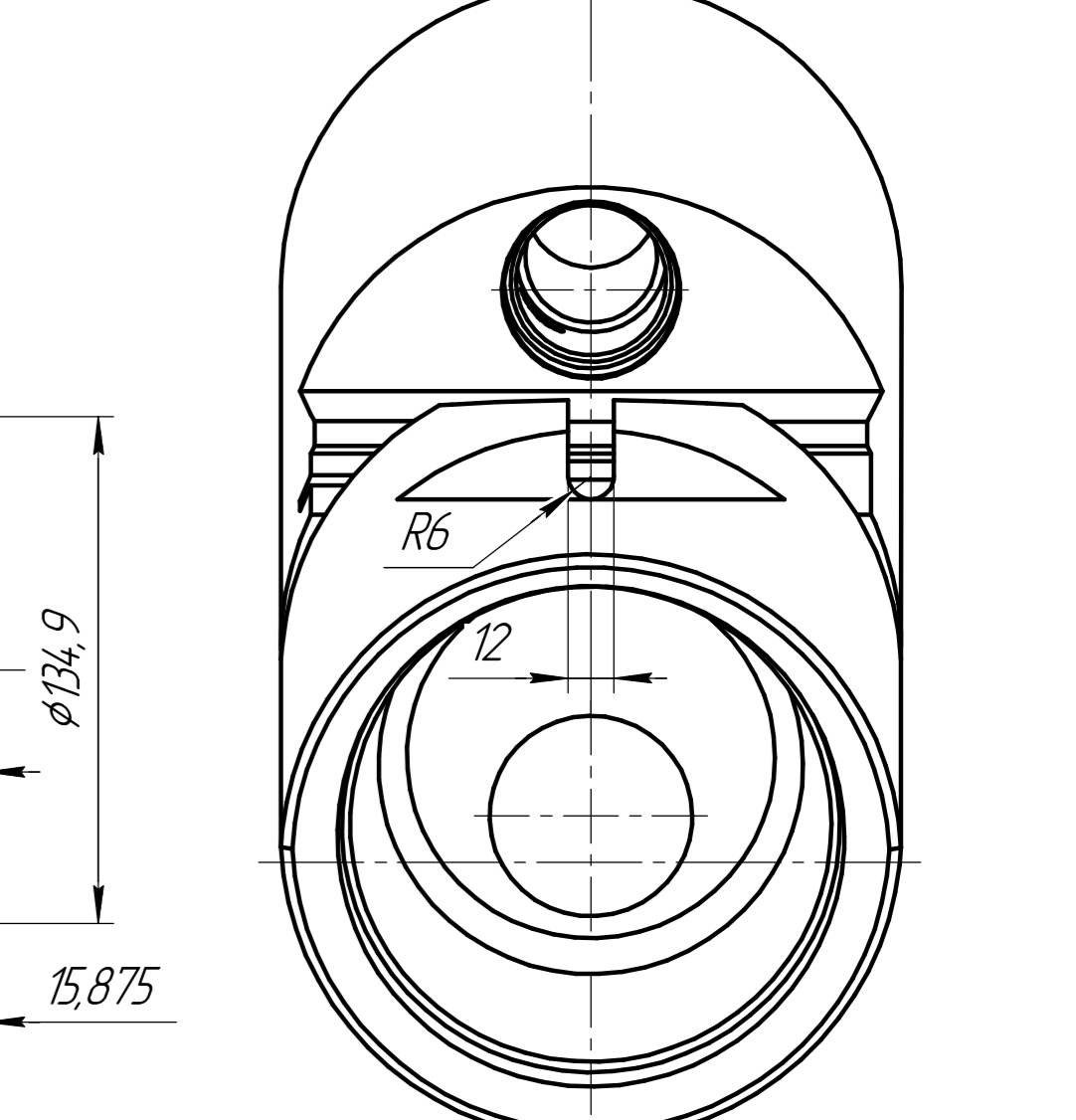
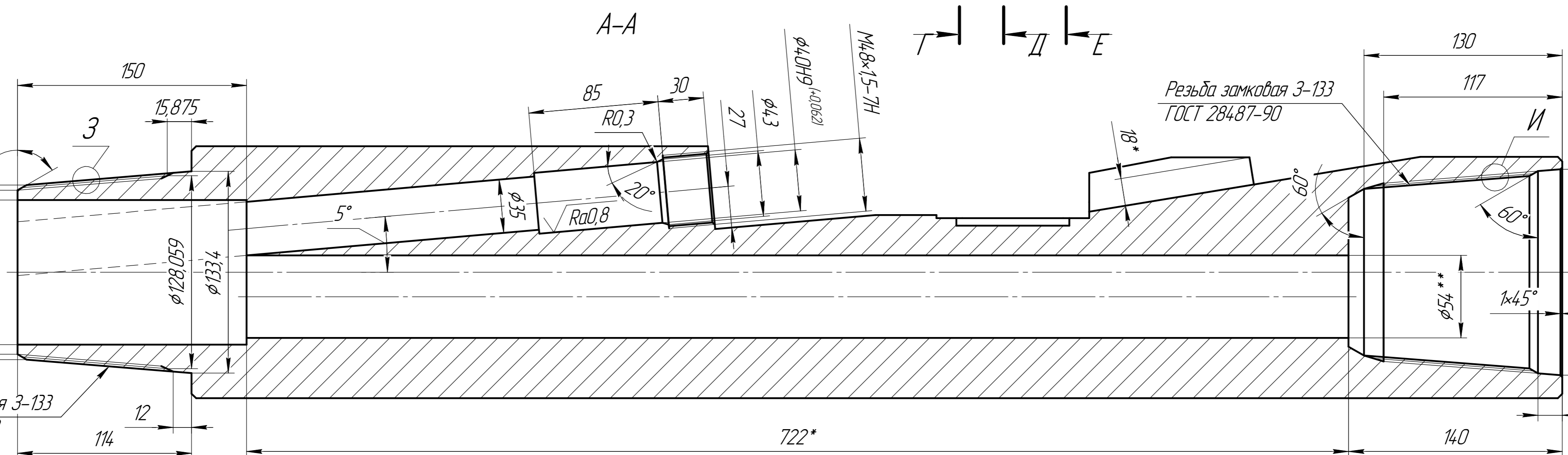
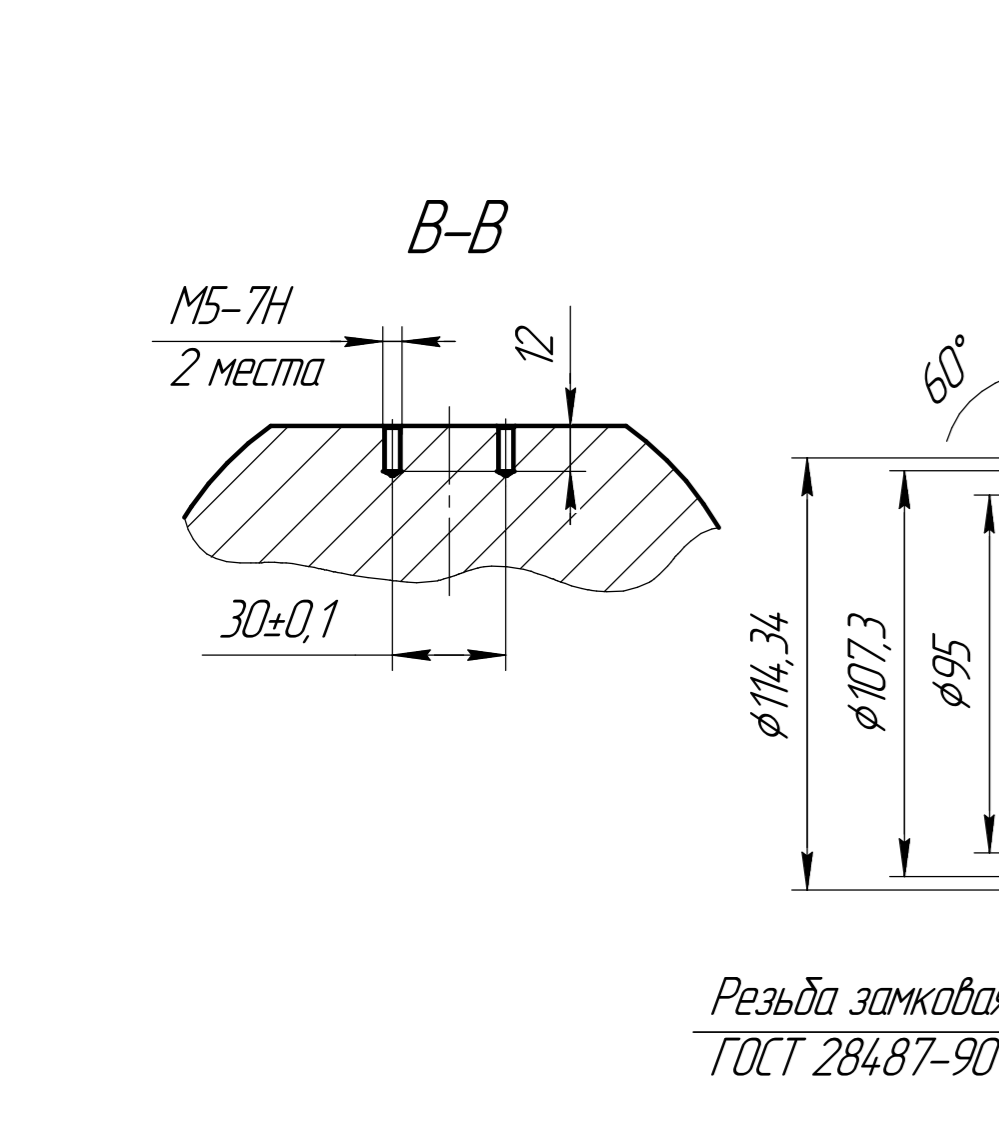
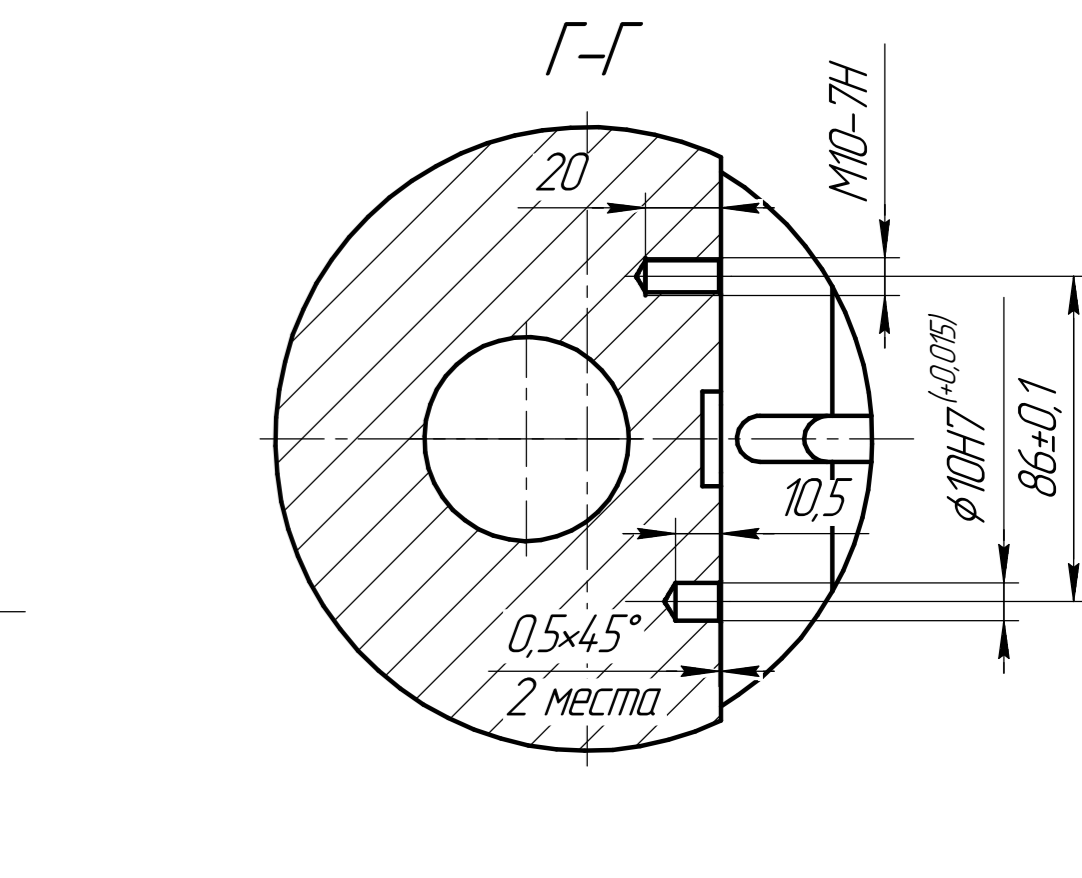
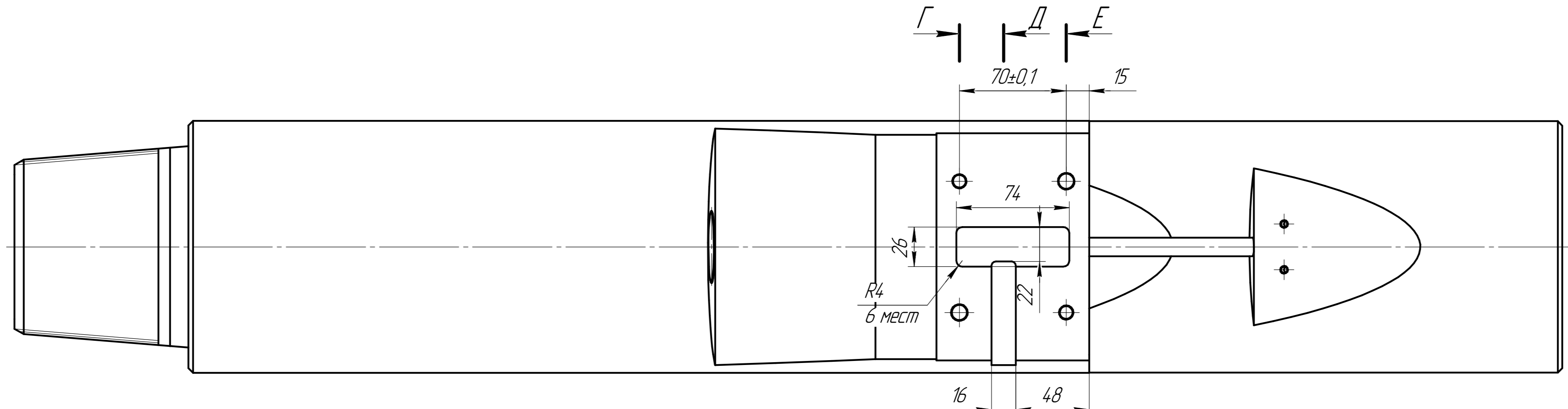
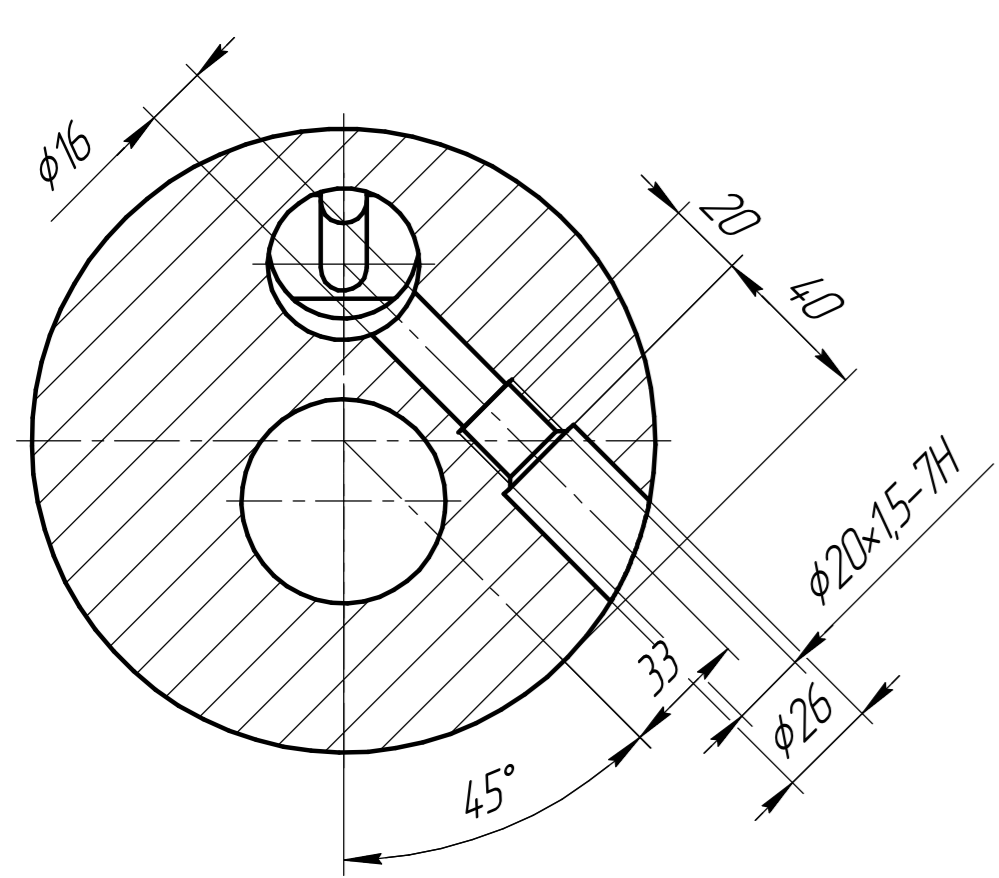
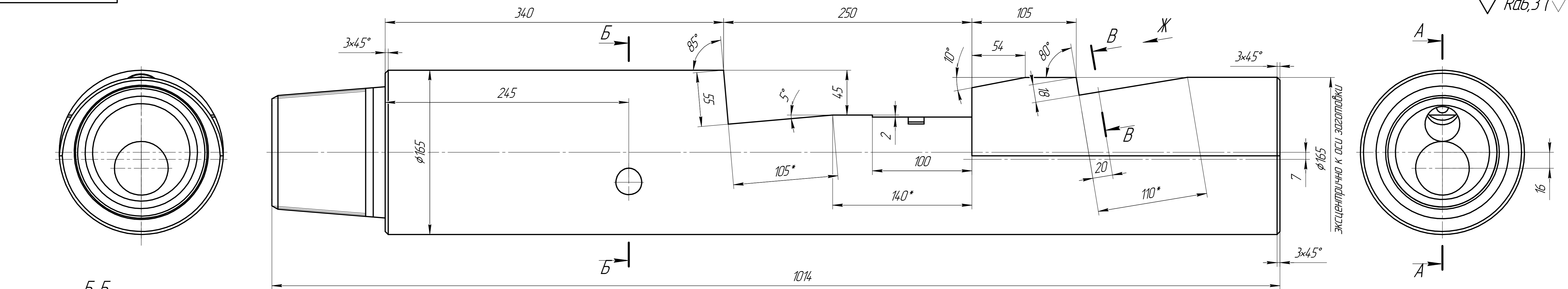


100000000500200

$\sqrt{Ra6,3}$



- 1шт.
- 32 ... 38 HRC<sub>2</sub>
  - \*Размер для справок
  - \*\*Отв. допускается выполнить с двух сторон на встречу
  - H12; h12;  $\pm 2$
  - Острые края притупить R0,1

|                          |        |         |      |
|--------------------------|--------|---------|------|
| 002.005.000.000.001      |        |         |      |
| Изм./Лист                | № док. | Подп.   | Дата |
| Разраб.                  |        |         |      |
| Проб.                    |        |         |      |
| Т.контр.                 |        |         |      |
| И.контр.                 |        |         |      |
| Этап                     |        |         |      |
| Боковой передовник 3-133 |        |         |      |
| Лист                     | Масса  | Масштаб |      |
| Листов                   |        | 1:2     |      |
| Сталь 40ХН ГОСТ 4543-71  |        |         |      |
| Копировал                |        |         |      |
| Формат А2х2              |        |         |      |