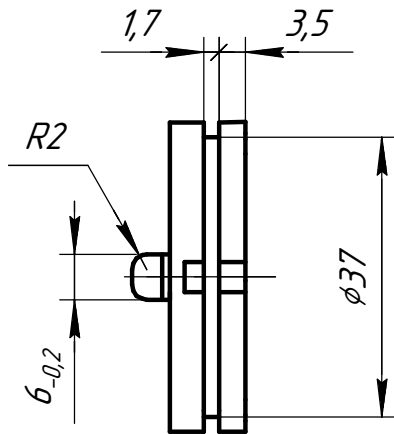
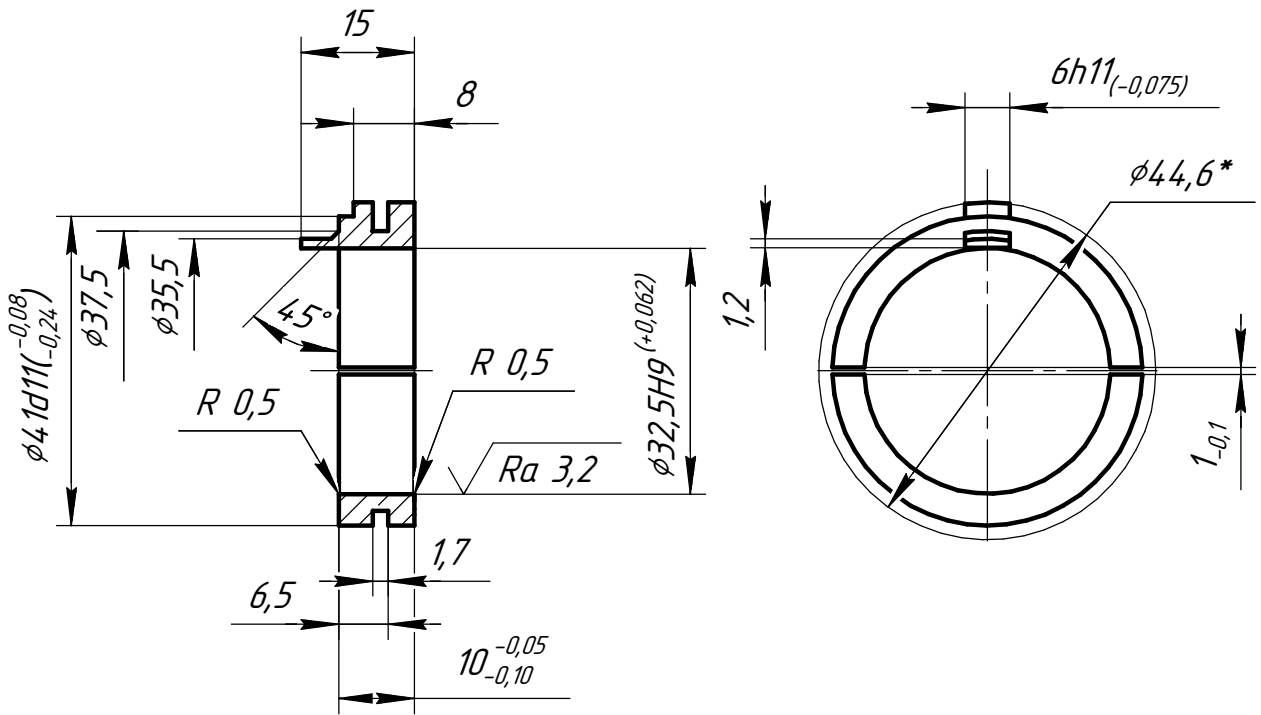


АХА8.24.1705

$\sqrt{Ra\ 6,3}$



28шт.

1. *Размеры для справок.

2. 32... 36 HRC.

3. Общие допуски по ГОСТ 30893.1-2002: H12, h12, $\pm \frac{IT12}{2}$.

Перв. примен.	Коса ВСП Наконечник кафельный			АХА8.24.1705			$\sqrt{Ra\ 6,3}$		
Справ. №									
Подп. и дата							28шт.		
Инв. № докл.									
Взам. инв. №									
Подп. и дата							АХА8.24.1705		
Инв. № подл.	Изм.	Лист	№ докум.	Подп.	Дата	Кольцо разрезное	Лит.	Масса	Масштаб
	Разраб.		Белова Е.Н.		10.07.14		01		1:1
Инв. № подл.	Проб.		Терегулов А.Г.		11.07.14	Сталь 40Х13 ГОСТ 5632-72	Лист	Листов	1
	Т.контр.		Терегулов А.Г.		11.07.14		"ГИТАС"		
Инв. № подл.	Н.контр.		Александрова М.А.		14.07.14	ГОСТ 5632-72	"ГИТАС"		
	Утв.		Даниленко В.Н.		14.07.14				
Копировал									
Формат А4									