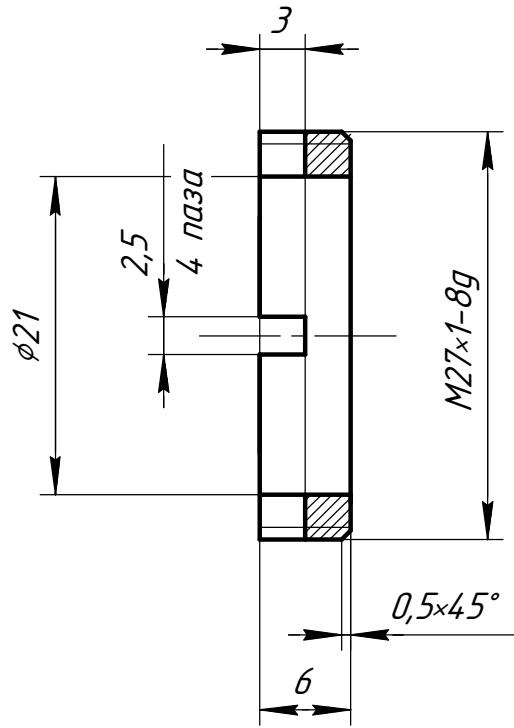


АХА8.930.407

$\sqrt{Ra\ 6,3}$



25 шт.

1. 35...40 HRC

2. Общие допуски по ГОСТ 30893.1-2002: H12, h12,  $\pm \frac{IT12}{2}$ .

Перв. примен.	Коса ВСП Наконечник кафельный				АХА8.930.407				
Справ. №									
Подп. и дата									
Инв. № дробл.									
Взам. инв. №									
Подп. и дата									
Инв. № подл.									
Изм./Лист	№ докум.	Подп.	Дата	АХА8.930.407			Лит.	Масса	Масштаб
Разраб.	Белова Е.Н.		10.07.14				Гаука	01	
Проб.	Терегулов А.Г.		11.07.14	Сталь 40Х13 ГОСТ 4543-71	Лист			Листов	1
Т.контр.	Терегулов А.Г.		11.07.14		"ГИТАС"				
Н.контр.	Александрова М.А.		14.07.14						
Утв.	Даниленко В.Н.		14.07.14						
				Копировал			Формат А4		