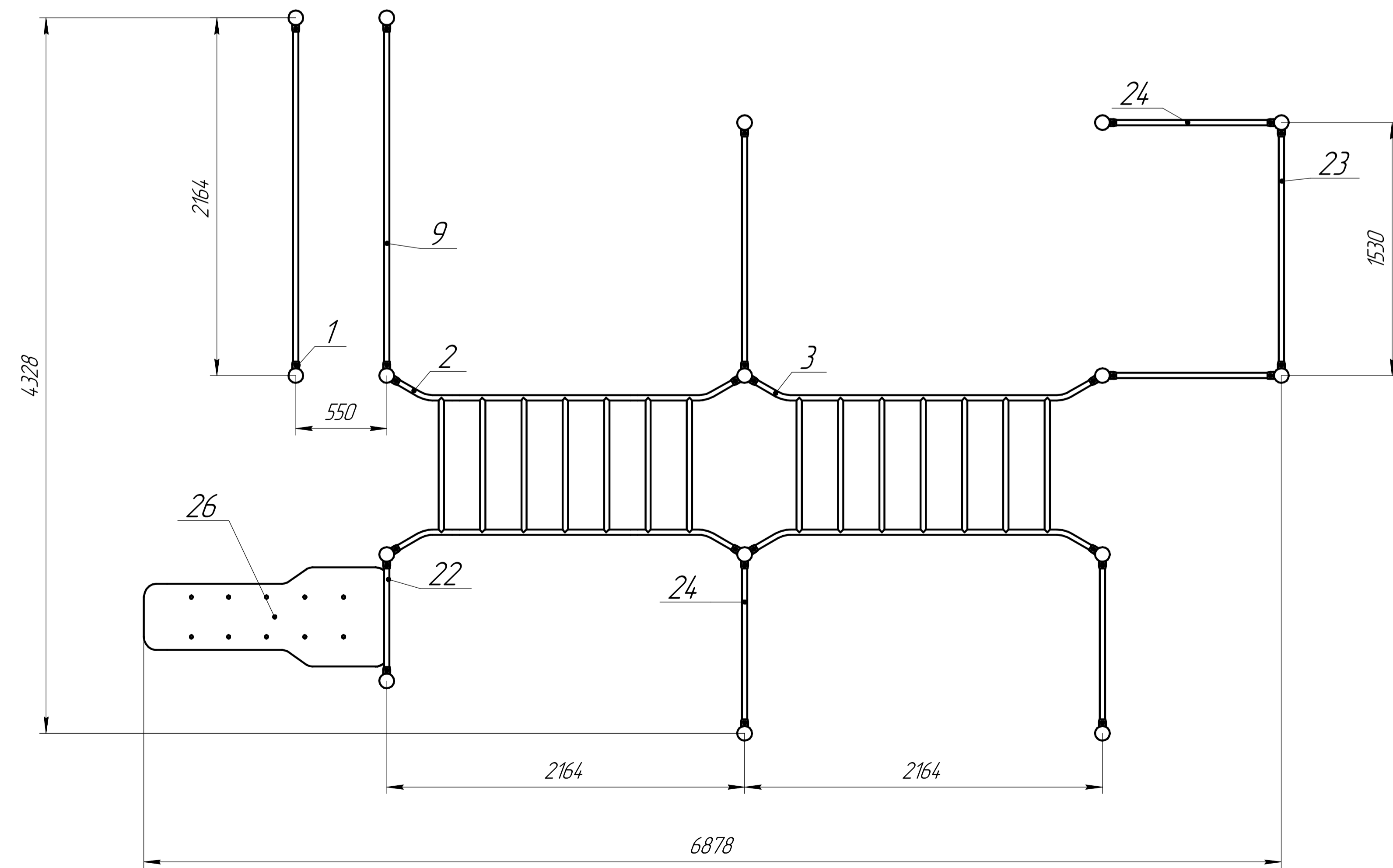
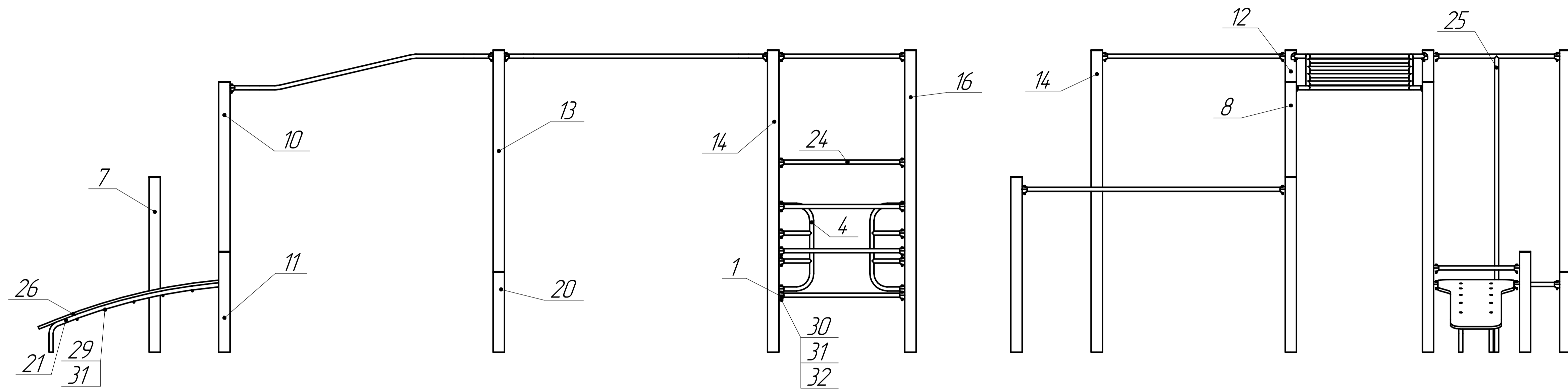


Инв. № подл.	Изм. Лист	№ докум.	Подп.	Дата	Взам. инв. №	Инв. № дубл.	Подп. и дата	Формат	Зона	Поз.	Обозначение	Наименование	Кол.	Примечание
<i>Сборочные единицы</i>														
										1	СК.00.00.01	Коннектор в сборе	44	
	A2									2	СК.01.00.00	Рукоход	1	
	A2									3	СК.02.00.00	Рукоход	1	
	A2									4	СК.03.00.00	Лесенка	2	
<i>Детали</i>														
	A3									7	СК.00.00.02	Труба	3	
	A3									8	СК.00.00.03	Труба	1	
	A3									9	СК.00.00.06	Труба	2	
	A3									10	СК.00.00.08	Труба	1	
	A3									11	СК.00.00.09	Труба	1	
	A3									12	СК.00.00.10	Труба	1	
	A2									13	СК.00.00.11	Труба	1	
	A3									14	СК.00.00.12	Труба	2	
	A3									15	СК.00.00.13	Труба	1	
	A3									16	СК.00.00.14	Труба	1	
	A3									17	СК.00.00.15	Труба	1	
	A2									18	СК.00.00.16	Труба	1	
	A3									19	СК.00.00.17	Труба	1	
	A3									20	СК.00.00.19	Труба	1	
	A3									21	СК.00.00.20	Труба	2	
	A3									22	СК.00.00.21	Труба	2	
	A3									23	СК.00.00.22	Труба	2	
СК.00.00.00														
Комплекс														
												Лит. Лист Листов		
												1 2		

Формат	Зона	Поз.	Обозначение	Наименование	Кол.	Примечание
A3		24	СК.00.00.23	Труба	8	
A3		25	СК.00.00.24	Шест	1	
A1		26	СК.00.00.25	Доска	1	
				<u>Стандартные изделия</u>		
		29		Болт М8х60 ГОСТ 7801-81	11	
		30		Болт М8-6дх65 ГОСТ 7808-70	45	
		31		Гайка М8-6Н ГОСТ 15521-70	56	
		32		Шайба 8 ГОСТ 6402-70	45	
				<u>Прочие изделия</u>		
		35		Заглушка 89	16	

Инд. № подл.	Подп. и дата	Взам. инв. №	Инд. № дробл.	Подп. и дата

Изм.	Лист	№ докум.	Подп.	Дата	<i>СК.00.00.00</i>	Лист
						2



				СК.00.00.00 СБ		
Изм.	Лист	№ док.	Подп.	Дата	Комплекс Сборочный чертёж	
Разраб.					Лист	Листов
Проб.					310,32	1-20
Т.контр.					Лист	Листов
Н.контр.						1
Утв.						

СК.00.00.02

√ Ra 20 (√)

Перв. примен.

Справ. №

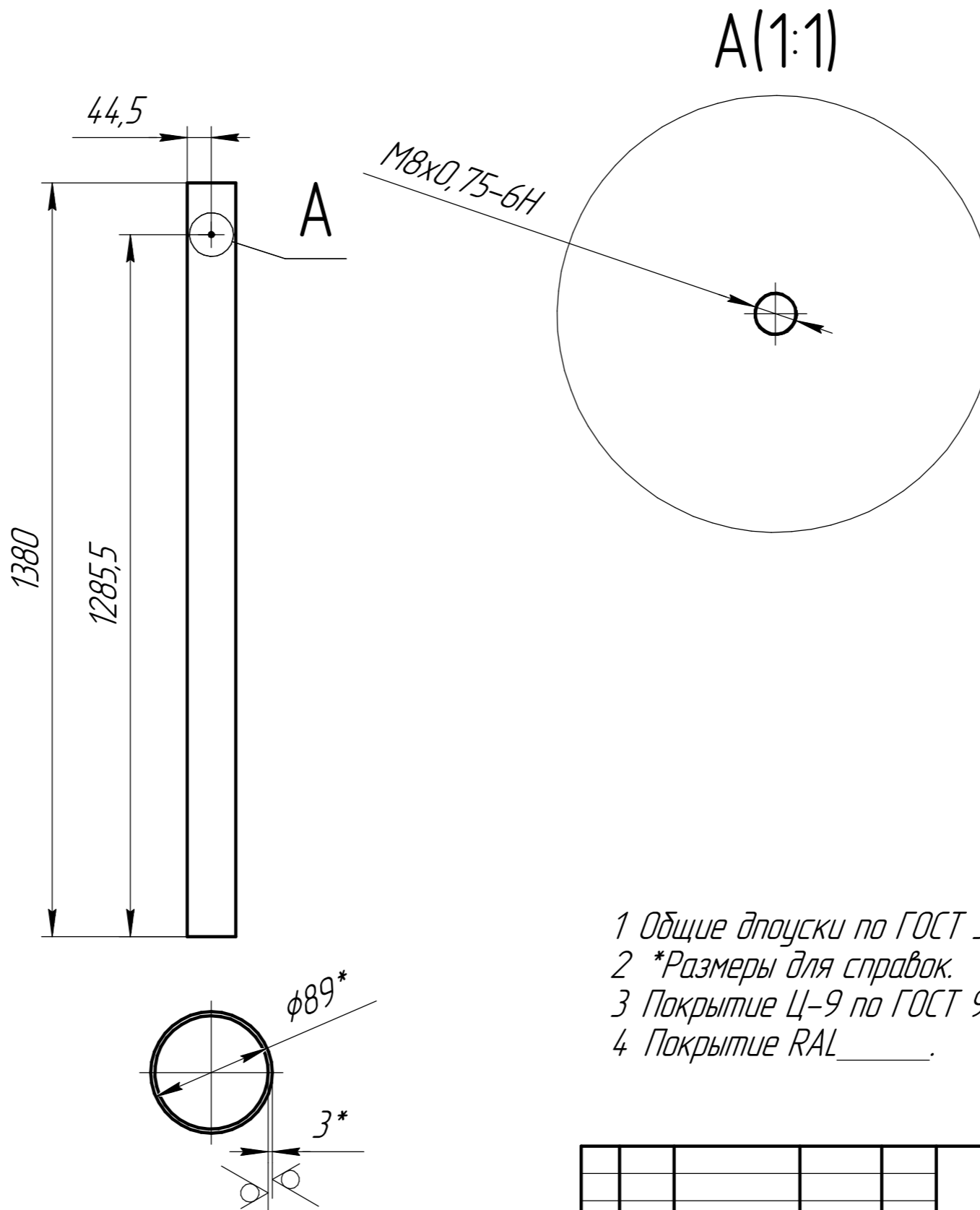
Подп. и дата

Инд. № дцкл.

Взам. инв. №

Подп. и дата

Инд. № подл.

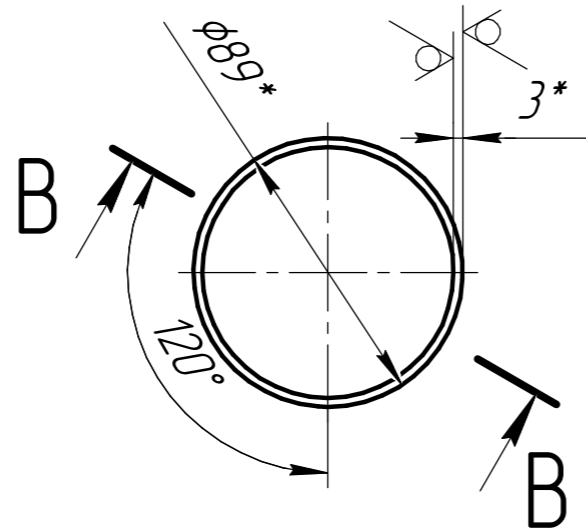
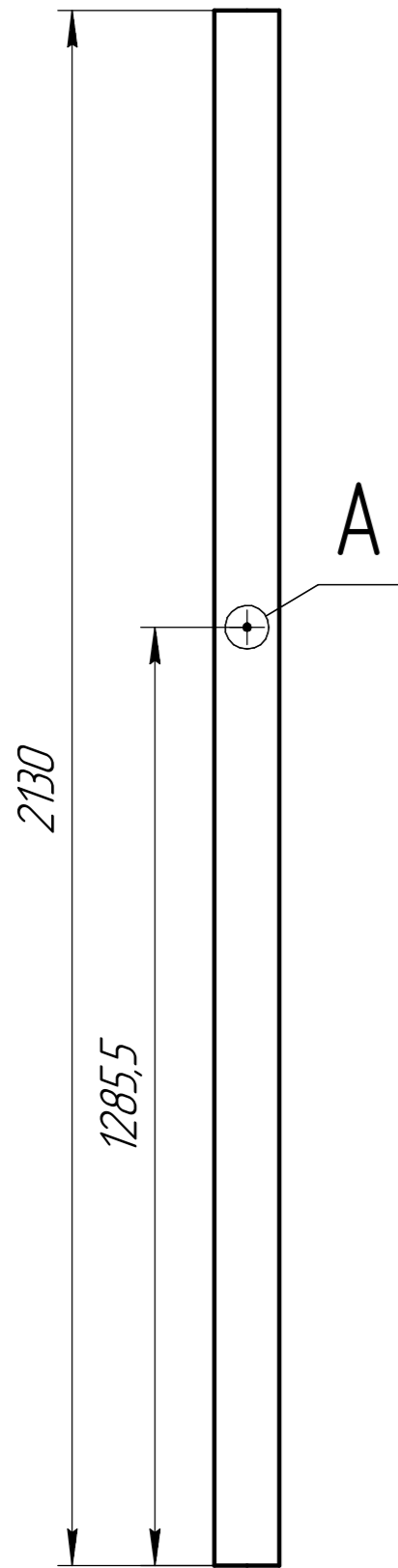


- 1 Общие допуски по ГОСТ 30893.2- vL.
- 2 *Размеры для справок.
- 3 Покрытие Ц-9 по ГОСТ 9.301-86.
- 4 Покрытие RAL_____.

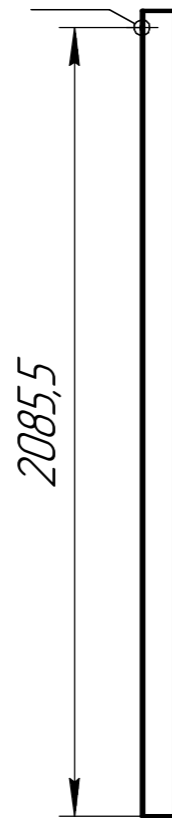
					СК.00.00.02			
Изм.	Лист	№ докум.	Подп.	Дата	Труба	Лит.	Масса	Масштаб
Разраб.							8,78	1:10
Проб.						Лист	Листов 1	
Т.контр.								
И.контр.					Ст3пс ГОСТ 380-2005			
Утв.								

СК.00.00.03

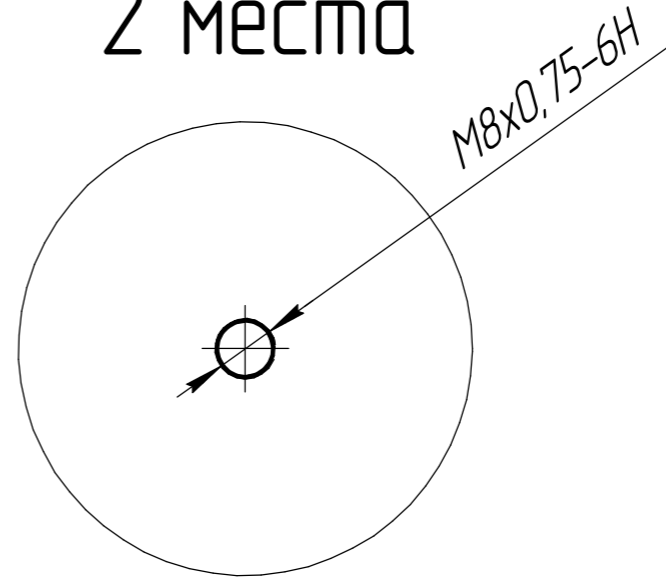
√ Ra 20 (√)



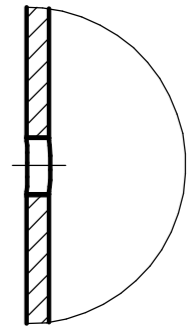
B-B



A(1:1)
2 места



Б(1:1)



- 1 Общие допуски по ГОСТ 30893.2 - vL.
- 2 *Размеры для справок.
- 3 Покрытие Ц-9 по ГОСТ 9.301-86.
- 4 Покрытие RAL_____.

Перв. примен.

Справ. №

Подп. и дата

Инд. № дцкл.

Взам. инв. №

Подп. и дата

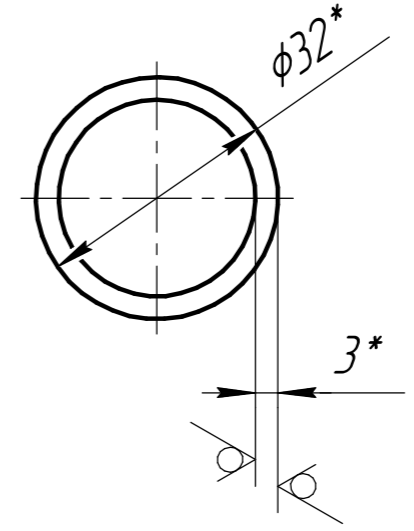
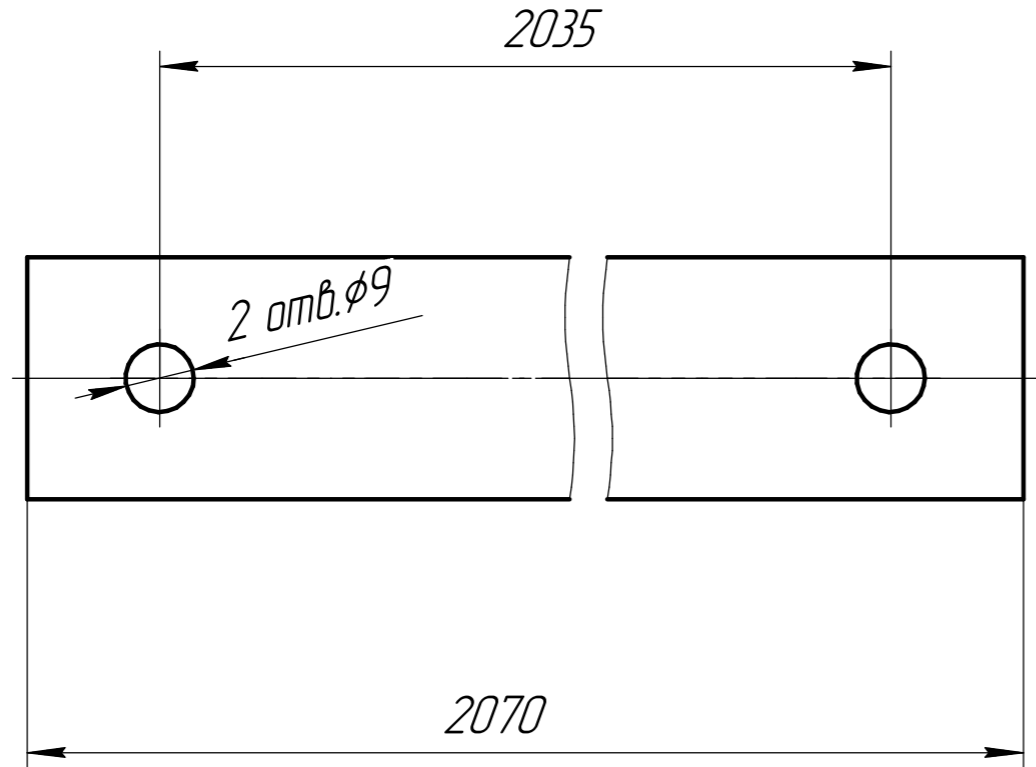
Инд. № подл.

СК.00.00.03

Изм.	Лист	№ докум.	Подп.	Дата	Труба	Лист	Масса	Масштаб
Разраб.							13,55	1:10
Проб.						Лист	Листов	1
Т.контр.								
И.контр.					Ст3пс ГОСТ 380-2005			
Утв.								

90.00.00.У3

$\sqrt{Ra\ 20\ (\checkmark)}$



- 1 Общие допуски по ГОСТ 30893.2 - vL.
- 2 *Размеры для справок.
- 3 Покрытие Ц-9 по ГОСТ 9.301-86.
- 4 Покрытие RAL_____.

Перв. примен.	
Справ. №	
Подп. и дата	
Инд. № д.ц.д.	
Взам. инв. №	
Подп. и дата	
Инд. № подл.	

					СК.00.00.06			
Изм.	Лист	№ докум.	Подп.	Дата	Труба	Лист	Масса	Масштаб
Разраб.							4,44	1:1
Проб.						Лист	Листов	1
Т.контр.								
И.контр.					Ст3пс ГОСТ 380-2005			
Утв.								

СК.00.00.08

Перв. примен.

Справ. №

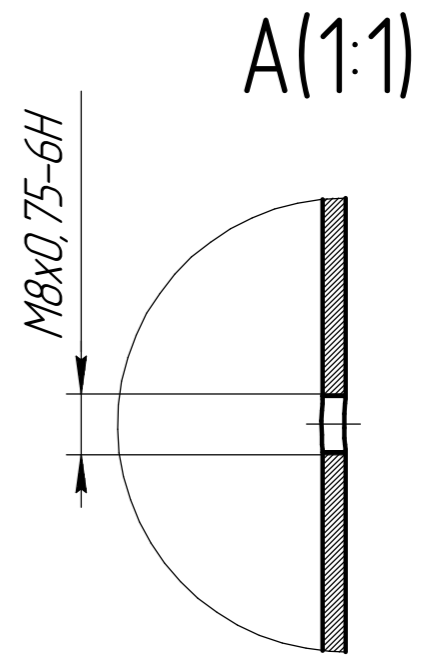
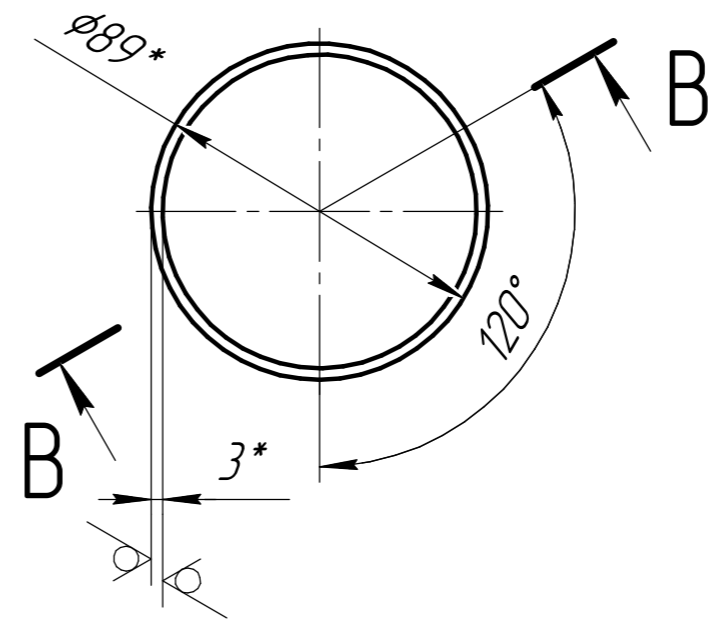
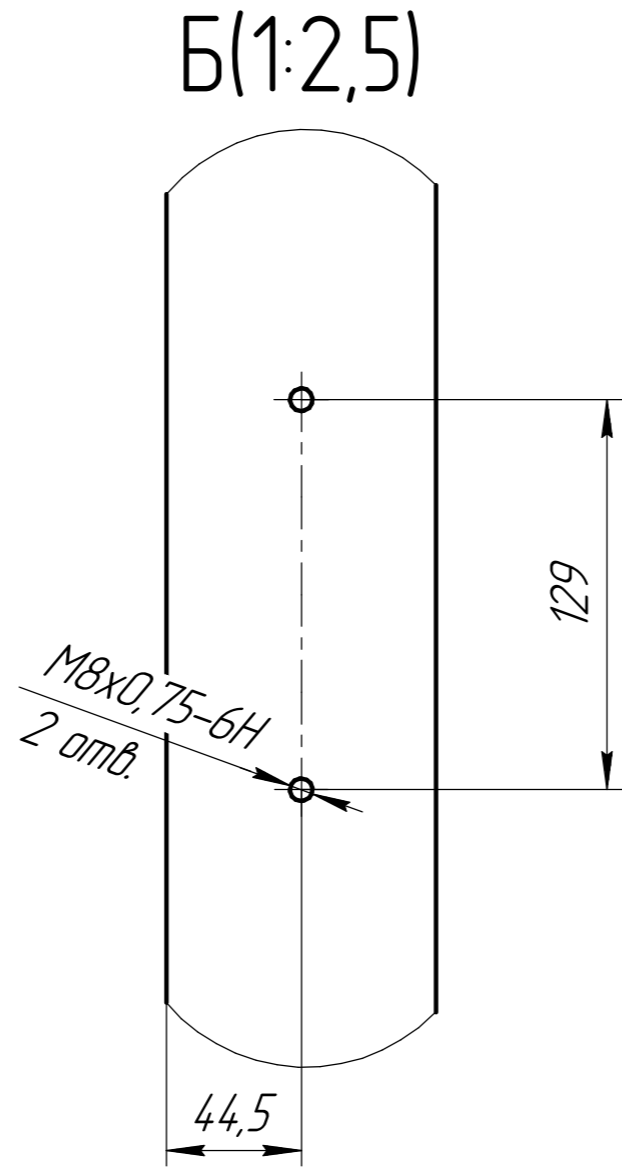
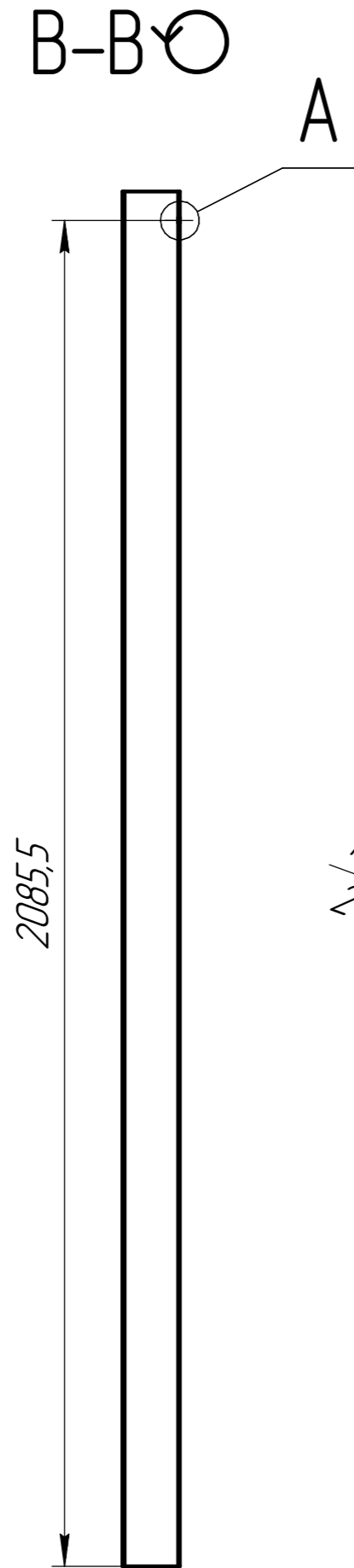
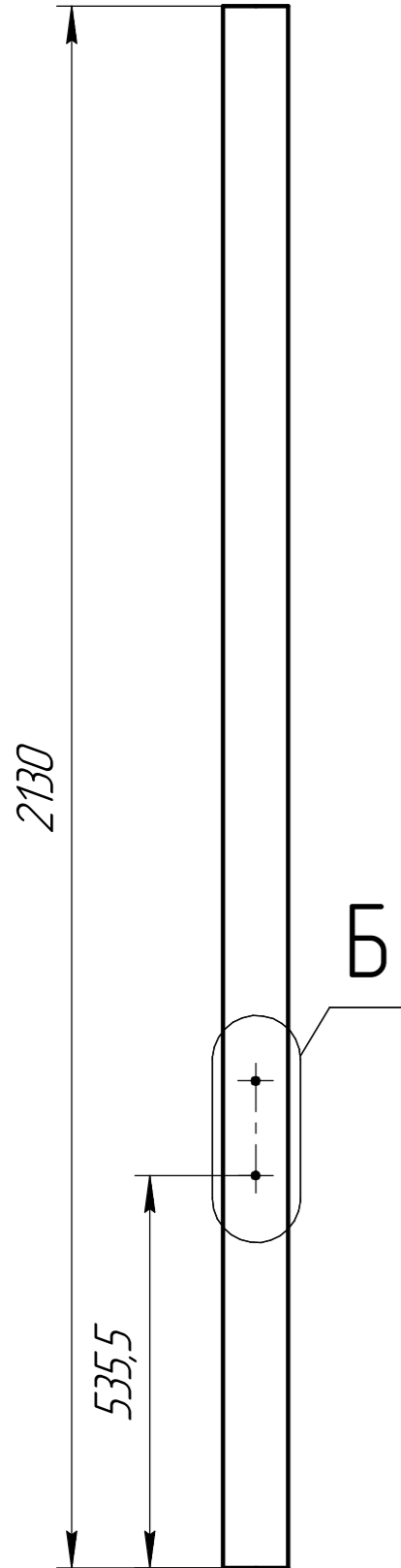
Подп. и дата

Инд. № дцкл.

Взам. инв. №

Подп. и дата

Инд. № подл.



				СК.00.00.08				
Изм.	Лист	№ докум.	Подп.	Дата	<h1>Труба</h1>	Лит.	Масса	Масштаб
Разраб.							13,55	1:10
Проб.						Лист	Листов 1	
Т.контр.								
И.контр.					Ст3пс ГОСТ 380-2005			
Утв.								

60.00.00.09

$\sqrt{Ra\ 20}$ (✓)

Перв. примен.

Справ. №

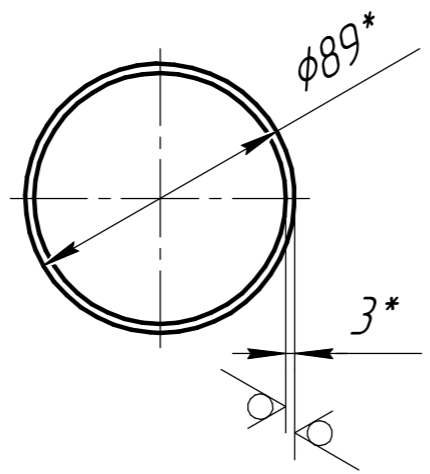
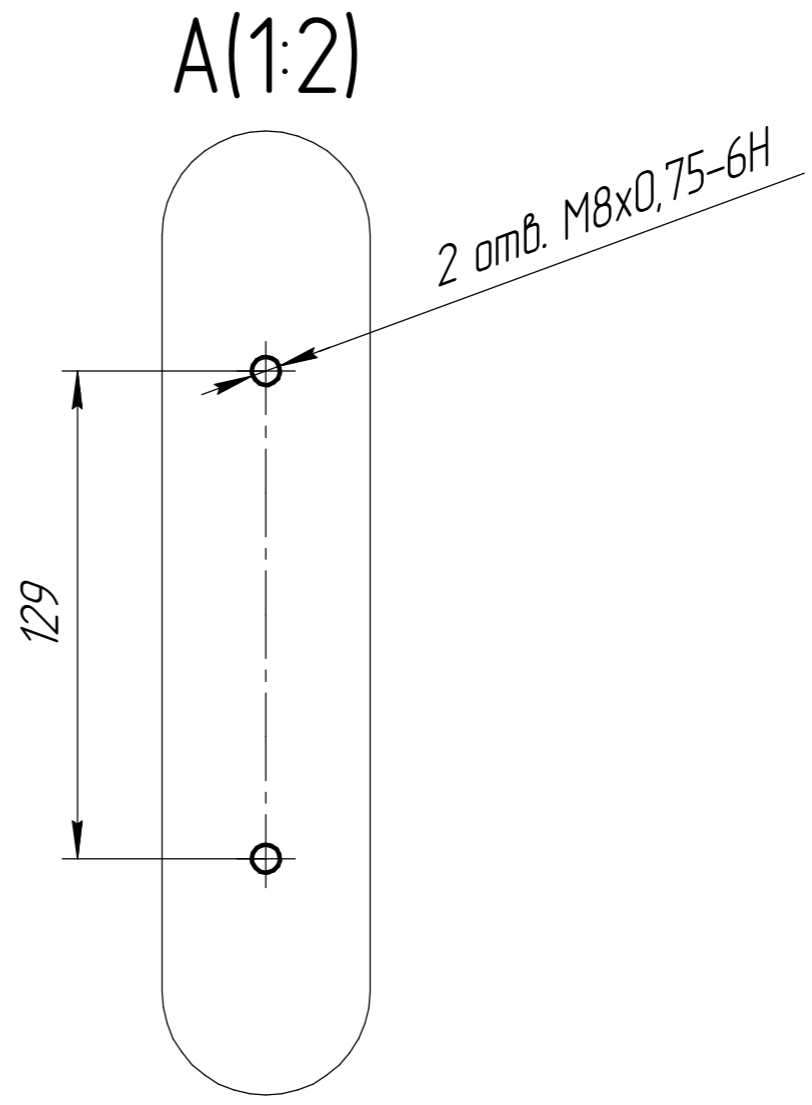
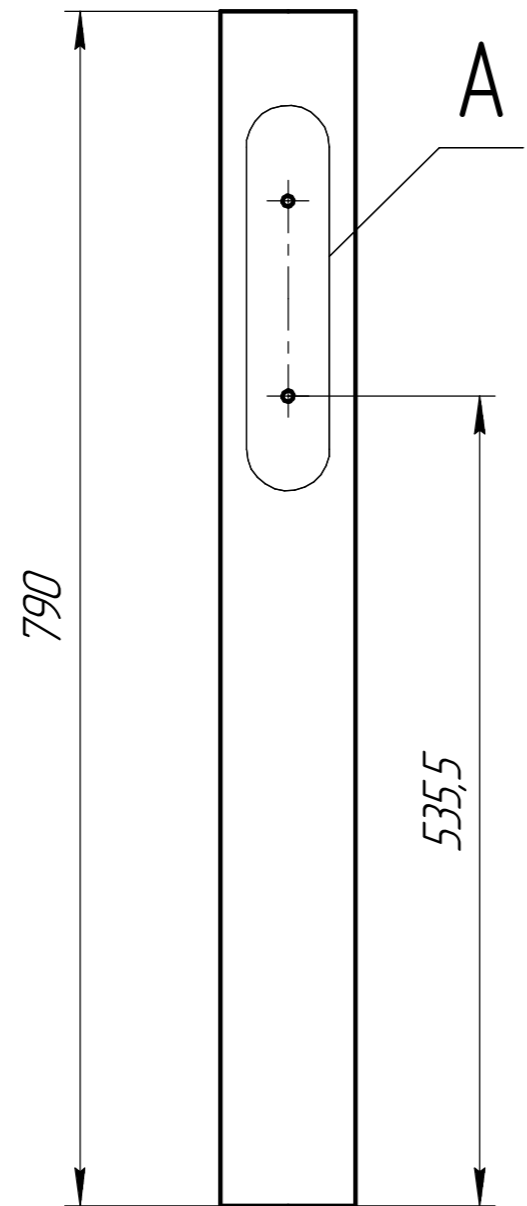
Подп. и дата

Изм. № дцкл.

Взам. инв. №

Подп. и дата

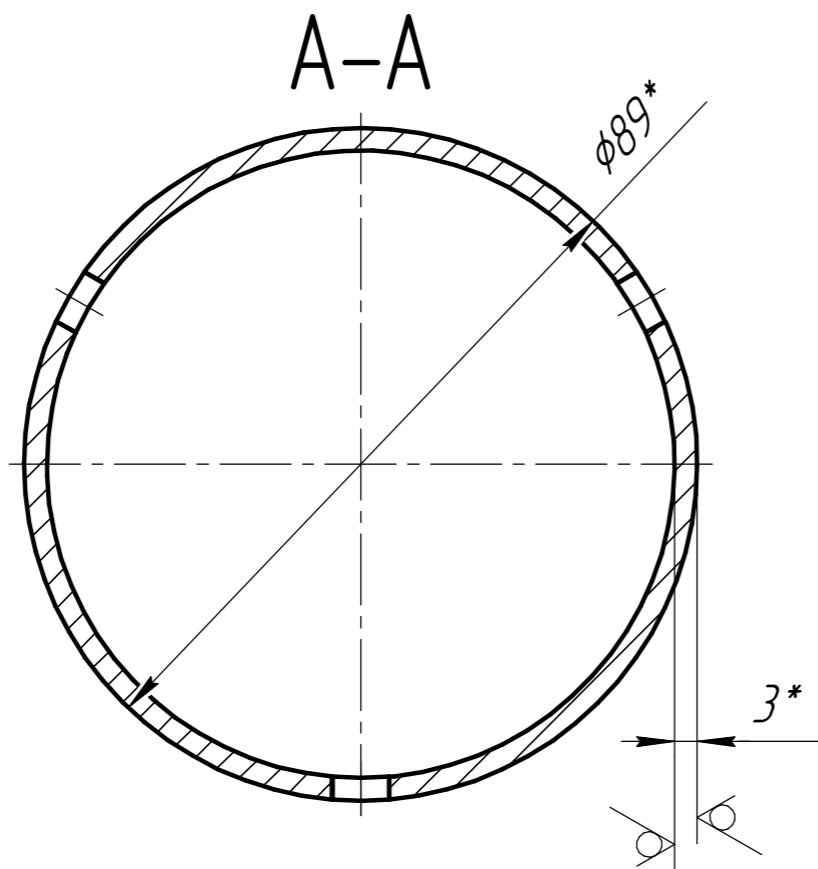
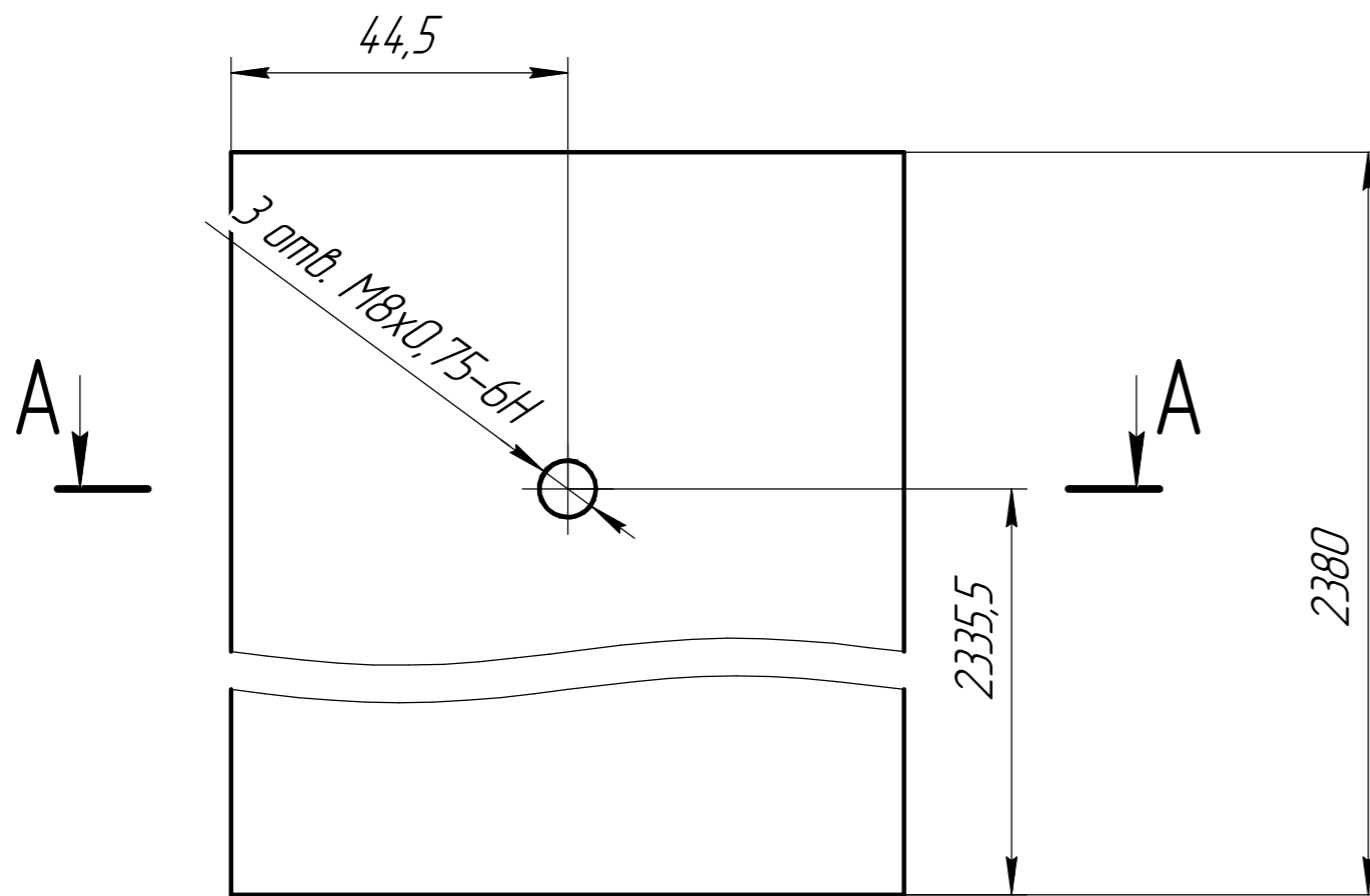
Изм. № подл.



- 1 Общие допуски по ГОСТ 30893.2-vL.
- 2 *Размеры для справок.
- 3 Покрытие Ц-9 по ГОСТ 9.301-86.
- 4 Покрытие RAL_____.

					СК.00.00.09			
Изм.	Лист	№ докум.	Подп.	Дата	Труба	Лит.	Масса	Масштаб
Разраб.							5,02	1:5
Проб.						Лист	Листов 1	
Т.контр.						Ст3пс ГОСТ 380-2005		
И.контр.								
Утв.								

СК.00.00.10



					СК.00.00.10			
Изм.	Лист	№ докум.	Подп.	Дата	Труда	Лит.	Масса	Масштаб
Разраб.							15,14	1:1
Проб.						Лист	Листов	1
Т.контр.					Ст3пс ГОСТ 380-2005			
И.контр.								
Утв.								

Перв. примен.

Справ. №

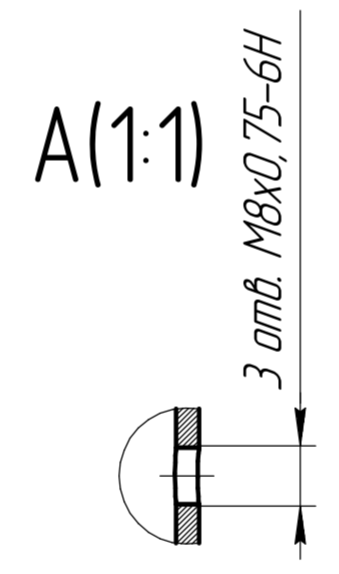
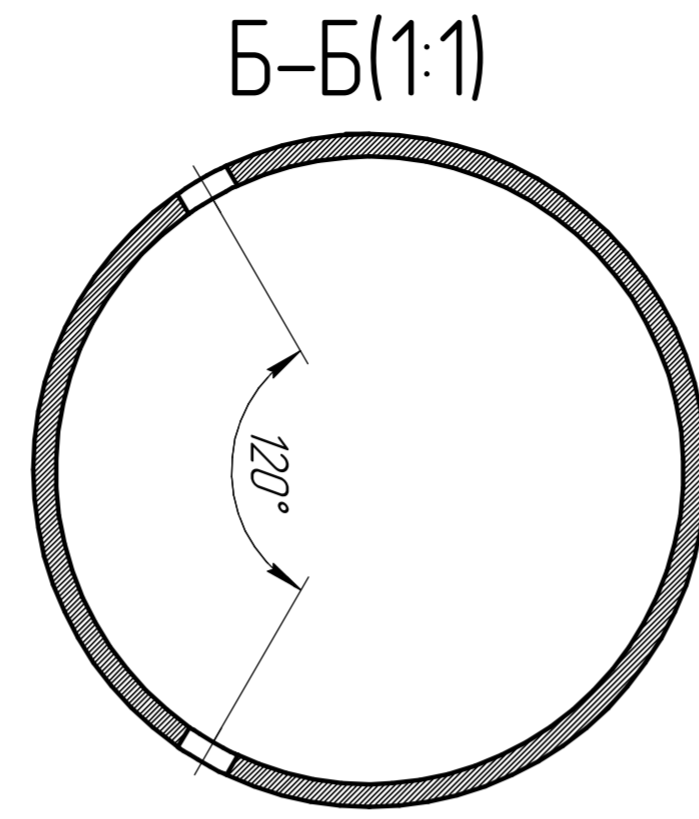
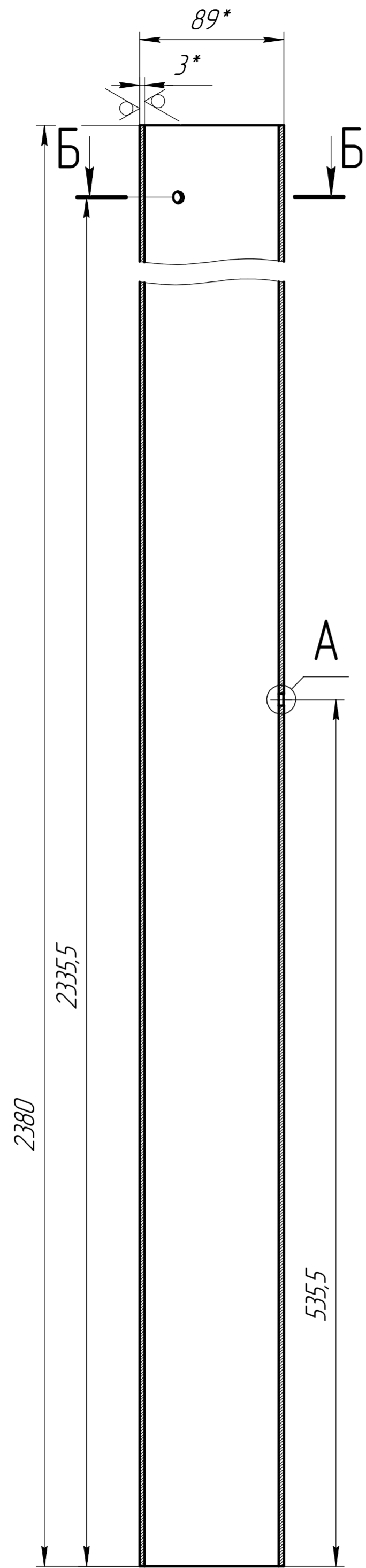
Подп. и дата

Инд. № д.ц.д.

Взам. инв. №

Подп. и дата

Инд. № подл.

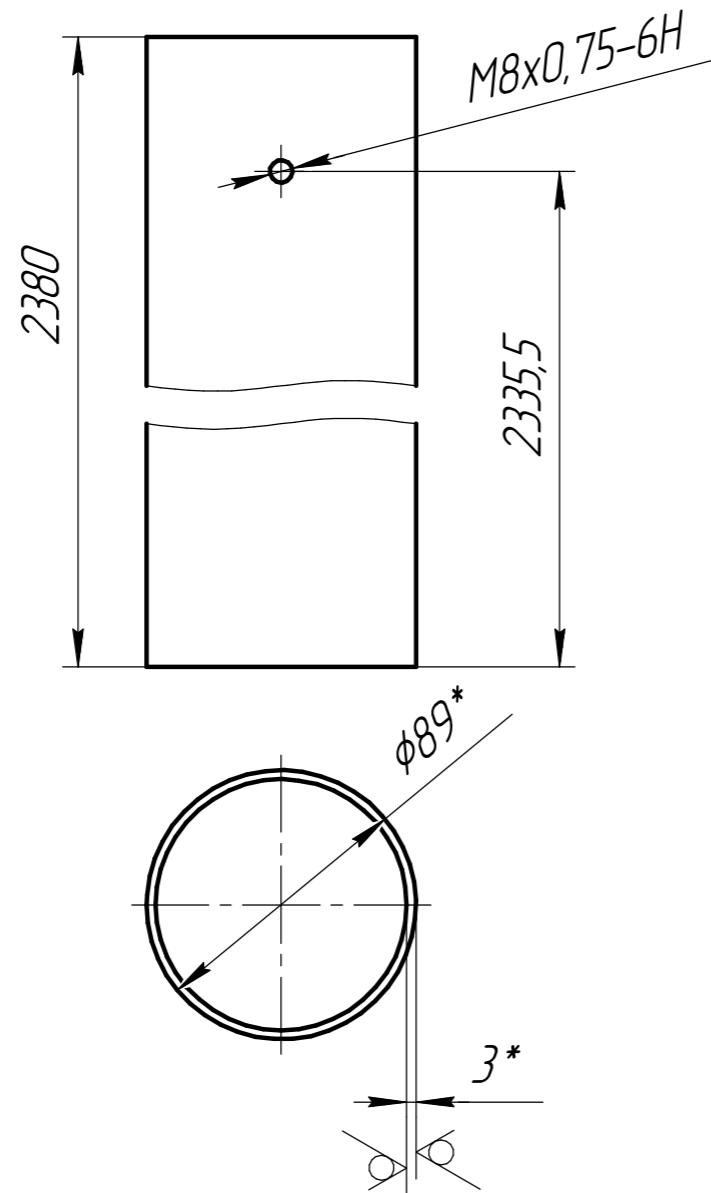


Инд. № подл.	Подп. и дата	Изм. № д.изм.	Подп. и дата	Взам. инд. №	Инд. № д.изм.	Подп. и дата	Склад. №	Перв. подмен.

				СК.00.00.11			
Изм.	Лист	№ докум.	Подп.	Дата	Лит.	Масса	Масштаб
Разраб.						15,14	1:2,5
Проб.					Лист	Листов	1
Т.контр.					СтЗпс ГОСТ 380-2005		
Н.контр.					Копировал		
Чтв.					Формат А2		

СК.00.00.12

$\sqrt{Ra 20 (\checkmark)}$



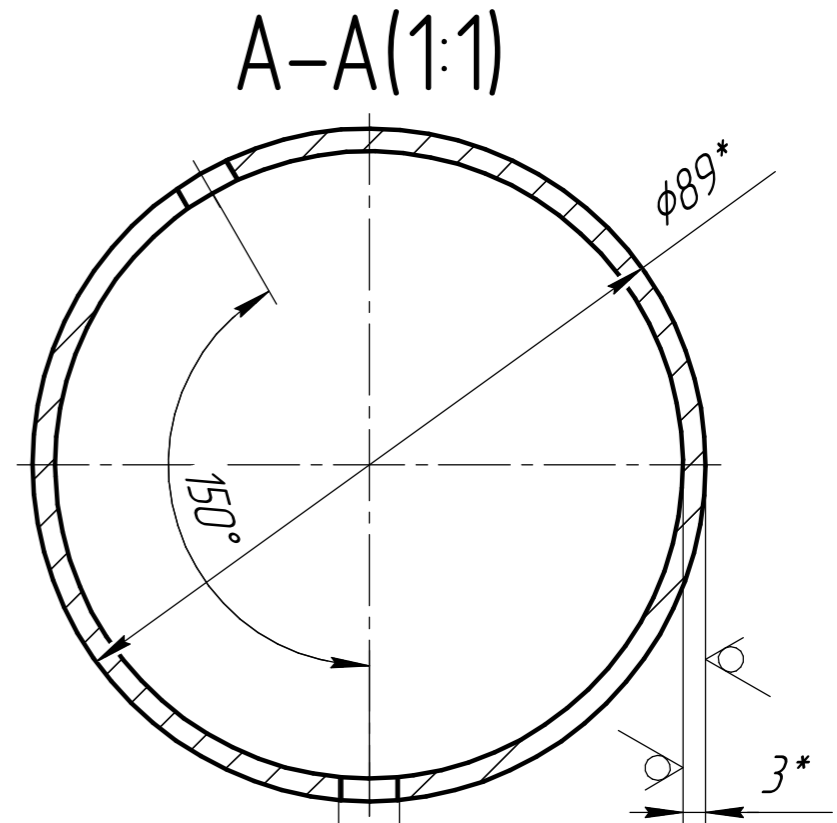
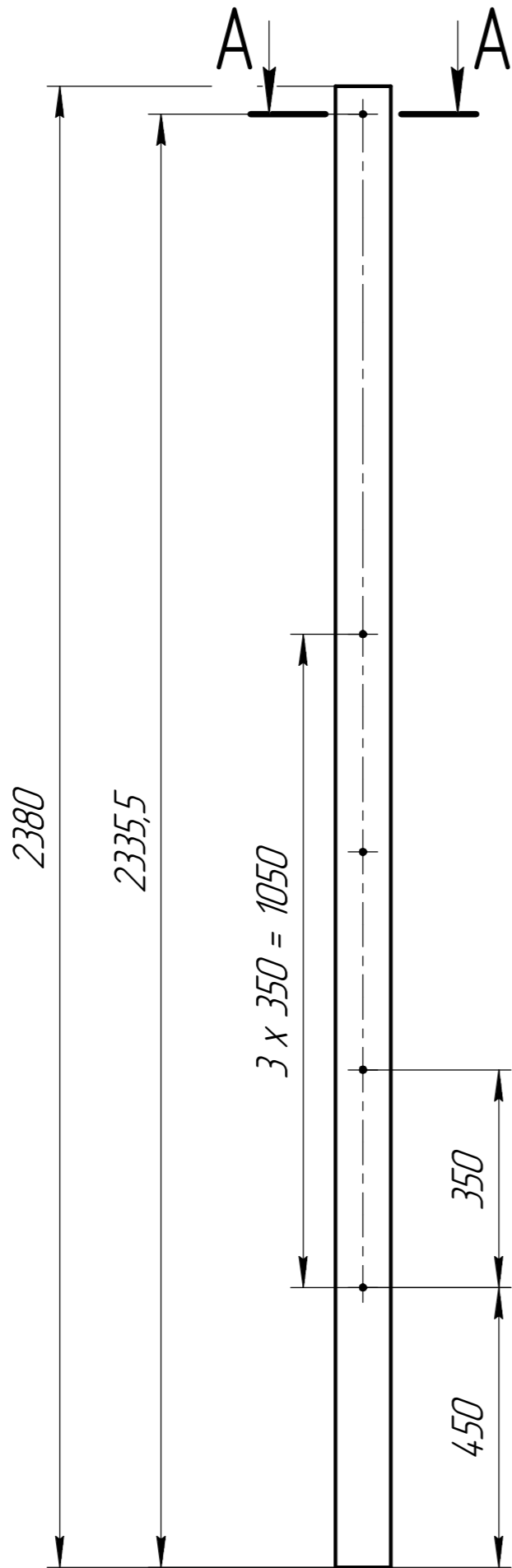
- 1 Общие допуски по ГОСТ 30893.2-vL.
- 2 *Размеры для справок.
- 3 Покрытие Ц-9 по ГОСТ 9.301-86.
- 4 Покрытие RAL_____.

Перв. примен.	
Справ. №	
Подп. и дата	
Инв. № дцкл.	
Взам. инв. №	
Подп. и дата	
Инв. № подл.	

					СК.00.00.12			
Изм.	Лист	№ докум.	Подп.	Дата	Труда	Лит.	Масса	Масштаб
Разраб.							15,14	1:2,5
Проб.						Лист	Листов	1
Т.контр.					Ст3пс ГОСТ 380-2005			
Н.контр.								
Утв.								

СК.00.00.13

$\sqrt{Ra\ 20\ (\checkmark)}$



6 отв. М8х0,75-6Н

- 1 Общие допуски по ГОСТ 30893.2 - vL.
- 2 *Размеры для справок.
- 3 Покрытие Ц-9 по ГОСТ 9.301-86
- 4 Покрытие RAL_____.

Перв. примен.

Справ. №

Подп. и дата

Инд. № дцкл.

Взам. инв. №

Подп. и дата

Инд. № подл.

СК.00.00.13

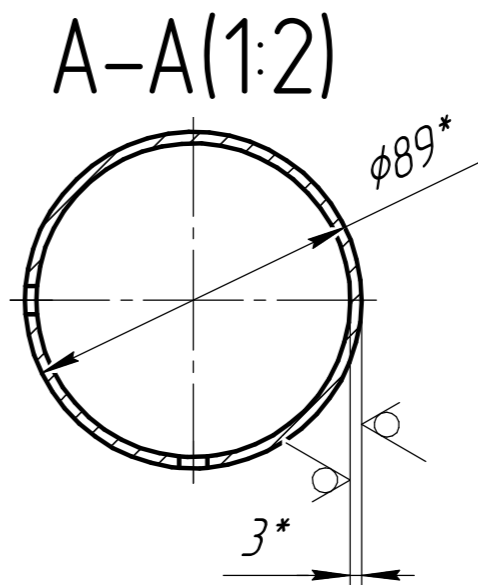
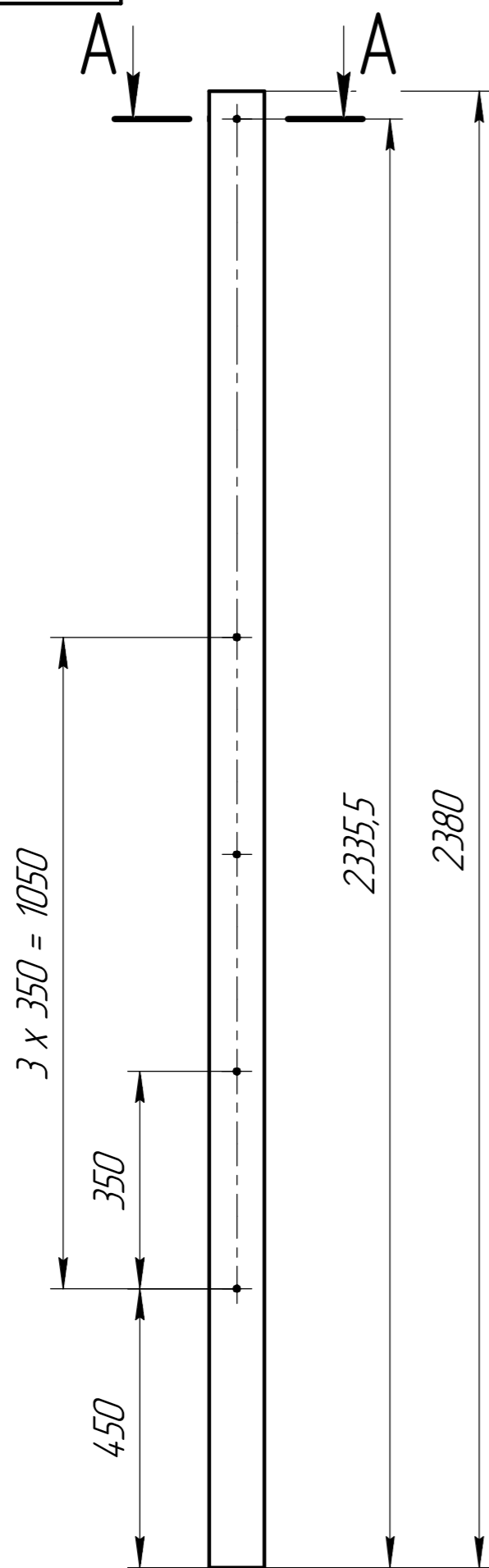
Изм.	Лист	№ докум.	Подп.	Дата	Труда	Лит.	Масса	Масштаб
Разраб.							15,14	1:10
Проб.						Лист	Листов	1
Т.контр.					Ст3пс ГОСТ 380-2005			
И.контр.								
Утв.								

Копировал

Формат А3

СК.00.00.14

$\sqrt{Ra\ 20\ (\checkmark)}$



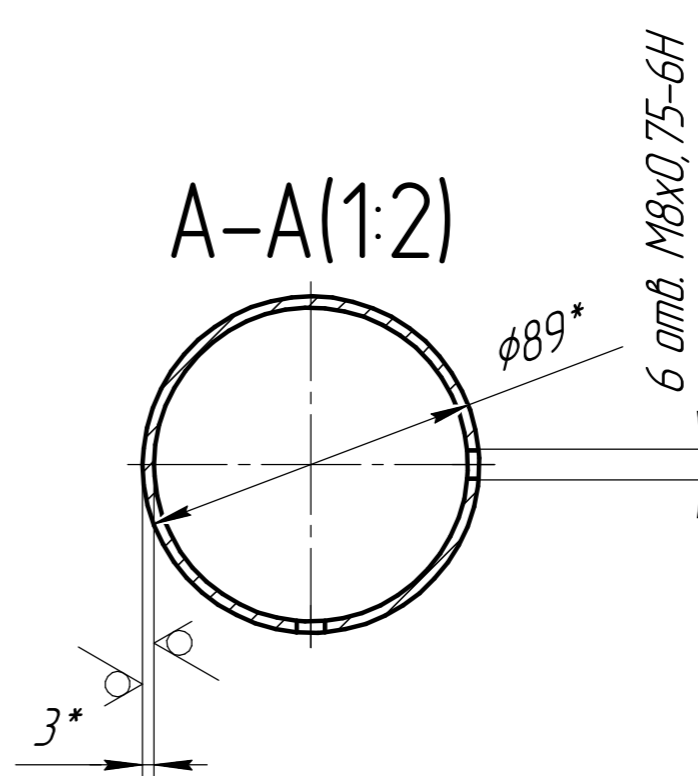
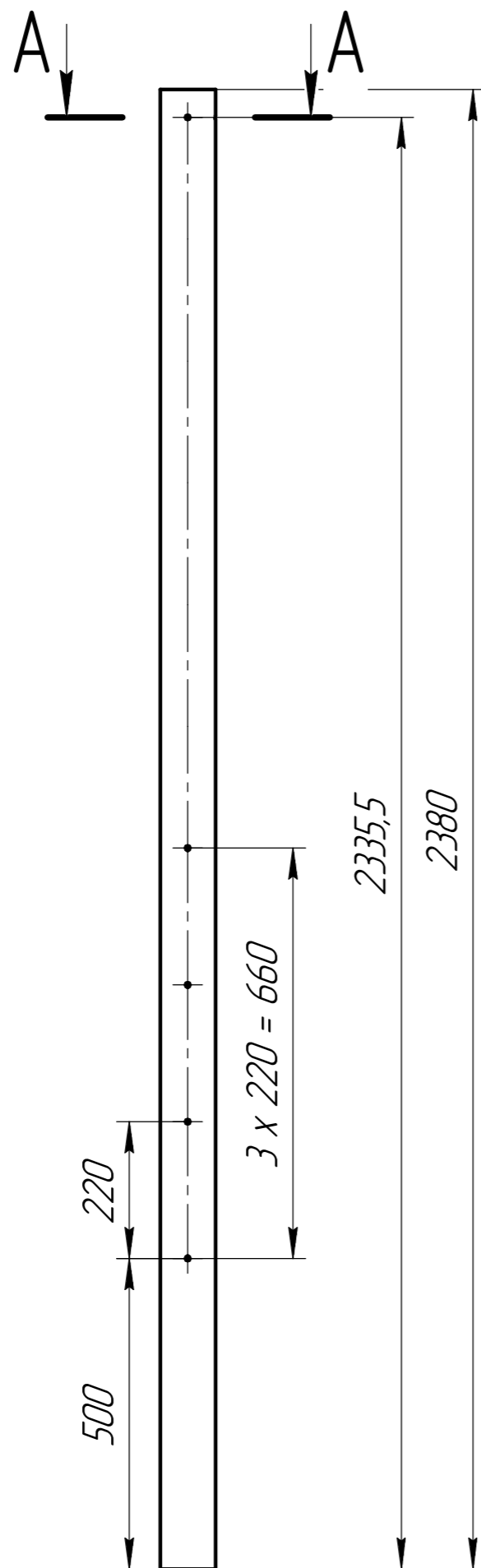
- 1 Общие допуски по ГОСТ 30893.2 - vL.
- 2 *Размеры для справок.
- 3 Покрытие Ц-9 по ГОСТ 9.301-86.
- 4 Покрытие RAL_____.

Перв. примен.	
Справ. №	
Инд. № подл.	
Взам. инв. №	
Инд. № дцкл.	
Подп. и дата	
Инд. № подл.	
Подп. и дата	

				СК.00.00.14				
Изм.	Лист	№ докум.	Подп.	Дата	Труба	Лит.	Масса	Масштаб
Разраб.							15,14	1:10
Проб.						Лист	Листов 1	
Т.контр.						Ст3пс ГОСТ 380-2005		
И.контр.								
Утв.								

СК.00.00.15

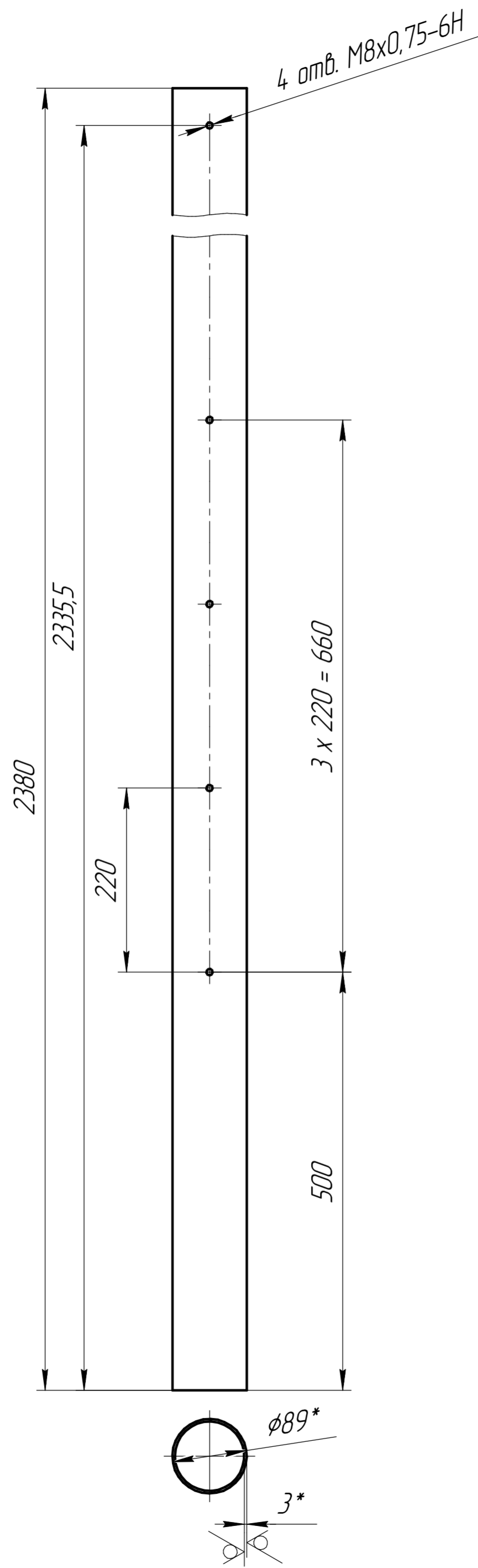
$\sqrt{Ra\ 20\ (\checkmark)}$



- 1 Общие допуски по ГОСТ 30893.2 - vL.
- 2 *Размеры для справок.
- 3 Покрытие Ц-9 по ГОСТ 9.301-86.
- 4 Покрытие RAL_____.

Перв. примен.	Справ. №	Подп. и дата	Инд. № дцкл.	Взам. инв. №	Подп. и дата	Инд. № подл.

СК.00.00.15						
Изм.	Лист	№ докум.	Подп.	Дата		
Разраб.						
Проб.						
Т.контр.						
Н.контр.						
Утв.						
Труба				Лист	Масса	Масштаб
					15,14	1:10
				Лист	Листов	1
Ст3пс ГОСТ 380-2005						



- 1 Общие допуски по ГОСТ 30893.2-vL.
- 2 *Размеры для справок.
- 3 Покрытие Ц-9 по ГОСТ 9.301-86.
- 4 Покрытие RAL_____.

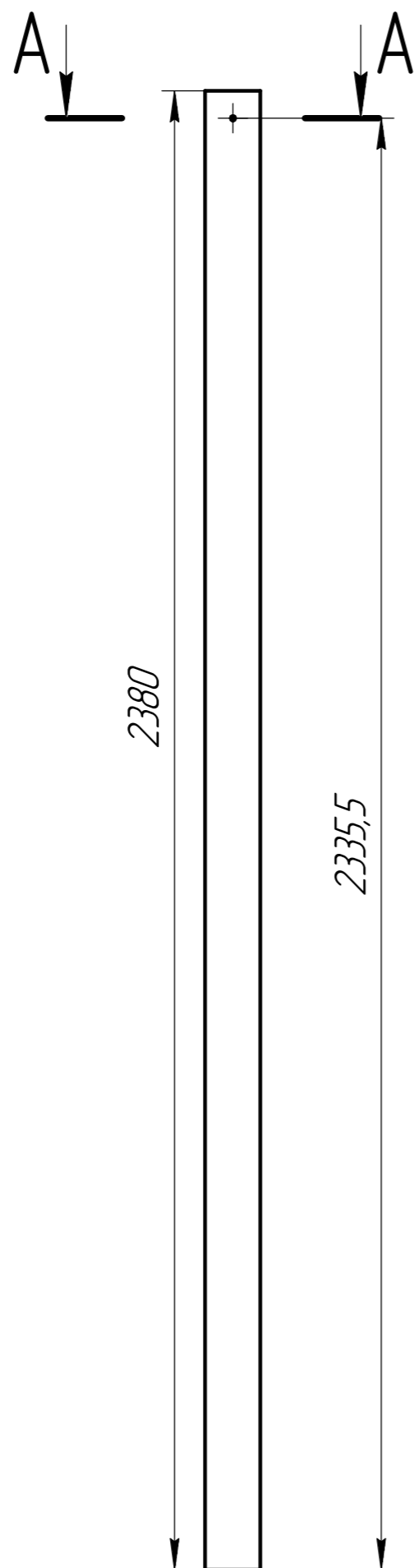
Инд. № подл.	Подп. и дата	Взам. инд. №	Инд. № дубл.	Подп. и дата	Справ. №	Перв. примен.

СК.00.00.16						
Изм.	Лист	№ докум.	Подп.	Дата	Лит.	Масса
Разраб.						15,14
Проб.						1:5
Т.контр.					Лист	Листов 1
Н.контр.					СтЗпс ГОСТ 380-2005	
Утв.					Копировал	
					Формат А2	

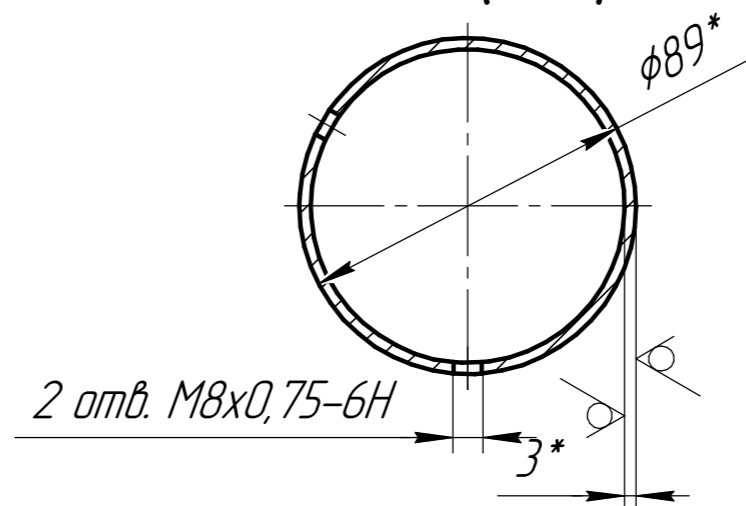
Труба

СК.00.00.17

√ Ra 20 (√)



A-A(1:2)



- 1 Общие допуски по ГОСТ 30893.2-vL.
- 2 *Размеры для справок.
- 3 Покрытие Ц-9 по ГОСТ 9.301-86.
- 4 Покрытие RAL_____.

Перв. примен.
Справ. №
Подп. и дата
Инд. № дцкл.
Взам. инв. №
Подп. и дата
Инд. № подл.

					СК.00.00.17			
Изм.	Лист	№ докум.	Подп.	Дата	Труба	Лист	Масса	Масштаб
Разраб.							15,14	1:10
Проб.						Лист	Листов 1	
Т.контр.						Ст3пс ГОСТ 380-2005		
И.контр.								
Утв.								

СК.00.00.19

√ Ra 20 (√)

Перв. примен.

Справ. №

Подп. и дата

Инд. № дцкл.

Взам. инв. №

Подп. и дата

Инд. № подл.

630

535,5

M8x0,75-6H

∅89*

3*

- 1 Общие допуски по ГОСТ 30893.2 - vL.
- 2 *Размеры для справок.
- 3 Покрытие Ц-9 по ГОСТ 9.301-86.
- 4 Покрытие RAL_____.

СК.00.00.19

Труба

Лит.	Масса	Масштаб
	4,01	1:1
Лист	Листов 1	

Изм.	Лист	№ докум.	Подп.	Дата
Разраб.				
Проб.				
Т.контр.				
Н.контр.				
Утв.				

Ст3пс ГОСТ 380-2005

СК.00.00.20

Перв. примен.

Справ. №

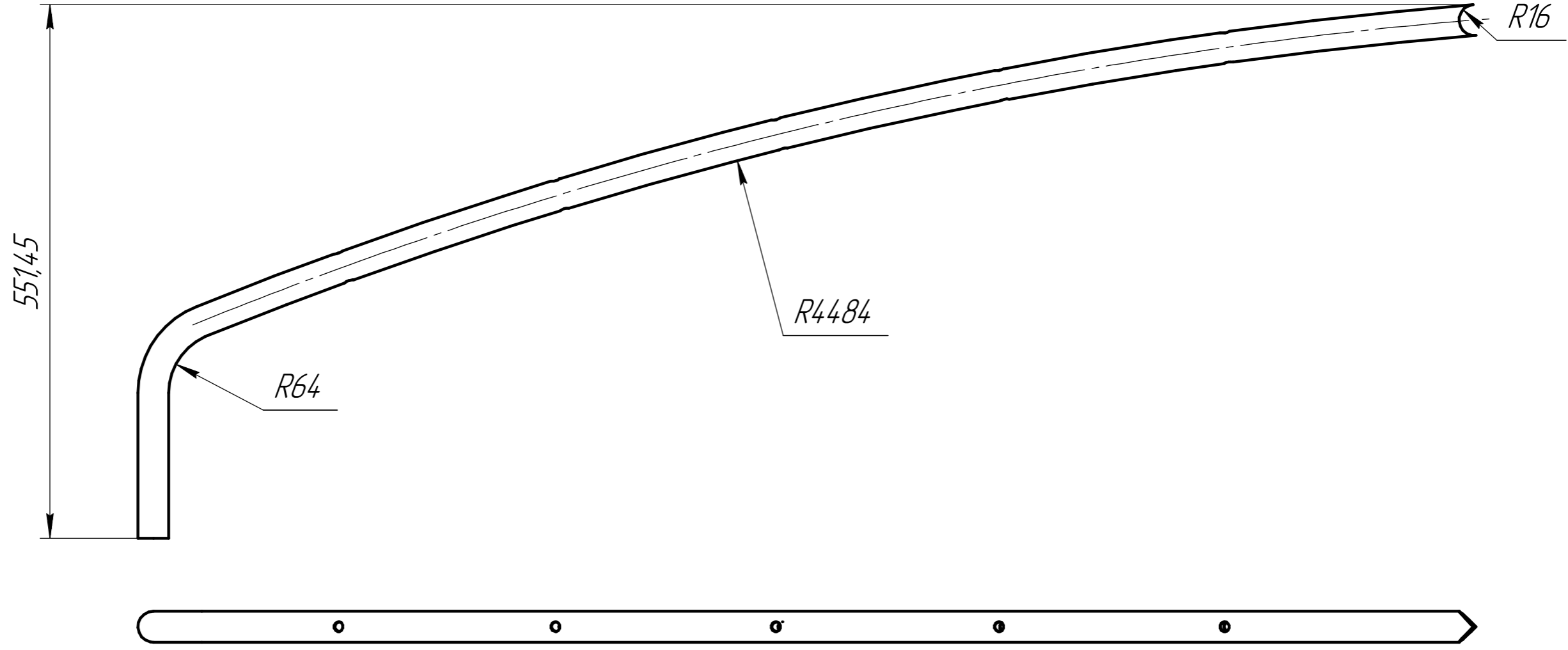
Подп. и дата

Инд. № дцкл.

Взам. инв. №

Подп. и дата

Инд. № подл.



					СК.00.00.20			
Изм.	Лист	№ докум.	Подп.	Дата	Труда	Лист	Масса	Масштаб
Разраб.							3,4	1:5
Проб.						Лист	Листов	1
Т.контр.						Ст3пс ГОСТ 380-2005		
И.контр.					Копировал			
Утв.					Формат А3			

СК.00.00.21

$\sqrt{Ra\ 20\ (\checkmark)}$

Перв. примен.

Справ. №

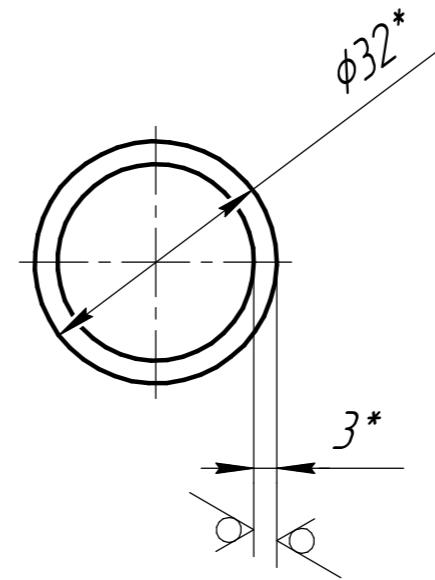
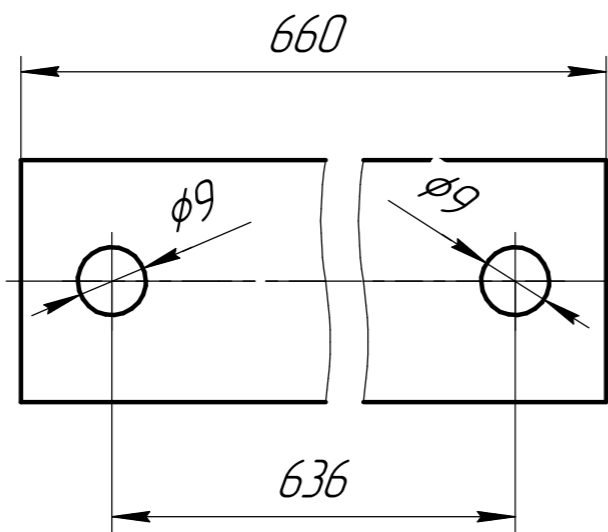
Подп. и дата

Инд. № д.ц.д.

Взам. инв. №

Подп. и дата

Инд. № подл.



- 1 Общие допуски по ГОСТ 30893.2-vL.
- 2 *Размеры для справок.
- 3 Покрытие Ц-9 по ГОСТ 9.301-86.
- 4 Покрытие RAL_____.

					СК.00.00.21			
Изм.	Лист	№ докум.	Подп.	Дата	Труба	Лит.	Масса	Масштаб
Разраб.							1,41	1:1
Проб.						Лист	Листов	1
Т.контр.								
И.контр.					Ст3пс ГОСТ 380-2005			
Утв.								

СК.00.00.22

$\sqrt{Ra\ 20\ (\checkmark)}$

Перв. примен.

Справ. №

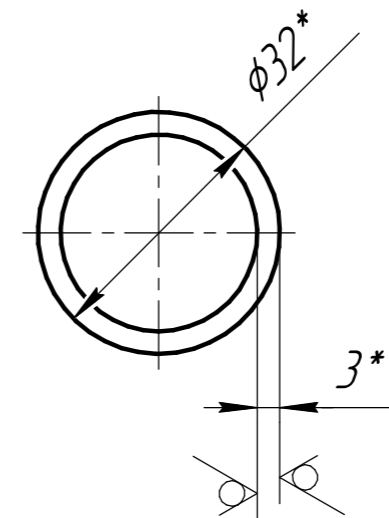
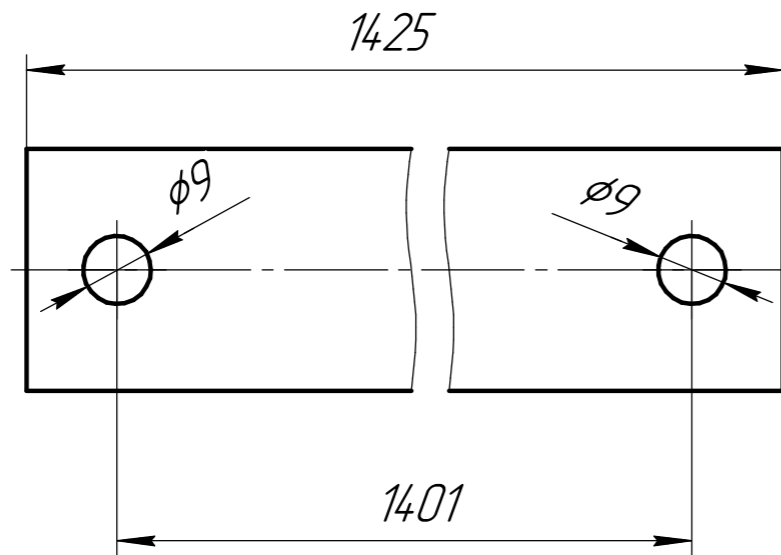
Подп. и дата

Инд. № д.ц.д.

Взам. инв. №

Подп. и дата

Инд. № подл.



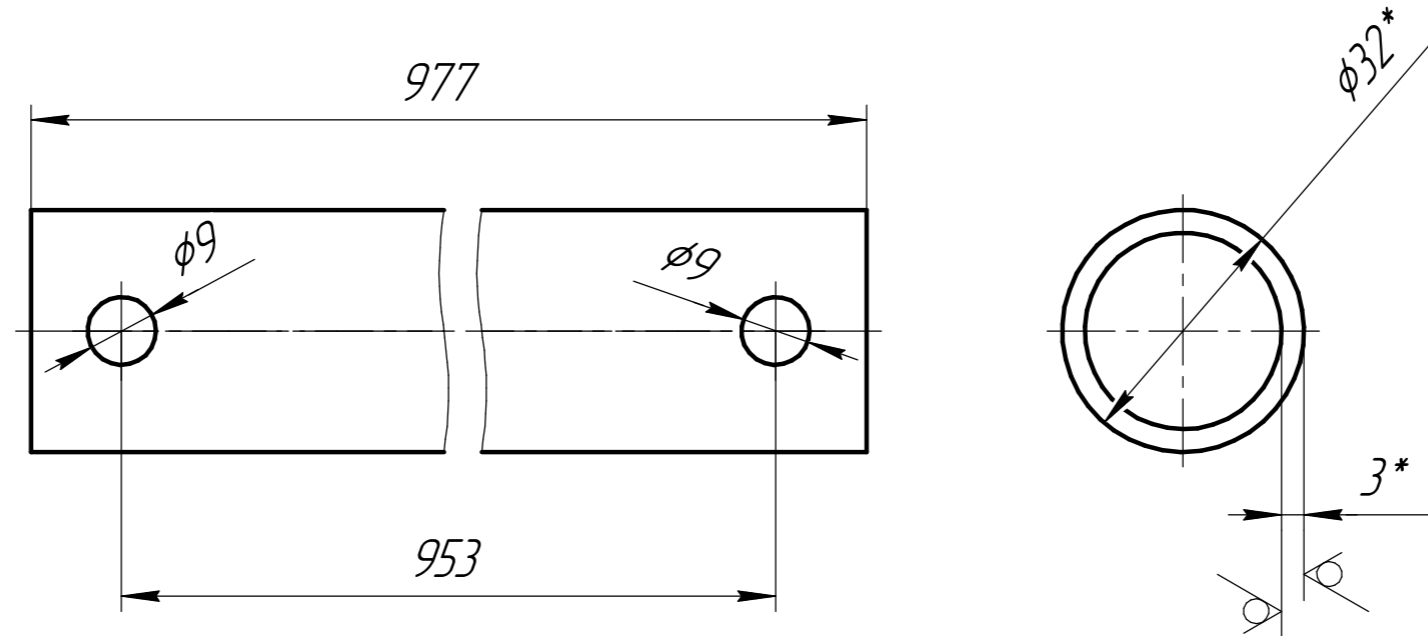
- 1 Общие допуски по ГОСТ 30893.2-vL.
- 2 *Размеры для справок.
- 3 Покрытие Ц-9 по ГОСТ 9.301-86.
- 4 Покрытие RAL_____.

					СК.00.00.22			
					Труба			
					Лист		Масса	Масштаб
					3,05		1:1	
					Лист		Листов	1
					Ст3пс ГОСТ 380-2005			
					Копировал			
					Формат А3			

Изм.	Лист	№ докум.	Подп.	Дата
Разраб.				
Проб.				
Т.контр.				
И.контр.				
Утв.				

СК.00.00.23

$\sqrt{Ra\ 20\ (\checkmark)}$



- 1 Общие допуски по ГОСТ 30893.2-vL.
- 2 *Размеры для справок.
- 3 Покрытие Ц-9 по ГОСТ 9.301-86.
- 4 Покрытие RAL_____.

Перв. примен.

Справ. №

Подп. и дата

Инд. № дцкл.

Взам. инв. №

Подп. и дата

Инд. № подл.

					СК.00.00.23			
Изм.	Лист	№ докум.	Подп.	Дата	<h1>Труба</h1>	Лит.	Масса	Масштаб
Разраб.							2,09	1:1
Проб.						Лист	Листов 1	
Т.контр.								
И.контр.					Ст3пс ГОСТ 380-2005			
Утв.								

СК.00.00.24

Перв. примен.

Справ. №

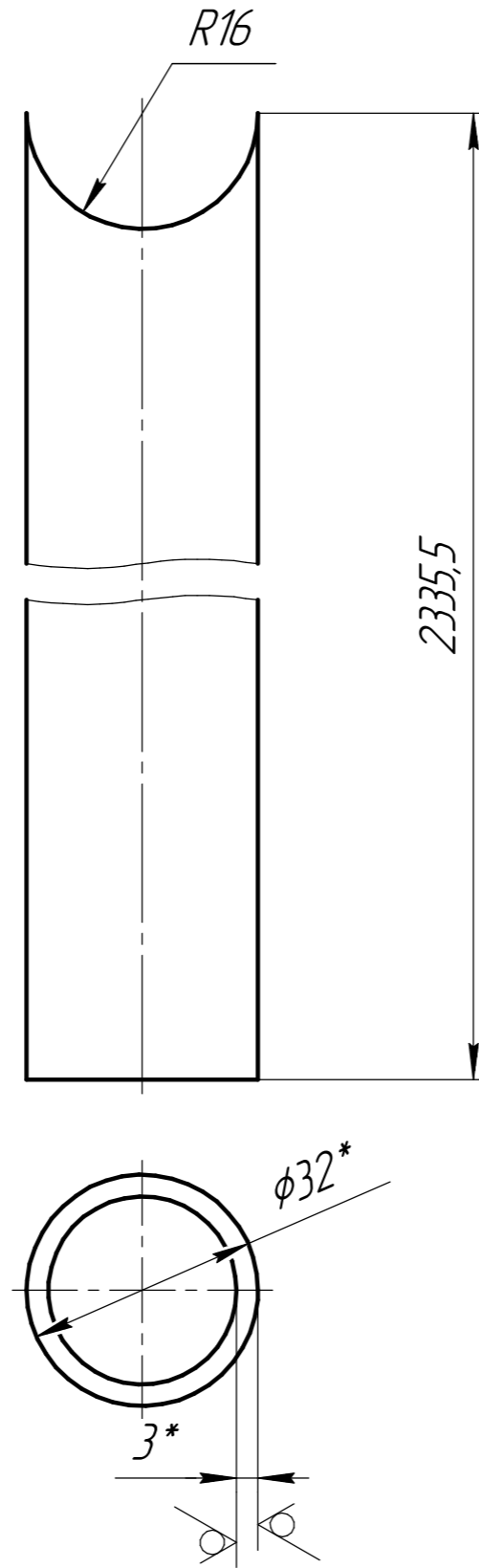
Подп. и дата

Инд. № дцкл.

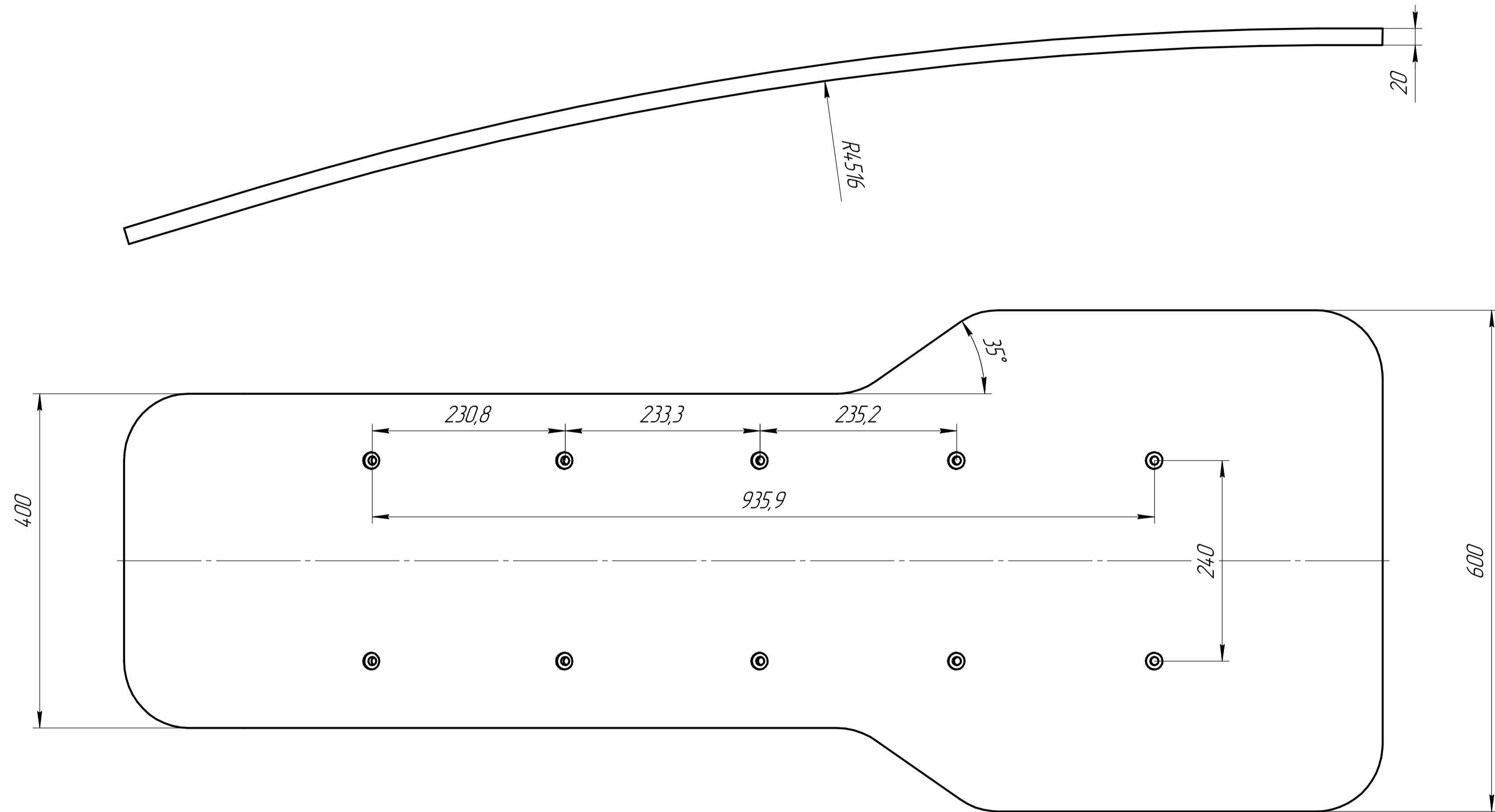
Взам. инв. №

Подп. и дата

Инд. № подл.



					СК.00.00.24			
Изм.	Лист	№ докум.	Подп.	Дата	Шест	Лист	Масса	Масштаб
Разраб.							5,01	1:1
Проб.						Лист	Листов	1
Т.контр.								
И.контр.					Ст 3пс ГОСТ 380-2005			
Утв.								



Лист 1

Склад №

Листы и детали

Взам. инв. №

Листы и детали

Листы и детали

Листы и детали

				СК.00.00.25				
Изм.	Лист	№ док.	Подп.	Дата	Доска	Лист	Масса	Масштаб
Разраб.							14,61	1:4
Проб.						Лист	Листов	1
Т.контр.						Полномуд П-125-20 ТУ 6-05-898-73		
Исполн.								Копирован
Утв.								Формат А1

Формат	Зона	Поз.	Обозначение	Наименование	Кол.	Примечание
				<u>Детали</u>		
А0		1	СК.01.00.01	Труба	1	
		2	-01	Труба	1	
А3		3	СК.02.00.02	Труба	7	

Перв. примен.

Справ. №

Подп. и дата

Инд. № дробл.

Взам. инв. №

Подп. и дата

Инд. № подл.

Изм.	Лист	№ докум.	Подп.	Дата
------	------	----------	-------	------

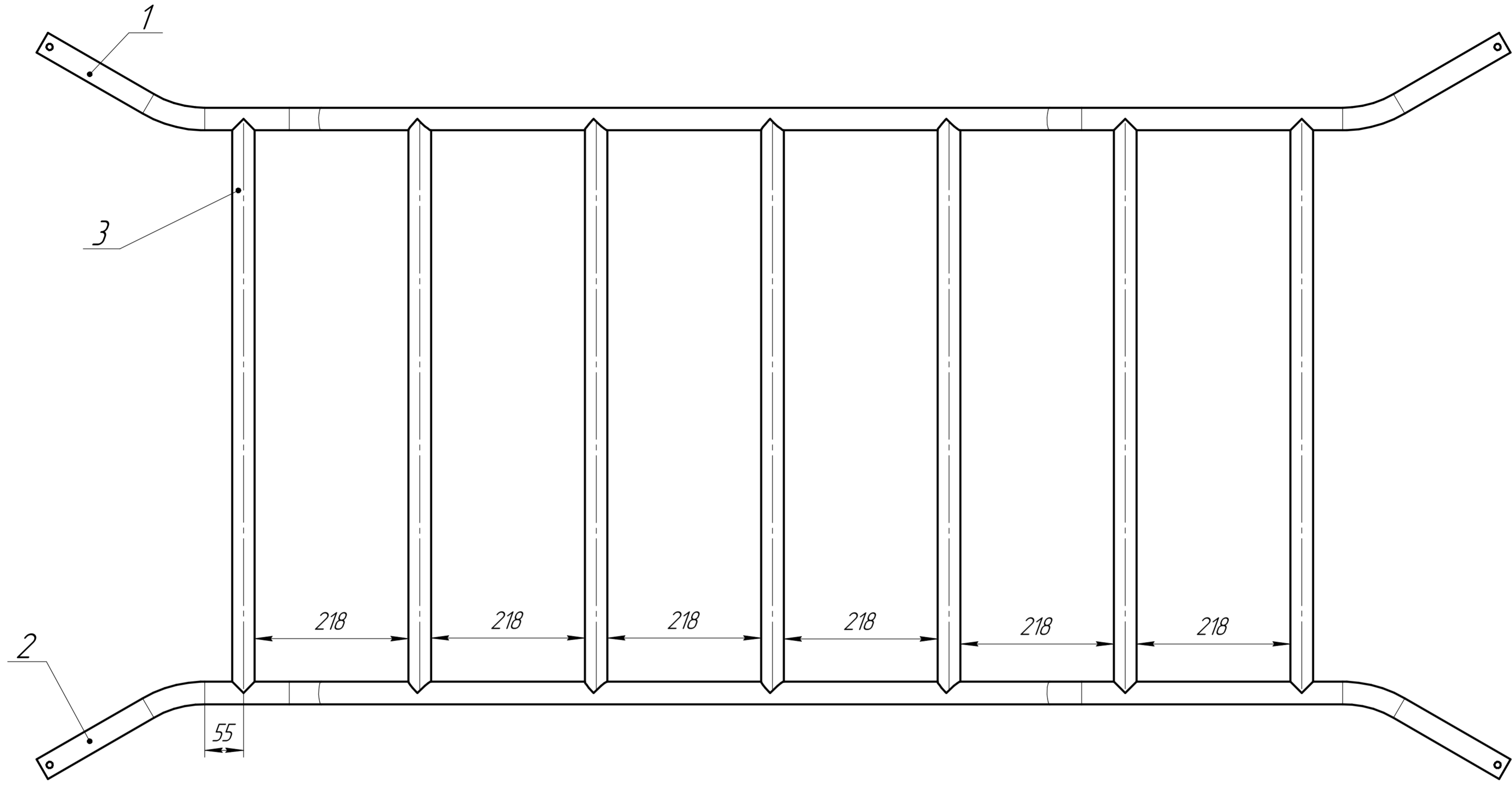
СК.01.00.00

Разраб.			
Проб.			
Н.контр.			
Утв.			

Руковод

Лит.	Лист	Листов
		1

АО "Криогаз"



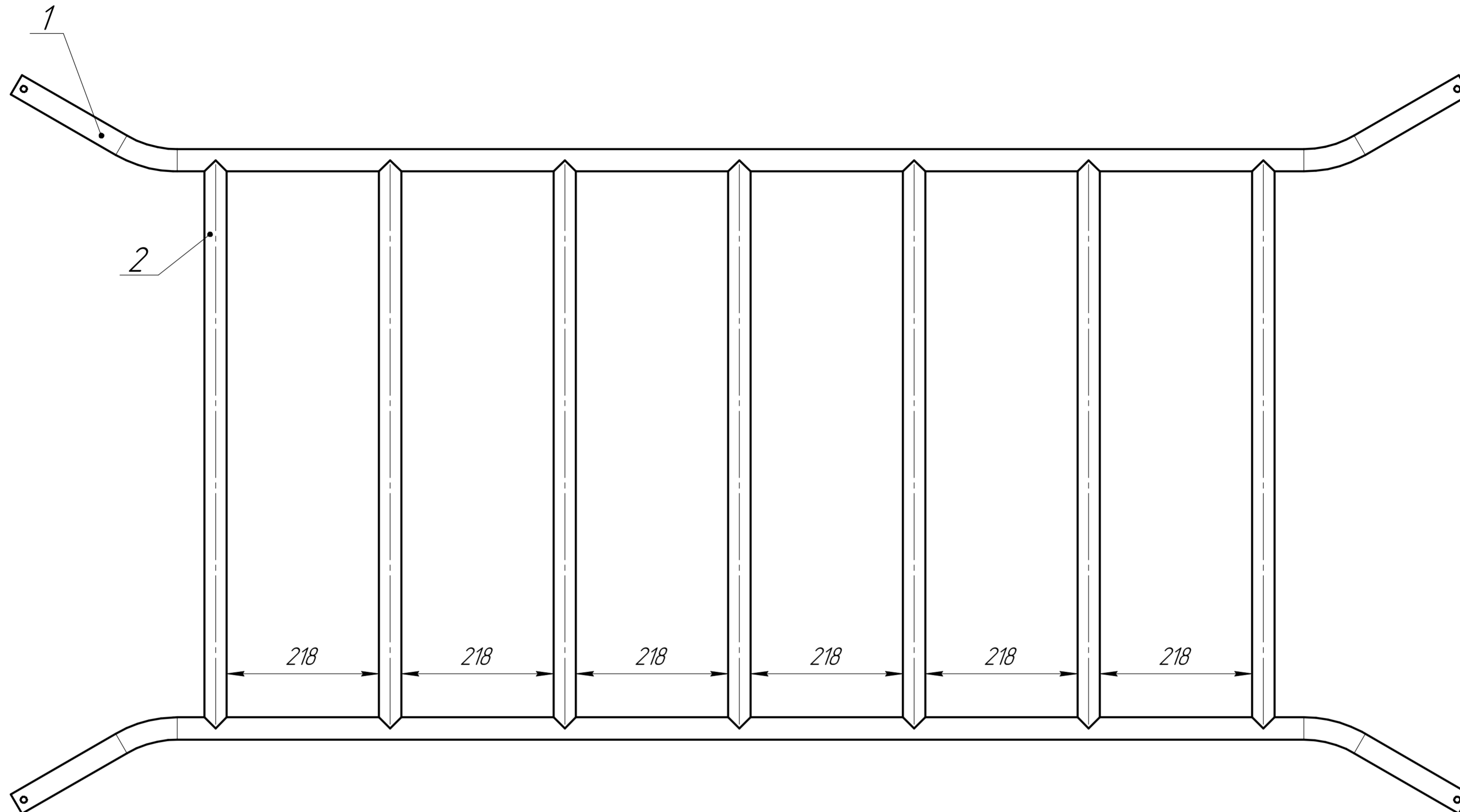
- 1 Сварные швы по ГОСТ 14771-76.
- 2 Катет шва назначить по толщине свариваемых деталей.
- 3 Покрытие RAL_____.

Спроб. №
Перв. примен.

Инд. № подл.
Подп. и дата
Инд. № дробл.
Подп. и дата
Взам. инд. №
Инд. № дробл.
Подп. и дата
Инд. № подл.

				СК.01.00.00 СБ			
Изм.	Лист	№ докум.	Подп.	Дата	Лит.	Масса	Масштаб
Разраб.						21,2	1:5
Проб.					Лист	Листов	1
Т.контр.							
Н.контр.							
Утв.							

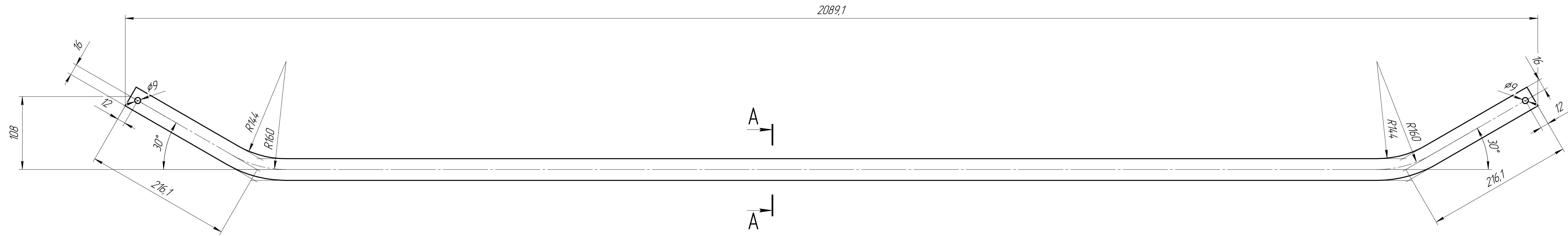
		Перв. примен.		Обозначение	Наименование	Кол.	Примечание	
		Формат	Зона					Поз.
Справ. №					<u>Детали</u>			
		А0	1	СК.02.00.01	Труба	2		
Инв. № подл.		А3	2	СК.02.00.02	Труба	7		
Взам. инв. №								
Инв. № дробл.								
Подп. и дата								
Подп. и дата								
Инв. № подл.								
Разраб. / Пров.		Изм.	Лист	№ докум.	Подп.	Дата	СК.02.00.00	
		Руковод						
Н.контр. / Утв.								Лит.



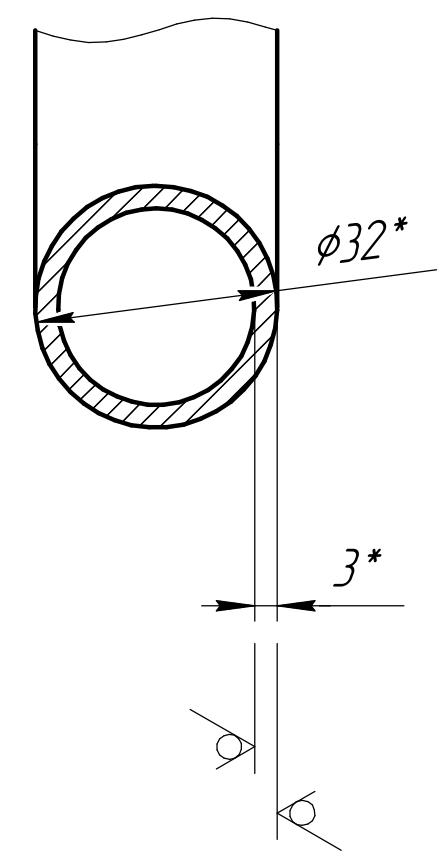
- 1 Сварные швы по ГОСТ 14771-76.
- 2 Катет шва назначить по толщине свариваемых деталей.
- 3 Общие допуски по ГОСТ 30893.2-vL.
- 4 Покрытие RAL_____.

Инд. № подл.	Подп. и дата
Взам. инд. №	Инд. № дубл.
Подп. и дата	Подп. и дата
Спроб. №	Перв. примен.

				СК.02.00.00 СБ			
Изм.	Лист	№ докум.	Подп.	Дата	Лит.	Масса	Масштаб
Разраб.						21,08	1:5
Проб.					Лист	Листов	1
Т.контр.							
Н.контр.							
Утв.							



A-A(1:1)



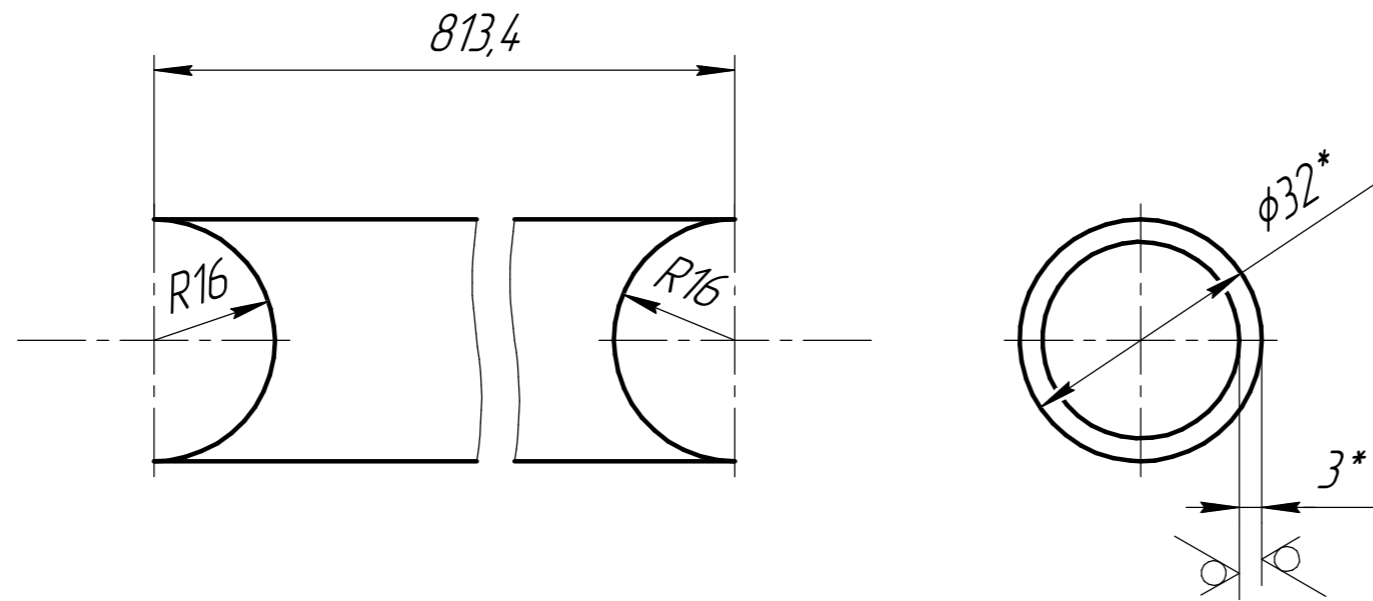
- 1 Общие допуски по ГОСТ 30893.2-н.
- 2 *Размеры для справок.
- 3 Покрытие Ц-9 по ГОСТ 9.301-86.

				CK.02.00.01		Лист	Масса	Максимум
Имя	Дата	№ докум.	Лист	Дата			4,56	1,25
Разработ								
Проект								
Инженер								
Зав.								
Станд. ГОСТ 380-2005						Лист	Листов	7
						Копирован	Формат А0	

Имя, № докум., Дата, № докум., Лист, Дата, Разработ, Проект, Инженер, Зав.

СК.02.00.02

√ Ra 20 (√)



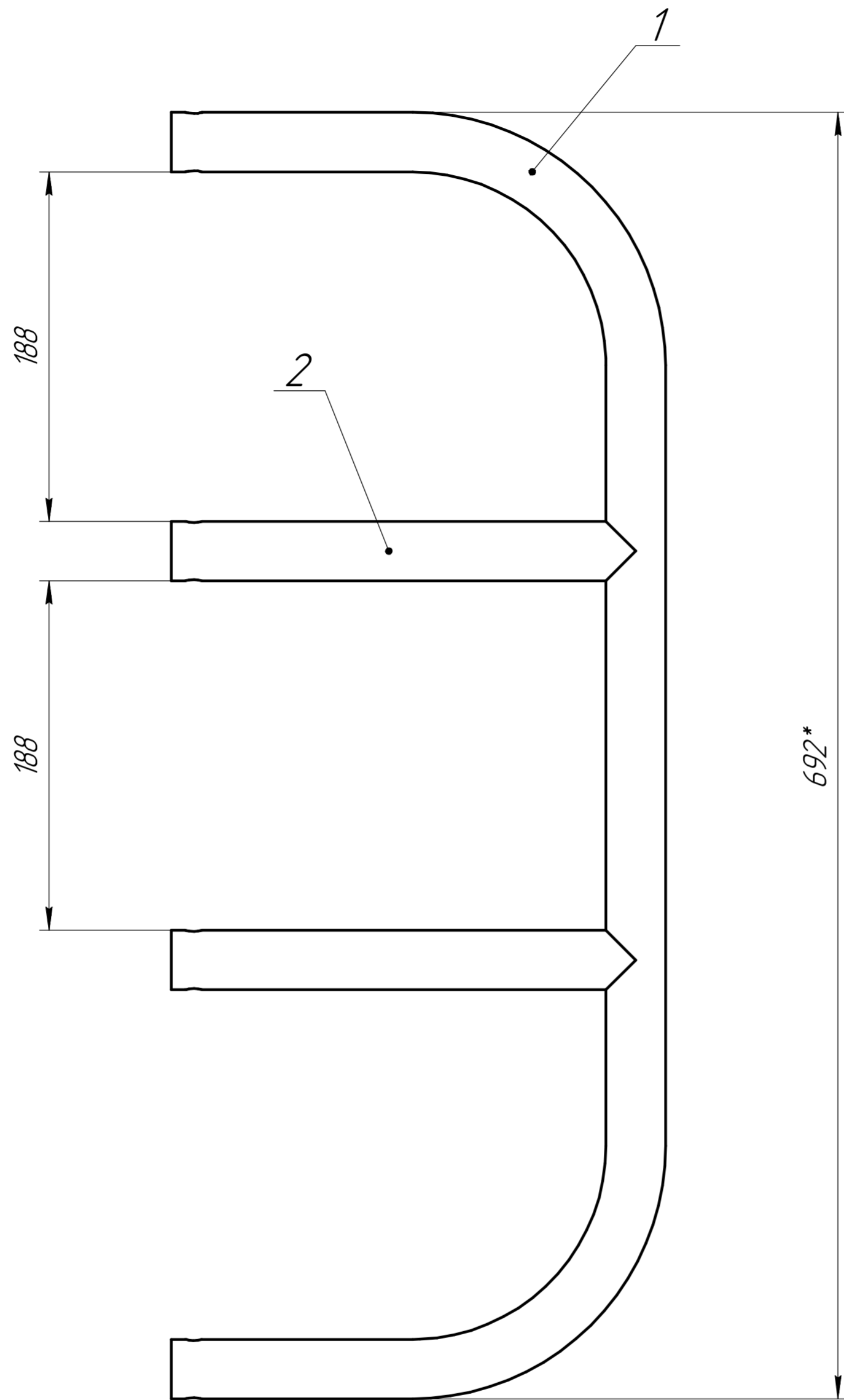
- 1 Общие допуски по ГОСТ 30893.2-vL.
- 2 *Размеры для справок.
- 3 Покрытие Ц-9 по ГОСТ 9.301-86.

Перв. примен.
Справ. №
Подп. и дата
Инд. № дцкл.
Взам. инв. №
Подп. и дата
Инд. № подл.

					СК.02.00.02		
					Труда		
					Лист	Масса	Масштаб
						1,71	1:1
					Лист	Листов 1	
					Стэнс ГОСТ 380-2005		
Изм.	Лист	№ док.м.	Подп.	Дата			
Разраб.							
Проб.							
Т.контр.							
И.контр.							
Утв.							

Формат	Зона	Поз.	Обозначение	Наименование	Кол.	Примечание
				<u>Детали</u>		
A2		1	СК.03.00.01	Труба	1	
A3		2	СК.03.00.02	Труба	2	

						СК.03.00.00				
Изм.	Лист	№ докум.		Подп.	Дата					
Разраб.						Лит.	Лист	Листов		
Пров.								1		
Н.контр.						Лесенка				
Утв.										



- 1 Сварные швы по ГОСТ 14771-76.
- 2 Катет шва назначить по толщине свариваемых деталей.
- 3 Общие допуски по ГОСТ 30893.2-vL.
- 4 *Размер для справок.
- 5 Покрытие RAL_____.

Перв. примен.

Справ. №

Подп. и дата

Инв. № дубл.

Взам. инв. №

Подп. и дата

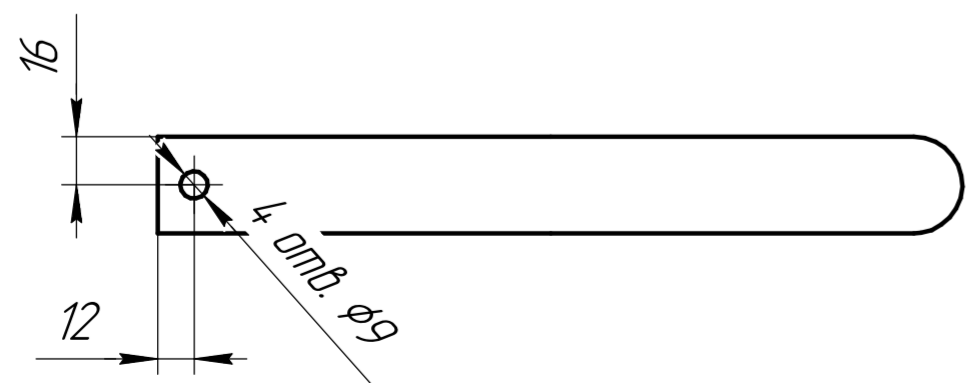
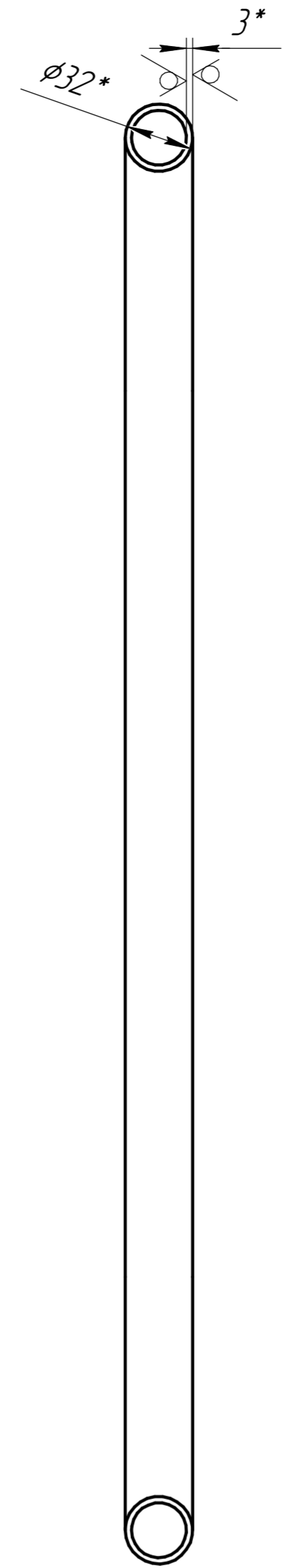
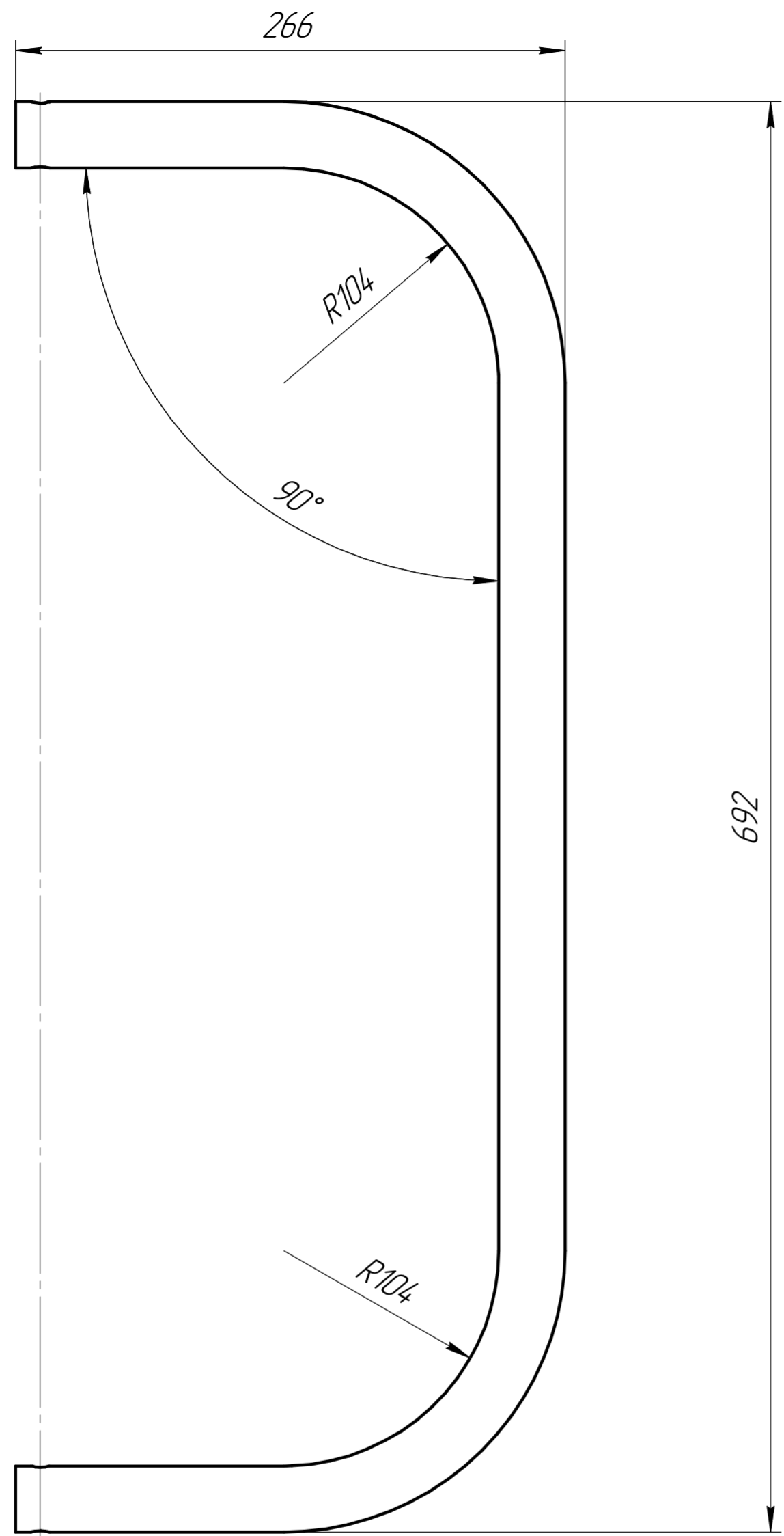
Инв. № подл.

СК.03.00.00 СБ							
Изм.	Лист	№ докум.	Подп.	Дата	Лит.	Масса	Масштаб
Разраб.						3,28	1:2,5
Проб.					Лист	Листов	1
Т.контр.							
Н.контр.							
Чтв.							

Лесенка
Сборочный чертеж

СК.03.00.01

$\sqrt{Ra\ 20}$ (✓)



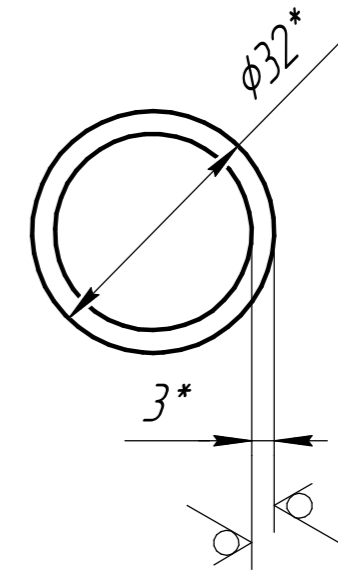
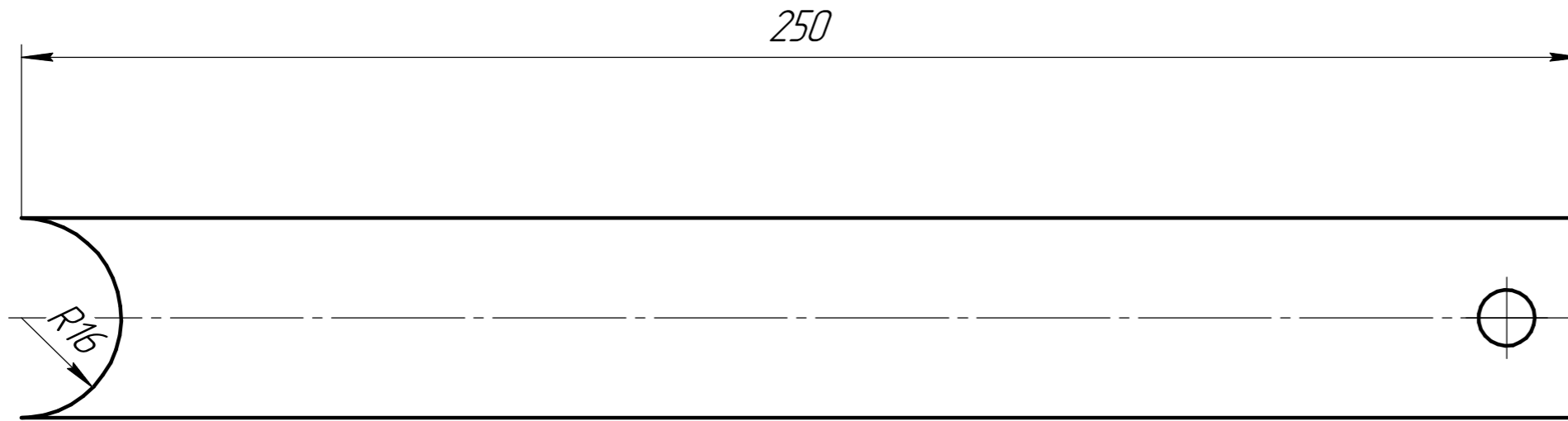
- 1 Общие допуски по ГОСТ 30893.2-вЛ.
- 2 *Размеры для справок.
- 3 Покрытие Ц-9 по ГОСТ 9.301-86.

Инд. № подл.	Подп. и дата	Взам. инд. №	Инд. № дил.	Подп. и дата	Справ. №	Перв. примен.

				СК.03.00.01			
Изм.	Лист	№ докум.	Подп.	Дата	Лит.	Масса	Масштаб
Разраб.						2,26	1:2,5
Проб.					Лист	Листов	1
Т.контр.					Ст3пс ГОСТ 380-2005		
Н.контр.							
Чтв.							

СК.03.00.02

$\sqrt{Ra\ 20\ (\checkmark)}$



- 1 Общие допуски по ГОСТ 30893.2-vL.
- 2 *Размеры для справок.
- 3 Покрытие Ц-9 по ГОСТ 9.301-86.

Перв. примен.

Справ. №

Подп. и дата

Инд. № дцкл.

Взам. инв. №

Подп. и дата

Инд. № подл.

СК.03.00.02

					Труба		
Изм.	Лист	№ докум.	Подп.	Дата			
Разраб.						0,51	1:1
Проб.					Лист	Листов	1
Т.контр.					Ст3пс ГОСТ 380-2005		
И.контр.							
Утв.							