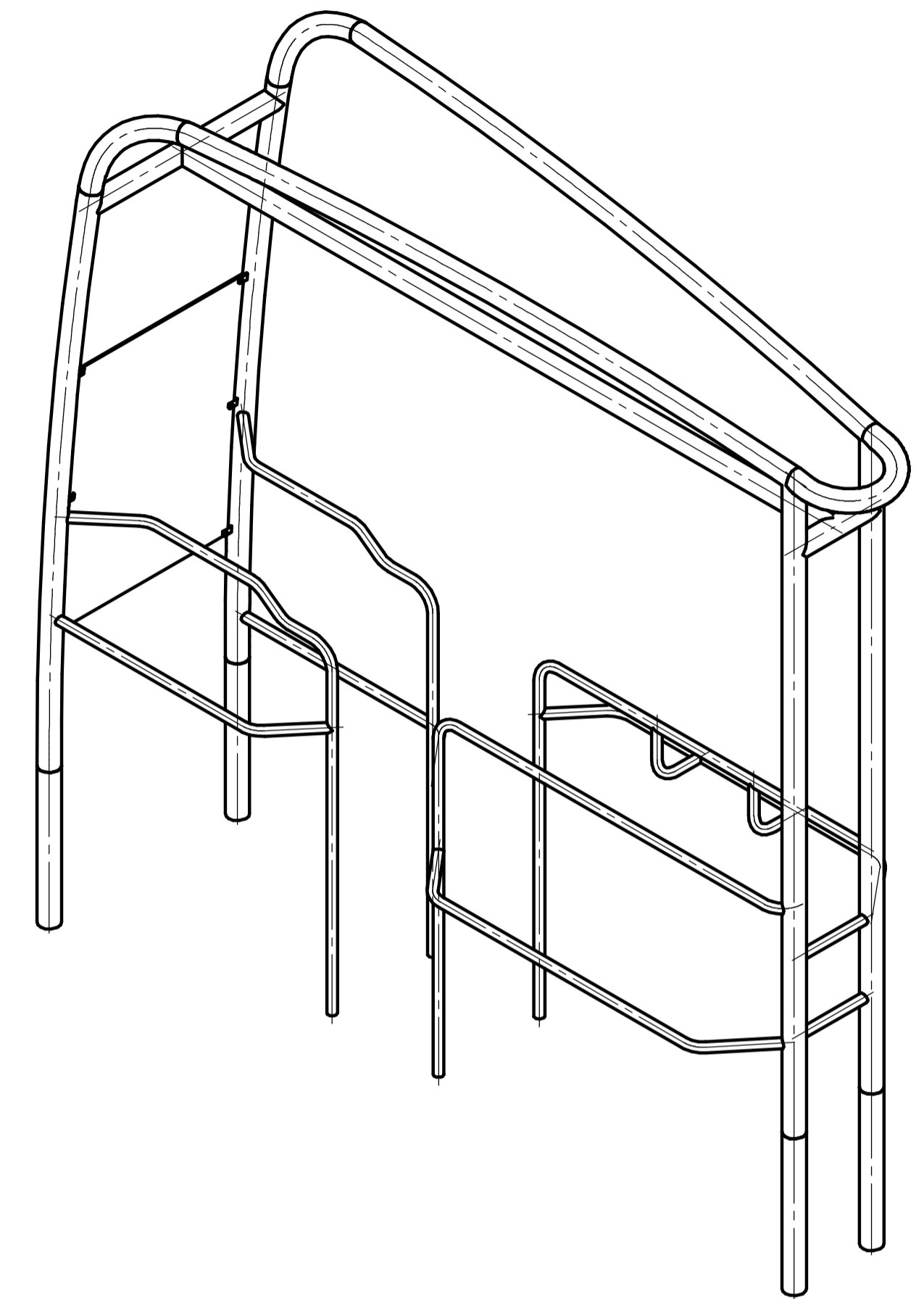
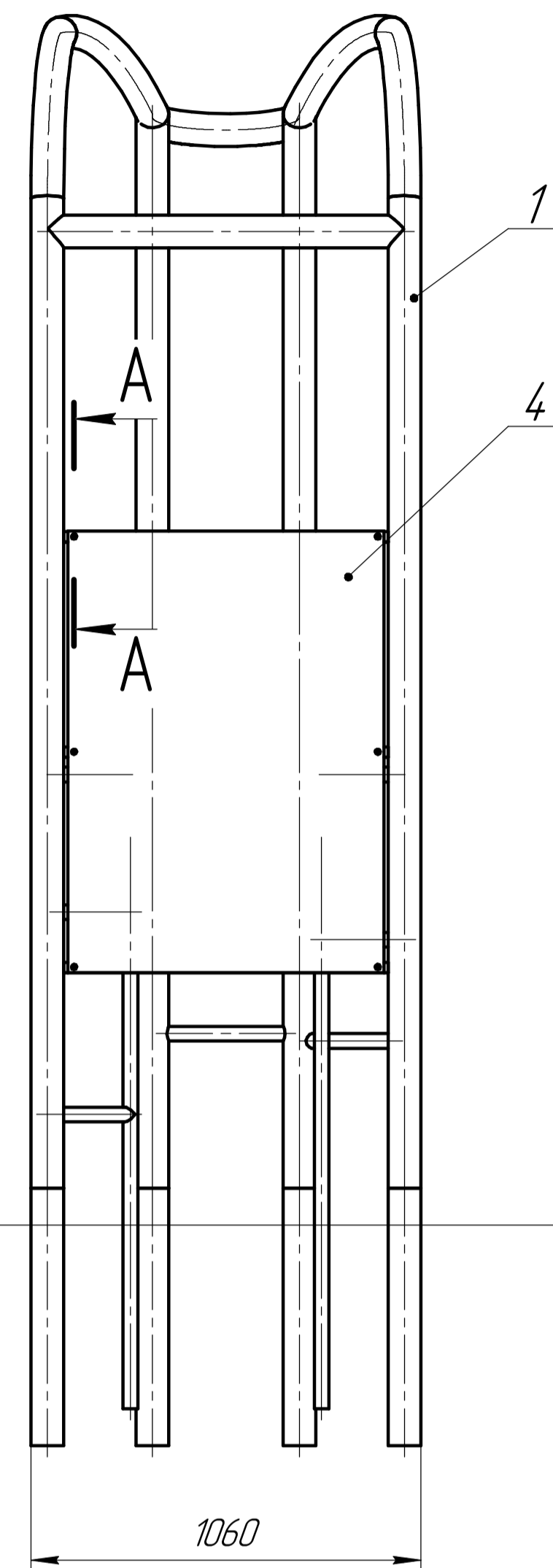
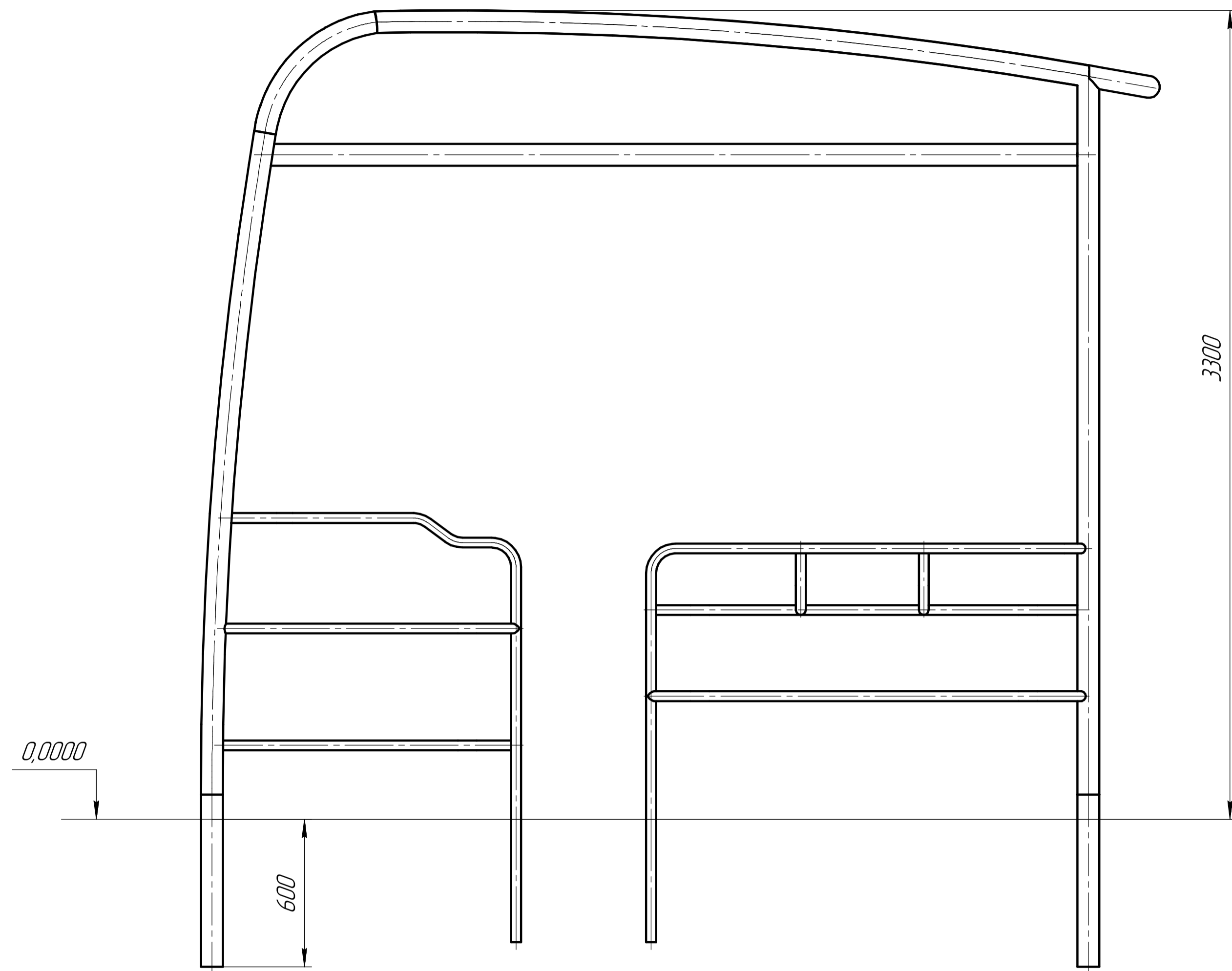
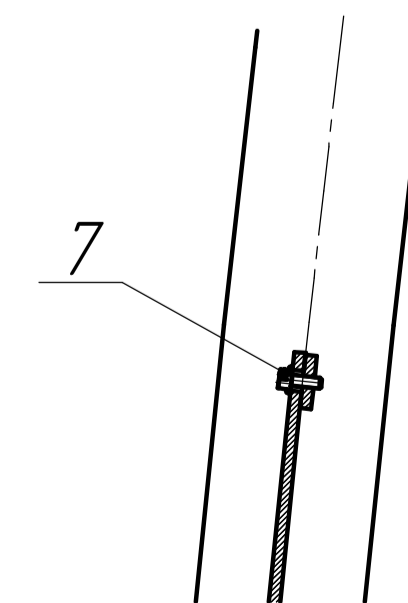


Перв. примен.		Формат	Зона	Поз.	Обозначение	Наименование	Кол.	Примечание	
Справ. №						<u>Документация</u>			
		A1			ПК3.00.00.000 СБ	Сборочный чертеж			
Подп. и дата						<u>Сборочные единицы</u>			
		A1	1		ПК3.01.00.000	Комплекс	1		
						<u>Детали</u>			
Подп. и дата		A3	4		ПК2.00.00.001	Щит	1		
						<u>Стандартные изделия</u>			
Взам. инв. №			7			Болт с шестигранной головкой с фланцем ГОСТ Р 55739-16x16	6		
Инв. № подл.									
					ПК3.00.00.000				
	Изм.	Лист	№ докум.	Подп.	Дата	Лит.		Лист	Листов
	Разраб.		Кучушкин Д.В.						1
	Пров.					Комплекс			
	Н.контр.								
	Утв.								



A-A(1:4)

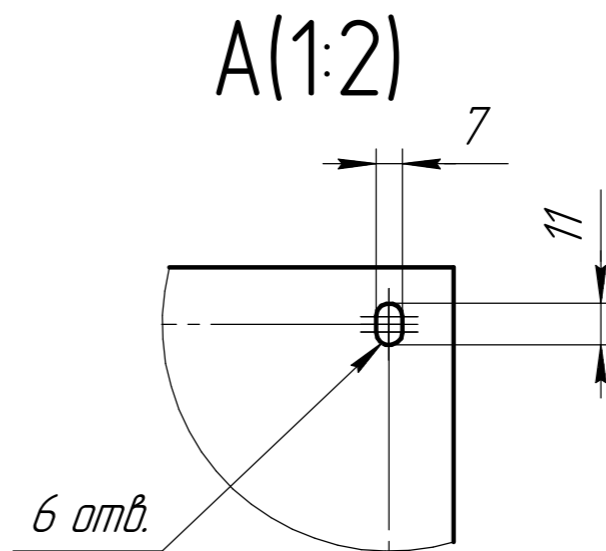
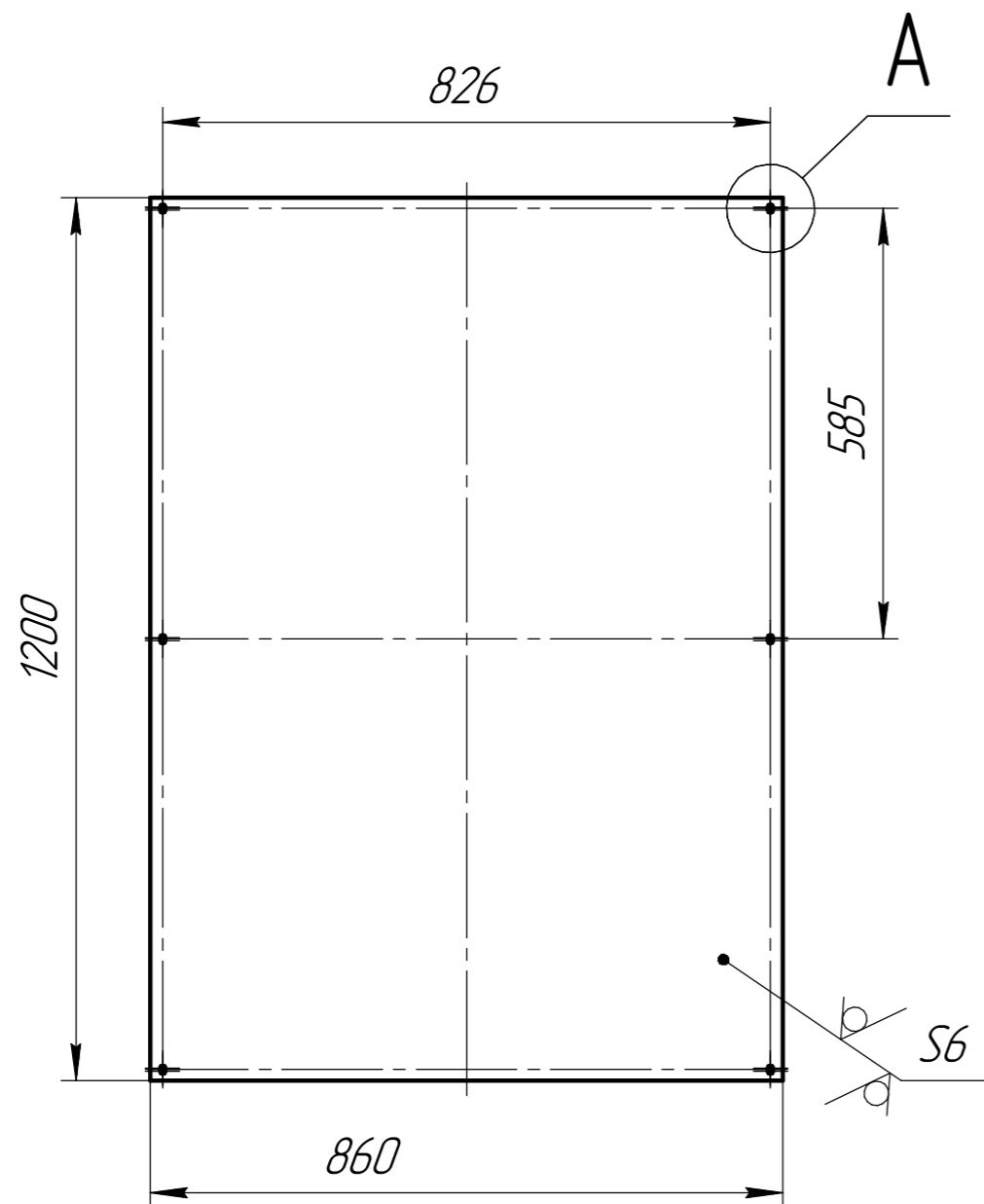


Размеры для справок.

				ПК3.00.00.000			
Изм.	Лист	№ док.	Подп.	Дата	Лист	Масса	Масштаб
Разраб.		Куцужкин Д.В.				380,18	1:15
Проб.					Лист	Листов	1
Т.контр.							
Н.контр.							
Утв.							

ПК2.00.00.001

$\sqrt{Rz 50 (\checkmark)}$



- 1 Остальные допуски по ГОСТ 30893-vL.
- 2 Острые кромки притупить.
- 3 Маркировать по ТУ изготовителя.

					ПК2.00.00.001			
Изм.	Лист	№ докум.	Подп.	Дата	Щит	Лит.	Масса	Масштаб
Разраб.	Кукучкин Д.В.						48,63	1:10
Проб.						Лист	Листов	1
Т.контр.								
Н.контр.					Нрл			
Утв.								

Копировал

Формат А3

Перв. примен.

Справ. №

Подп. и дата

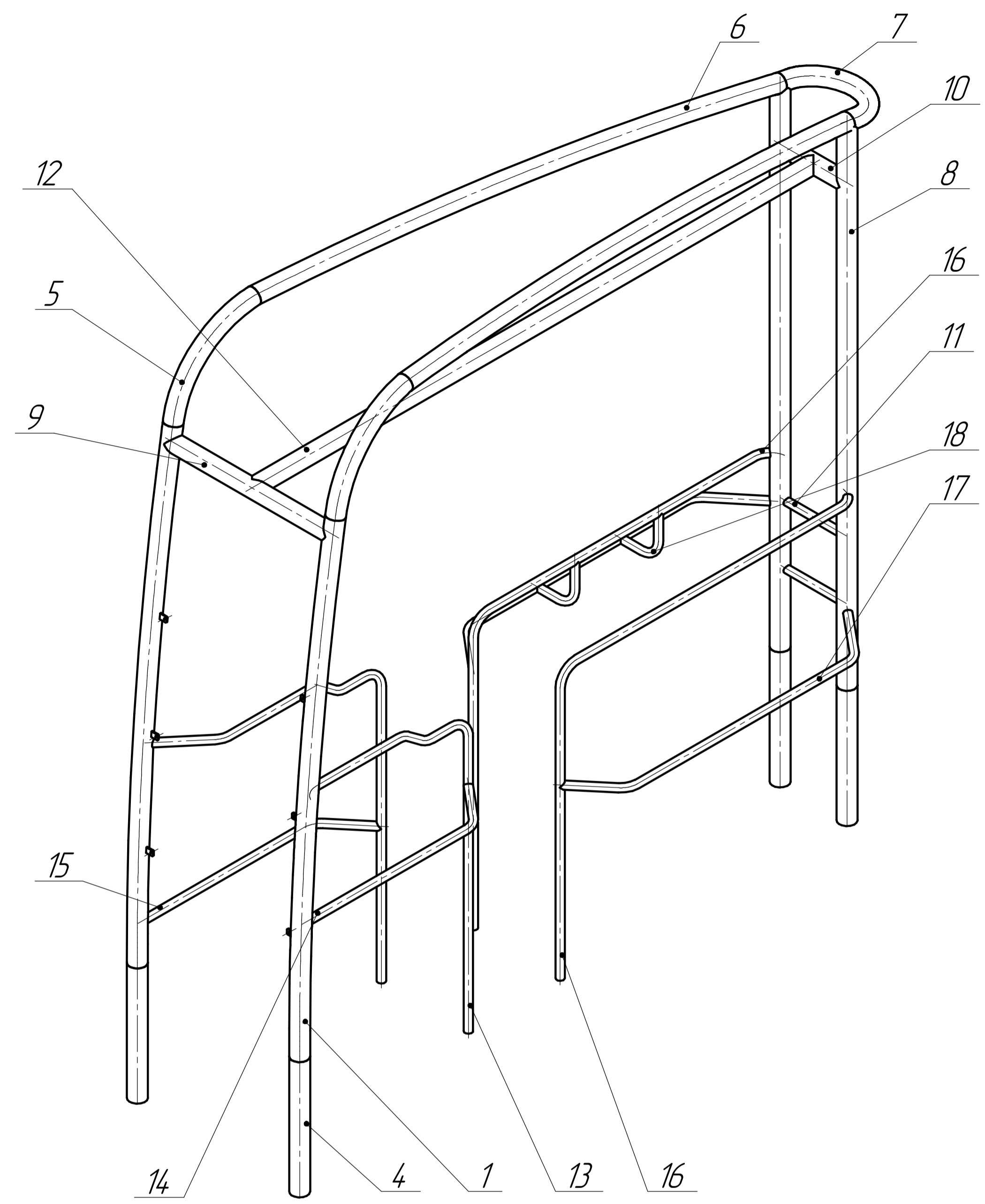
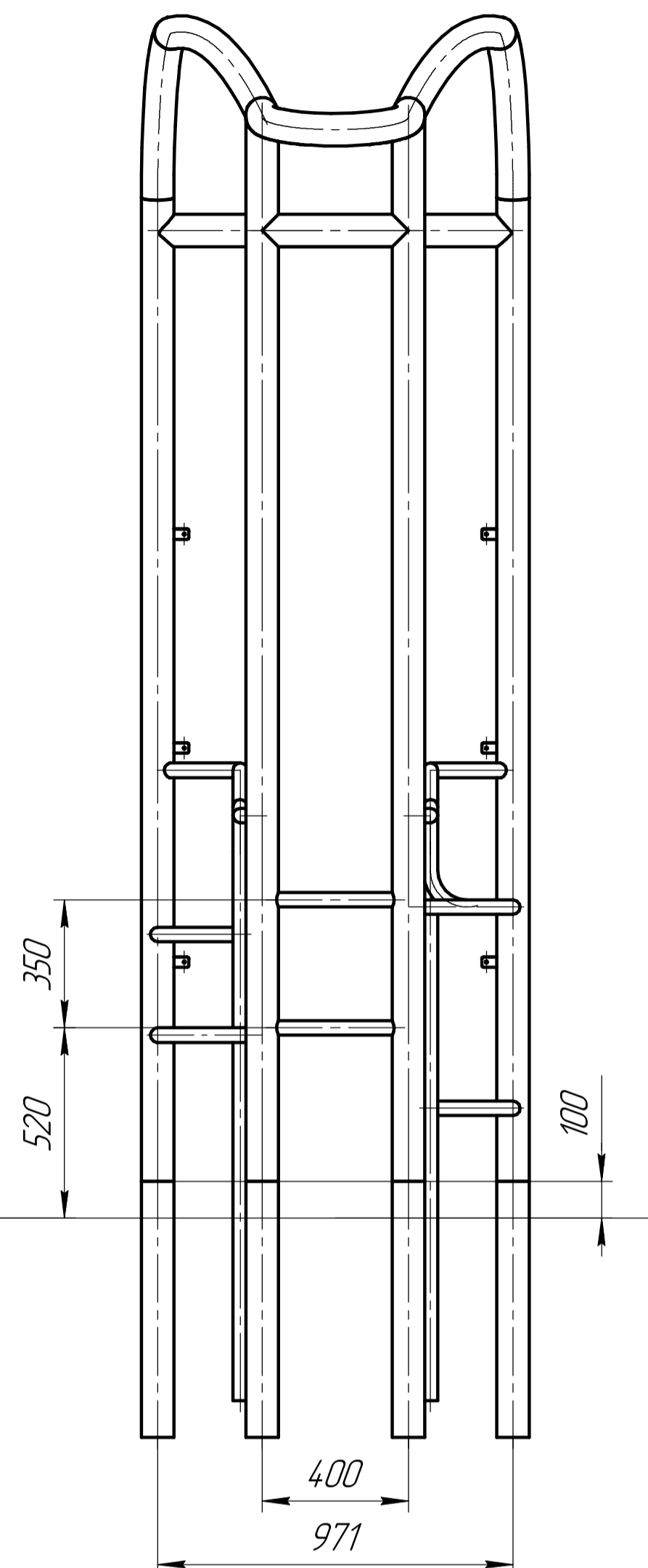
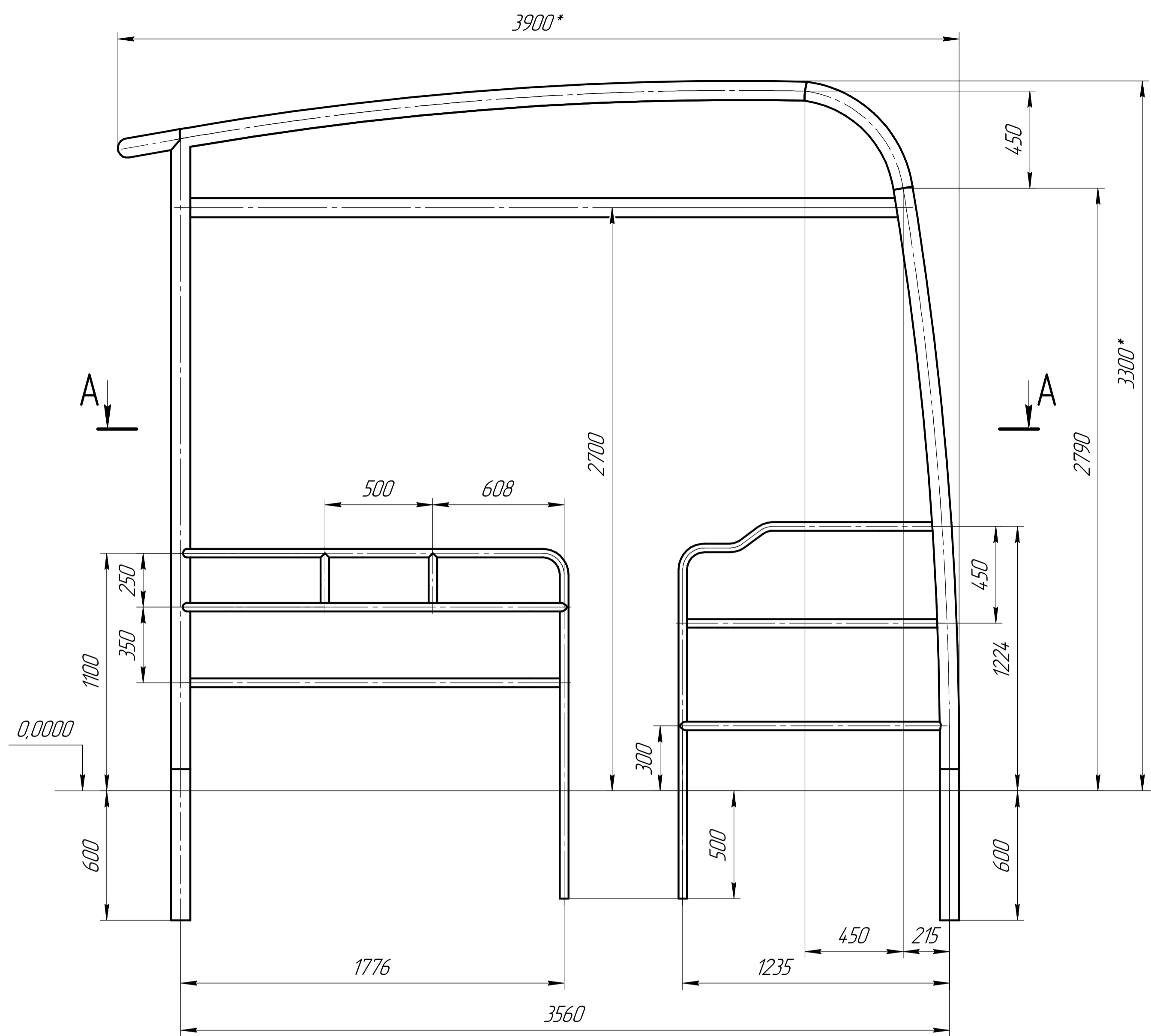
Инд. № дцкл.

Взам. инв. №

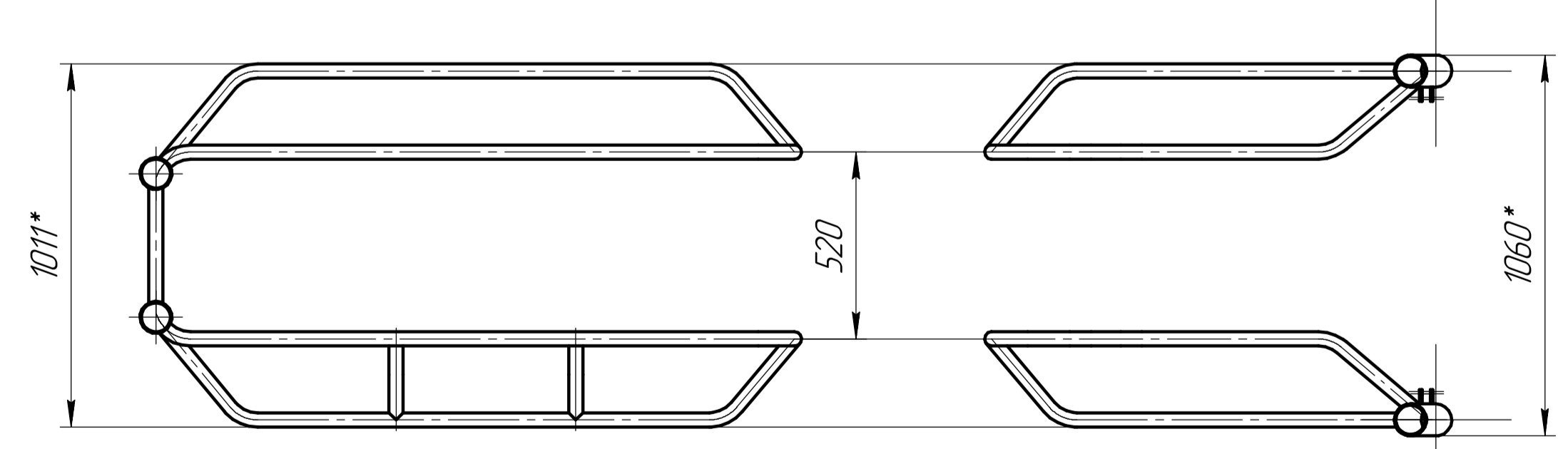
Подп. и дата

Инд. № подл.

Формат	Зона	Поз.	Обозначение	Наименование	Кол.	Примечание
<i>Документация</i>						
A1			ПК3.01.00.000 СБ	Сборочный чертеж		
<i>Сборочные единицы</i>						
A3		1	ПК2.01.01.000	Труба	1	
			-01	Труба	1	
<i>Детали</i>						
A3		4	ПК2.01.00.001	Труба	4	
A3		5	ПК2.01.00.003	Труба	2	
A3		6	ПК2.01.00.004	Труба	2	
A3		7	ПК2.01.00.005	Труба	1	
A3		8	ПК2.01.00.006	Труба	2	
A3		9	ПК2.01.00.007	Труба	1	
A3		10	ПК2.01.00.008	Труба	1	
A3		11	ПК2.01.00.009	Труба	2	
A3		12	ПК2.01.02.001	Труба	1	
A2		13	ПК3.00.00.002	Труба	1	
			-01	Труба	1	
A3		14	ПК3.00.00.003	Труба	1	
A3		15	ПК3.00.00.004	Труба	1	
				ПК3.01.00.000		
Изм. Лист		№ докум.		Подп.	Дата	
Разраб.		Кукүшкин Д.В.				
Пров.						
Н.контр.						
Утв.						
Комплекс				Лит.	Лист	Листов
					1	2



A-A



- 1 Сварочные швы по ГОСТ 14-771-76.
- 2 Катет шва назначить по толщине свариваемых деталей.
- 3 *Размеры для справок.
- 4 Маркировать по ТУ изготовителя.

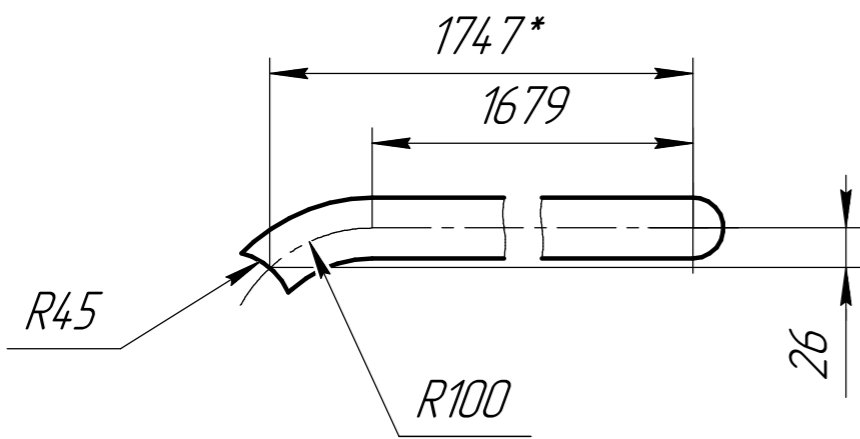
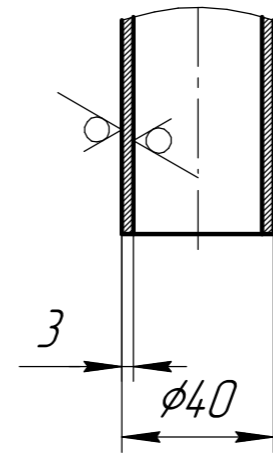
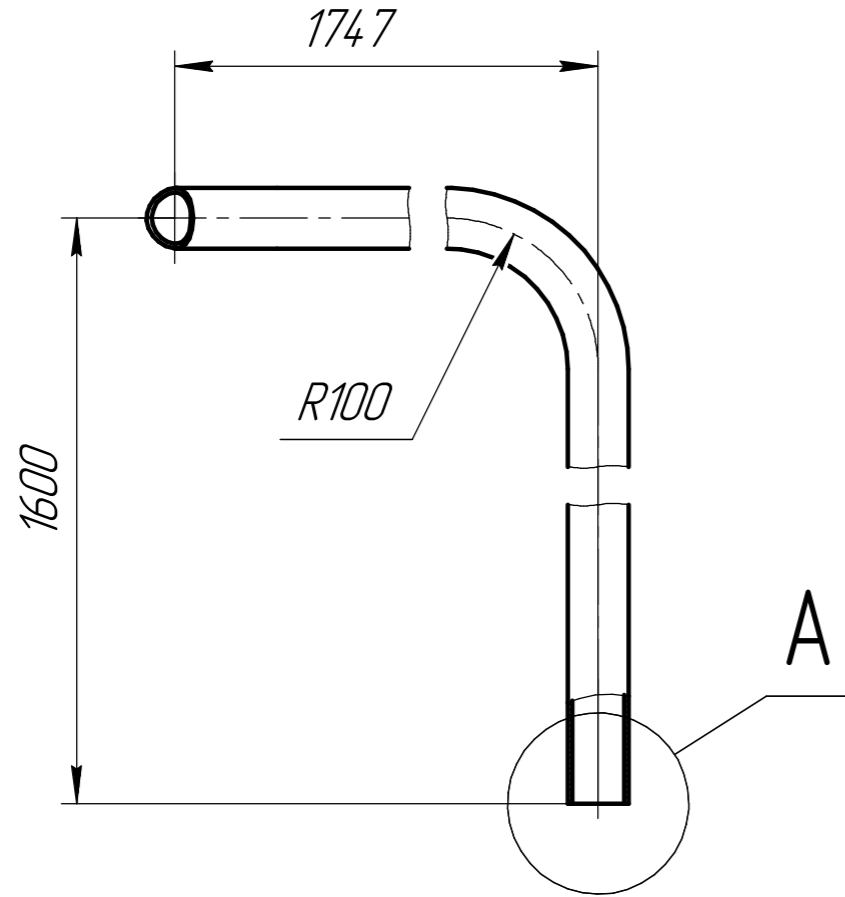
				ПК3.01.00.000			
Изм.	Лист	№ док.	Подп.	Дата	Лит	Масса	Масштаб
Разраб.	Кукшикин Д.В.					277,77	1:15
Проб.					Лист	Листов	1
Т.контр.							
Н.контр.							
Утв.							

Лист № 1
 Вид № 1
 Вид № 2
 Вид № 3
 Вид № 4
 Вид № 5
 Вид № 6
 Вид № 7
 Вид № 8
 Вид № 9
 Вид № 10
 Вид № 11
 Вид № 12
 Вид № 13
 Вид № 14
 Вид № 15
 Вид № 16
 Вид № 17
 Вид № 18
 Вид № 19
 Вид № 20
 Вид № 21
 Вид № 22
 Вид № 23
 Вид № 24
 Вид № 25
 Вид № 26
 Вид № 27
 Вид № 28
 Вид № 29
 Вид № 30
 Вид № 31
 Вид № 32
 Вид № 33
 Вид № 34
 Вид № 35
 Вид № 36
 Вид № 37
 Вид № 38
 Вид № 39
 Вид № 40
 Вид № 41
 Вид № 42
 Вид № 43
 Вид № 44
 Вид № 45
 Вид № 46
 Вид № 47
 Вид № 48
 Вид № 49
 Вид № 50
 Вид № 51
 Вид № 52
 Вид № 53
 Вид № 54
 Вид № 55
 Вид № 56
 Вид № 57
 Вид № 58
 Вид № 59
 Вид № 60
 Вид № 61
 Вид № 62
 Вид № 63
 Вид № 64
 Вид № 65
 Вид № 66
 Вид № 67
 Вид № 68
 Вид № 69
 Вид № 70
 Вид № 71
 Вид № 72
 Вид № 73
 Вид № 74
 Вид № 75
 Вид № 76
 Вид № 77
 Вид № 78
 Вид № 79
 Вид № 80
 Вид № 81
 Вид № 82
 Вид № 83
 Вид № 84
 Вид № 85
 Вид № 86
 Вид № 87
 Вид № 88
 Вид № 89
 Вид № 90
 Вид № 91
 Вид № 92
 Вид № 93
 Вид № 94
 Вид № 95
 Вид № 96
 Вид № 97
 Вид № 98
 Вид № 99
 Вид № 100

ПК3.00.00.005

A(1:2)

√ Rz 50 (√)



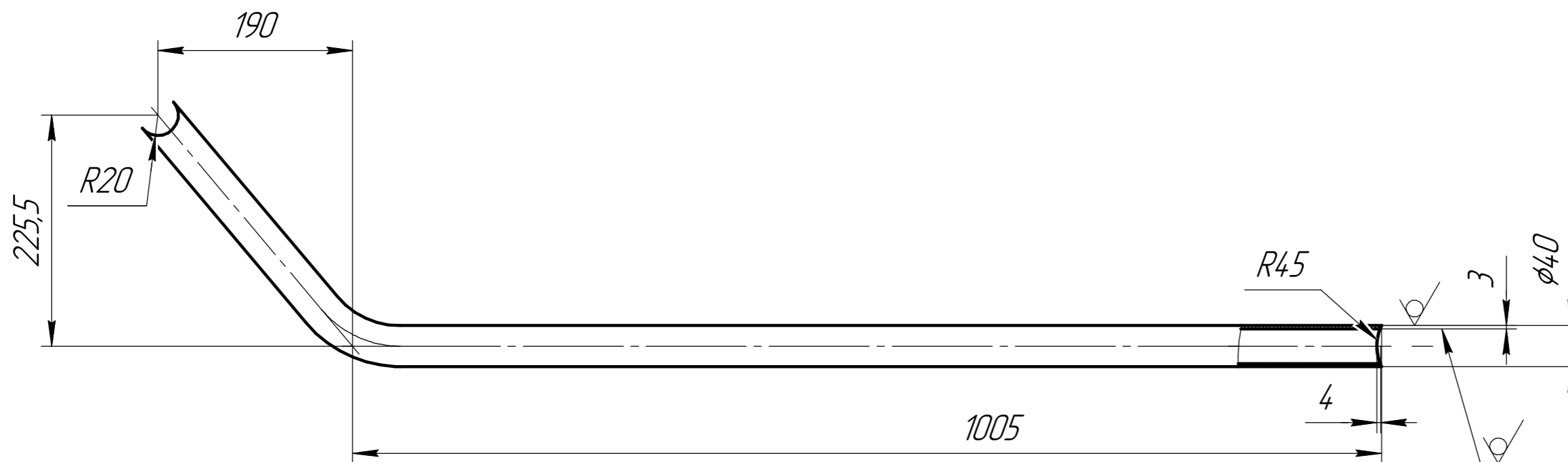
- 1 *Размер для справок.
- 2 Остальные допуски по ГОСТ 30893-vI.
- 3 Острые кромки притупить.
- 4 Маркировать по ТУ изготовителя.

Перв. примен.
Справ. №
Подп. и дата
Инв. № дцкл.
Взам. инв. №
Подп. и дата
Инв. № подл.

					ПК3.00.00.005			
Изм.	Лист	№ докум.	Подп.	Дата	Труба	Лист	Масса	Масштаб
Разраб.		Кукучкин Д.В.					9,06	1:5
Проб.						Лист	Листов 1	
Т.контр.								
Н.контр.					Ст3 ГОСТ 380-2005			
Утв.								

ПК3.00.00.004

$\sqrt{Rz 50 (\sqrt{1})}$



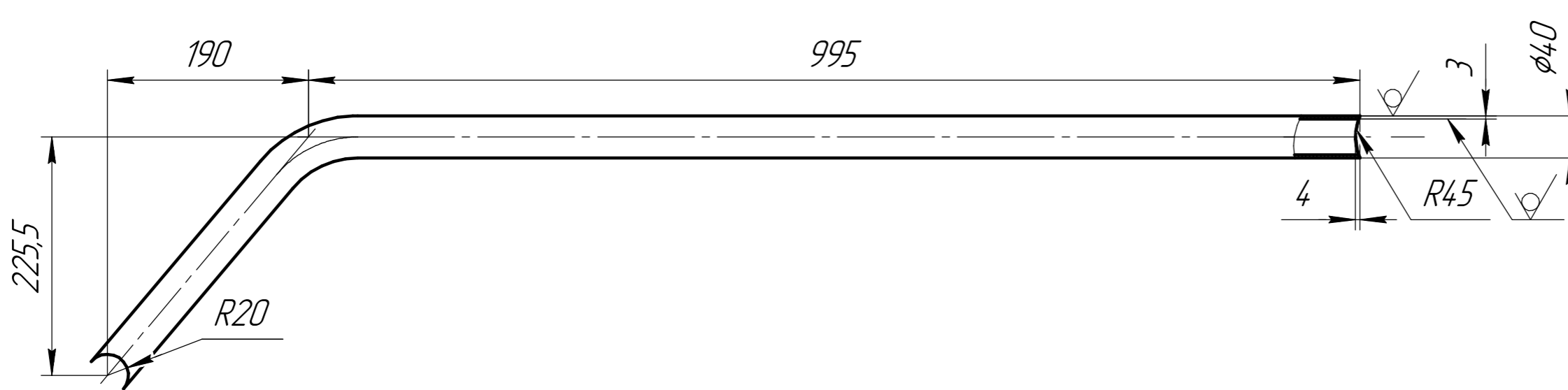
- 1 Остальные допуски по ГОСТ 30893-vL.
- 2 Острые кромки притупить.
- 3 Маркировать по ТУ изготовителя.

Перв. примен.	
Справ. №	
Подп. и дата	
Инв. № д.ц.д.	
Взам. инв. №	
Подп. и дата	
Инв. № подл.	

					ПК3.00.00.004			
Изм.	Лист	№ докум.	Подп.	Дата	Труба	Лит.	Масса	Масштаб
Разраб.		Кукучкин Д.В.					3,49	1:5
Проб.						Лист	Листов 1	
Т.контр.								
Н.контр.					Ст3 ГОСТ 380-2005			
Утв.								

ПК3.00.00.003

$\sqrt{Rz\ 50\ (\checkmark)}$



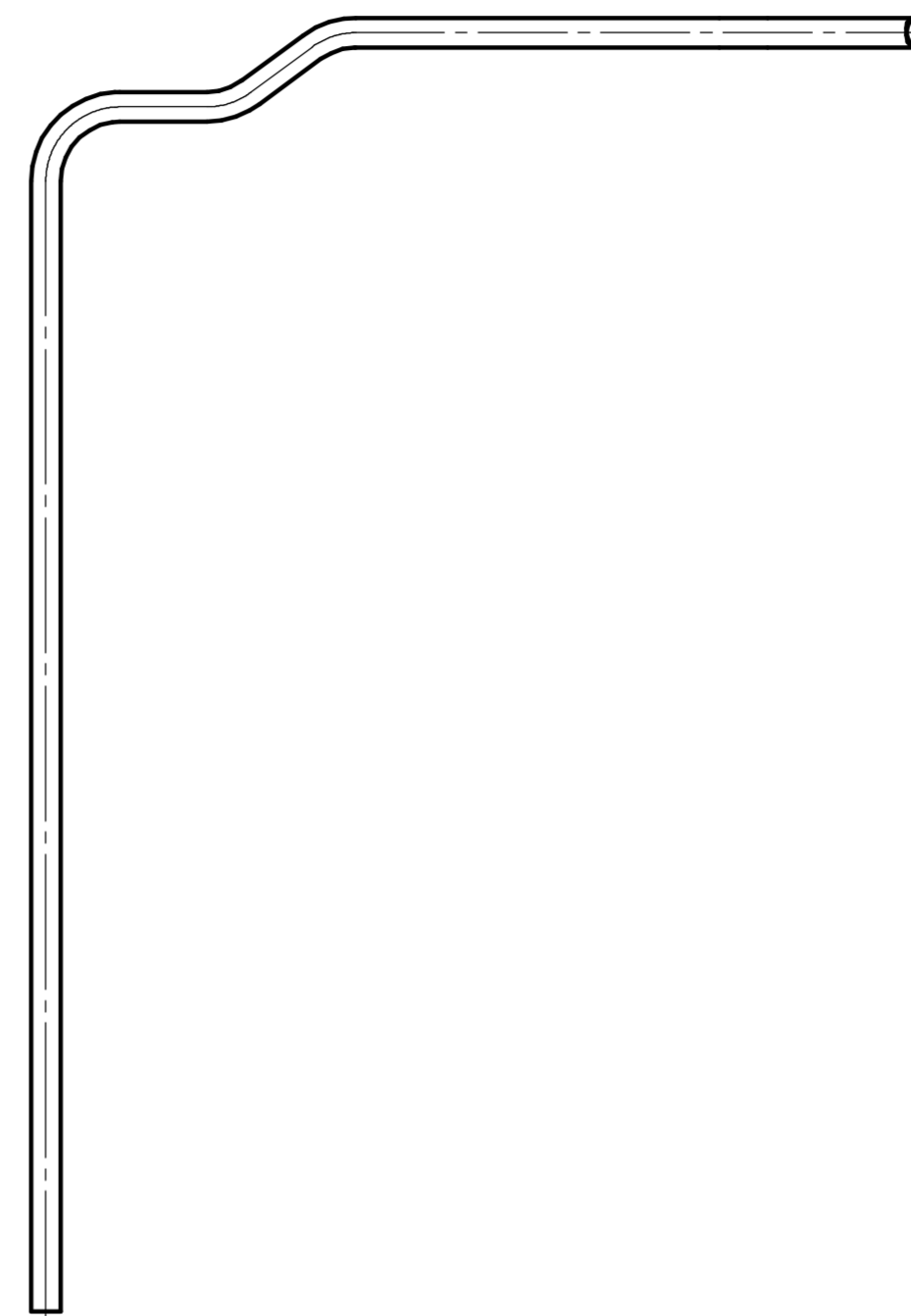
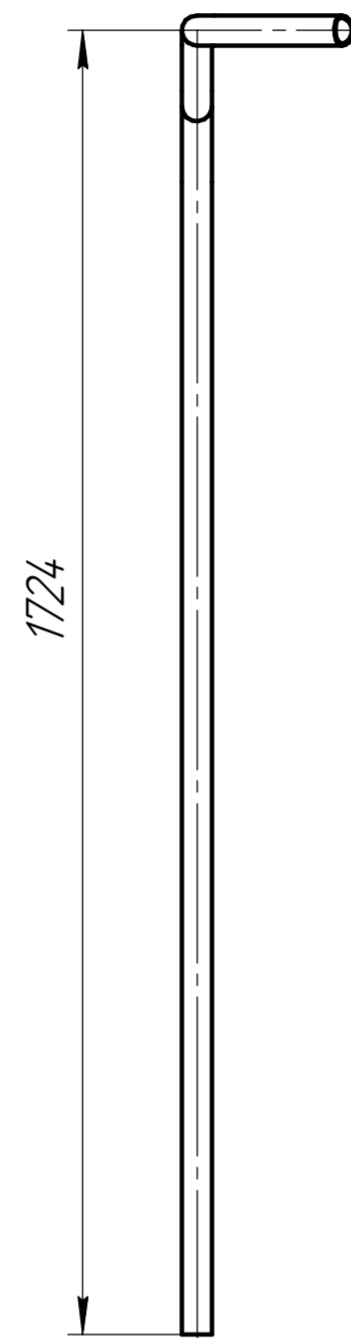
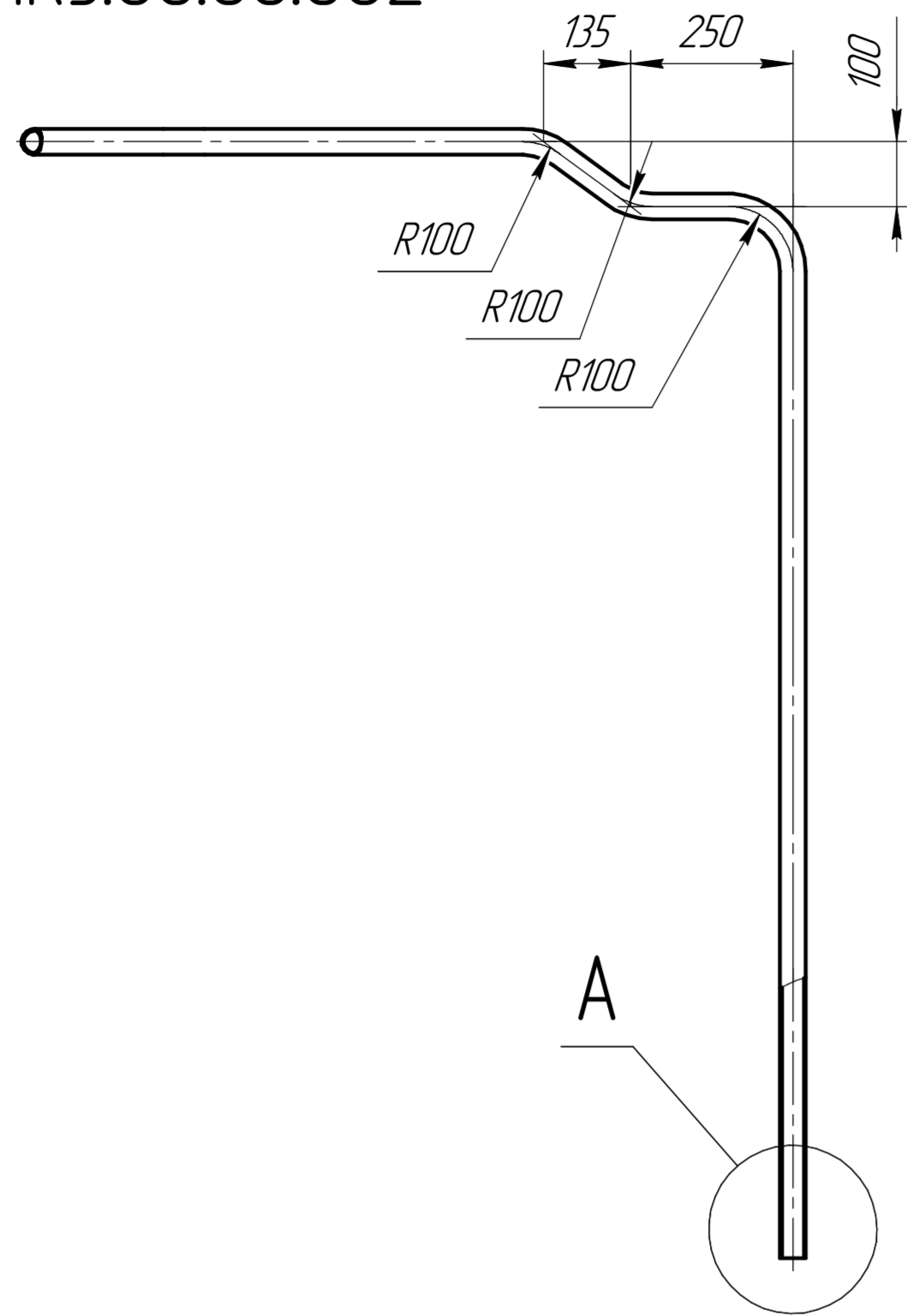
- 1 Остальные допуски по ГОСТ 30893-vL.
- 2 Острые кромки притупить.
- 3 Маркировать по ТУ изготовителя.

Перв. примен.	
Справ. №	
Подп. и дата	
Инд. № д.ц.д.	
Взам. инв. №	
Подп. и дата	
Инд. № подл.	

					ПК3.00.00.003			
Изм.	Лист	№ докум.	Подп.	Дата	Труба	Лист	Масса	Масштаб
Разраб.		Кукучкин Д.В.					3,47	1:5
Проб.						Лист	Листов	1
Т.контр.								
И.контр.					Ст3 ГОСТ 380-2005			
Утв.								

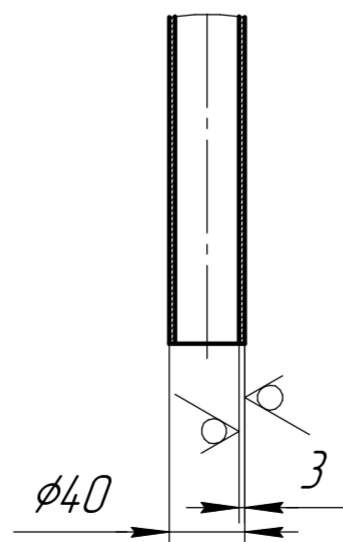
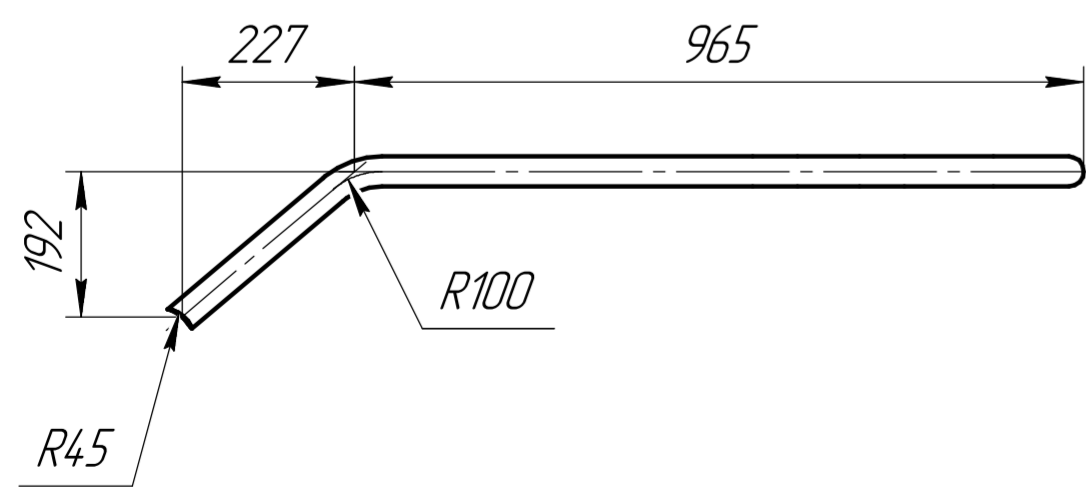
ПК3.00.00.002

ПК3.00.00.002-01 – зеркальное отражение
Остальное – см. ПК3.00.00.002



A

A(1:4)



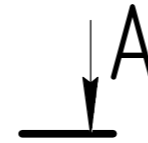
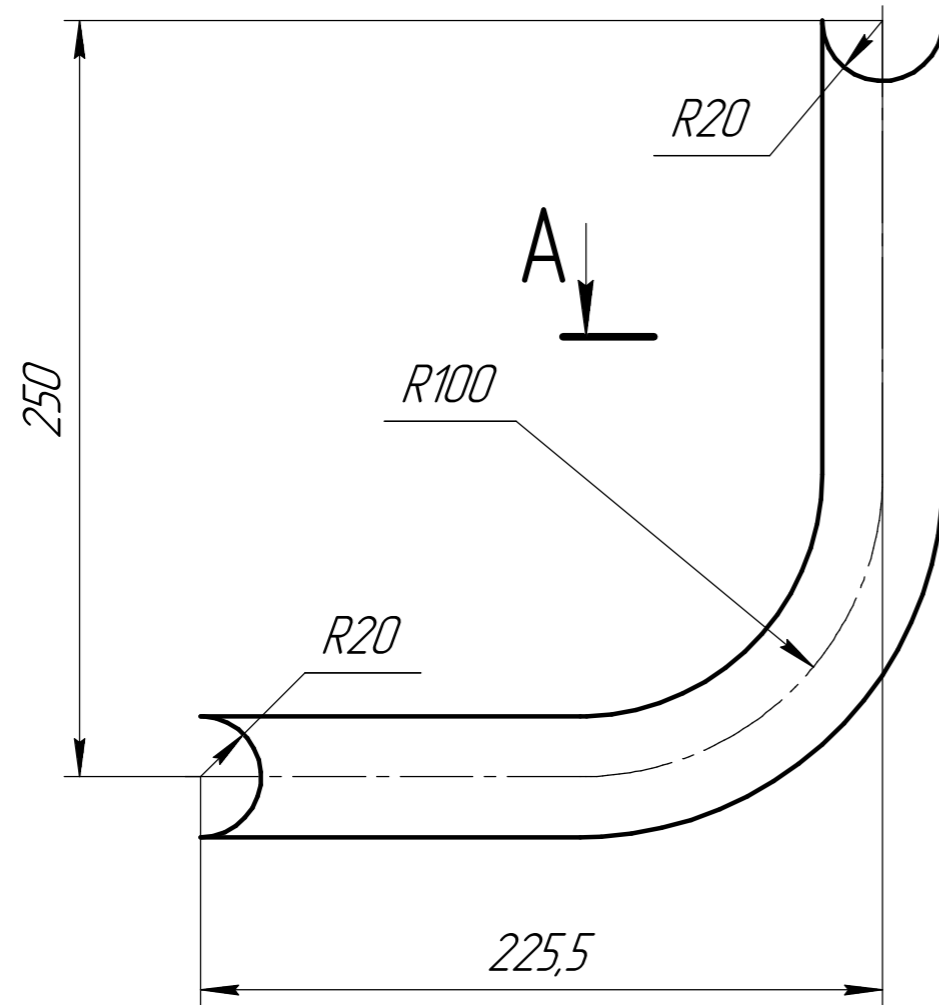
- 1 Остальные допуски по ГОСТ 30893-vL.
- 2 Острые края притупить.
- 3 Маркировать по ТУ изготовителя.

Перв. примен.	
Справ. №	
Подп. и дата	
Инд. № д.д.д.	
Взам. инв. №	
Подп. и дата	
Инд. № подл.	

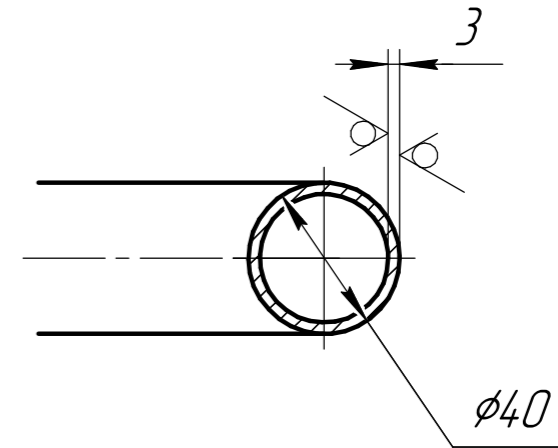
				ПК3.00.00.002				
Изм.	Лист	№ докум.	Подп.	Дата	Труба	Лит.	Масса	Масштаб
		Кукушкин Д.В.					7,8	1:10
Проб.						Лист	Листов	1
Т.контр.								
Н.контр.					Ст3 ГОСТ 380-2005			
Чтв.								

ПКЗ.00.00.008

$\sqrt{Rz 50 (\checkmark)}$



A-A(1:2)



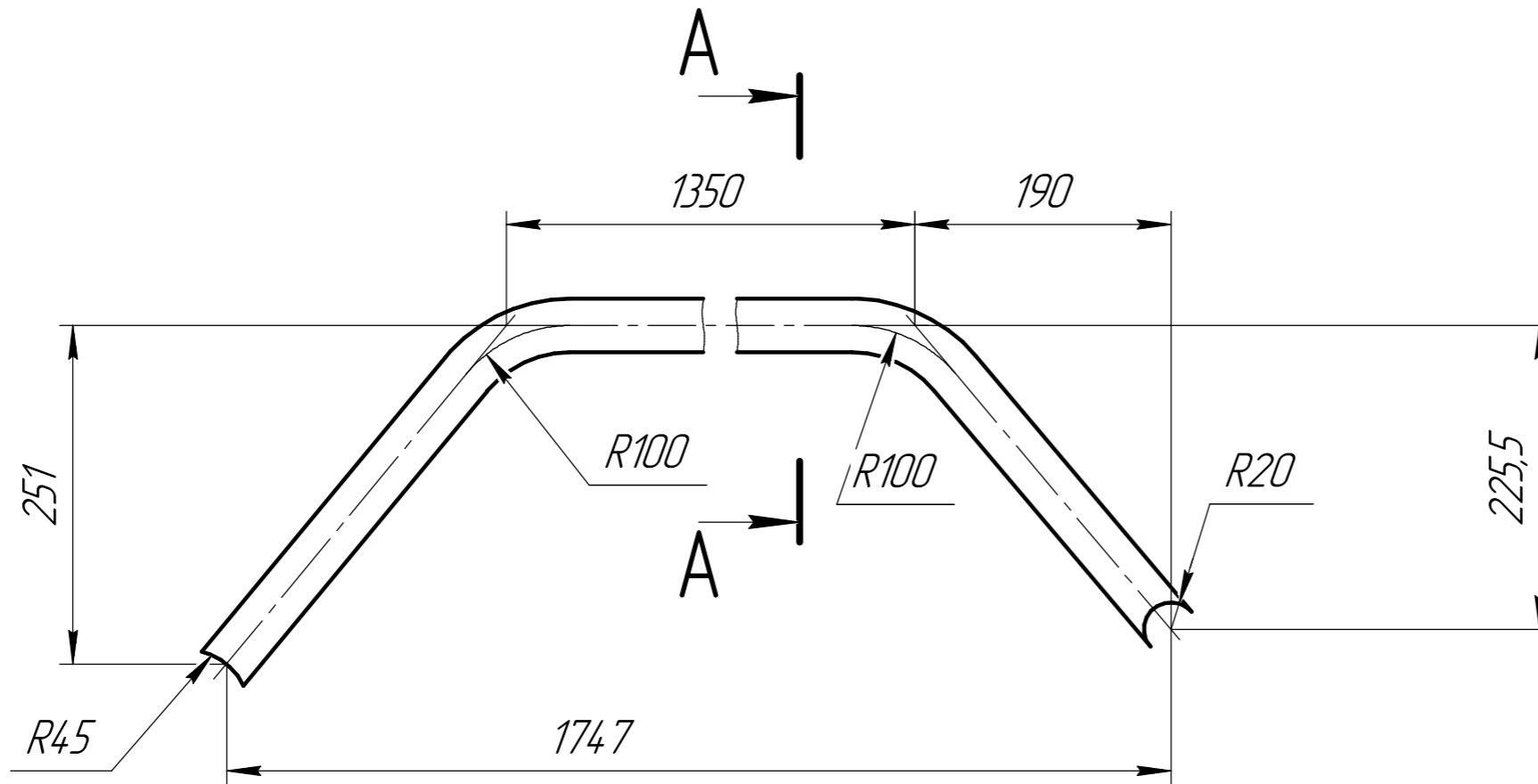
- 1 Остальные допуски по ГОСТ 30893-vL.
- 2 Острые кромки притупить.
- 3 Маркировать по ТУ изготовителя.

Перв. примен.	
Справ. №	
Подп. и дата	
Инд. № дцкл.	
Взам. инв. №	
Подп. и дата	
Инд. № подл.	

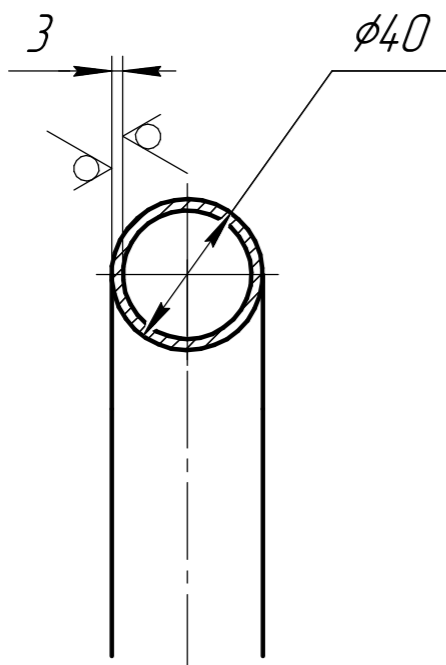
					ПКЗ.00.00.008			
Изм.	Лист	№ докум.	Подп.	Дата	Труба	Лит.	Масса	Масштаб
Разраб.		Кукушкин Д.В.					1,11	1:2,5
Проб.						Лист	Листов 1	
Т.контр.								
И.контр.					Ст3 ГОСТ 380-2005			
Утв.								

ПК3.00.00.006

$\sqrt{Rz 50 (\sqrt{1})}$



A-A(1:2)



- 1 Остальные допуски по ГОСТ 30893-vL.
- 2 Острые кромки притупить.
- 3 Маркировать по ТУ изготовителя.

					ПК3.00.00.006		
					Труба		
Изм.	Лист	№ докум.	Подп.	Дата	Лит.	Масса	Масштаб
Разраб.		Кукучкин Д.В.				5,34	1:5
Проб.					Лист	Листов	1
Т.контр.					Ст3 ГОСТ 380-2005		
Н.контр.							
Утв.							

Перв. примен.

Справ. №

Подп. и дата

Инд. № д.ц.д.

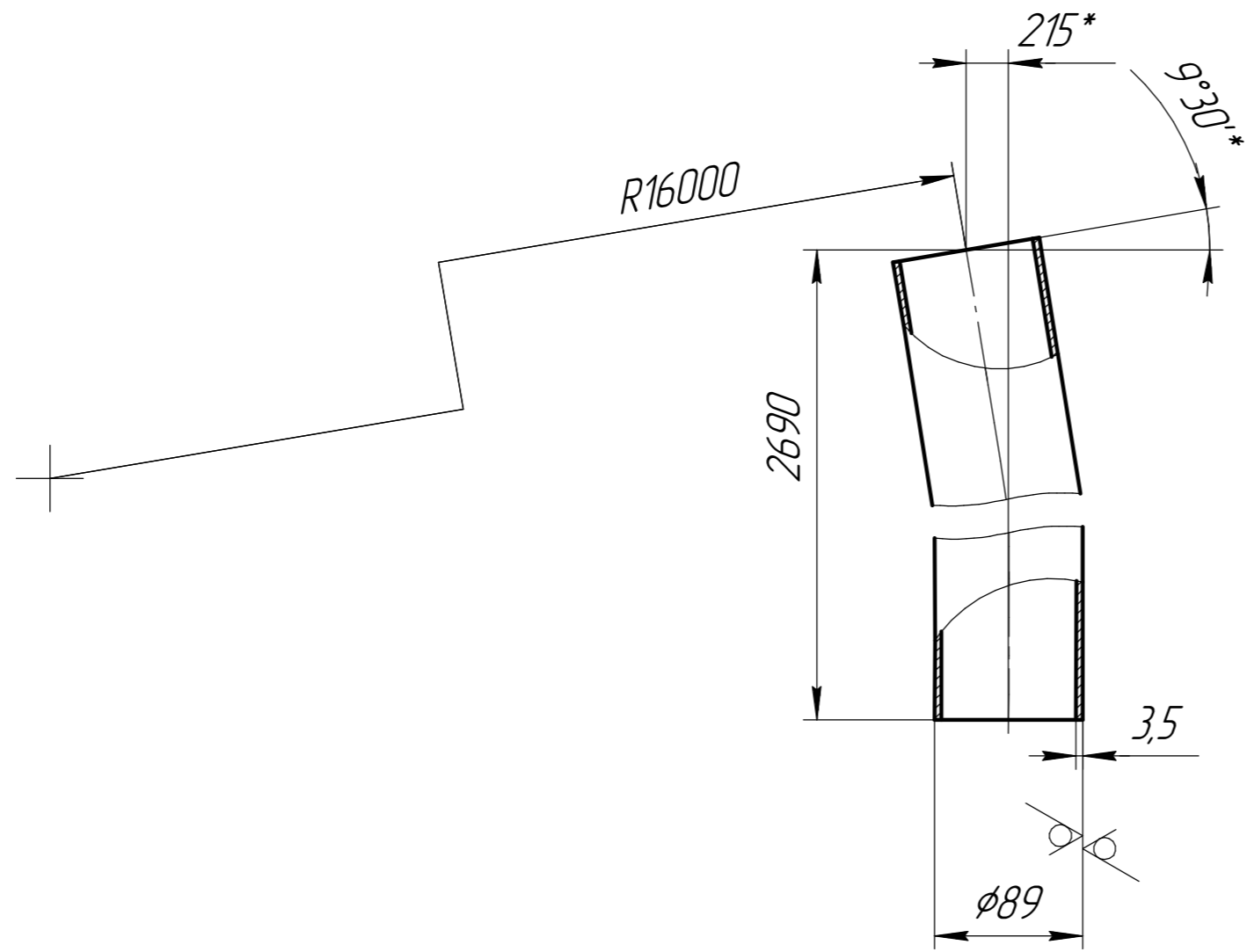
Взам. инв. №

Подп. и дата

Инд. № подл.

ПК2.01.01.001

√ Rz 50 (√)



- 1 *Размеры для справок
- 2 Остальные допуски по ГОСТ 30893-vL.
- 3 Острые кромки притупить.
- 4 Маркировать по ТУ изготовителя.

Перв. примен.	
Справ. №	
Подп. и дата	
Инд. № дцкл.	
Взам. инв. №	
Подп. и дата	
Инд. № подл.	

					ПК2.01.01.001			
Изм.	Лист	№ докум.	Подп.	Дата	Труба	Лит.	Масса	Масштаб
Разраб.		Кукушкин Д.В.					22,67	1:4
Проб.						Лист	Листов 1	
Т.контр.								
И.контр.					Ст3 ГОСТ 380-2005			
Утв.								

ПК2.01.01.000 СБ

Перв. примен.

Справ. №

Подп. и дата

Инд. № д.ц.д.

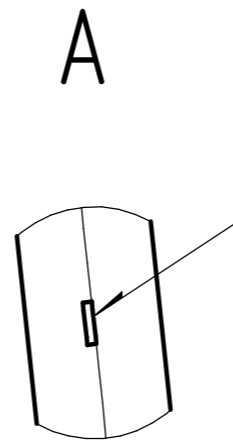
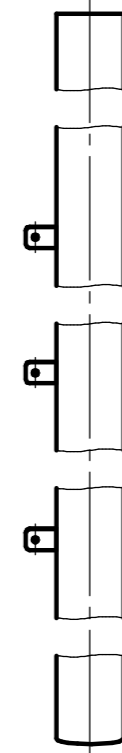
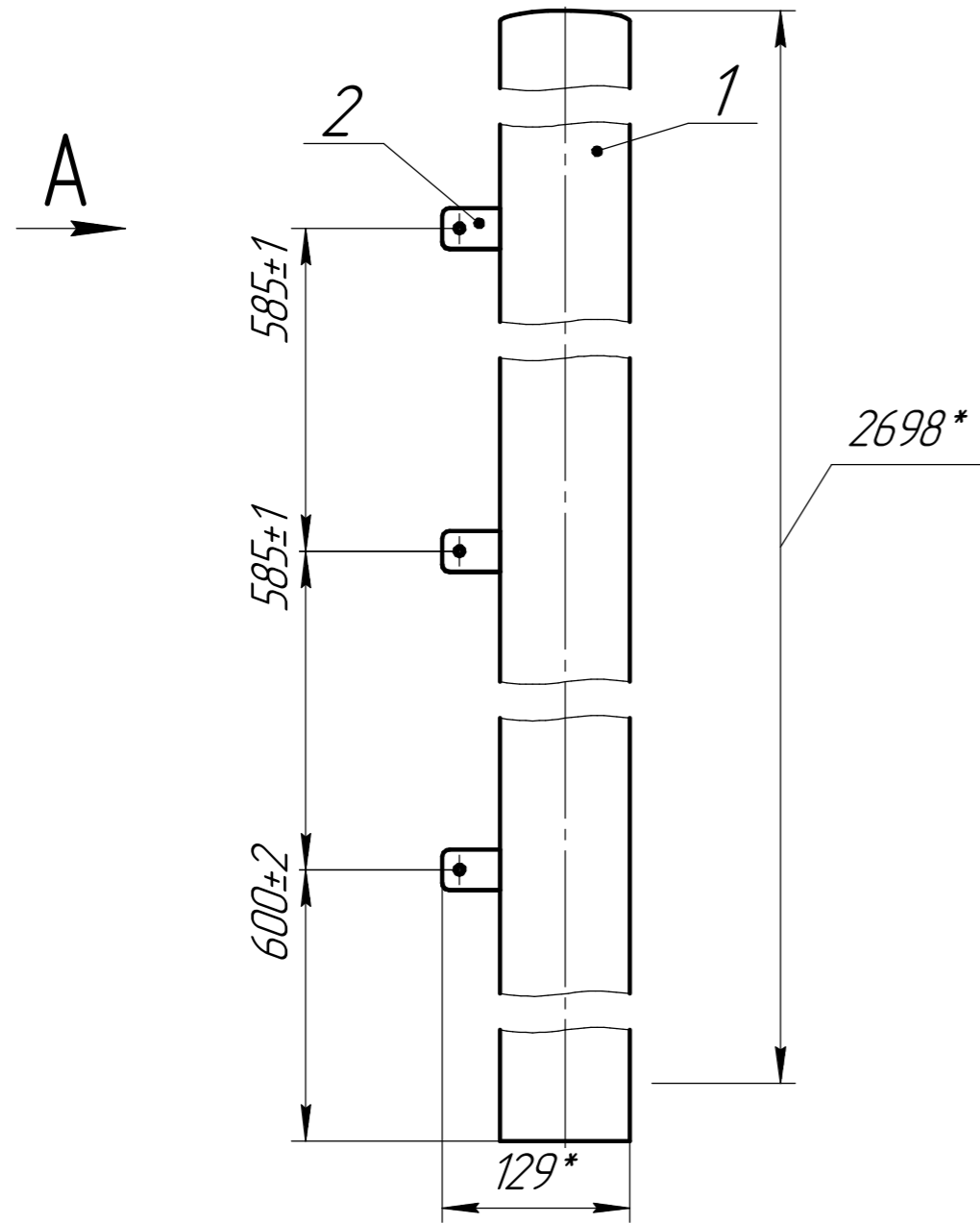
Взам. инв. №

Подп. и дата

Инд. № подл.

ПК2.01.01.000

ПК2.01.01.000-01 – зеркальное отражение
Остальное – см. ПК2.01.01.000



- 1 Сварочные швы по ГОСТ 14771-76.
- 2 Катет шва назначить по толщине свариваемых деталей.
- 3 *Размеры для справок.
- 4 Маркировать по ТУ изготовителя.

					ПК2.01.01.000 СБ		
					Труба		
					Сборочный чертеж		
Изм.	Лист	№ докум.	Подп.	Дата	Лит.	Масса	Масштаб
Разраб.		Кукушкин Д.В.				22,83	1:5
Проб.					Лист	Листов	1
Т.контр.							
Н.контр.							
Утв.							

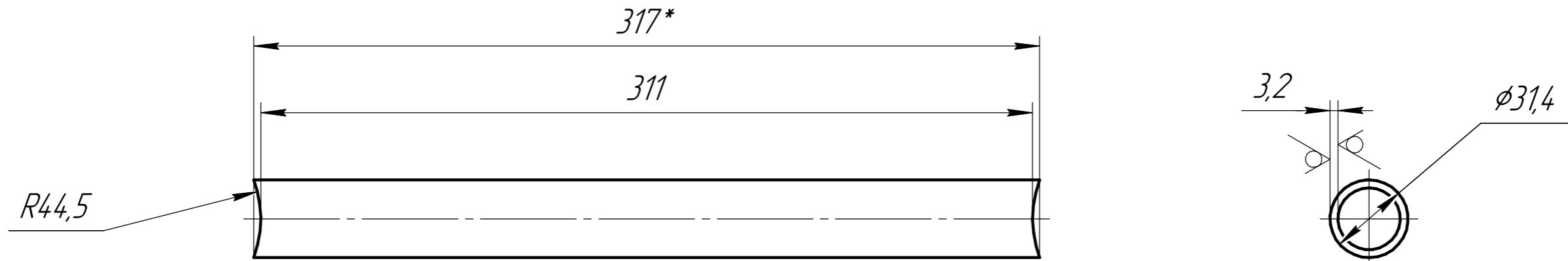
<i>Перв. примен.</i>	<i>Формат</i>	<i>Зона</i>	<i>Поз.</i>	<i>Обозначение</i>	<i>Наименование</i>	<i>Кол.</i>	<i>Примечание</i>
					<i>Документация</i>		
	<i>A3</i>			<i>ПК2.01.01.000</i>	<i>Труба</i>		
<i>Справ. №</i>					<i>Детали</i>		
	<i>A3</i>	<i>1</i>		<i>ПК2.01.01.001</i>	<i>Труба</i>	<i>1</i>	
	<i>A4</i>	<i>2</i>		<i>ПК2.01.01.002</i>	<i>Платик</i>	<i>3</i>	
				<i>Различия исполнений по сборочному чертежу</i>			

<i>Подп. и дата</i>	<i>Подп. и дата</i>	<i>Взам. инв. №</i>	<i>Инд. № дробл.</i>

				<i>ПК2.01.01.000</i>		
<i>Изм.</i>	<i>Лист</i>	<i>№ докум.</i>	<i>Подп.</i>	<i>Дата</i>		
<i>Разраб.</i>	<i>Кукучкин Д.В.</i>				<i>Лит.</i>	<i>Лист</i>
<i>Пров.</i>						<i>Листов</i>
<i>Н.контр.</i>						
<i>Утв.</i>						
					<i>1</i>	
<i>Труба</i>						

ПК2.01.00.009

$\sqrt{Rz 50 (\checkmark)}$



- 1 *Размер для справки.
- 2 Остальные допуски по ГОСТ 30893-vI.
- 3 Острые кромки притупить.
- 4 Маркировать по ТУ изготовителя.

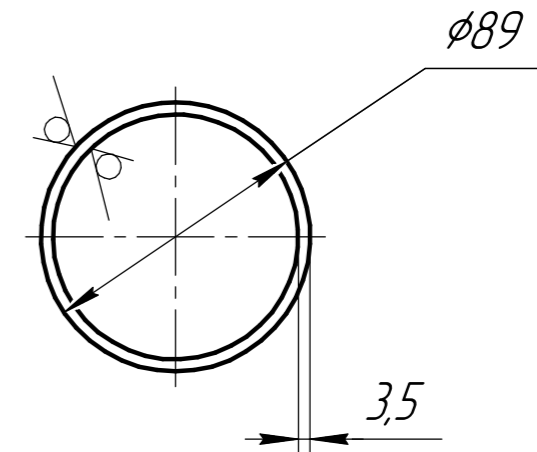
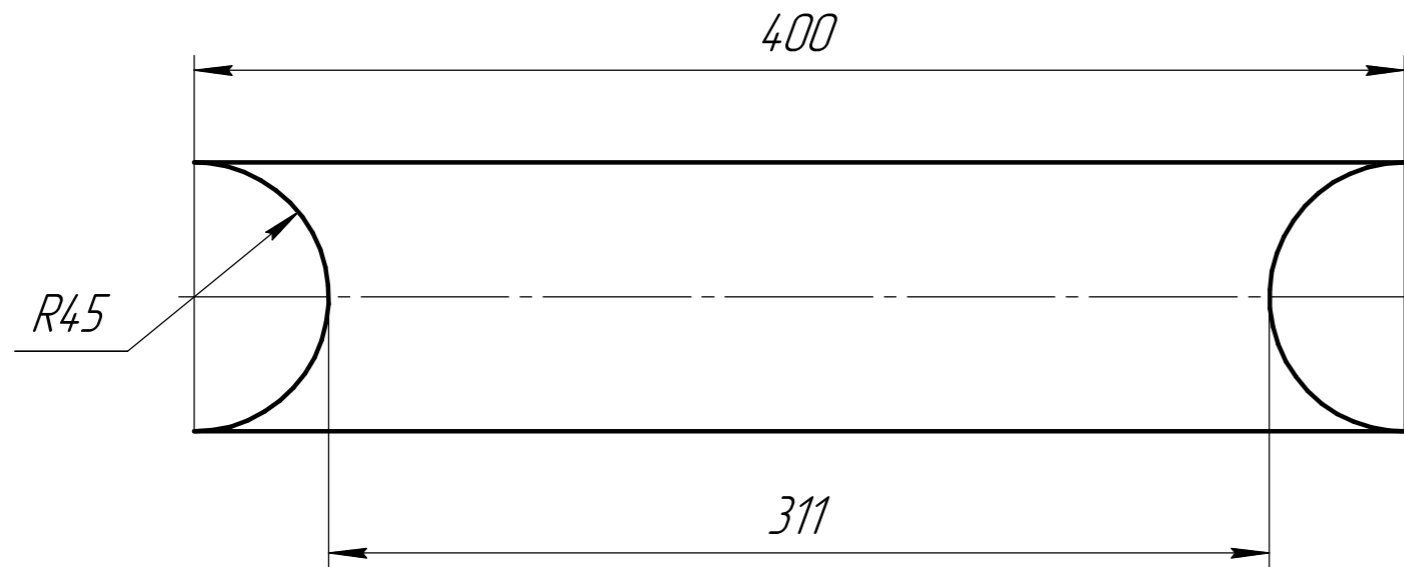
Перв. примен.
Справ. №
Подп. и дата
Инд. № дцкл.
Взам. инв. №
Подп. и дата
Инд. № подл.

					ПК2.01.00.009		
					Труба		
					Лит.	Масса	Масштаб
						0,69	1:2
					Лист		Листов 1
					Ст3пс ГОСТ 380-2005		
					Копировал		
					Формат А3		

Изм.	Лист	№ докум.	Подп.	Дата
Разраб.		Кукушкин Д.В.		
Проб.				
Т.контр.				
И.контр.				
Утв.				

ПК2.01.00.008

$\sqrt{Rz\ 50\ (\checkmark)}$



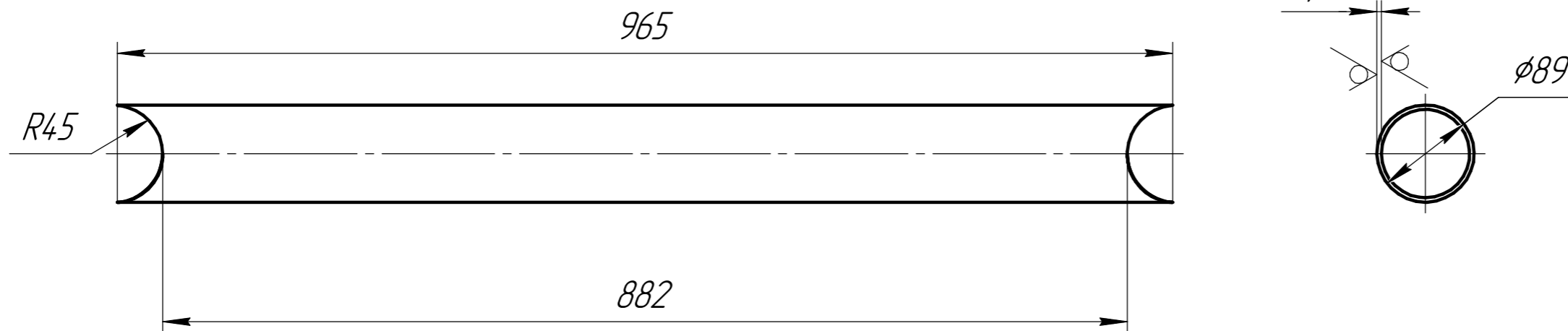
- 1 Остальные допуски по ГОСТ 30893-vL.
- 2 Острые кромки притупить.
- 3 Маркировать по ТУ изготовителя.

Перв. примен.
Справ. №
Подп. и дата
Инд. № д.ц.д.
Взам. инв. №
Подп. и дата
Инд. № подл.

					ПК2.01.00.008			
Изм.	Лист	№ докум.	Подп.	Дата	<h1>Труба</h1>	Лит.	Масса	Масштаб
Разраб.		Кукучкин Д.В.					2,89	1:2,5
Проб.						Лист	Листов	1
Т.контр.								
И.контр.					Ст3пс ГОСТ 380-2005			
Утв.								

ПК2.01.00.007

$\sqrt{Rz 50 (\checkmark)}$



- 1 Остальные допуски по ГОСТ 30893-vL.
- 2 Острые кромки притупить.
- 3 Маркировать по ТУ изготовителя.

Перв. примен.

Справ. №

Подп. и дата

Инд. № дцкл.

Взам. инв. №

Подп. и дата

Инд. № подл.

					ПК2.01.00.007			
Изм.	Лист	№ докум.	Подп.	Дата	Труба	Лист	Масса	Масштаб
Разраб.		Кукучкин Д.В.					7,65	1:5
Проб.						Лист	Листов	1
Т.контр.						Ст3пс ГОСТ 380-2005		
И.контр.								
Утв.								

ПК2.01.00.006

$\sqrt{Rz\ 50\ (\checkmark)}$

Перв. примен.

Справ. №

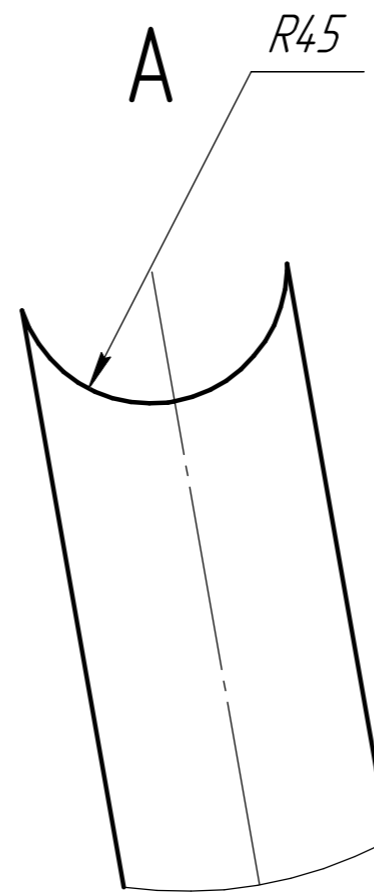
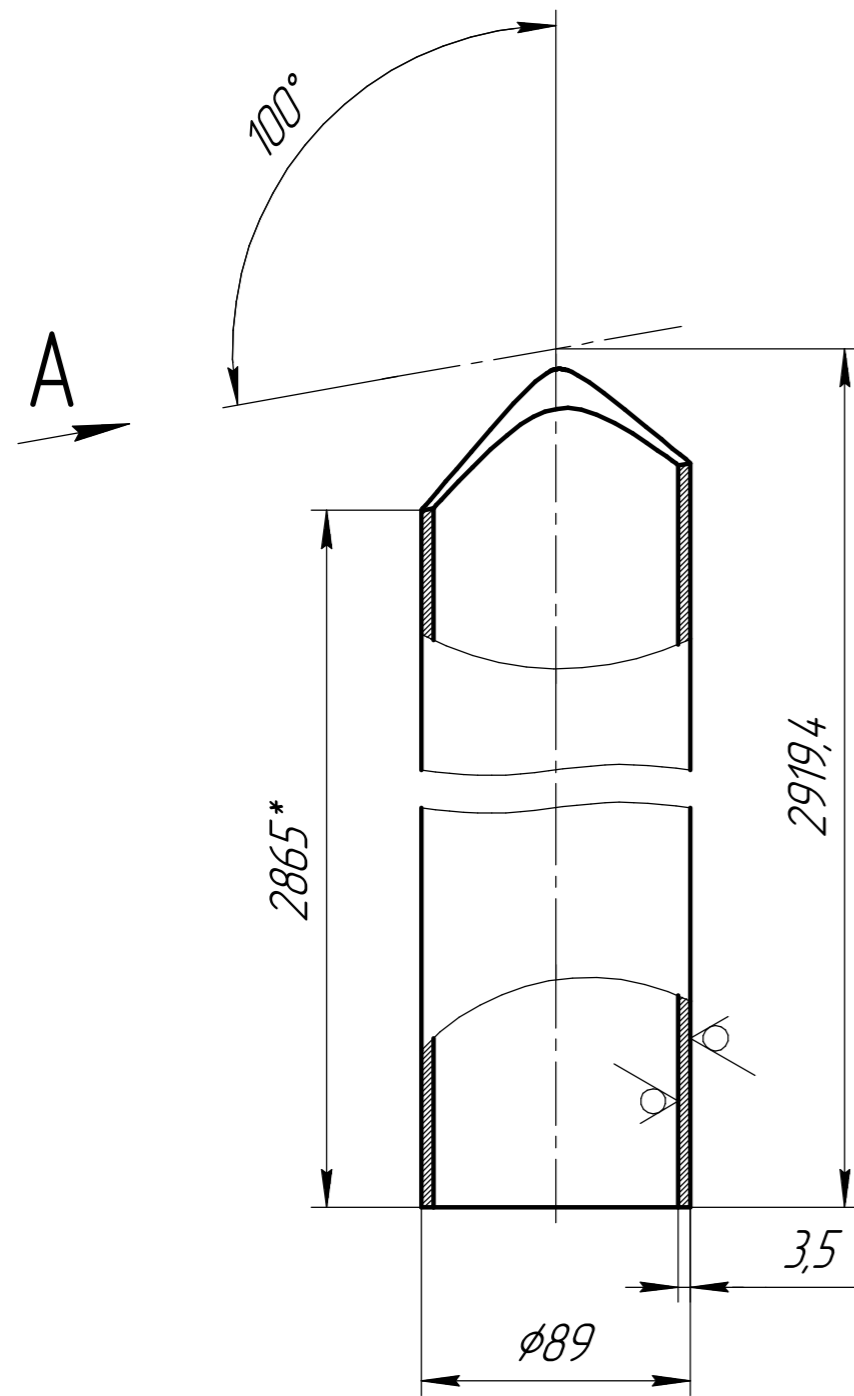
Подп. и дата

Инд. № дцкл.

Взам. инв. №

Подп. и дата

Инд. № подл.



- 1 *Размер для справок
- 2 Остальные допуски по ГОСТ 30893-vL.
- 3 Острые кромки притупить.
- 4 Маркировать по ТУ изготовителя.

					ПК2.01.00.006		
					Труба		
Изм.	Лист	№ докум.	Подп.	Дата	Лит.	Масса	Масштаб
Разраб.		Кукушкин Д.В.				24,25	1:2,5
Проб.					Лист		Листов 1
Т.контр.					Ст3пс ГОСТ 380-2005		
И.контр.							
Утв.							

ПК2.01.00.005

$\sqrt{Rz 50 (\sqrt{1})}$

Перв. примен.

Справ. №

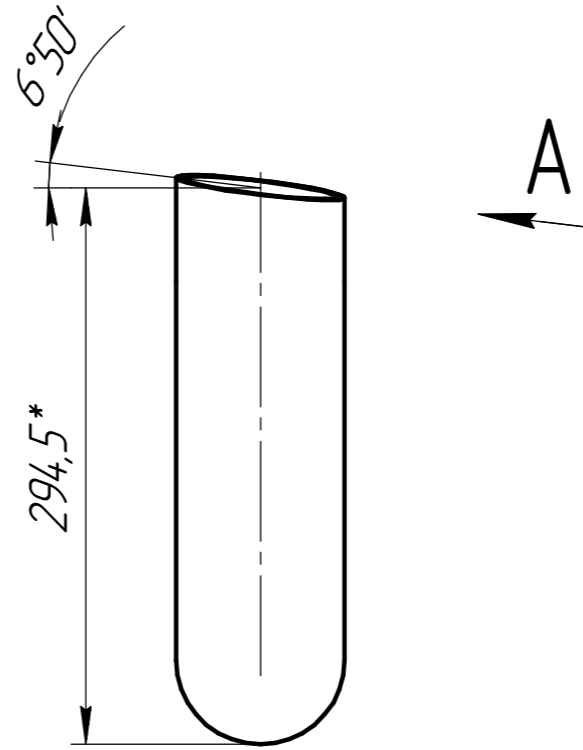
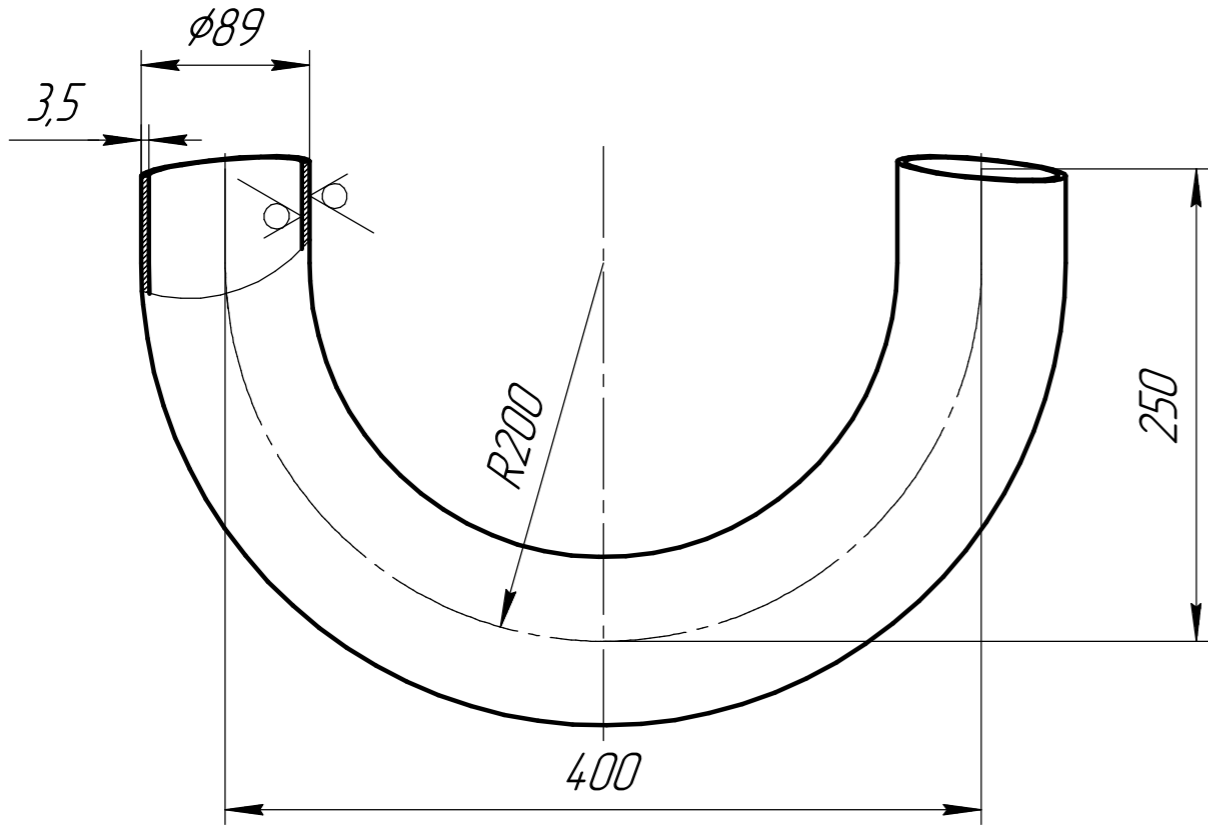
Подп. и дата

Инд. № д.ц.д.

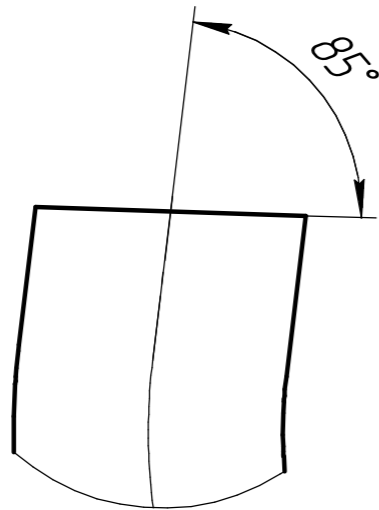
Взам. инв. №

Подп. и дата

Инд. № подл.



A(1:2,5)

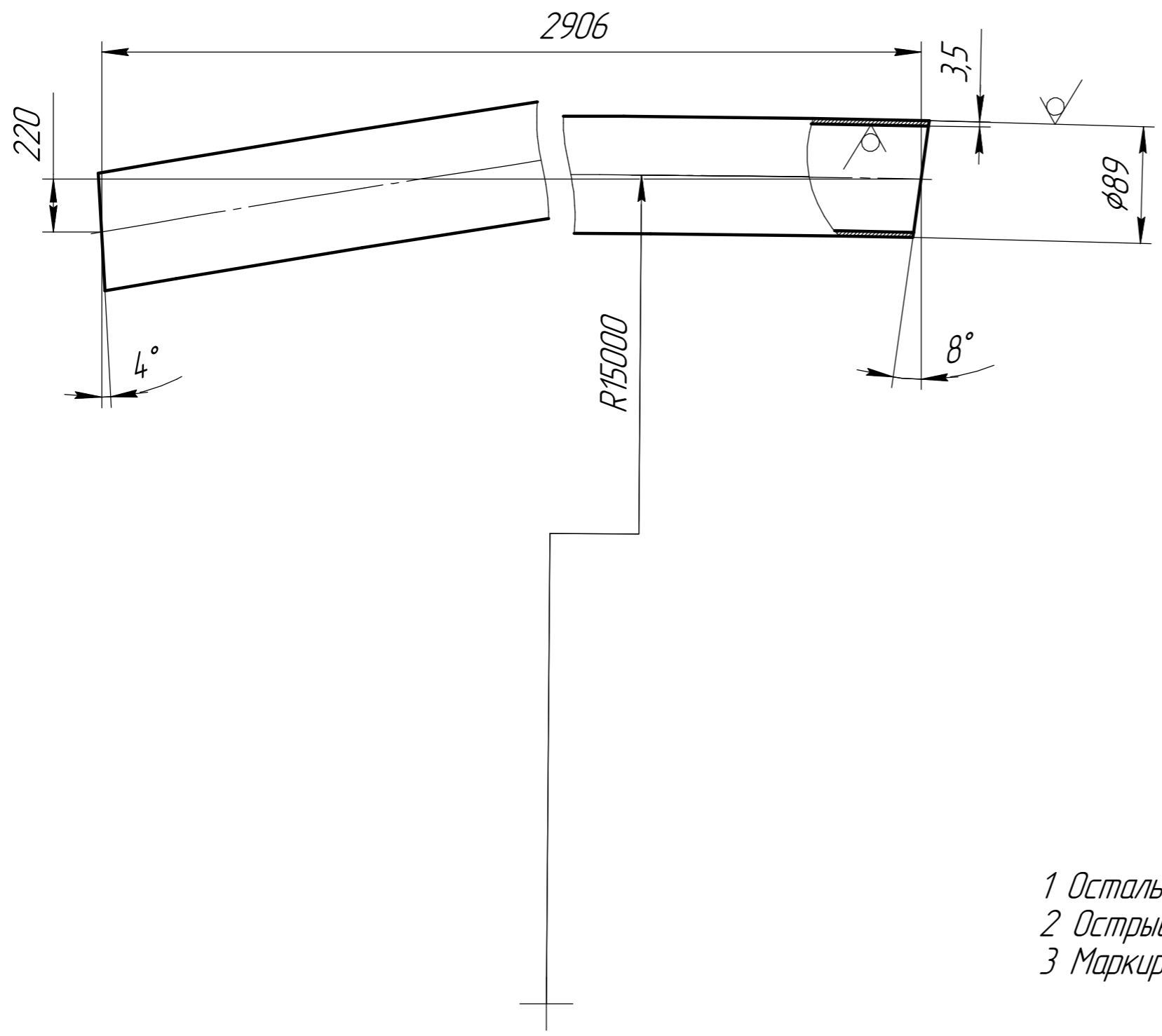


- 1 *Размер для справок.
- 2 Остальные допуски по ГОСТ 30893-vI.
- 3 Острые кромки притупить.
- 4 Маркировать по ТУ изготовителя.

					ПК2.01.00.005			
Изм.	Лист	№ докум.	Подп.	Дата	Труба	Лит.	Масса	Масштаб
Разраб.		Кукушкин Д.В.					6,11	1:4
Проб.						Лист	Листов	1
Т.контр.								
И.контр.					Ст3пс ГОСТ 380-2005			
Утв.								

ПК2.01.00.004

√ Rz 50 (√)



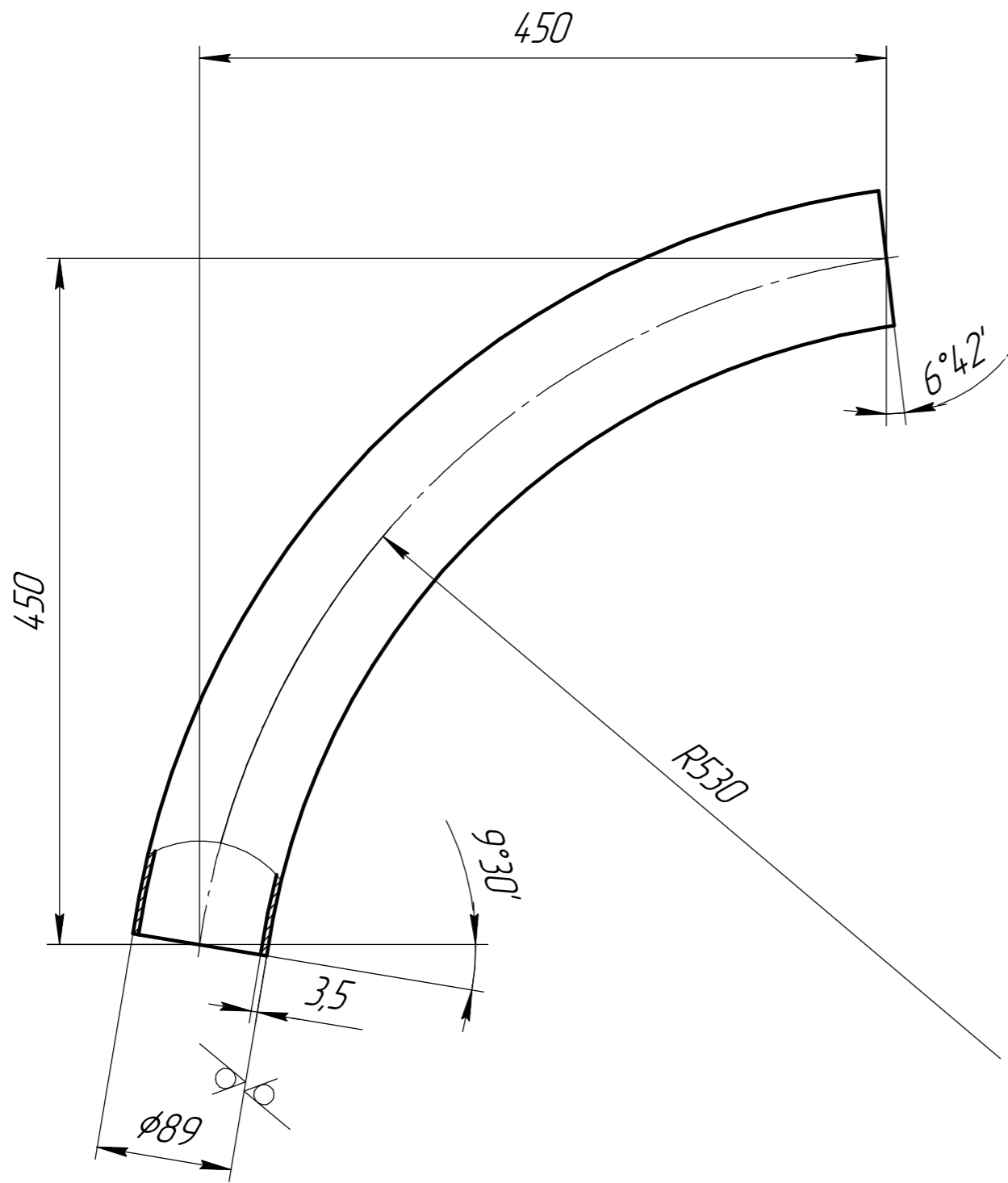
- 1 Остальные допуски по ГОСТ 30893-vL.
- 2 Острые кромки притупить.
- 3 Маркировать по ТУ изготовителя.

Перв. примен.	Справ. №	Подп. и дата	Инд. № д.ц.д.	Взам. инв. №	Подп. и дата	Инд. № подл.

ПК2.01.00.004								
Изм.	Лист	№ докум.	Подп.	Дата	Труба	Лит.	Масса	Масштаб
	Разраб.	Кукучкин Д.В.						24,32
Проб.						Лист	Листов	1
Т.контр.					Ст3 ГОСТ 380-2005			
Н.контр.								
Утв.								

ПК2.01.00.003

$\sqrt{Rz\ 50\ (\checkmark)}$



- 1 Остальные допуски по ГОСТ 30893-vL.
- 2 Острые кромки притупить.
- 3 Маркировать по ТУ изготовителя.

Перв. примен.

Справ. №

Подп. и дата

Инд. № д.ц.д.

Взам. инв. №

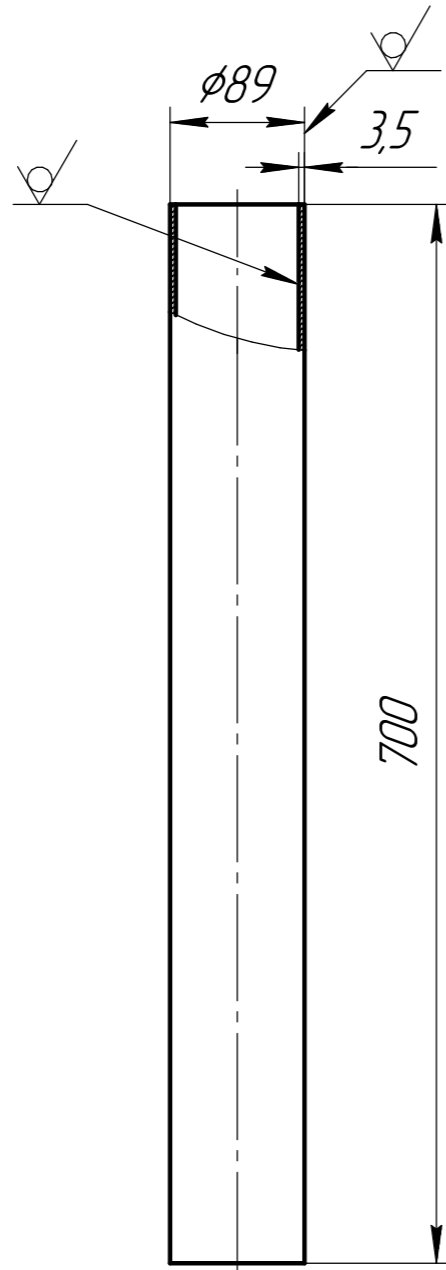
Подп. и дата

Инд. № подл.

				ПК2.01.00.003			
				Труба			
Изм.	Лист	№ докум.	Подп.	Дата	Лит.	Масса	Масштаб
Разраб.		Кукучкин Д.В.				5,73	1:4
Проб.					Лист	Листов	1
Т.контр.					Ст3 ГОСТ 380-2005		
Н.контр.							
Утв.							

ПК2.01.00.001

√ Rz 50 (√)



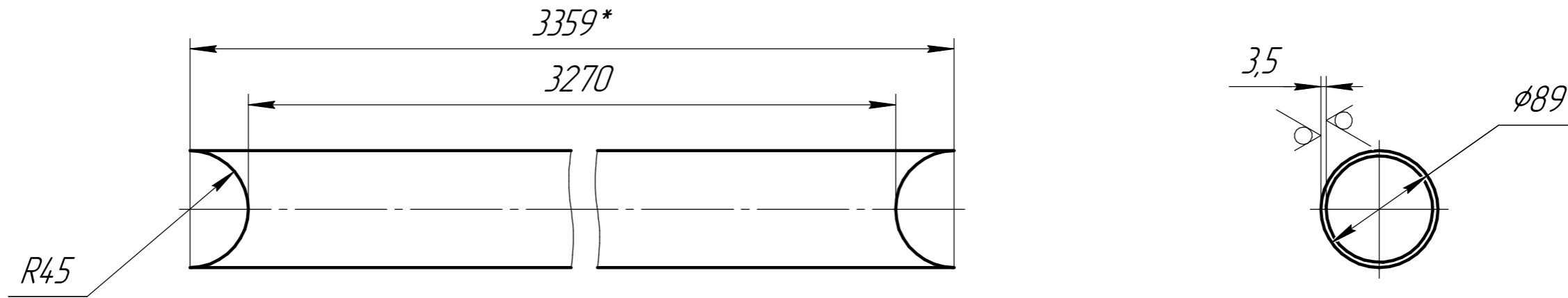
- 1 Остальные допуски по ГОСТ 30893-vL.
- 2 Острые кромки притупить.
- 3 Маркировать по ТУ изготовителя.

Перв. примен.	
Справ. №	
Подп. и дата	
Инд. № дцкл.	
Взам. инв. №	
Подп. и дата	
Инд. № подл.	

					ПК2.01.00.001			
Изм.	Лист	№ докум.	Подп.	Дата	Труба	Лит.	Масса	Масштаб
Разраб.		Кукучкин Д.В.					5,87	1:5
Проб.						Лист	Листов	1
Т.контр.						Ст3 ГОСТ 380-2005		
И.контр.								
Утв.								

ПК2.01.02.001

$\sqrt{Rz\ 50\ (\checkmark)}$



- 1 *Размер для справки.
- 2 Остальные допуски по ГОСТ 30893-vL.
- 3 Острые кромки притупить.
- 4 Маркировать по ТУ изготовителя.

Перв. примен.

Справ. №

Подп. и дата

Инд. № д.ц.д.

Взам. инв. №

Подп. и дата

Инд. № подл.

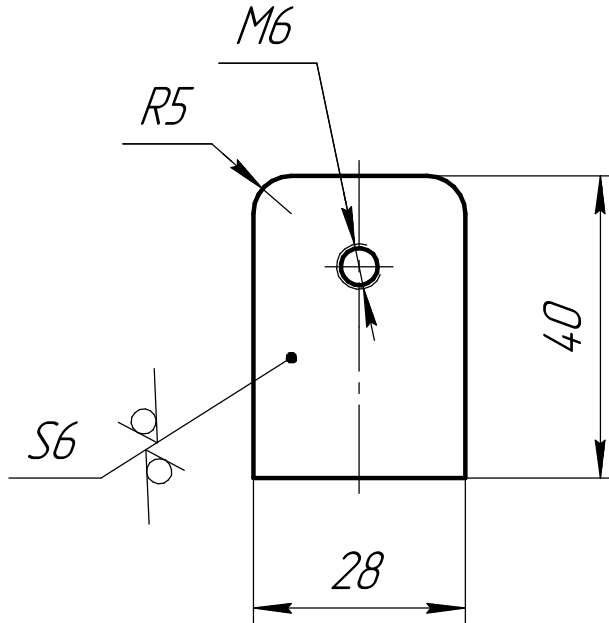
					ПК2.01.02.001			
Изм.	Лист	№ докум.	Подп.	Дата	<h1>Труба</h1>	Лист	Масса	Масштаб
Разраб.		Кукушкин Д.В.					28,08	1:4
Проб.						Лист	Листов	1
Т.контр.								
И.контр.					Ст3пс ГОСТ 380-2005			
Утв.								

ПК2.01.01.002

√ Rz 50 (√)

Перв. примен.

Справ. №



Подп. и дата

Инд. № дробл.

Взам. инв. №

Подп. и дата

Инд. № подл.

- 1 Остальные допуски по ГОСТ 30893-вЛ.
- 2 Острые кромки притупить.
- 3 Маркировать по ТУ изготовителя.

ПК2.01.01.002

Изм.	Лист	№ докум.	Подп.	Дата
Разраб.		Кукушкин Д.В.		
Пров.				
Т.контр.				
Н.контр.				
Утв.				

ПЛАСТИК

Лит.	Масса	Масштаб
	0,05	1:1
Лист	Листов	1

СтЗпс ГОСТ 380-2005

АО "Криогаз"