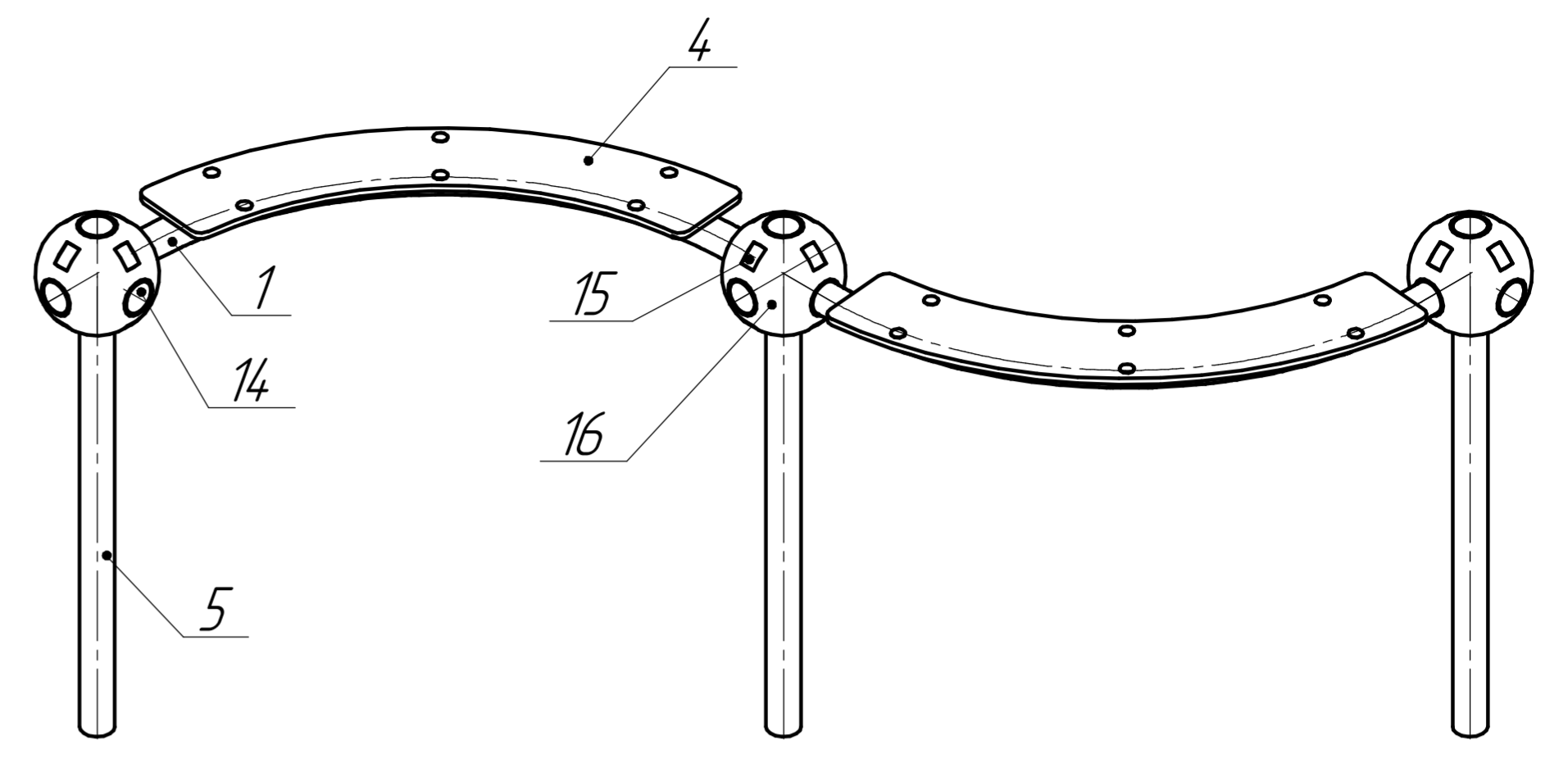
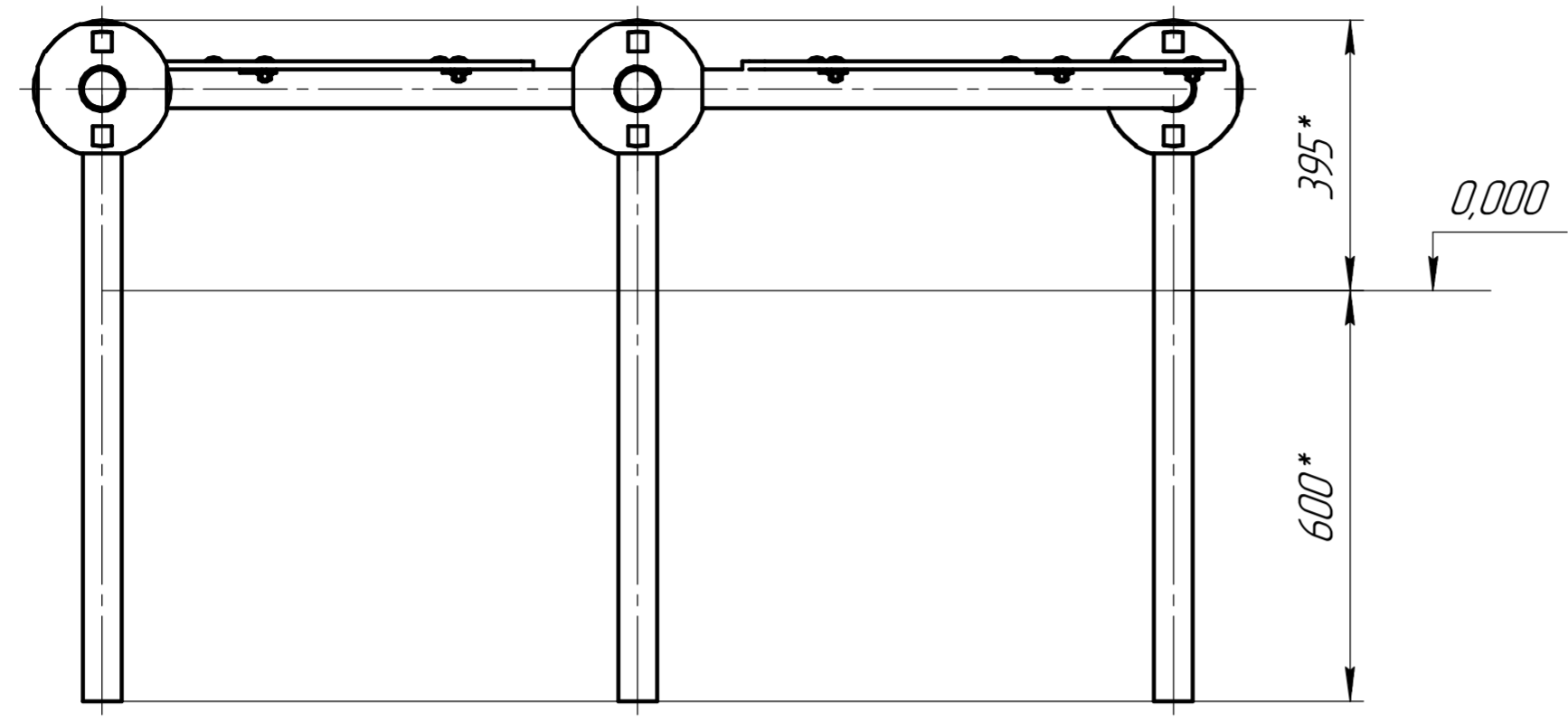
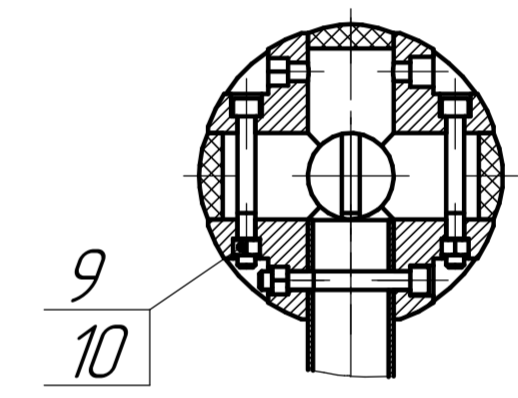
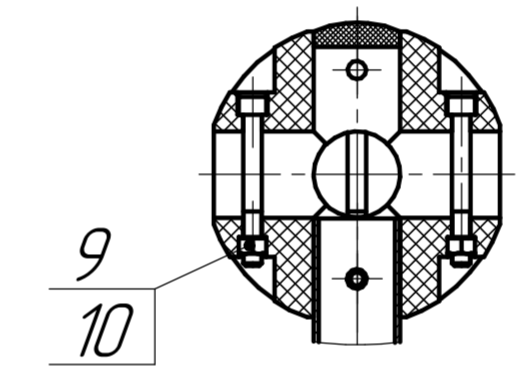


Перв. примен.		Формат	Зона	Поз.	Обозначение	Наименование	Кол.	Примечание
						<u>Документация</u>		
		A2			ПК1.00.000	Комплекс		
						<u>Сборочные единицы</u>		
Справ. №		A3	1		ПК1.01.000	Труба в сборе	2	
						<u>Детали</u>		
			4		ПК1.00.001	Щит	2	
Подп. и дата		A3	5		ПК1.00.002	Труба	3	
						<u>Стандартные изделия</u>		
			8			Mushroom head bolt DIN 603-M10x30	12	
			9			Hexagon regular nut ISO 4032-M12	15	
Взам. инв. №			10			Hexagon socket head cap screw ISO 4762-M12x100	15	
Подп. и дата			11			Гайка М10-6Н.6 ГОСТ Р 50592-93	12	
		ПК1.00.000						
		Изм.	Лист	№ докум.	Подп.	Дата		
Инв. № подл.		Разраб.	Кукүшкин Д.В.				Лит.	Лист
		Пров.						1
		Н.контр.					Листов	
		Утв.					2	
Комплекс								



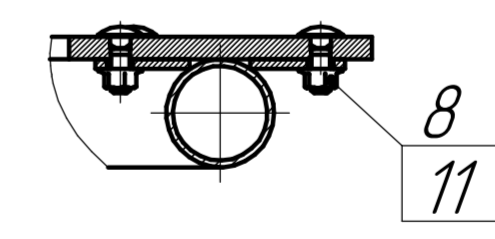
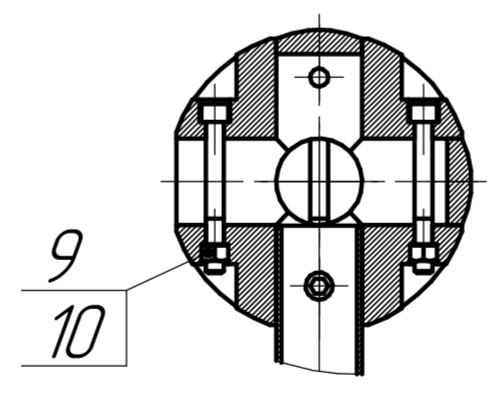
Б-Б(1:5)
Деталь поз. 15 не показана

В-В(1:5)
3 места
Детали поз. 15 не показаны

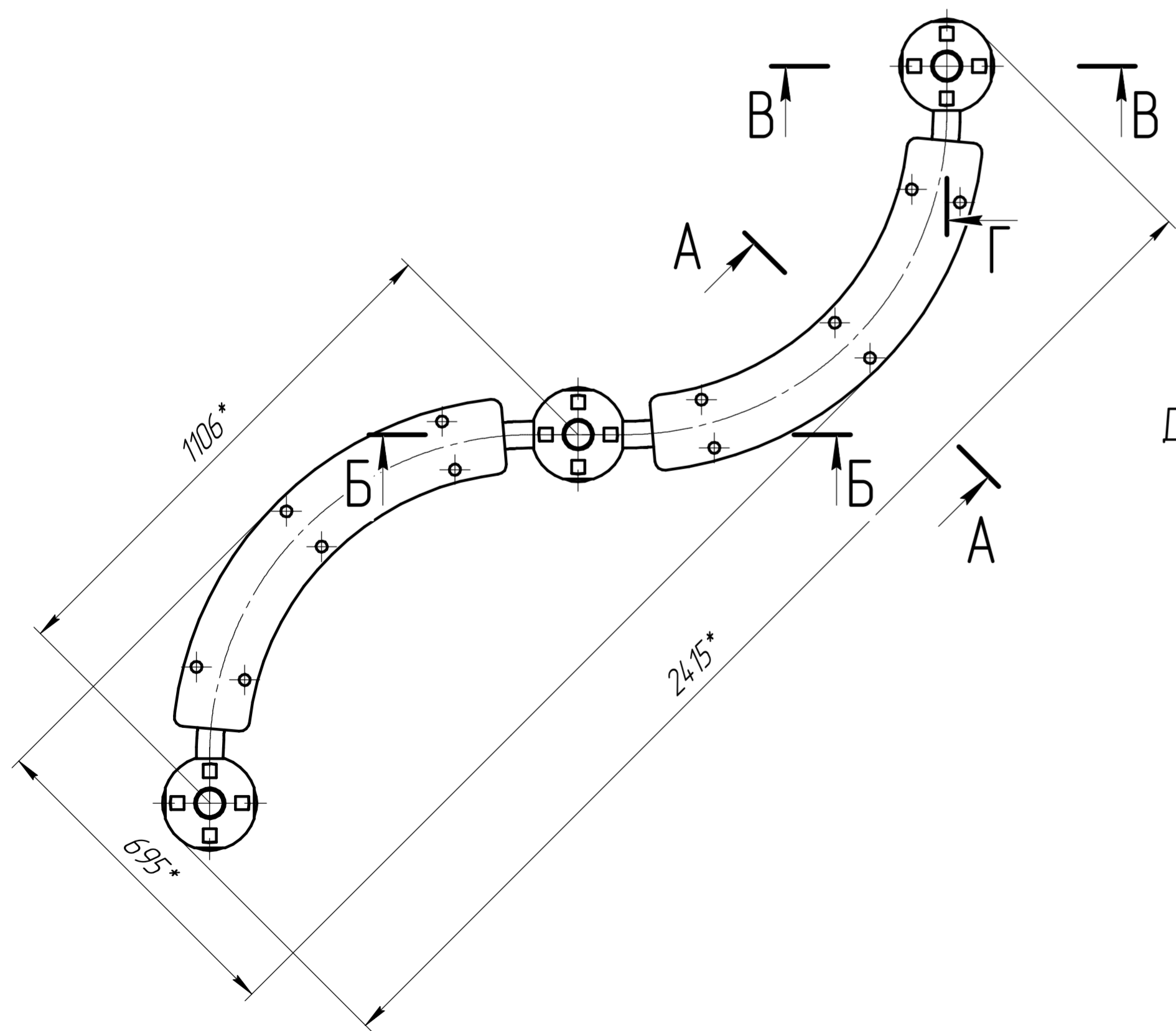


Г-Г(1:5) ⊙
2 места
Детали поз. 15 не показаны

А-А(1:4) ⊙
6 мест



*Размеры для справок



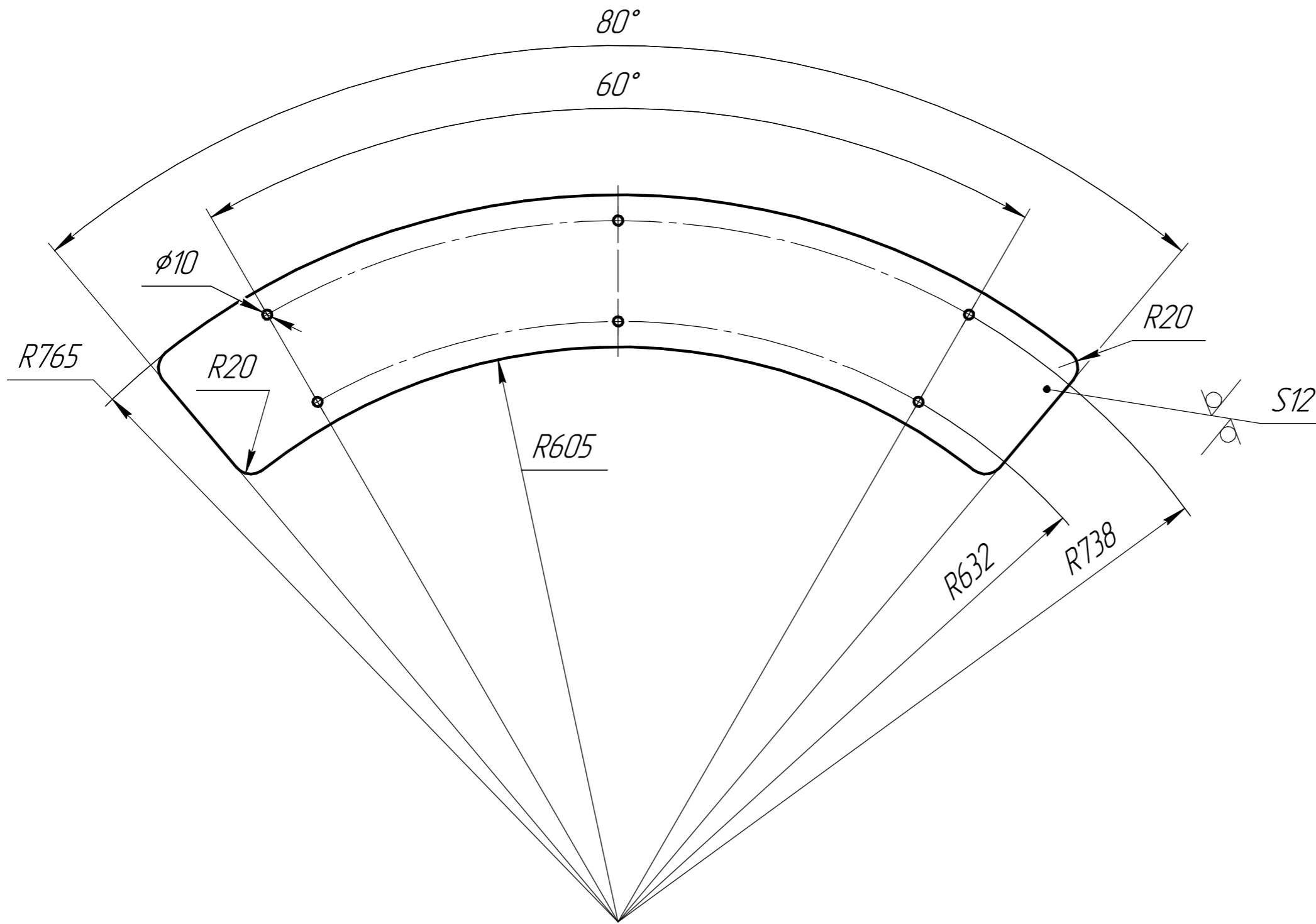
Перв. исполен.	
Справ. №	
Инд. № дробл.	
Взам. инв. №	
Инд. № инв.	
Инд. № подл.	

				ПК1.00.000 СБ			
Изм.	Лист	№ докум.	Подп.	Дата	Лит.	Масса	Масштаб
Разраб.		Куцужкин Д.В.				125,34	1:10
Проб.					Лист	Листов	1
Т.контр.							
Н.контр.							
Утв.							
					Копировал		
					Формат А2		

Комплекс
Сборочный чертёж

ПК1.00.001

√ Rz 50 (√)



- 1 Остальные допуски по ГОСТ 30893-vL.
- 2 Острые кромки притупить.
- 3 Маркировать по ТУ изготовителя.

					ПК1.00.001			
Изм.	Лист	№ докум.	Подп.	Дата	Щит	Лит.	Масса	Масштаб
Разраб.		Кукушкин Д.В.					14,35	1:5
Проб.						Лист	Листов	1
Т.контр.								
Н.контр.					Hpl			
Утв.								

Копировал

Формат А3

Перв. примен.

Справ. №

Подп. и дата

Инд. № д.ц.д.

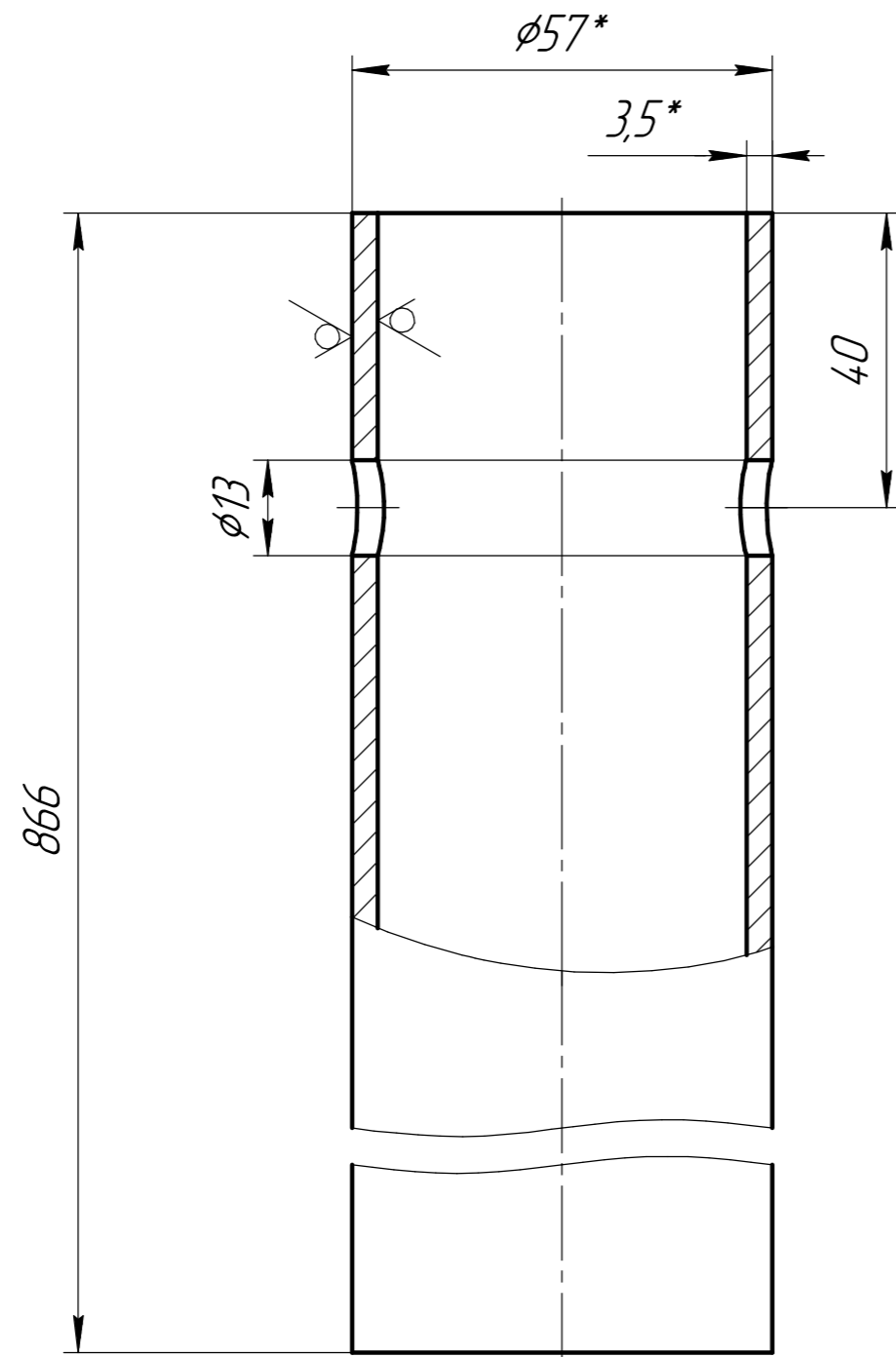
Взам. инв. №

Подп. и дата

Инд. № подл.

ПК1.00.002

$\sqrt{Ra\ 20\ (\checkmark)}$



- 1 Остальные допуски по ГОСТ 30893-vL.
- 2 Острые кромки притупить.
- 3 Маркировать по ТУ изготовителя.
- 4 Покрытие

Перв. примен.	
Справ. №	
Подп. и дата	
Инд. № д.ц.д.	
Взам. инв. №	
Подп. и дата	
Инд. № подл.	

					ПК1.00.002			
Изм.	Лист	№ докум.	Подп.	Дата	<h1>Труба</h1>	Лит.	Масса	Масштаб
Разраб.		Кукучкин Д.В.					3,99	1:1
Проб.						Лист	Листов 1	
Т.контр.								
И.контр.					Труба 57x3,5 ГОСТ 10704-91			
Утв.								

Формат	Зона	Поз.	Обозначение	Наименование	Кол.	Примечание
				<i>Документация</i>		
A3			<i>ПК1.01.000</i>	<i>Труба в сборе</i>		
				<i>Детали</i>		
A3	1		<i>ПК1.01.001</i>	<i>Труба</i>	1	
A4	2		<i>ПК1.01.002</i>	<i>Платик</i>	6	
				<i>ПК1.01.000</i>		
				<i>Труба в сборе</i>		
<i>Изм.</i>	<i>Лист</i>	<i>№ докум.</i>	<i>Подп.</i>			
<i>Разраб.</i>	<i>Кукучкин Д.В.</i>					
<i>Пров.</i>						1
<i>Н.контр.</i>						
<i>Утв.</i>						

Перв. примен.

Справ. №

Подп. и дата

Инд. № дробл.

Взам. инв. №

Подп. и дата

Инд. № подл.

Перв. примен.

Справ. №

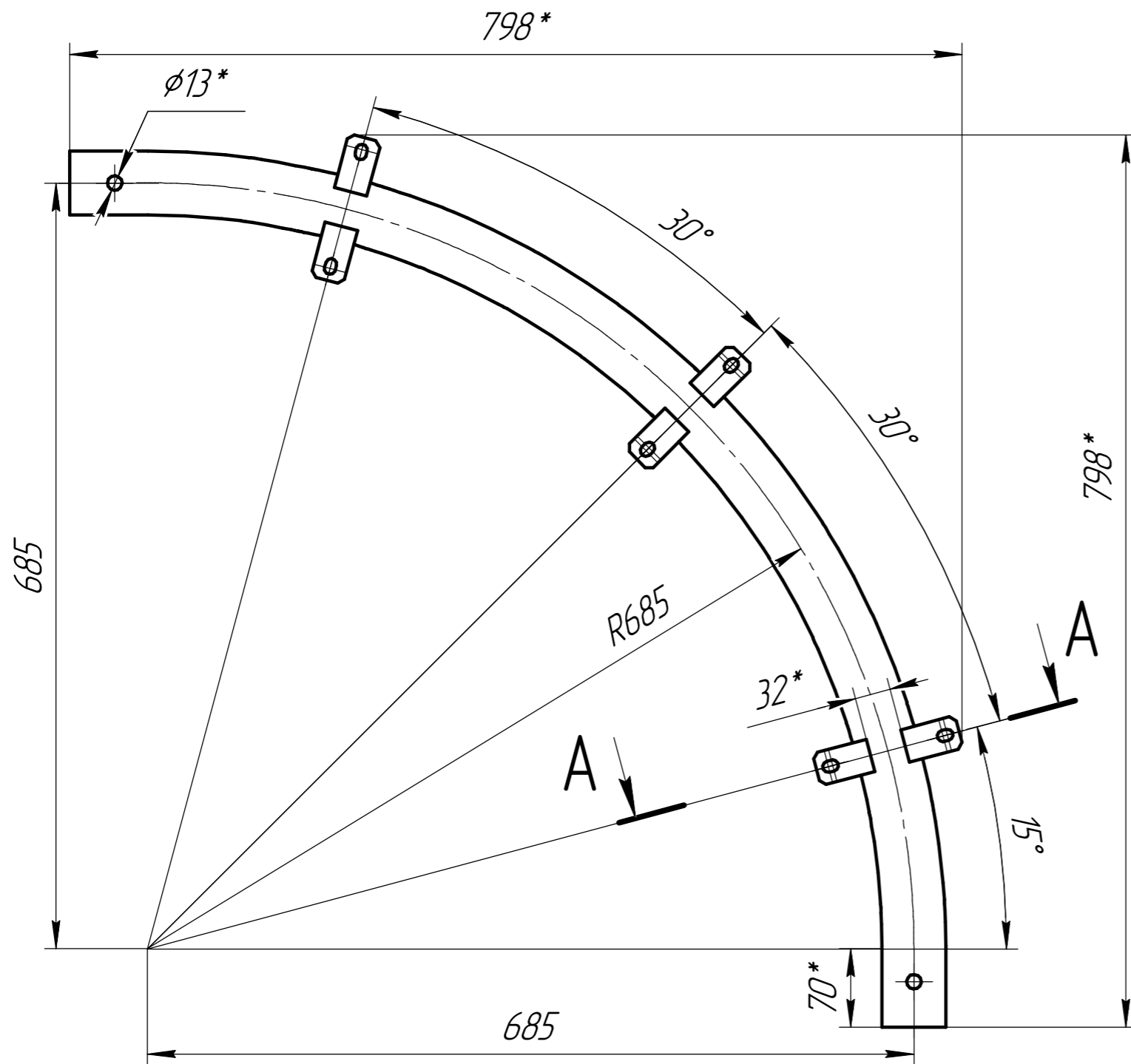
Подп. и дата

Инд. № дцкл.

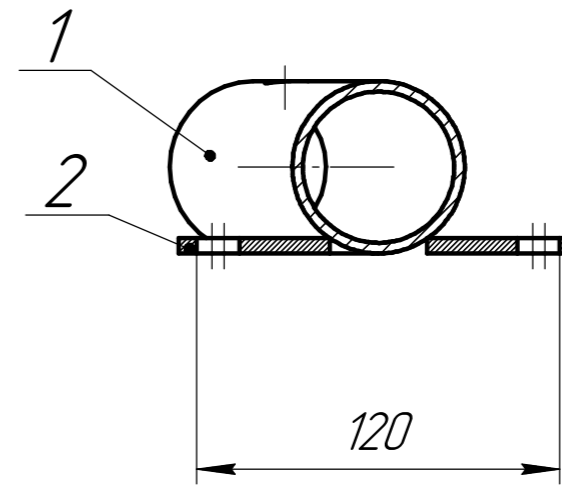
Взам. инв. №

Подп. и дата

Инд. № подл.



A-A



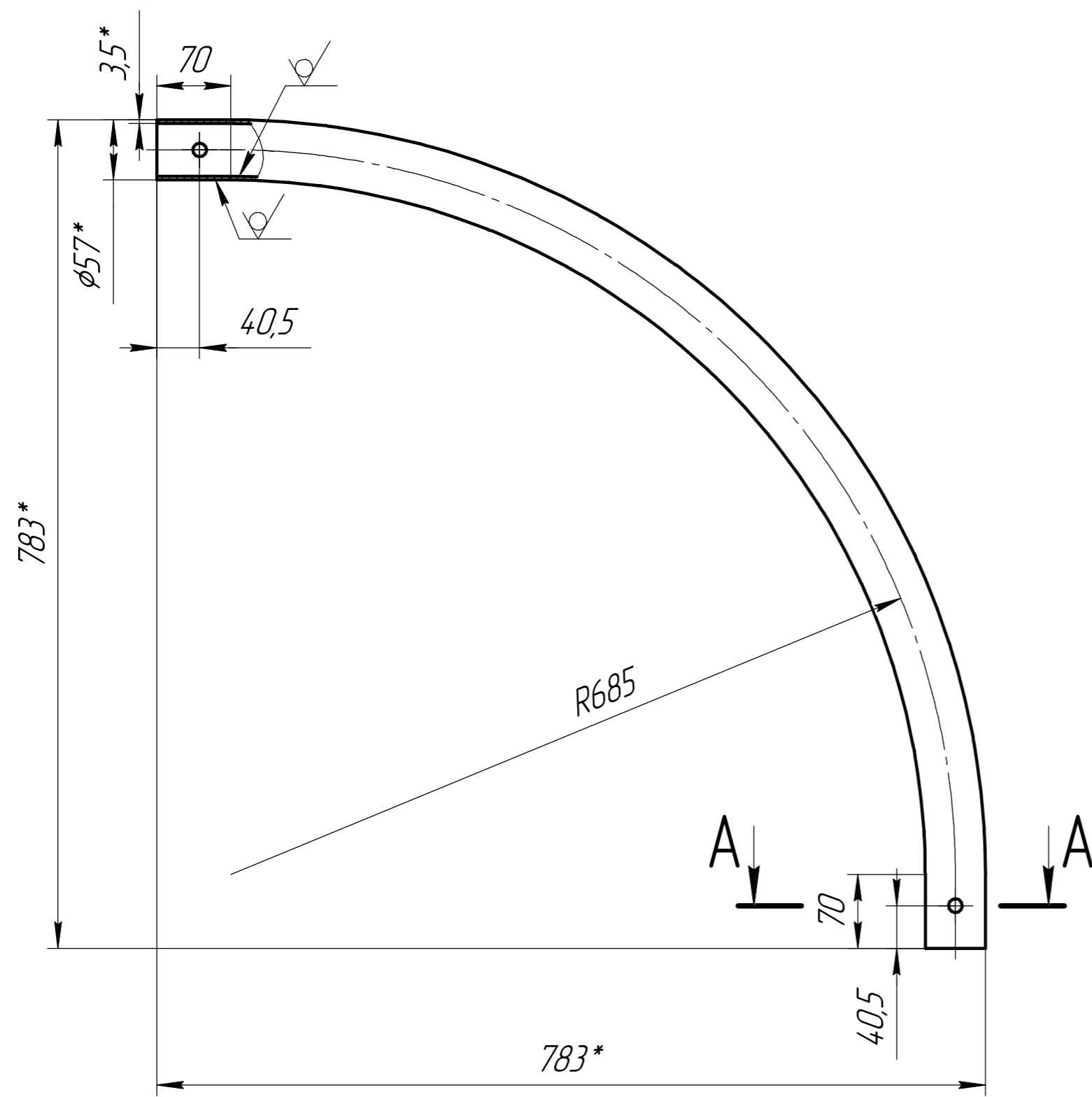
- 1 Сварные швы по ГОСТ 14771-76.
- 2 Катет шва назначить по толщине свариваемых деталей.
- 3 Общие допуски по ГОСТ 30893.2-vL
- 4 *Размеры для справок.
- 5 Покрытие

				ПК1.01.000 СБ				
Изм.	Лист	№ докум.	Подп.	Дата	Труба в сборе Сборочный чертеж	Лит.	Масса	Масштаб
Разраб.		Кукучкин Д.В.					5,92	1:5
Проб.						Лист	Листов 1	
Т.контр.								
И.контр.								
Утв.								

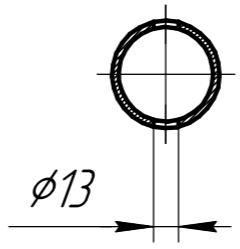
ПК1.01.001

√ Ra 20 (√)

Перв. примен.
Справ. №
Подп. и дата
Инд. № дцкл.
Взам. инв. №
Подп. и дата
Инд. № подл.



A-A(1:4)
2 места

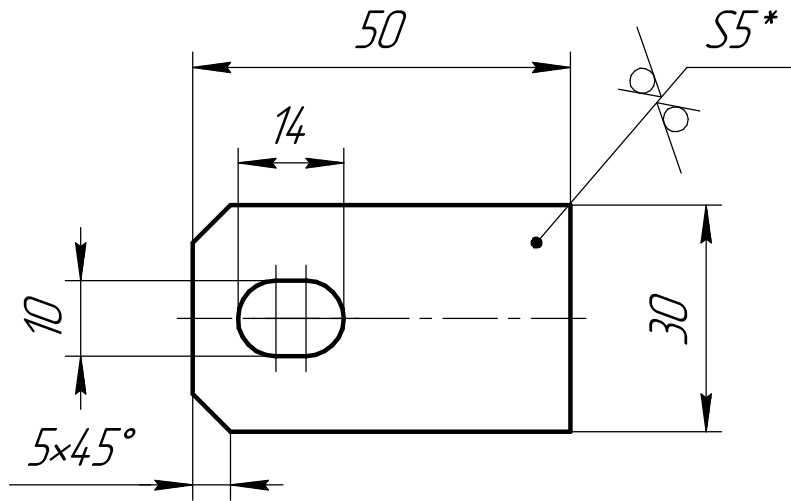


- 1 *Размеры для справок.
- 2 Остальные допуски по ГОСТ 30893-vl.
- 3 Острые кромки притупить.
- 4 Маркировать по ТУ изготовителя.

					ПК1.01.001			
Изм.	Лист	№ докум.	Подп.	Дата	Труба	Лит.	Масса	Масштаб
Разраб.		Кукушкин Д.В.					5,6	1:5
Проб.						Лист	Листов	1
Т.контр.								
И.контр.					Труба 57x3,5 ГОСТ 10704-91			
Утв.								

ПК1.01.002

$\sqrt{Rz 50 (\checkmark)}$



- 1 Остальные допуски по ГОСТ 30893-вЛ.
- 2 Острые кромки притупить.
- 3 Маркировать по ТУ изготовителя.

Перв. примен.

Справ. №

Подп. и дата

Инд. № дробл.

Взам. инв. №

Подп. и дата

Инд. № подл.

Изм.	Лист	№ докум.	Подп.	Дата
Разраб.		Кукушкин Д.В.		
Пров.				
Т.контр.				
И.контр.				
Утв.				

ПК1.01.002

ПЛАСТИК

СтЗпс ГОСТ 380-2005

Лит.	Масса	Масштаб
	0,05	1:1
Лист	Листов	1
АО "Криогаз"		