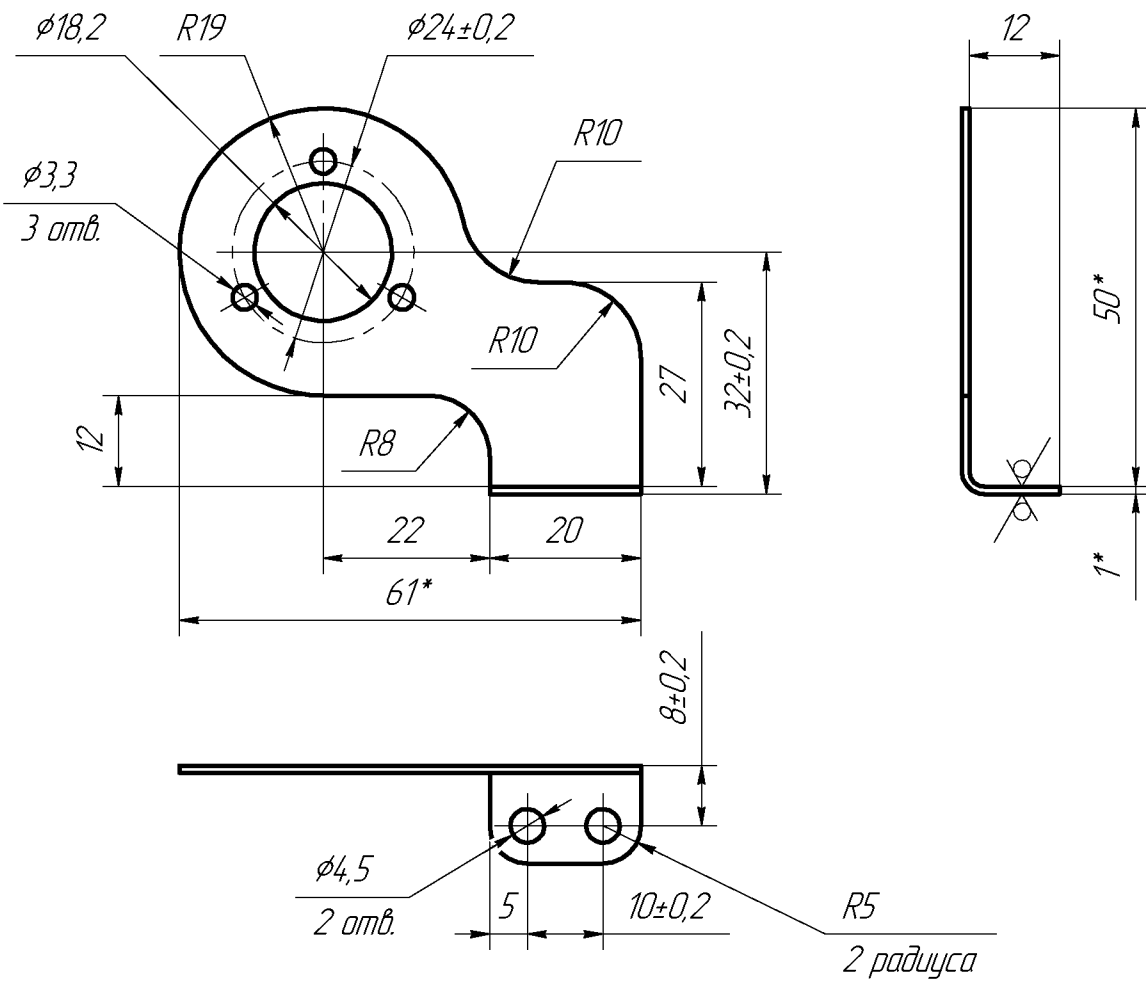


P66.20.009

√ Ra 12,5 (√)



- 1 *Размеры для справок.
- 2 Общие допуски по ГОСТ 30893.1: H14, h14, $\pm \frac{IT14}{2}$.
- 3 Покрытие: Ц9.хр.
- 4 Острые кромки не допускаются.
- 5 Остальные ТТ по ЮИГД.1000000.002 ТУ.

Перв. примен. P66.20.000
Справ. №
Подп. и дата
Инд. № дробл.
Взам. инв. №
Подп. и дата
Инд. № подл.

				P66.20.009			
Изм.	Лист	№ докум.	Подп.	Дата	Лит.	Масса	Масштаб
Разраб.						0,013	1:1
Пров.					Лист	Листов	1
Т.контр.					БТ-ПН-100 ГОСТ 19904-90		
И.контр.					Лист К270В ГОСТ 16523-97		
Утв.							