

ССТВ-6.3.4_34.00.000 СБ

Перв. примен.

Справ. №

А

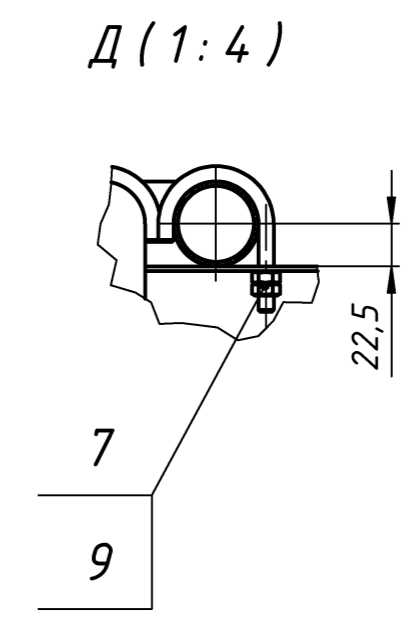
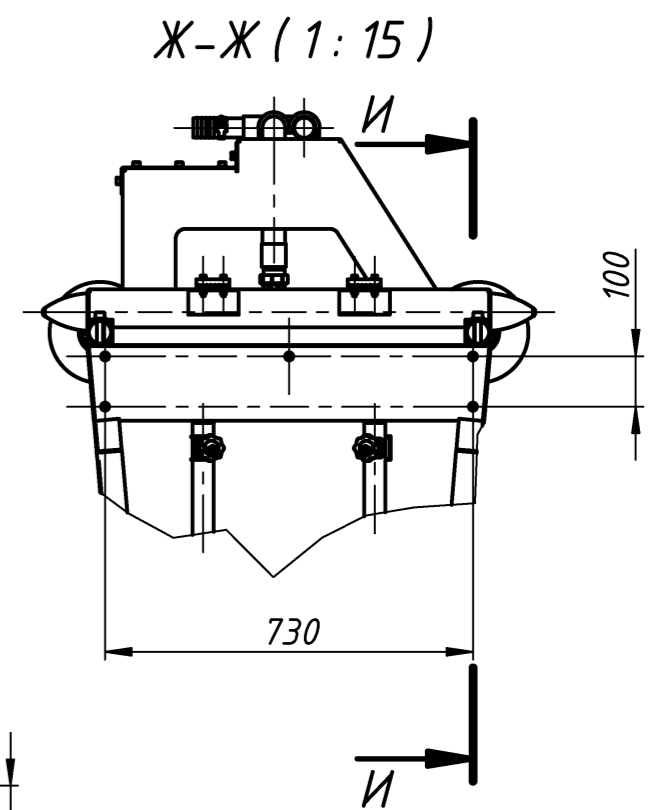
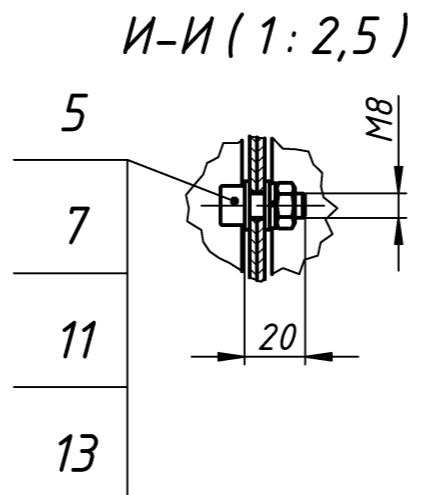
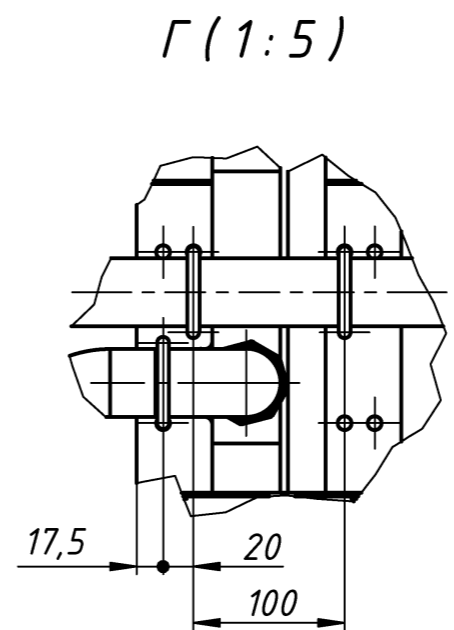
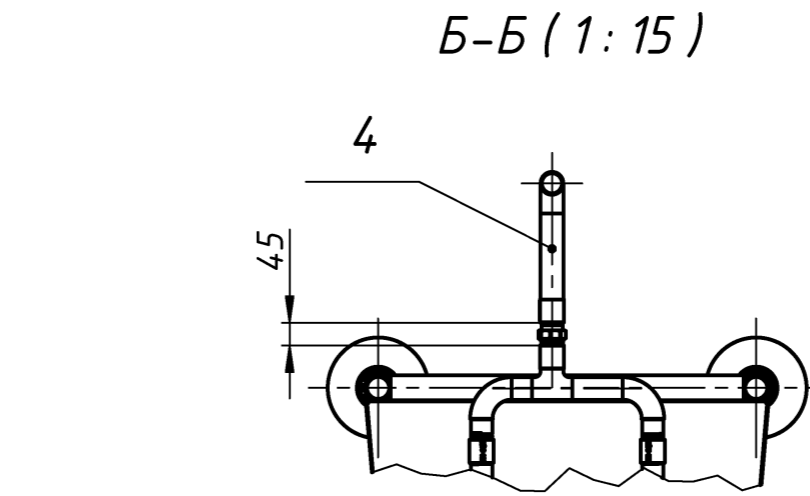
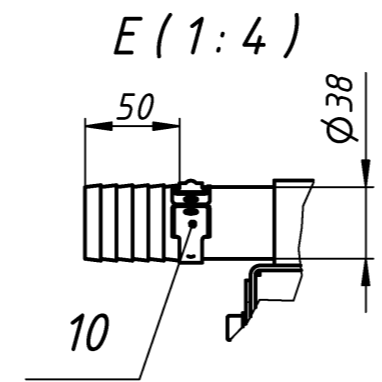
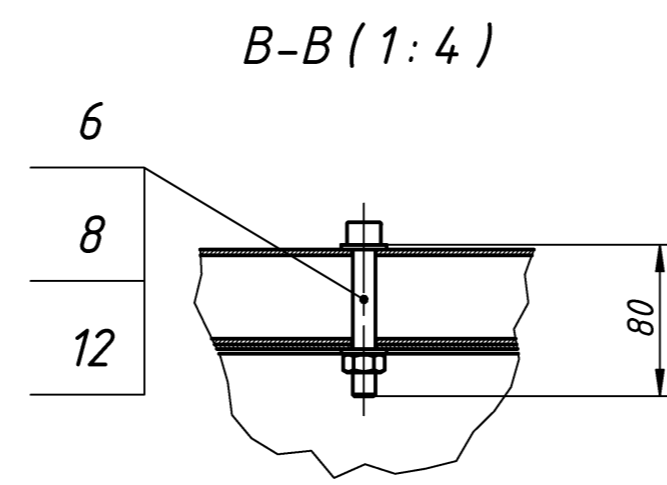
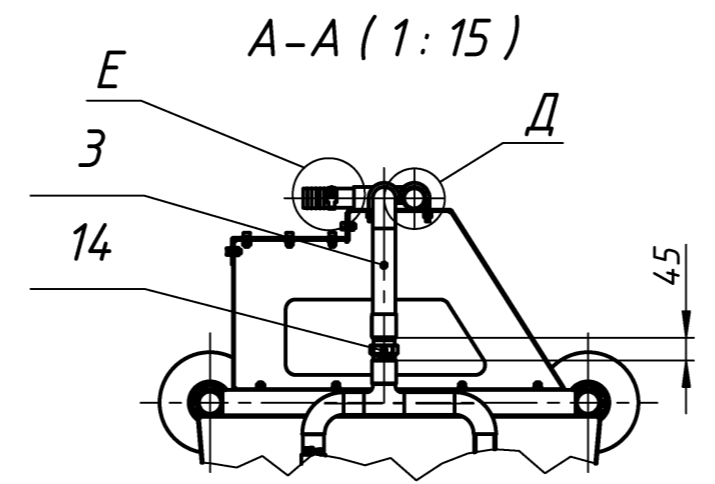
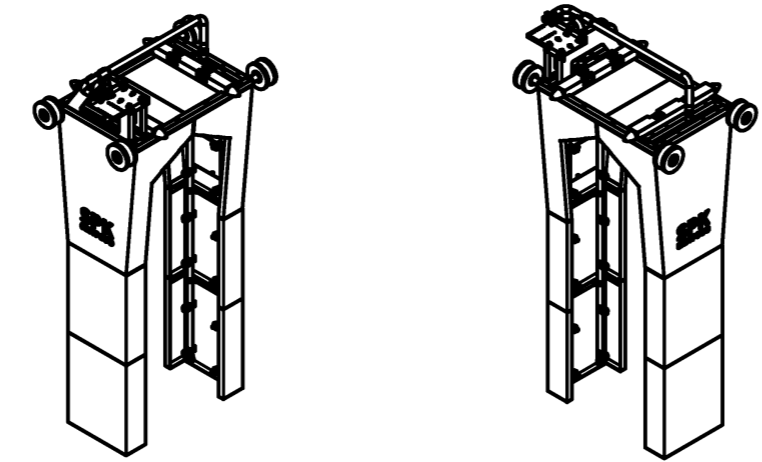
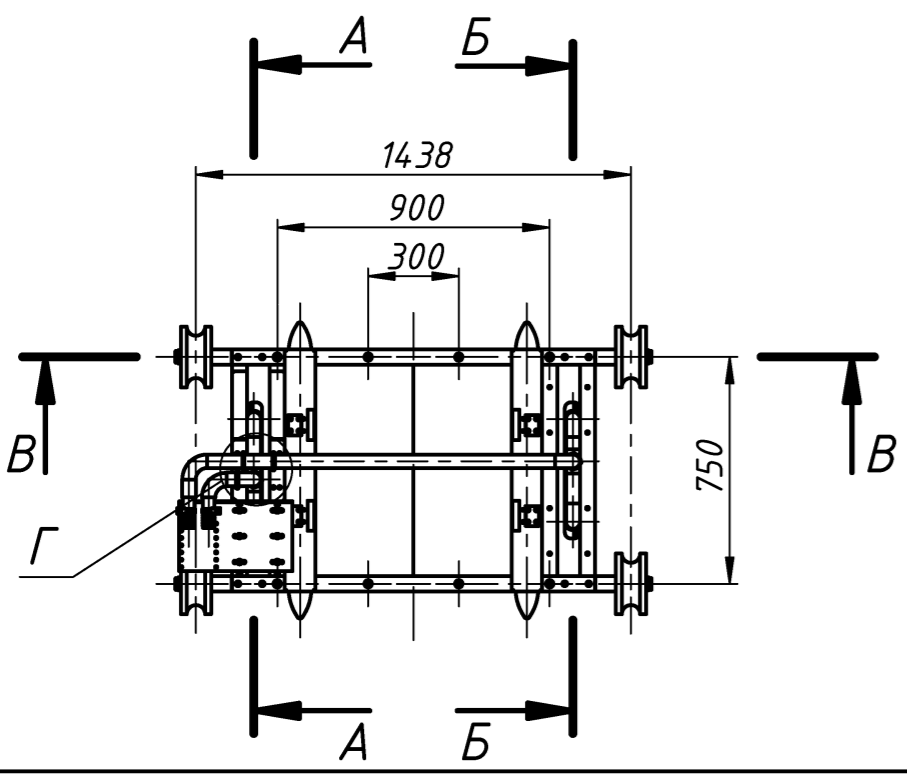
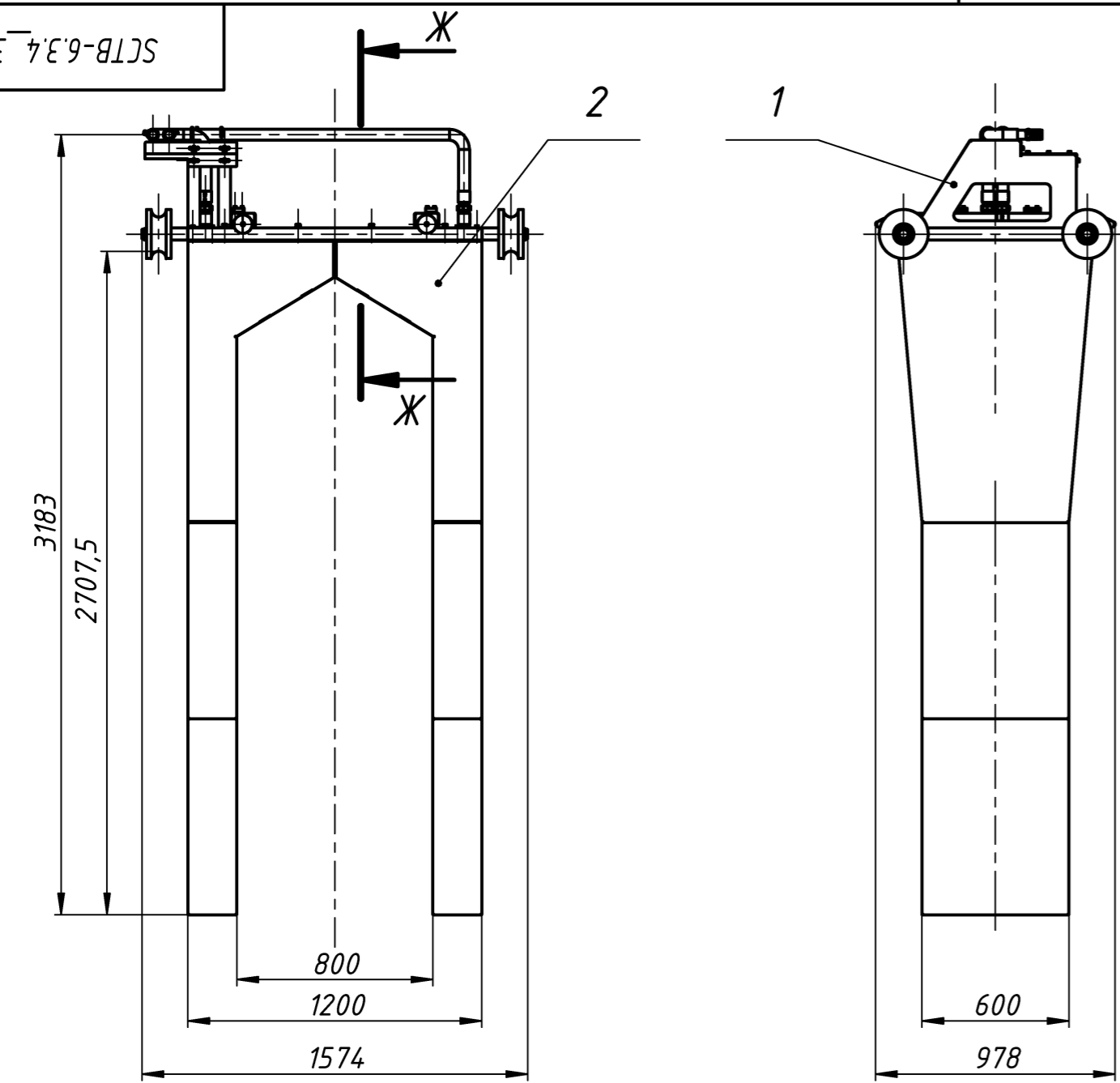
Подп. и дата

Инв. № дубл.

Взам. инв. №

Подп. и дата

Инв. № подл.



- 1 Все размеры для справок.
- 2 Неуказанные предельные отклонения размеров $\pm IT14/2$.
- 3 Маркировать обозначением чертежа любым удобным способом.
- 4 Момент затяжки резьбовых соединений по РД 37.001.131-89:
- M12 (7,0...8,0 кгс*м)
- 5 Перед сборкой обработать поверхности резьбовых соединений (метизов) - резьбовым фиксатором Loctite 243 (поз. 15).
- 6 Перед сборкой трубопроводов уплотнить трубную цилиндрическую резьбу фумлентой (поз. 16).

				ССТВ-6.3.4_34.00.000 СБ		
Изм.	Лист	№ докум.	Подп.	Дата	Коллектор подвесной	
Разраб.						
Пров.					Лит.	Масса
Т. контр.						272
Нач. отд.					Лист	Листов
Н. контр.						1
Утв.						