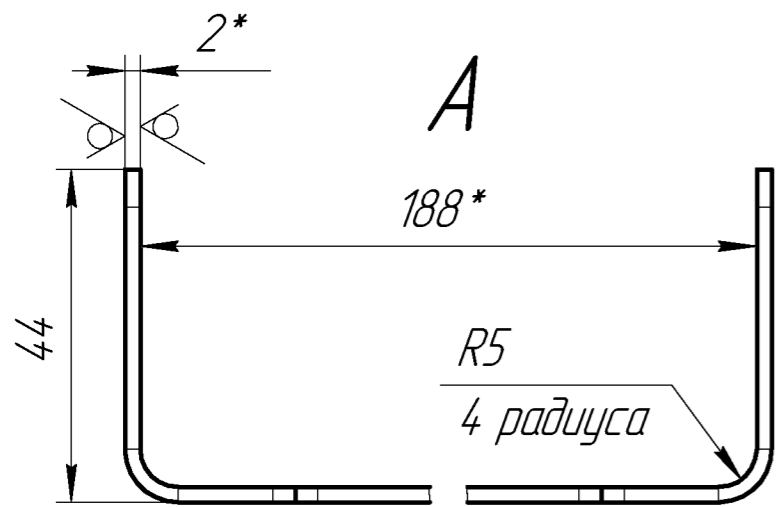
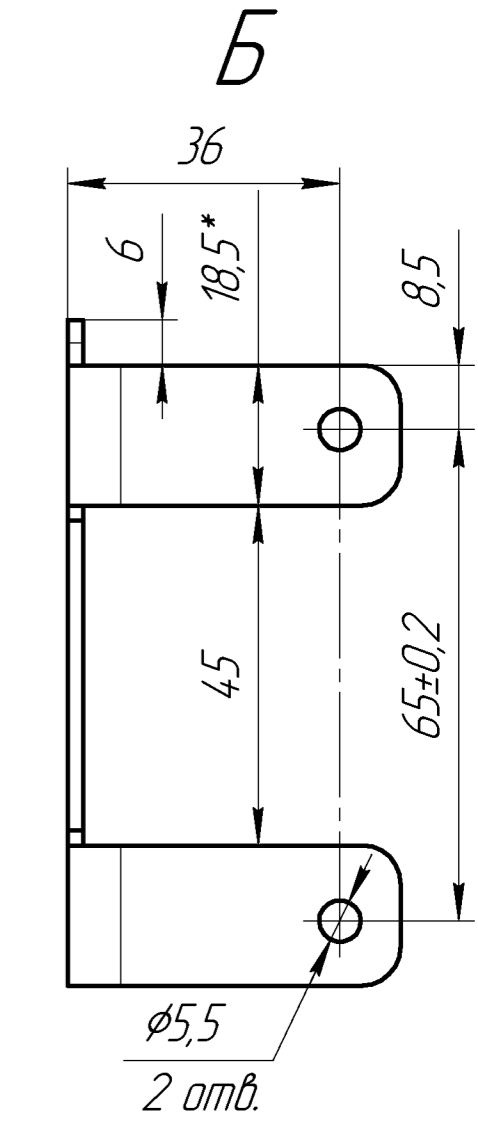
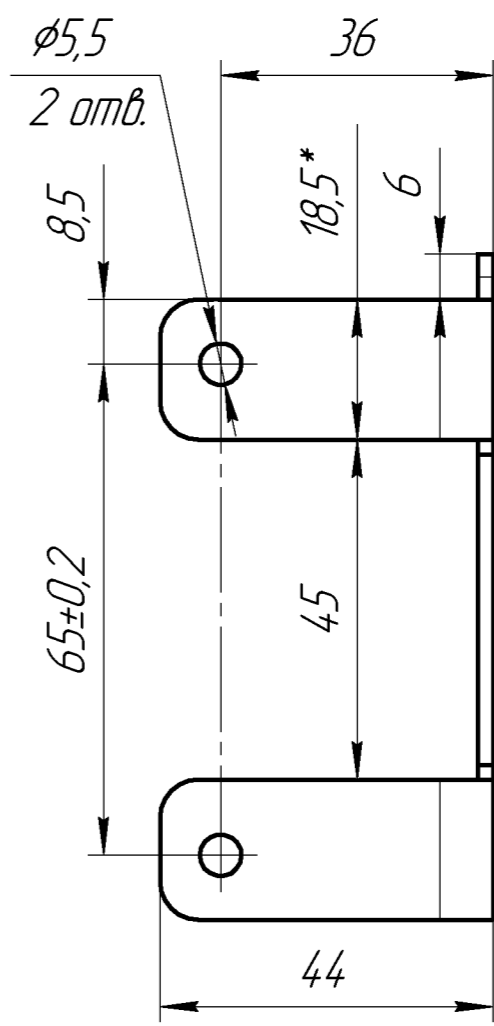
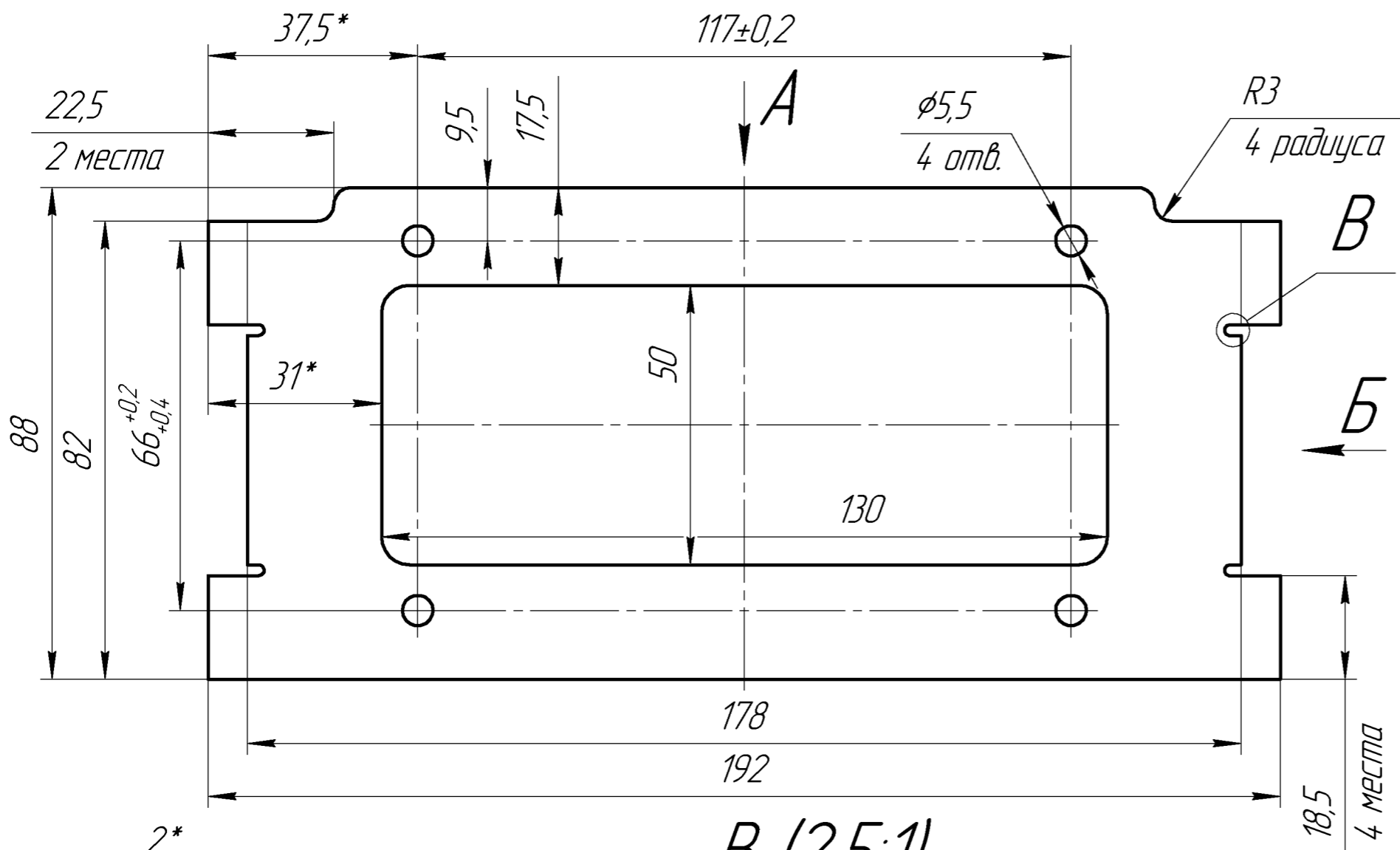


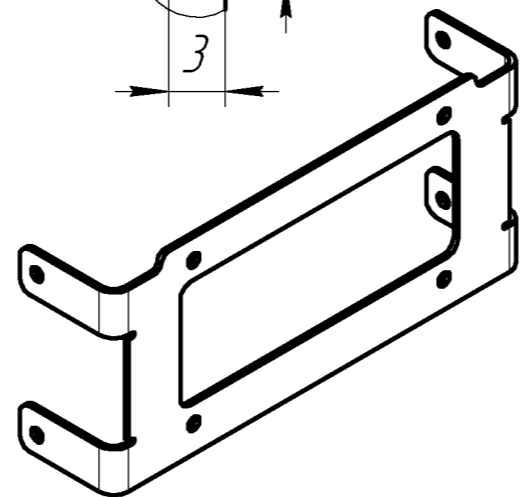
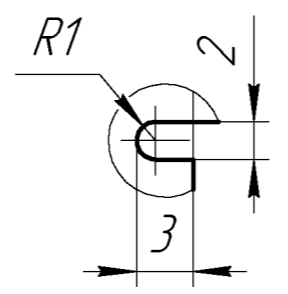
P66.40.411

√ Ra 12,5 (√)

Перв. примен.	Р66.40.410
Справ. №	
Подп. и дата	
Изм. №	
Взам. инв. №	
Инд. № дробл.	
Подп. и дата	
Инд. № подл.	



B (2,5:1)
4 места



- 1 *Размеры для справок.
- 2 Неуказанные предельные отклонения размеров H14, h14, ±IT14/2.
- 3 Неуказанные радиусы скруглений R5 мм.
- 4 Остальные ТТ по ЮИГД.100000.002ТУ.

					P66.40.411			
Изм.	Лист	№ докум.	Подп.	Дата	Кронштейн БП	Лит.	Масса	Масштаб
Разраб.							0,19	1:1
Проб.						Лист	Листов	1
Т.контр.					Лист			
И.контр.					Лист			
Утв.					Лист			
					БТ-ПН-2 ГОСТ 19904-90 К270В ГОСТ 16523-97			
					Копировал			
					Формат А3			