

√ Ra 12,5 (✓)

P66.20.015

Перв. примен.

Справ. №

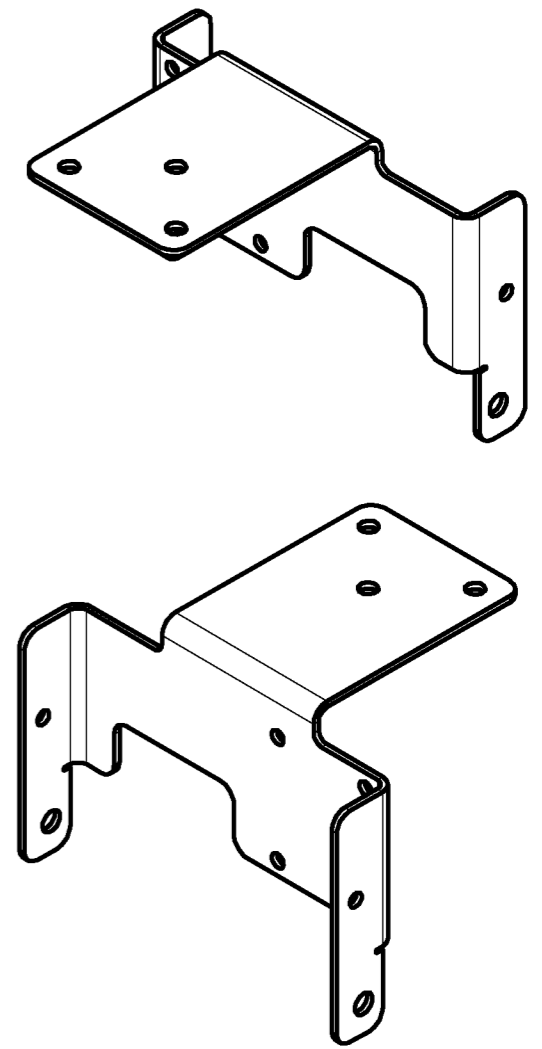
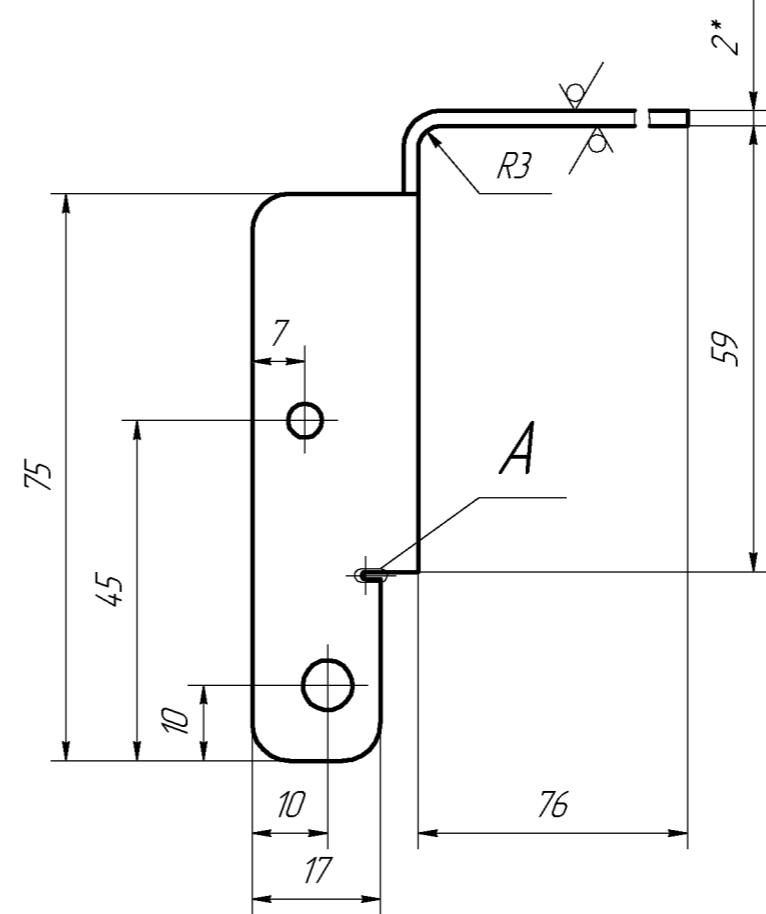
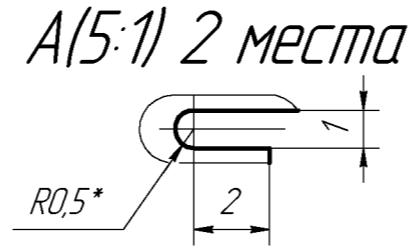
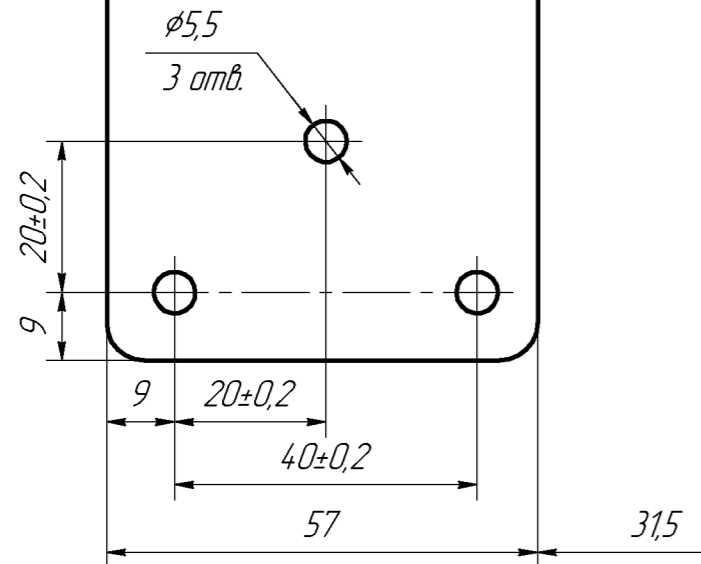
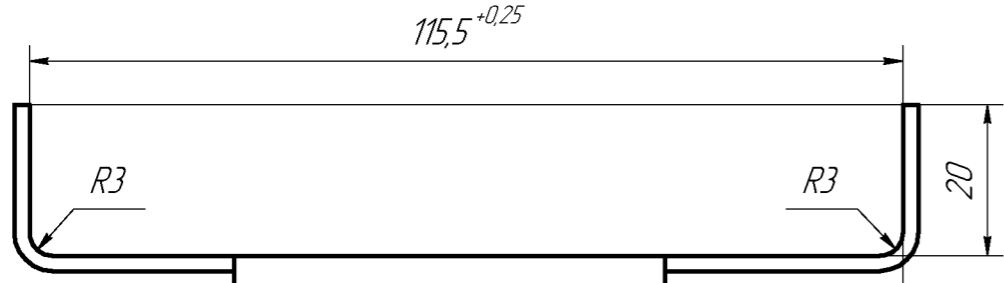
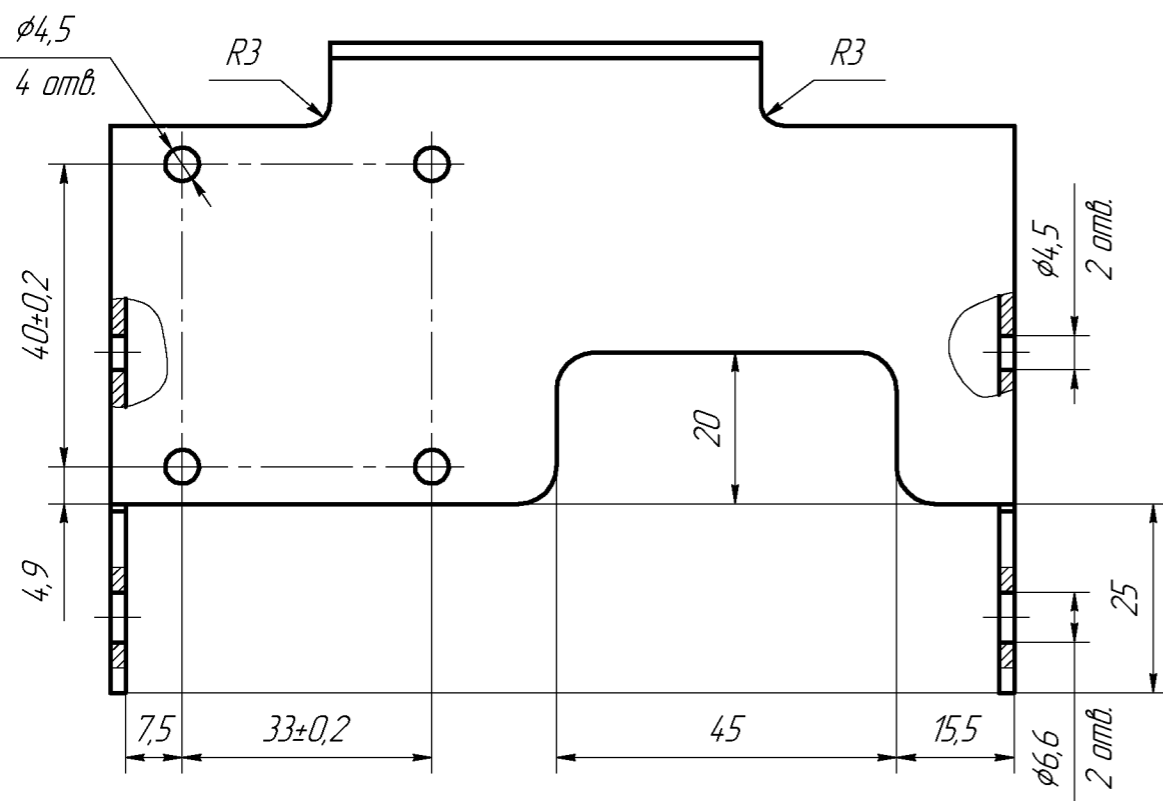
Подп. и дата

Инд. № дробл.

Взам. инв. №

Подп. и дата

Инд. № подл.



- 1 *Размеры для справок.
- 2 Общие допуски по ГОСТ 30893.1: H14, h14, ± $\frac{IT14}{2}$.
- 3 Неуказанные радиусы скруглений 5 мм.
- 4 Покрытие: Ц9.хр.
- 5 Острые кромки не допускаются.
- 6 Допускается изготавливать сварной.
- 7 Остальные ТТ по ЮИГД.100000.002 ТУ.

				P66.20.015				
Изм.	Лист	№ докум.	Подп.	Дата	Кронштейн	Лит.	Масса	Масштаб
Разраб.							0,19	1:1
Проб.						Лист	Листов 1	
Т.контр.								
И.контр.					Лист	Листов 1		
Утв.					БТ-ПН-2,00 ГОСТ 19904-90 К270В ГОСТ 16523-97			
					Копировал		Формат А3	