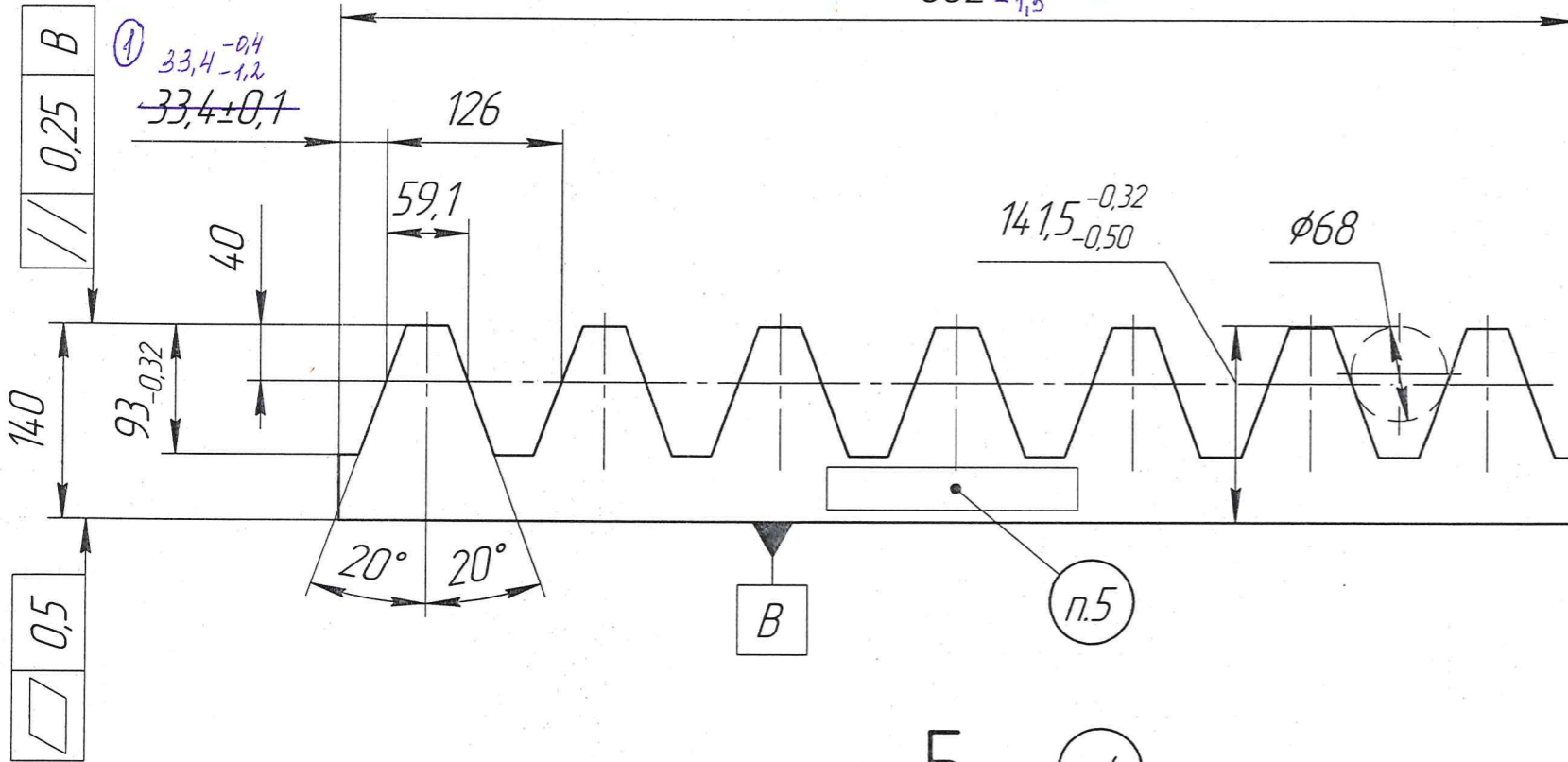


ШВ.21.6.01-00.10

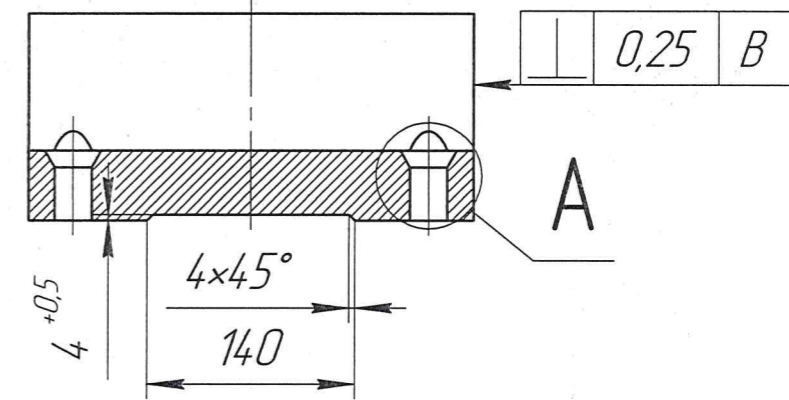
$\sqrt{Ra\ 12,5}$

882<sup>-0,3</sup><sub>-1,3</sub> ①

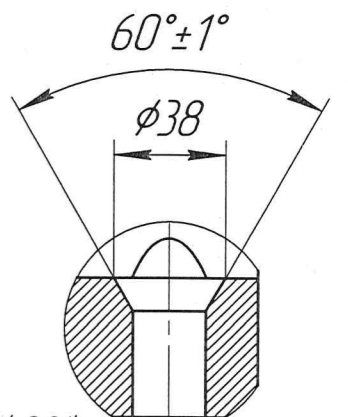


Модуль	m	40
Размер по роликам	M	14,15 <sup>-0,32</sup> <sub>-0,5</sub>
Диаметр ролика	D	68
Измерительная высота зуба	h <sub>ay</sub>	93 <sup>-0,32</sup>
Число зубьев	z	7
Нормальный шаг	P <sub>n</sub>	126
Обозначение чертежа сопряжённого зубчатого колеса	1012-002282	

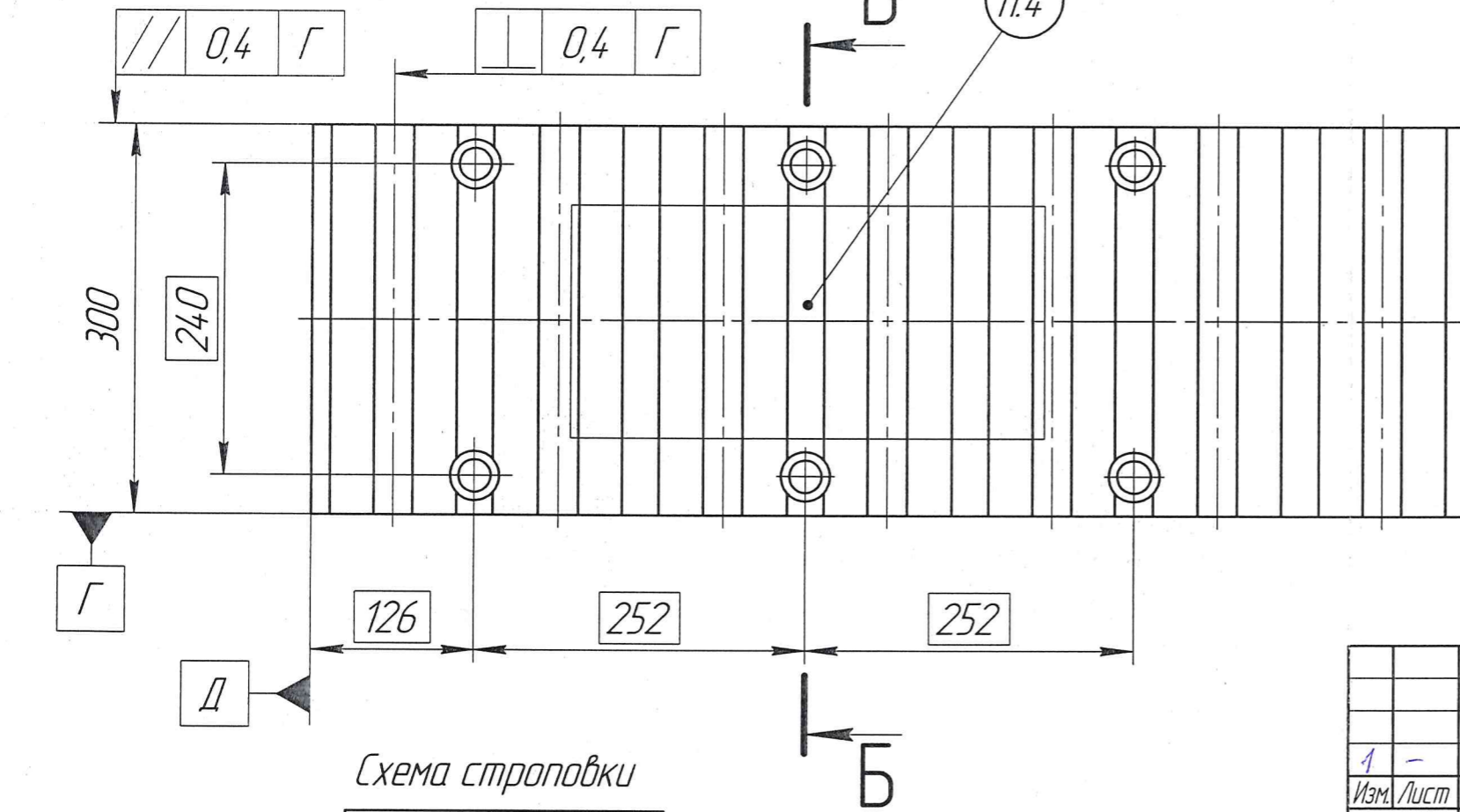
Б-Б



A(1:2,5)

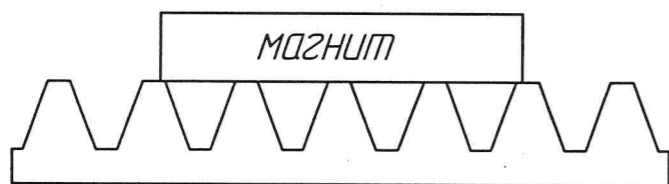


$\sqrt{Ra\ 3,2}$  6 отв.  $\phi 25H12^{(+0,21)}$   
 $\phi 0,8$  В Г Д



- Общие допуски по ГОСТ 30893.1: H14, h14, ±IT14/2
- HB 240...285
- \*Размер для справок.
- Места захвата магнитом
- Маркировать 4 ударным способом шрифтом 5-пр3 ГОСТ 26.008-85.

Схема строповки



ШВ.21.6.01-00.10			
1 -	ОТП. 29-24	21.05.24	
Изм. Лист	№ докум.	Подп.	Дата
Разраб.	Легнев А.Н.	Легнев	21.05.24
Проб.			
Т.контр.	Егоров Д.А.	Егоров	21.05.24
Н.контр.			
Утв.	Гетьман В.Н.	Гетьман	21.05.24
Рейка зубчатая		Лист	1
		155,0 ГОСТ 19903-2015	
		45 ГОСТ 1577-93	
Лит.	Масса	Масштаб	
	189,49	1:5	
РЦЛТ			

Копировал

Формат А3

Перв. примен.

Справ. № 1.01.3-002707

Подп. и дата

Взам. инв. №

Инв. №

Подп. и дата

Инв. №