

ШВ.21.6.01-00.06

858^{-0,2}_{-1,4} ①

√ Ra 12,5 (√)

Модуль	m	40
Размер по роликам	M	14,5 ^{-0,32} _{-0,5}
Диаметр ролика	D	68
Измерительная высота зуба	h _{ay}	93 ^{-0,32}
Число зубьев	z	6
Нормальный шаг	P _n	126
Обозначение чертежа сопряжённого зубчатого колеса	1012-002282	

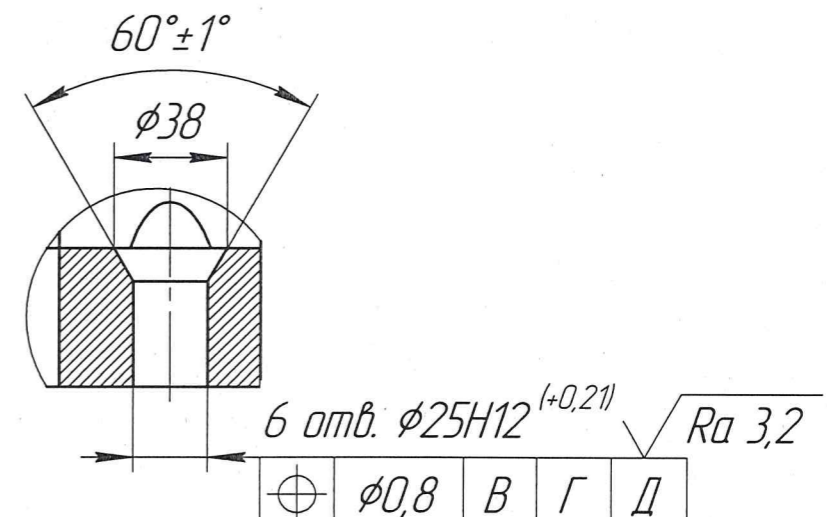
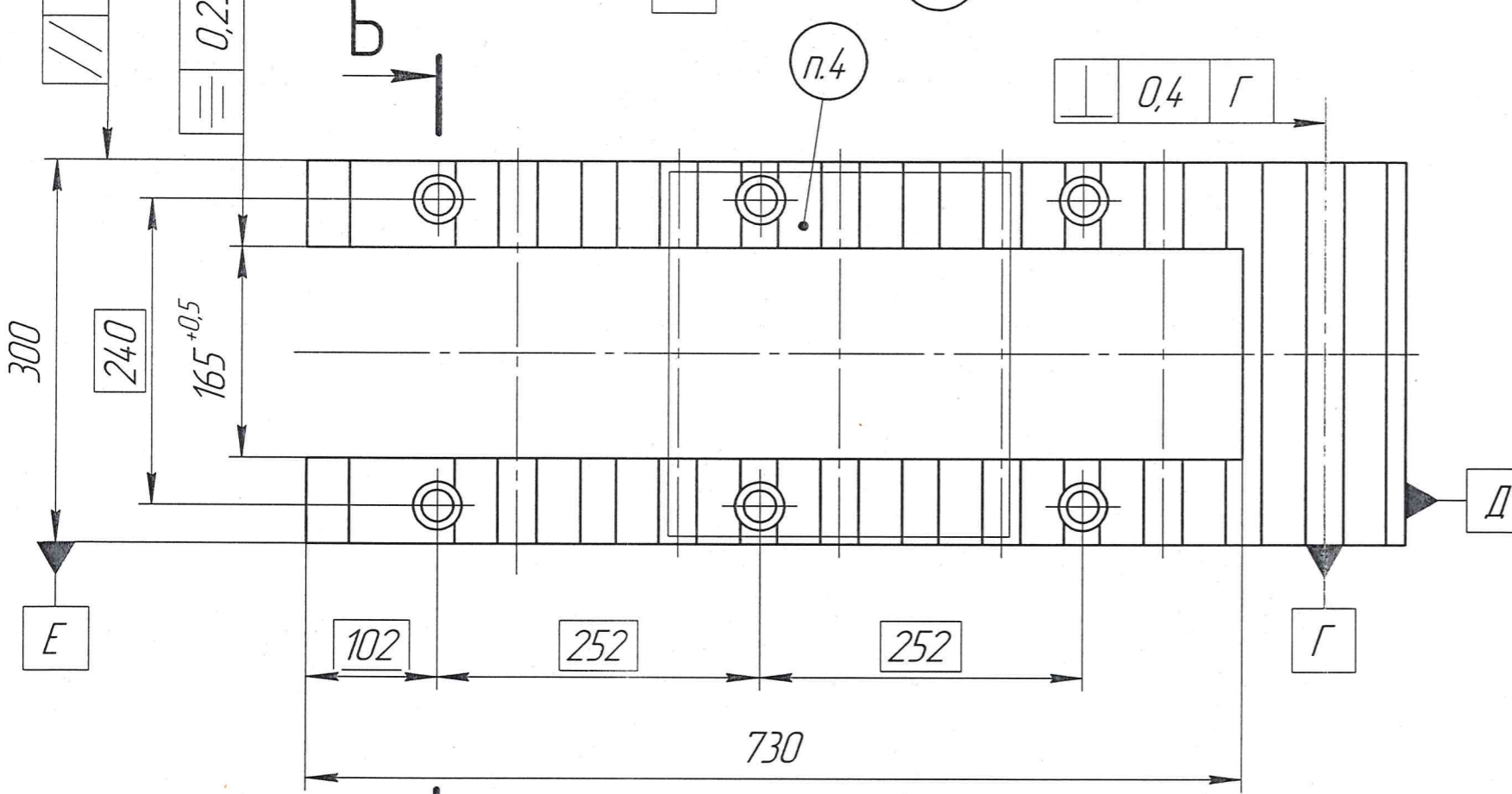
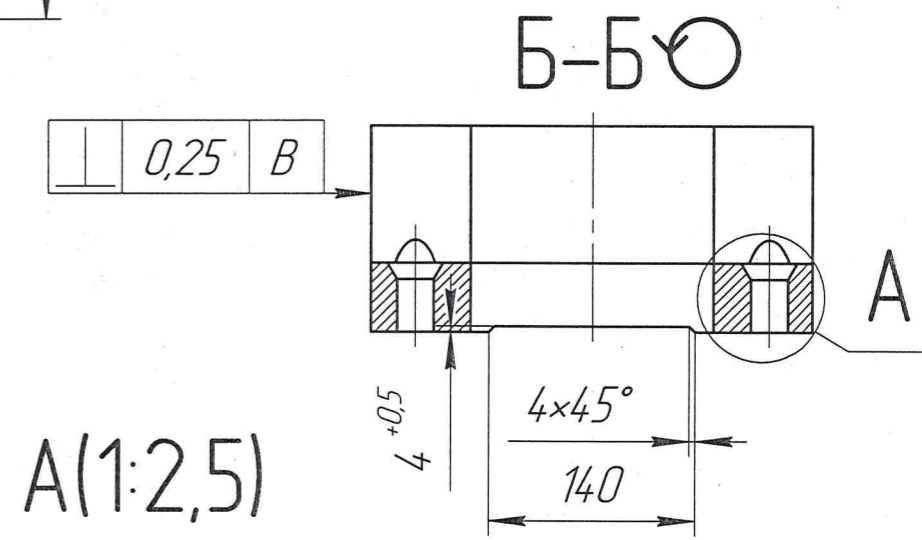
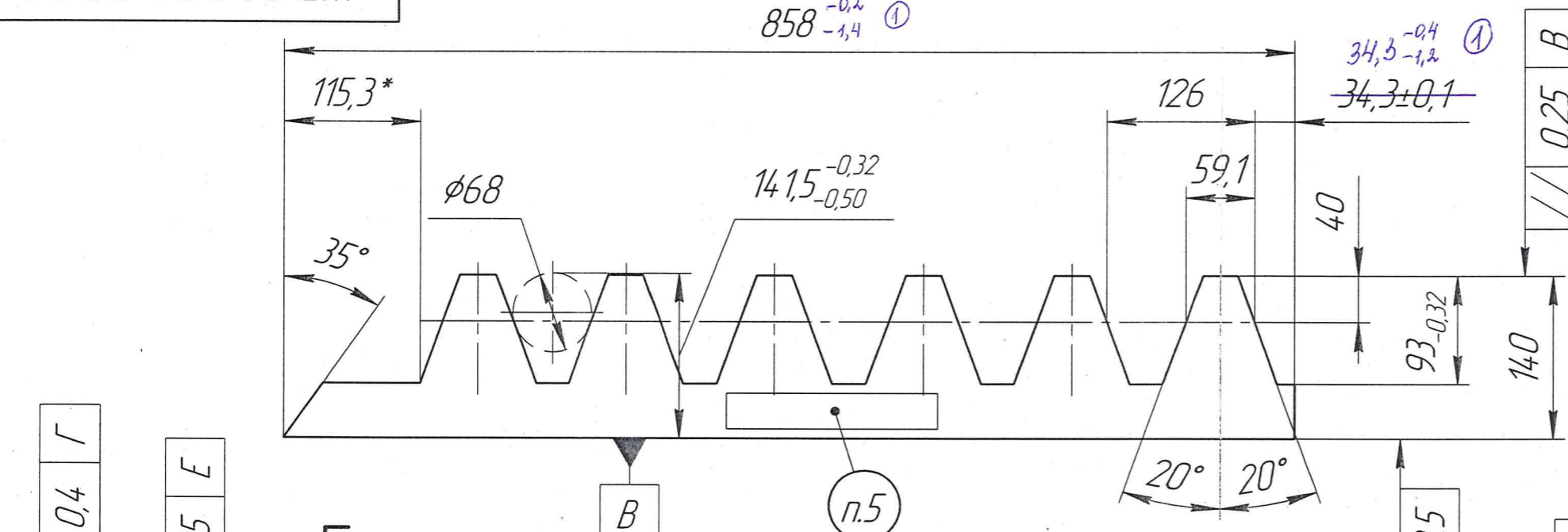
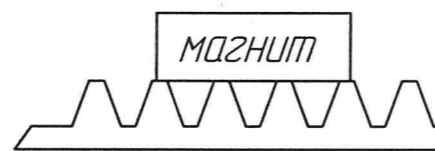


Схема строповки



- Общие допуски по ГОСТ 30893.1: H14, h14, ±IT14 / 2
- HB 240...285
- *Размер для справок.
- Места захвата магнитом
- Маркировать 4 ударным способом шрифтом 5-пр3 ГОСТ 26.008-85.

1	-	ОТП. 29-24	Лепнев А.Н.	21.05.24
Изм.	Лист	№ докум.	Подп.	Дата
Разраб.	Лепнев А.Н.	Лепнев А.Н.	Лепнев А.Н.	Лепнев А.Н.
Пров.				
Т.контр.	Егоров Д.А.			
Н.контр.				
Утв.	Гетьман В.В.			

ШВ.21.6.01-00.06		
Лист	Масса	Масштаб
	92,84	1:5
Лист		Листов 1
Лист 155,0 ГОСТ 19903-2015		РЦЛТ
Лист 45 ГОСТ 1577-93		Формат А3

Копировал

Формат А3

Перв. примен.
Справ. № 4KB21.6.04.02.00.004
Подп. и дата
Взам. инв. № Инв. № одобр.
Подп. и дата
Инв. № подл.