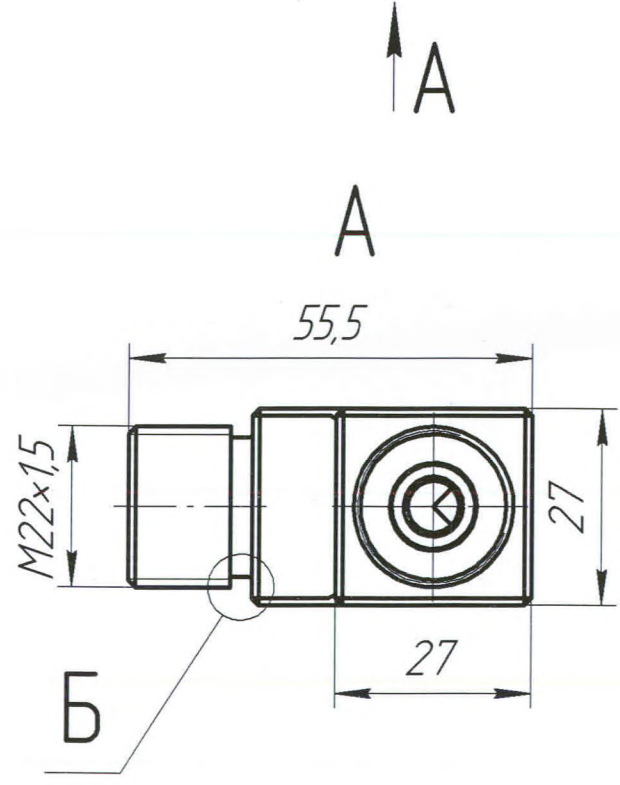
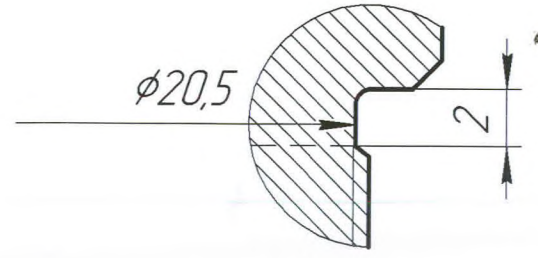
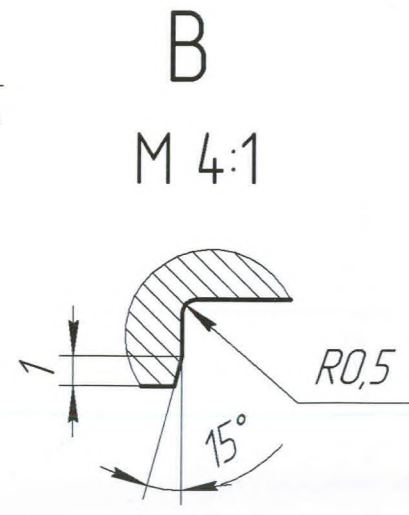
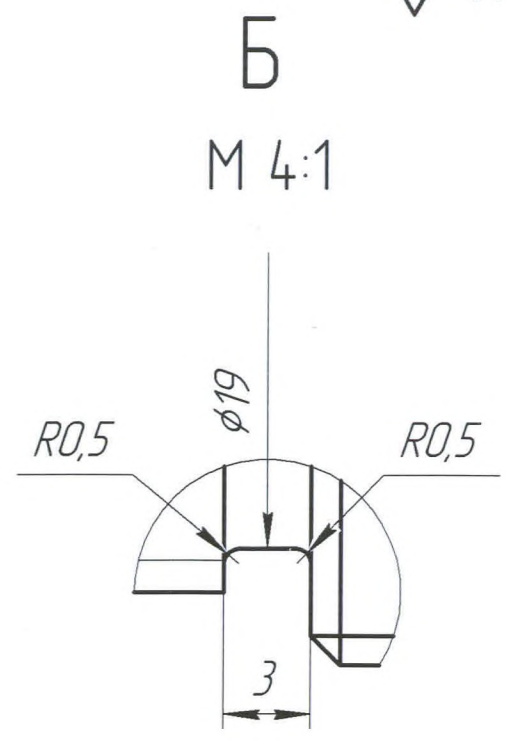
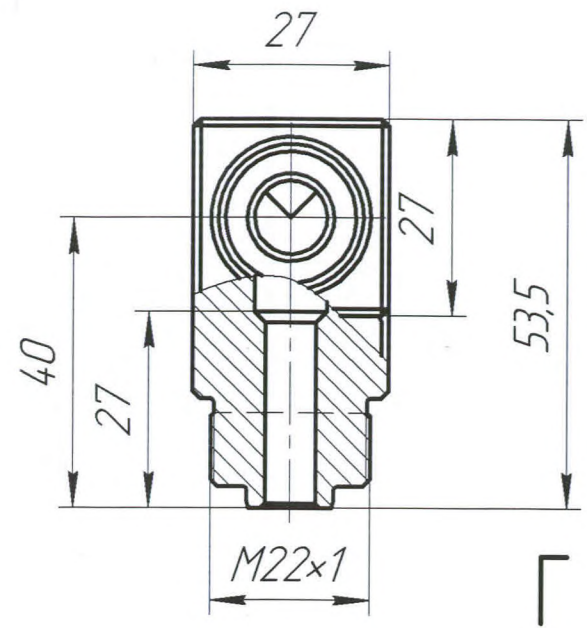
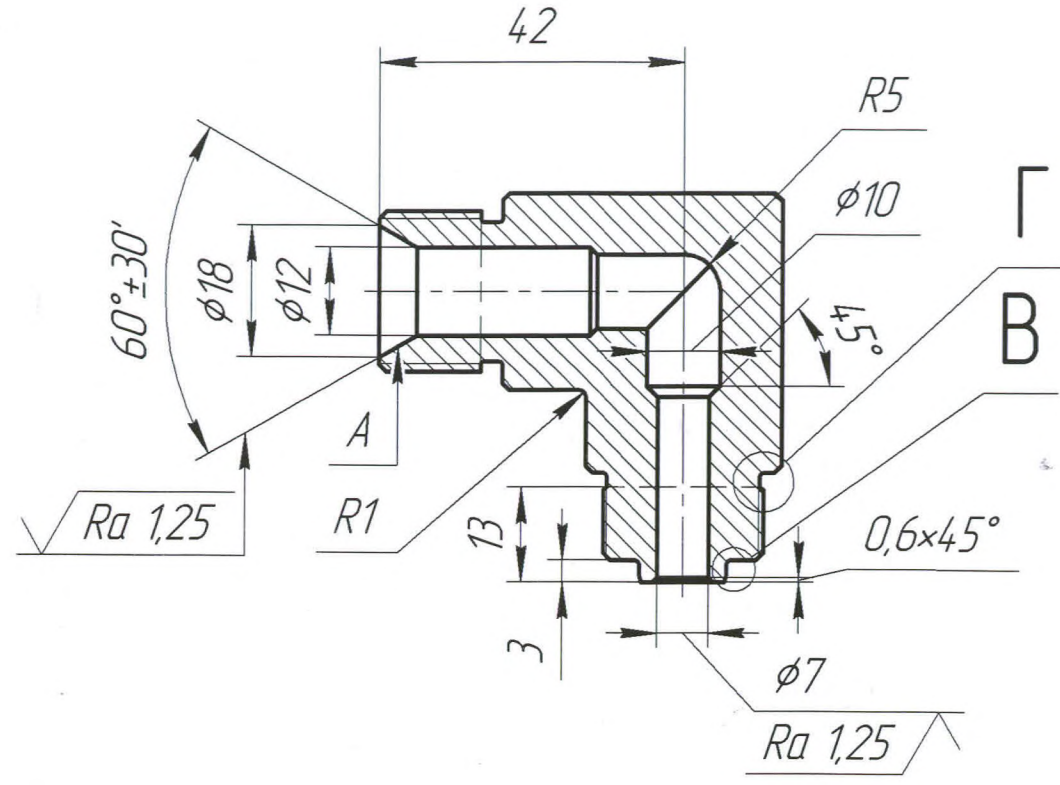


A.15.01.01A.00.70

√ Rz 20 (√)



1. HRC 38-40
2. Радиальное биение поверхности А относительно оси резьбы 0.05 мм
3. Неуказанные предельные отклонения по ОСТ 1.00022-80
4. Резьба по ОСТ 1.00010-81
5. Деталь используется для подсоединения в систему смотровой трубки А.15.011.01.01

				A.15.01.01A.00.70			
Изм.	Лист	№ докум.	Подп.	Дата	Лит.	Масса	Масштаб
Разраб.						0,7	1:1
Проб.					Лист	Листов	1
Т.контр.					Сталь 12X13 ГОСТ 5632-2014		
Н.контр.							
Утв.							

Перв. примен.

Справ. №

Подп. и дата

Инв. № дробл.

Взам. инв. №

Подп. и дата

Инв. № подл.