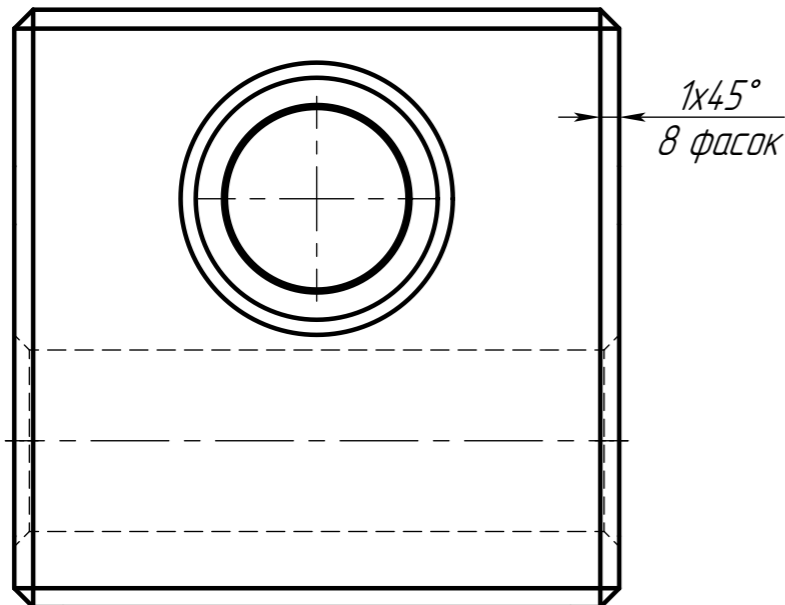


Рисунок 2.

Допускаемый вариант изготовления.  
Остальное см. Рисунок 1.



- 1 \*Размеры для справок.
- 2 H14; h14; ±IT14/2.
- 3 Острые кромки притупить, заусенцы не допускаются.
- 4 Покрытие: Хим.Окс.прм. Площадь покрытия  $S_{покр}=0.85\text{дм}^2$ .

Инд.№ подл.	Подп. и дата
Т.контр.	Подп. и дата
Пров.	Подп. и дата
Разраб.	Подп. и дата
Изм.	Подп. и дата

					04.1728.00-01.21			
Изм.	Лист	№ докум.	Подп.	Дата	Коромысло	Лит.	Масса	Масштаб
Разраб.							0,22	2,5:1
Пров.						Лист	Листов	1
Т.контр.								
Н. контр.					40X ГОСТ 4543-71			
Утв.								