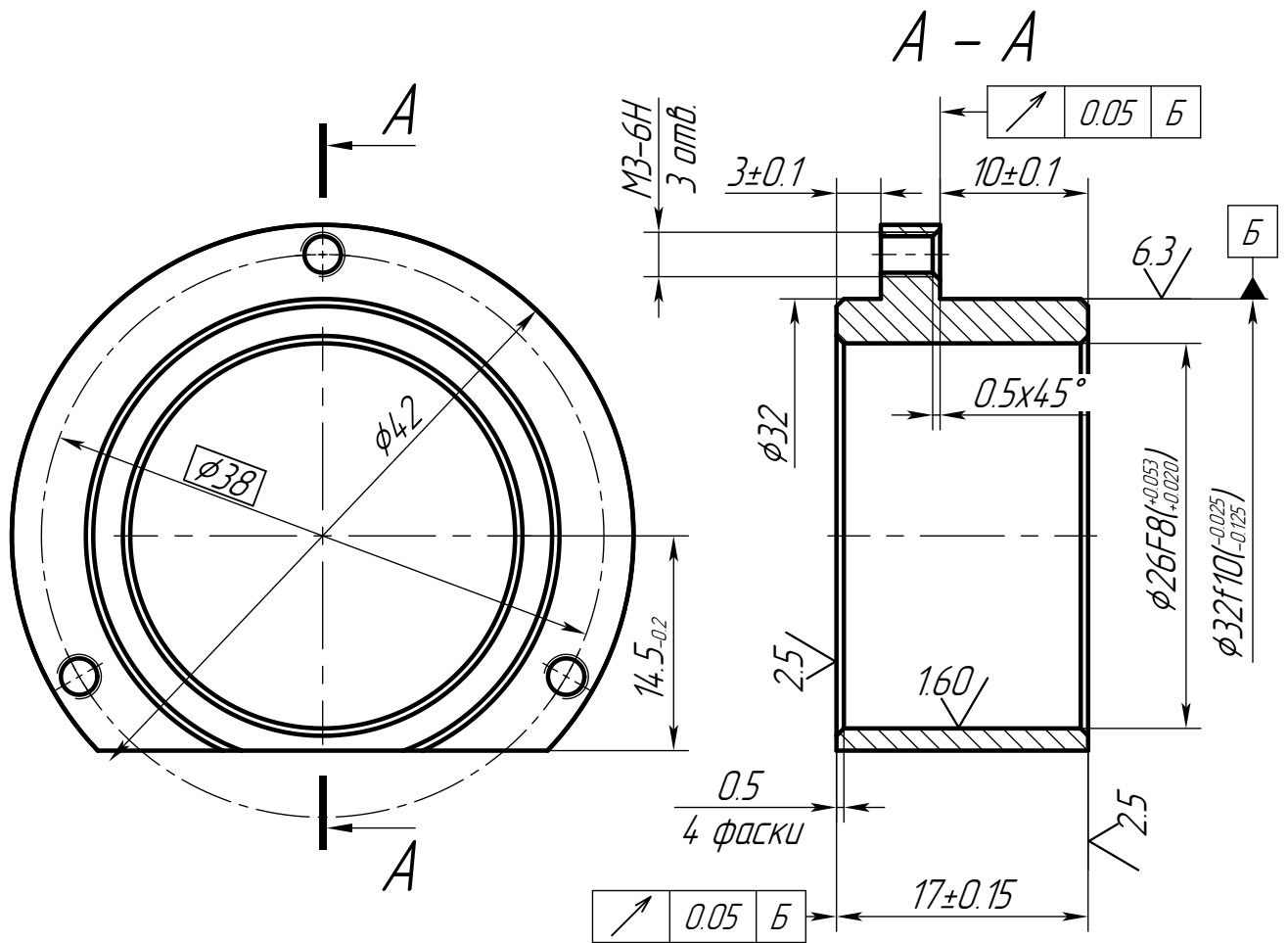


041728.00-0107

12.5 / (✓)



- 1 *Размеры для справок.
- 2 H14; h14; ±IT14/2.
- 3 Расположение отверстий в соответствии с чертежом.
- 4 Острые кромки притупить, заусенцы не допускаются.

Инв.№ подл.	Подп. и дата
Т.контр.	
Пров.	
Разрад.	
Изм.	
Лист	
№ докум.	
Подп.	
Дата	
Взам.инв.№	
Инв.№ дубл.	
Подп. и дата	

041728.00-0107

Втулка опорная

БрАЖ9-4 ГОСТ 18175-78

Лит.	Масса	Масштаб
	0,05	2:1
Лист	Листов	1