

Формат	Зона	Поз.	Обозначение	Наименование	Кол.	Примечание
				<u>Документация</u>		
A3			7755-2-0-0 СБ	Сборочный чертеж		
				<u>Сборочные единицы</u>		
A4	1		7755-2-1-0	Винт	1	2,38 кг
				<u>Детали</u>		
A3	2		97735.0.0.5-03	Бобышка	1	1,11 кг
A3	3		97735.0.0.6-03	Полукольцо	2	0,21 кг
A4	4		7755-2-0-1	Ушко	1	0,27 кг
A4	5		7755-2-0-1-01	Ушко	2	0,42 кг
A4	6		7755-2-0-2	Рычаг	1	5,42 кг
A4	7		7755-2-0-3	Скоба	1	0,35 кг
B4	8		7755-2-0-4	Заглушка		
				Лист Б-ПН-НО-20 ГОСТ 19903-74		
				Ст.3 ГОСТ 14637-89		
				φ370	1	16,9 кг

104/12-6

Инд. N подл. Подп. и дата
Взам. инв. N Инв. N дубл. Подп. и дата

Электролиз 1. Корп.1


7755-2-0-0

Механик цеха №3
Коновалов А.В.

Изм.	Лист	N докум.	Подп.	Дата	Лит.	Лист	Листов
- Нов.	11-3296-2004	7601					
Разраб.		Бояршинова	Лог			1	2
Проверил							
Рук. гр.		Апраксин	С.А. - 22.04				
ГИП		Соболь					
Зам.нач. ЦПКР		Кашкарова					
Нач. ЦПКР		Черных					

Крышка со струбциной и

Спецификация

 Цех ПКР ОАО "АВИСМА"
г. Березники 2004 г.

Формат	Зона	Поз.	Обозначение	Наименование	Кол.	Примечание
				<u>Стандартные изделия</u>		
				Ось ГОСТ 9650-80		
		10		6-14 h11x55.Ст3	1	0,072кг
		11		6-14 h11x75.Ст3	1	0,098кг
		12		Шайба 14.01		
				ГОСТ 9649-78	2	
		13		Шплинт 4x32		
				ГОСТ 397-79	2	
		14		Болт М10x25.56		
				ГОСТ 7798-70	4	

Тип и вид. Тип и вид. Тип и вид. Тип и вид. Тип и вид. Тип и вид. Тип и вид. Тип и вид. Тип и вид.

Электролиз 1. Корп.1

(Handwritten Signature)

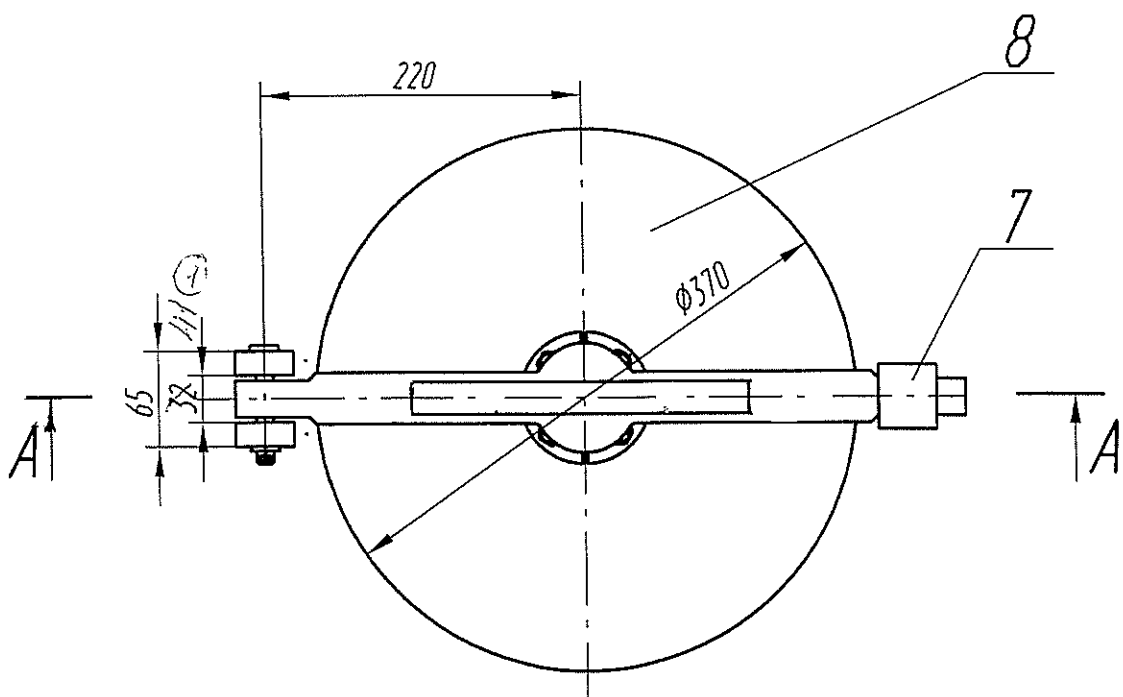
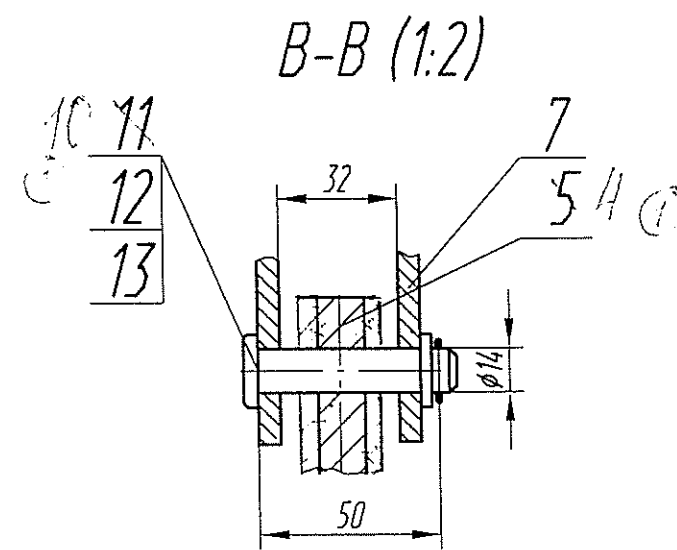
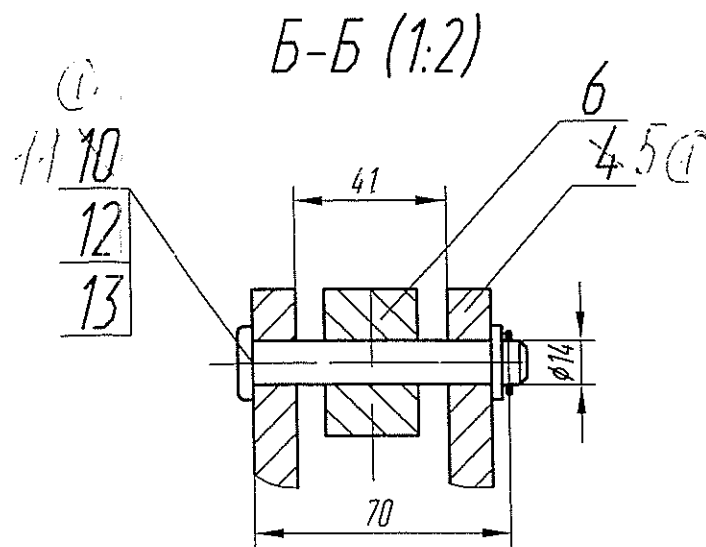
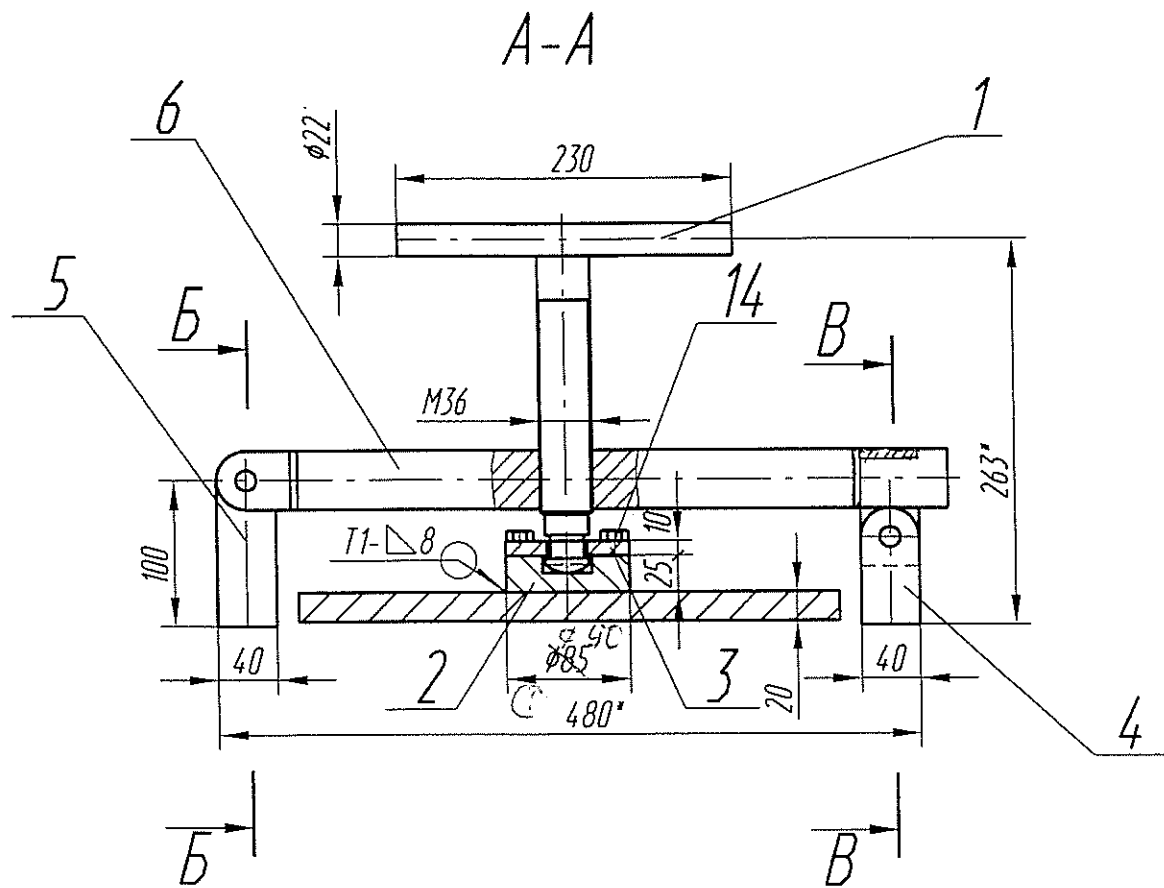
Изм.	Лист	№ докум.	Подп/л	Дата
-	100	И-3296-2004	<i>(Signature)</i>	

7755-2-0-0

Лист
2

7755-2-0-0 СБ

C:\Acaduser\EL\БЭН-10\7755-0-0\7755-2-0-0.dwg
22.04.2004 09:19 АЗ



1. Сварные швы по ГОСТ 5264-80.
2. Электроды типа Э-46 по ГОСТ 9467-75
3. + 1/15
- 2
4. * Размеры для исполнения.

КОНТРОЛЬ
ЭКЗЕМПЛЯР 108/128

Электролиз 1. Корп. 1 МЕХАНИК ЦЕХА №3

7755-2-0-0 СБ

1	-	И-3834-2546	Лит	14.12.
-	Нов.	И-3295-2004	Лит	
Изм.	Лист	И док.	Повп.	Дата
Разраб.	Бояринова		Лит	
Проверил				
Рук. гр.	Апраксин		Лит	27.04.
ГИП	Соболь			
Зам.нач.ЦПКР	Кашкарова			
Нач. ЦПКР	Черных			

Крышка со струбциной

Сборочный чертёж

Лит.	Масса	Масштаб
И	28	1:5
Лист	Листов 1	

Цех ПКР ОАО "АВИСМА"
г. Березники 2004 г.

Инв. № подл. | Подпись и дата | Взам. инв. № | Инв. № дубл. | Подпись и дата

Формат	Зона	Позиция	Обозначение	Наименование	Кол.	Примечание
				<u>Документация</u>		
A3			7755-2-1-0 СБ	Сборочный чертеж		
				<u>Детали</u>		
Б4	1		7755-2-1-1	Винт		
				Круг 36-В ГОСТ 2590-88		
				Ст3 ГОСТ 535-88		сб. черт.
				L=209	1	1,69 кг
Б4	2		7755-2-1-2	Пруток		
				Круг 22-В ГОСТ 2590-88		
				Ст3 ГОСТ 535-88		сб. черт.
				L=230	1	0,69 кг

КОНТРОЛЬНЫЙ
ЭЛЕМЕНТ № 109/12-Б

Электролиз 1.Корп.1


7755-2-1-0

МЕХАНИК ЦЕХА № 3 Г
КОНОВАЛОВ А.В.

Винт

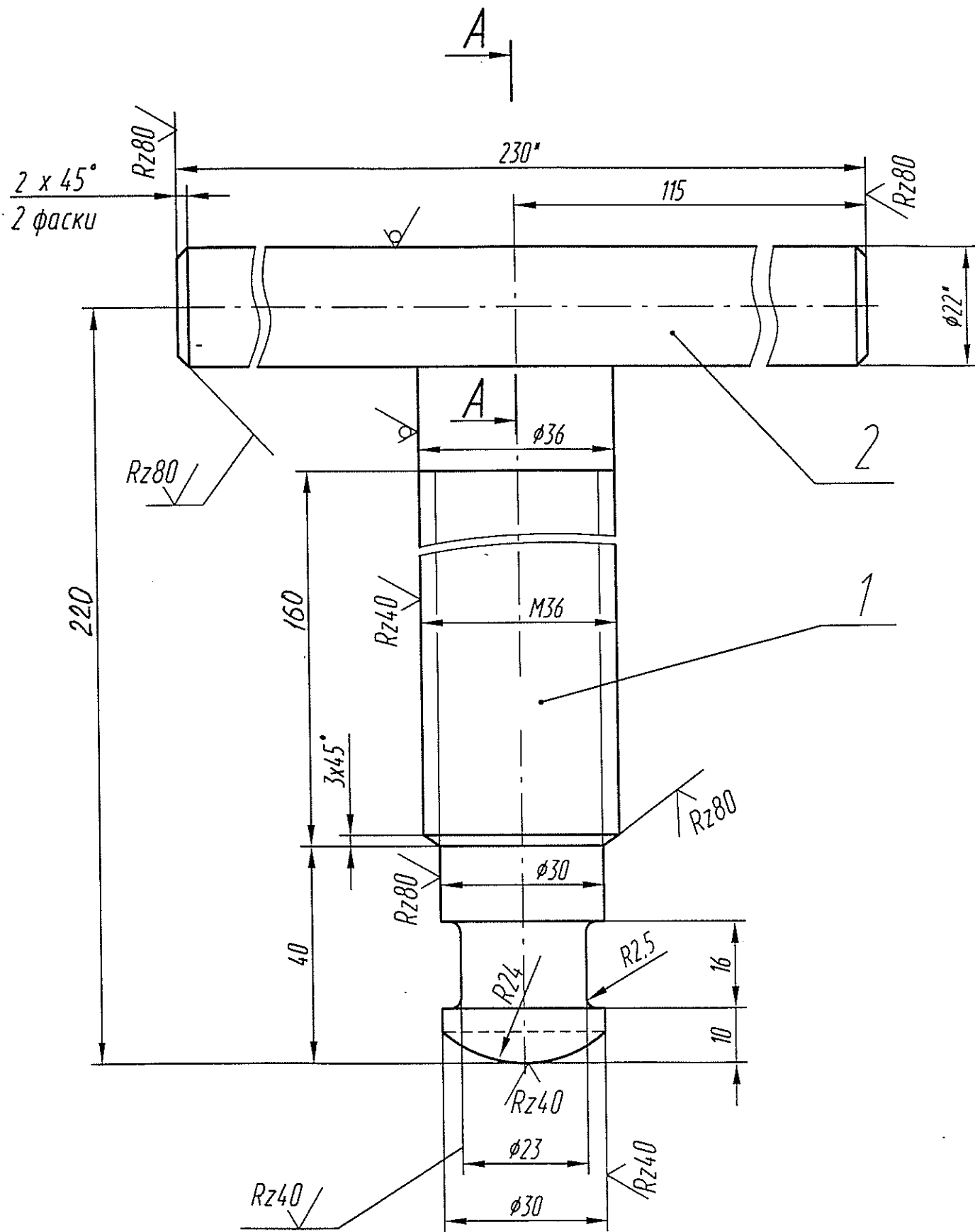
Лит.	Лист	Листов
И		1

Спецификация

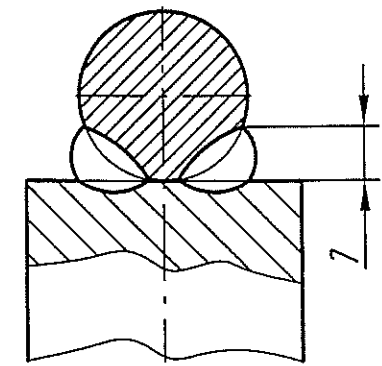
 Цех ПКР ОАО "АВИСМА"
г. Березники 2004 г.

Инв. и подл.	Взам. инв. N			
	Подп. и дата			
Изм.	Лист	N докум.	Подп.	Дата
-	Нов.	И-3296-2004	<i>Лео</i>	
Разраб.		Бояршинова	<i>Лео</i>	
Проверил			<i>С</i>	
Рук. гр.		Апраксин	<i>С.А.Акс</i>	27.04.
ГИП		Соболь		
Зам.нач.ЦПКР		Кашкарова		
Нач.ЦПКР		Черных		

7755-2-1-0 СБ



A-A



1. Сварные швы по ГОСТ 5264-80.
2. Электроды типа Э-46 по ГОСТ 9467-75
3. $h14, \pm \frac{IT15}{2}$
4. * Размеры для справок.

110/12-Б

Электролиз 1. Корп. 1

7755-2-1-0 СБ

МЕТАЛЛИЧЕСКИЙ ЦЕХ №3
ДОНТВАЛОВ А.В.

Изм.	Лист	И-3296-2004	Лист	Пробл.	Дата
Разраб.	Бояршинова				
Проверил					
Рук. гр.	Апраксин			21.08.	
ГИП	Соболь				
Зам.нач.ЦПКР	Кашкарова				
Нач. ЦПКР	Черных				

Винт

Лит.	Масса	Масштаб
И	2,38	1:1
Лист	Листов 1	

Сборочный чертеж

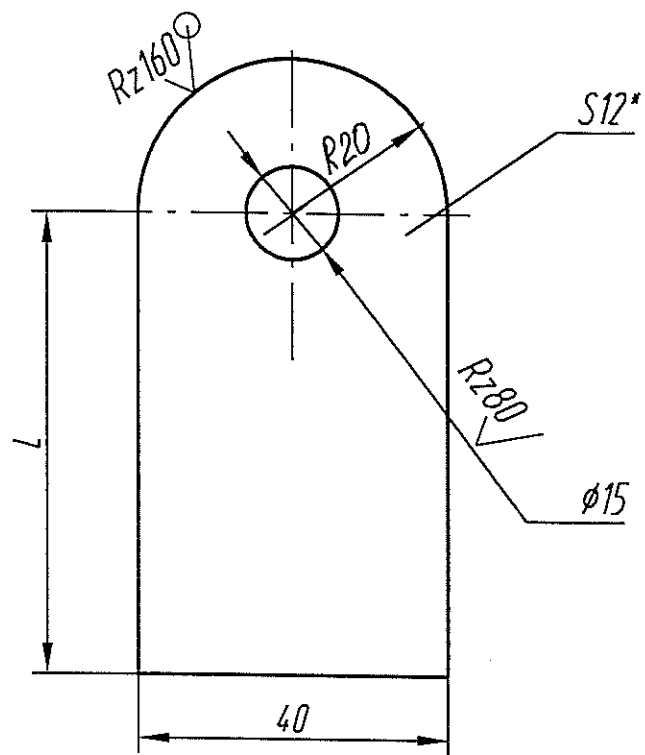
Цех ПКР ОАО "АВИСМА"
г. Березники 2004 г.

C:\Acaduser\EL\634-10\7755-0-0-0\7755-2-1-0.dwg
21.08.2004 20:25 A3

ИЮН. N ПОСЛ.
ИЮН. N ЦИП.
ИЮН. N ЦИП.
ИЮН. N ЦИП.
ИЮН. N ЦИП.

7755-2-0-1

✓(✓)



Обозначение	L, мм	Масса, кг
7755-2-0-1	60	0,27
-01	100	0,42

1. H14, + IT15 / 2
2. * Размер для справок.

КОМПЬЮТЕРНЫЙ
СИСТЕМАРИЙ
11/12-5

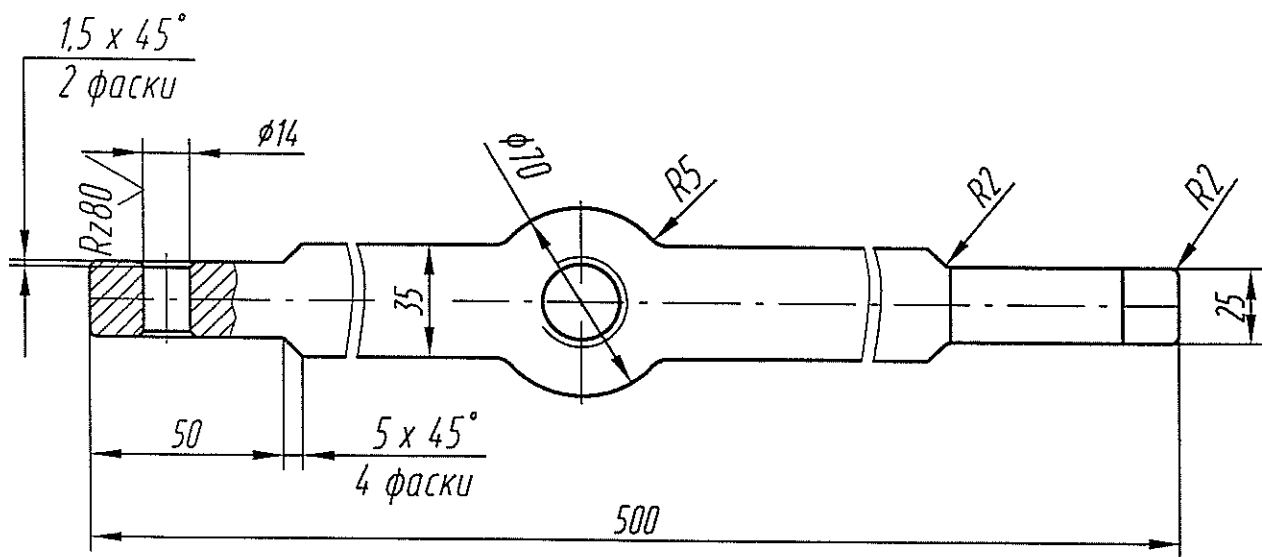
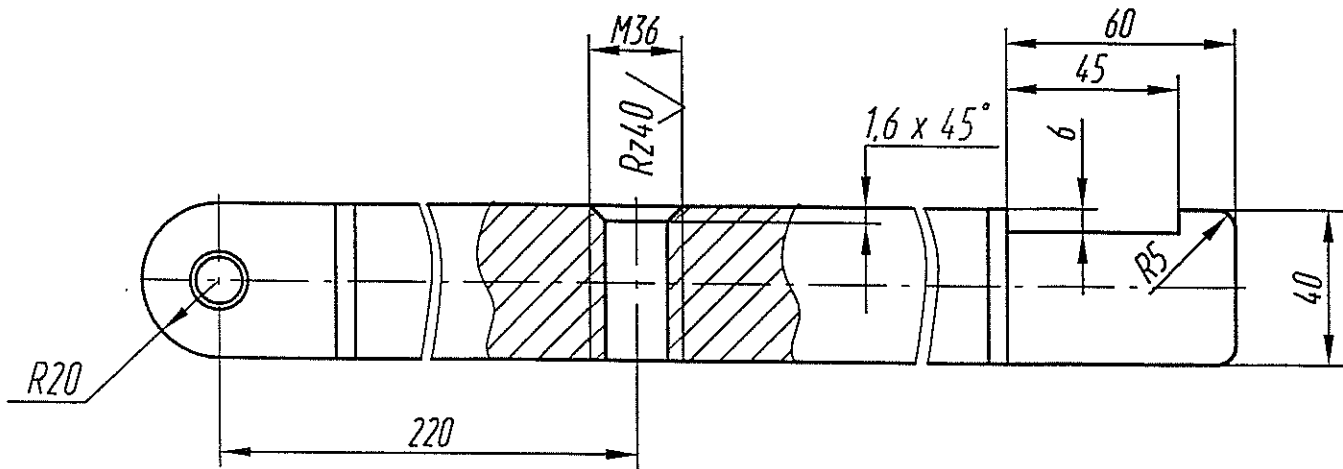
Подпись и дата
Инв. № дубл.
Взам. инв. №
Подпись и дата
Инв. № подл.

Электролиз 1. Корп. 1				
7755-2-0-1				
МЕХАНИК МЕХА МВТ КУНОВАЛОВ А.В.				
Изм.	Лист	№ докум.	Подп.	Дата
- Нов.	Ц-3296-1001	1801		
Разраб.	Бояршинова	15.04		
Проверил				
Рук. гр.	Апраксин	15.04	27.04	
ГИП	Соболь			
Зам.нач.ЦПКР	Кашкарова			
Нач. ЦПКР	Черных			
Ушко				
Лист Б-ПН-НО-12 ГОСТ 19903-74 Ст.Зсп ГОСТ 14637-89				
Лит.	Масса	Масштаб		
И	см. табл.	1:1		
Лист		Листов 1		
Цех ПКР ОАО "АВИСМА" г. Березники 2004 г.				

C:\acso\user\EL\163H-110\7755a-0-0-0\7755-2-0-1.dwg
21.04.2004 20:26 A4

7755-2-0-2

(✓)(✓)



1. H14, h14, + IT15 / - 2
2. * Размер для справок.

КОМПЬЮТЕРНОЕ ЧИСЛЕННОЕ МОДЕЛИРОВАНИЕ
1119/12-6

Подпись и дата	Инв. № дубл.	Взам. инв. №	Подпись и дата
Изм.	Лист	Разраб.	Проверил
-	Нов.	И-3296-2004	Бояринова
Руч. гр.	Апраксин	Савельев	27.04.
ГИП	Саболь		
Зам.нач.ЦПКР	Кашкарова		
Нач. ЦПКР	Черных		

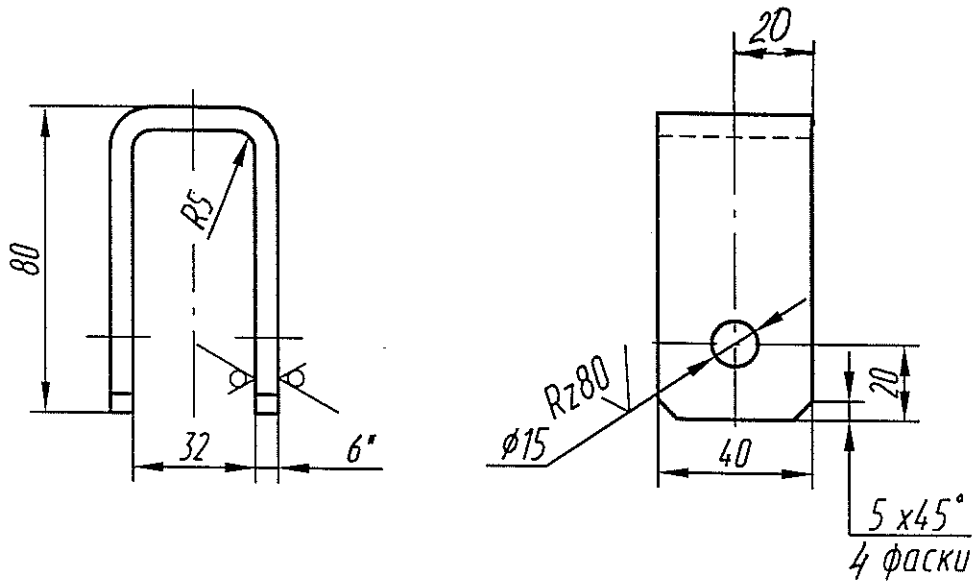
Электролиз 1. Корп. 1		
7755-2-0-2		
МЕХАНИК ЦЕХА №01 ЖИХОВ А.В.		
Лит.	Масса	Масштаб
И	5,22	1:1
Лист	Листов 1	
Ст3 ГОСТ 380-94		
Цех ПКР ОАО "АВИСМА" г. Березники 2004 г.		

C:\Acaduser\EL\БЗН\10\7755-0-0-0\7755-2-0-2.dwg
26.04.2004 15:01 A4

7755-2-0-3

Rz160/(✓)

C:\Acaduser\EL\63H-110\7755-0-0-0\7755-2-0-3.dwg
21.04.2004 20:26 A4



1. Длина развертки 185 мм.
2. H14, $\pm \frac{IT15}{2}$
3. * Размер для справок.

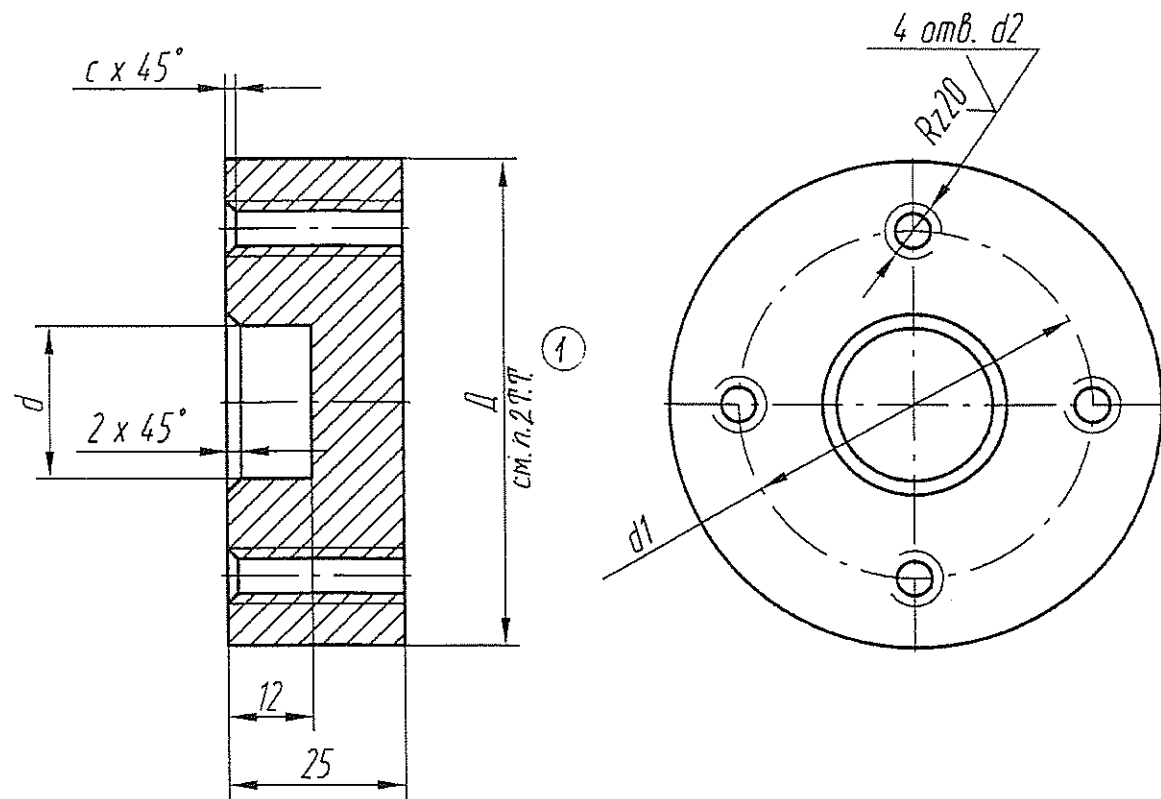
КОРПУСЫ ИЛИ
ЭКСПЛУАТАЦИЯ
ИТБ/12

Подпись и дата	Инв. № дубл.	Взам. инв. №	Инв. № подл.
Подпись и дата	Изм.	Лист	№ док.
Разработ.	Бояршинова		
Проверил			
Рук. гр.	Апраксин		
ГИП	Соболь		
Зам.нач.ЦПКР	Кашкарова		
Нач. ЦПКР	Черных		

Электролиз 1. Корп. 1			
7755-2-0-3			
Скода			
Итб	Масса	Масштаб	
	0,35	1:2	
Лист		Листов 1	
Б-ПН-НО-6 ГОСТ 19903-74			
Ст.Зсп ГОСТ 14637-89			
Цех ПКР ОАО "АВИСМА" г. Березники 2004 г.			

97735.0.0.5

Rz80 / (✓)



Размеры, мм

Обозначение	d	d1	D	d2	c	Масса, кг
97735.0.0.5	22 ₂₀	50	70	M8	1,5	0,68
-01	25,22	55	80	M8	1,5	0,9
-02	28,25	60	85	M10	2	0,99
-03	33,31	65	90	M10	2	1,11
-04	33,31	70	95	M12	2	1,22
-05	38,34	70	100	M12	2	1,35

1. Предельные отклонения размеров диаметров по h14 и H14, остальных - по ±IT15/2.
2. Допускается использовать круглый прокат по ГОСТ 2590-2006 при этом обработка по наружному диаметру не требуется. Допуск на диаметр ϕ по ГОСТ 2590-2006.

АРХИВНЫЙ
ЭКЗЕМПЛЯР

Инв. № подл.	351
Подпись и дата	02.04.03
Взам. инв. №	
Инв. № дубл.	
Подпись и дата	

Типовой

97735.0.0.5

2	-	И-10250-2012	Черных	02.04.03
1	-	И-10097-1011	Черных	07.12
Изм.	Лист	№ докум.	Подп.	Дата
Разраб.		Оглоблина	Ев	08.08
Проб.		Сабитова	Ев	03.04.03
Рук. гр.		Баронников	Ев	04.04
Нач. отделен.		Саболь	Ев	01.04
Зам.нач.ОПКР		Кашкарова	Ев	
Нач. ОПКР		Черных	Ев	06.04

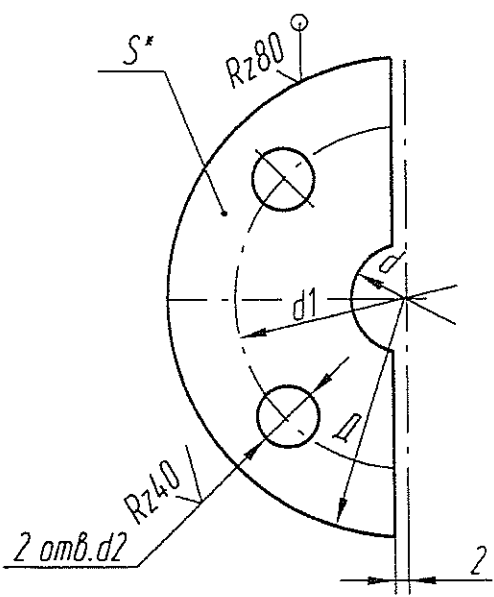
Бобышка

Ст3 ГОСТ 380-94

Лит.	Масса	Масштаб
и	см.табл.	-
Лист		Листов 1
Отдел ПКР ОАО "АВИСМА" г. Березники 2002 г.		

97735.0.0.6

✓ (✓)



Размеры, мм						
Обозначение	D	d	$d1$	$d2$	S	Масса, кг
97735.0.0.6	70	76 ⁷⁴	50	9	8	0,10
-01	80	78 ⁷⁵	55	9	8	0,13
-02	85	72 ⁷⁸	60	11	10	0,18
-03	90	74 ⁷²	65	11	10	0,21
-04	95	74 ⁷²	70	13	10	0,23
-05	100	78 ⁷⁴	70	13	10	0,25

Инв. № подл.	351	Подпись и дата	С.С.С.С.	22.04.03
	Взам. инв. №			
Инв. № дубл.		Подпись и дата		
Изм.	Лист	И-10250-2012	Судин	24.01
Разраб.	Оглоблина	Бор		07.08.
Проб.	Сабитова	Влад		03.08.03
Рук. гр.	Баранников	Бор	01.04.	
Нач. отделен	Саболь			25.04
Зам.нач.ОПКР	Кашкарова			
Нач. ОПКР	Черных			06.04

1. Предельные отклонения размеров: диаметров - по $h14$ и $H14$, остальных- по $\pm IT15/2$.
- 2.* Размер для справок.

АРХИВНЫЙ ЭКЗЕМПЛЯР

Типовой		
97735.0.0.6		
Лит.	Масса	Масштаб
и	см.табл.	-
Лист		Листов 1
Лист Б - "S" ГОСТ 19903-74 Ст3 ГОСТ 14637-89		
Отдел ПКР ОАО "АВИСМА" г. Березники 2002 г.		

2003