



ХРАНИЛИЩЕ ДЛЯ ХРАНЕНИЯ И ПОДРАБОТКИ ПЛОДОВ
по адресу: РФ, Республика Дагестан, Сулейман-Стальский район,
с. Юхари-Стал, земельный участок 05:13:000056:83

РАБОЧАЯ ДОКУМЕНТАЦИЯ

**КОНСТРУКЦИИ МЕТАЛЛИЧЕСКИЕ
ВСПОМОГАТЕЛЬНЫЕ КОНСТРУКЦИИ
ЛЕСТНИЦЫ И ПЛОЩАДКИ**

P116-DD-KM2





ХРАНИЛИЩЕ ДЛЯ ХРАНЕНИЯ И ПОДРАБОТКИ ПЛОДОВ
по адресу: РФ, Республика Дагестан, Сулейман-Стальский район,
с. Юхари-Стал, земельный участок 05:13:000056:83

РАБОЧАЯ ДОКУМЕНТАЦИЯ

**КОНСТРУКЦИИ МЕТАЛЛИЧЕСКИЕ
ВСПОМОГАТЕЛЬНЫЕ КОНСТРУКЦИИ
ЛЕСТНИЦЫ И ПЛОЩАДКИ**

P116-DD-KM2

Генеральный директор
Главный инженер проекта



Де Робер Ф.
Калапуц С.

Схема расположения лестниц на отм. +3.200

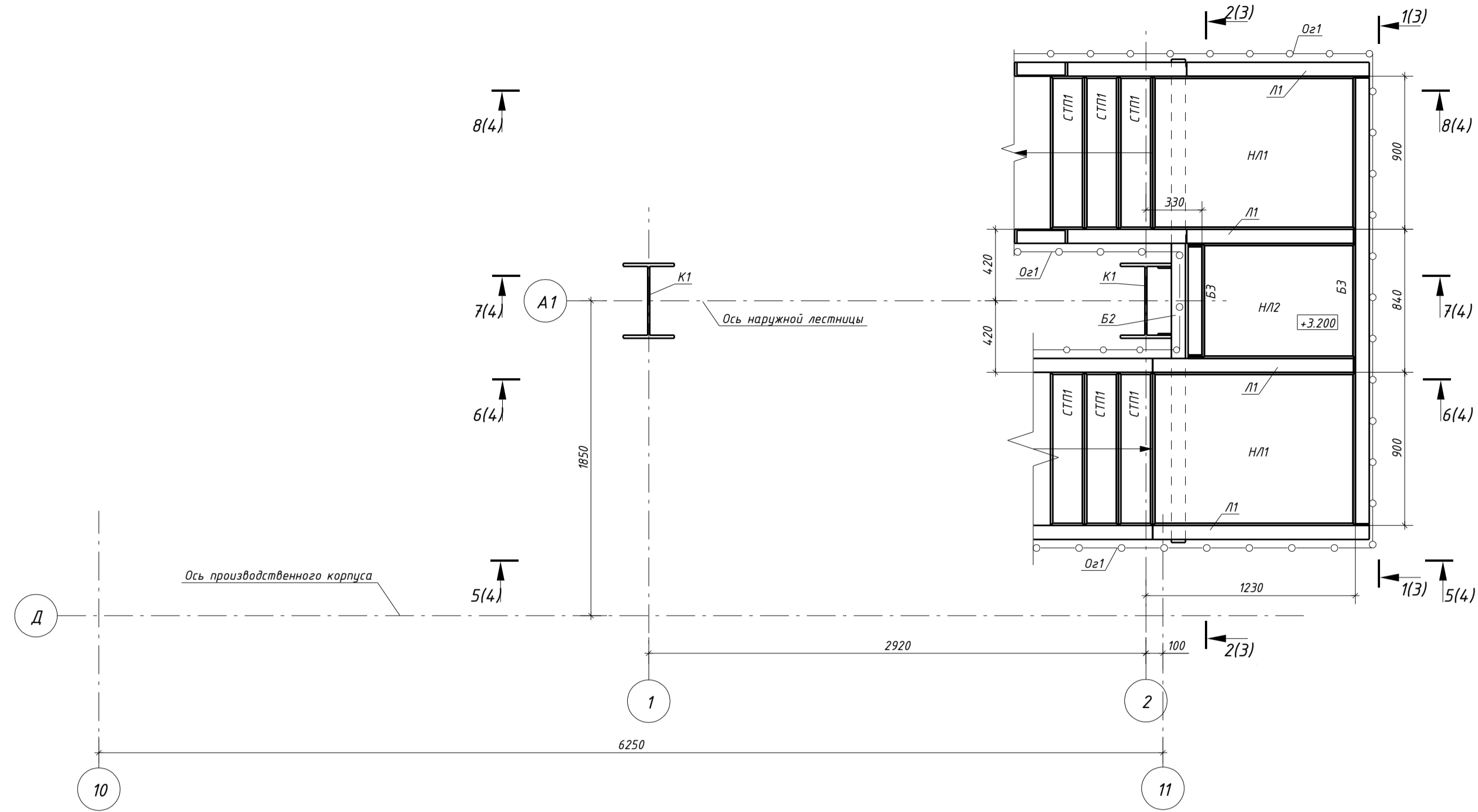


Схема расположения лестниц на отм. +6.400

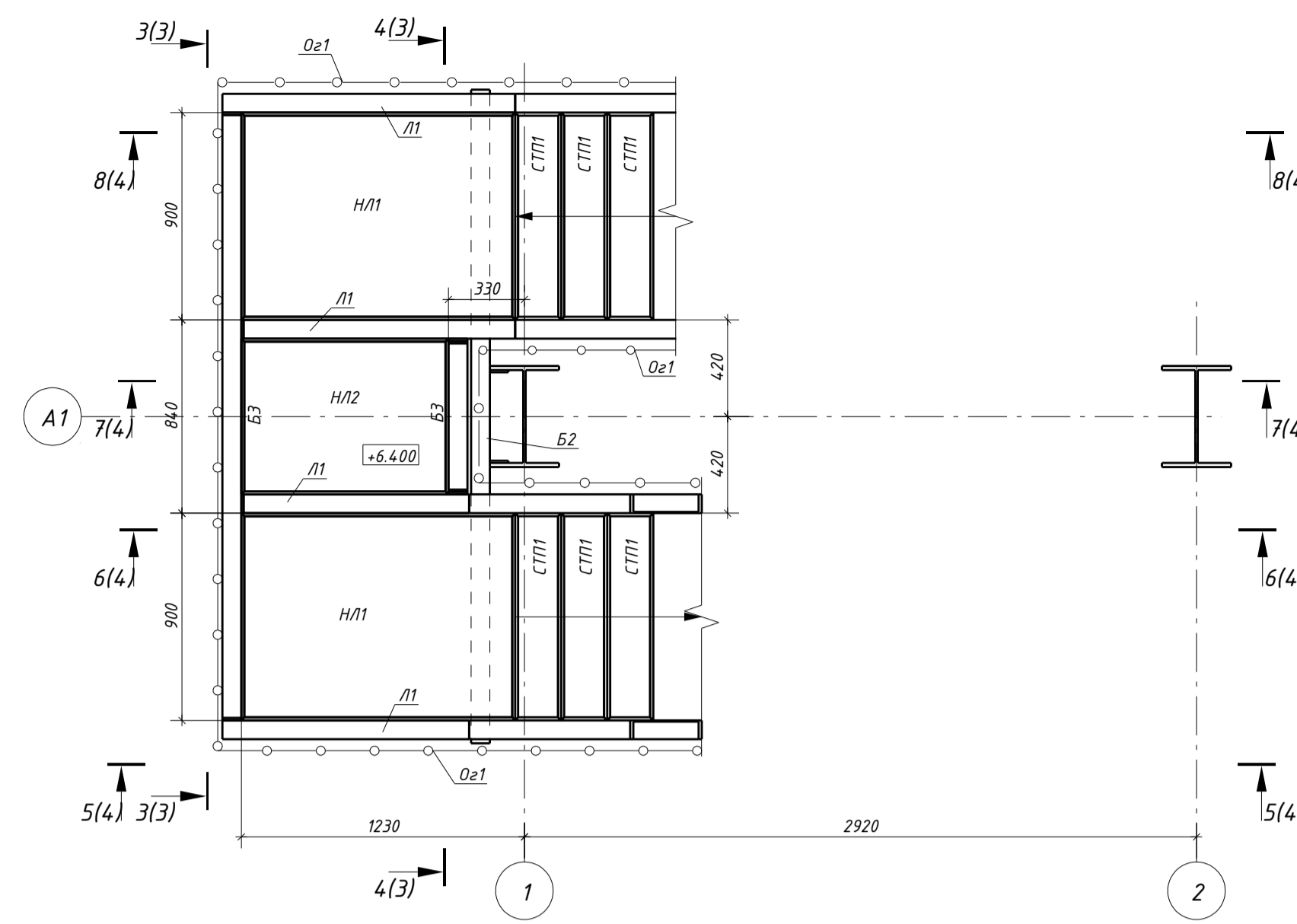


Схема расположения лестниц на отм. +9.600

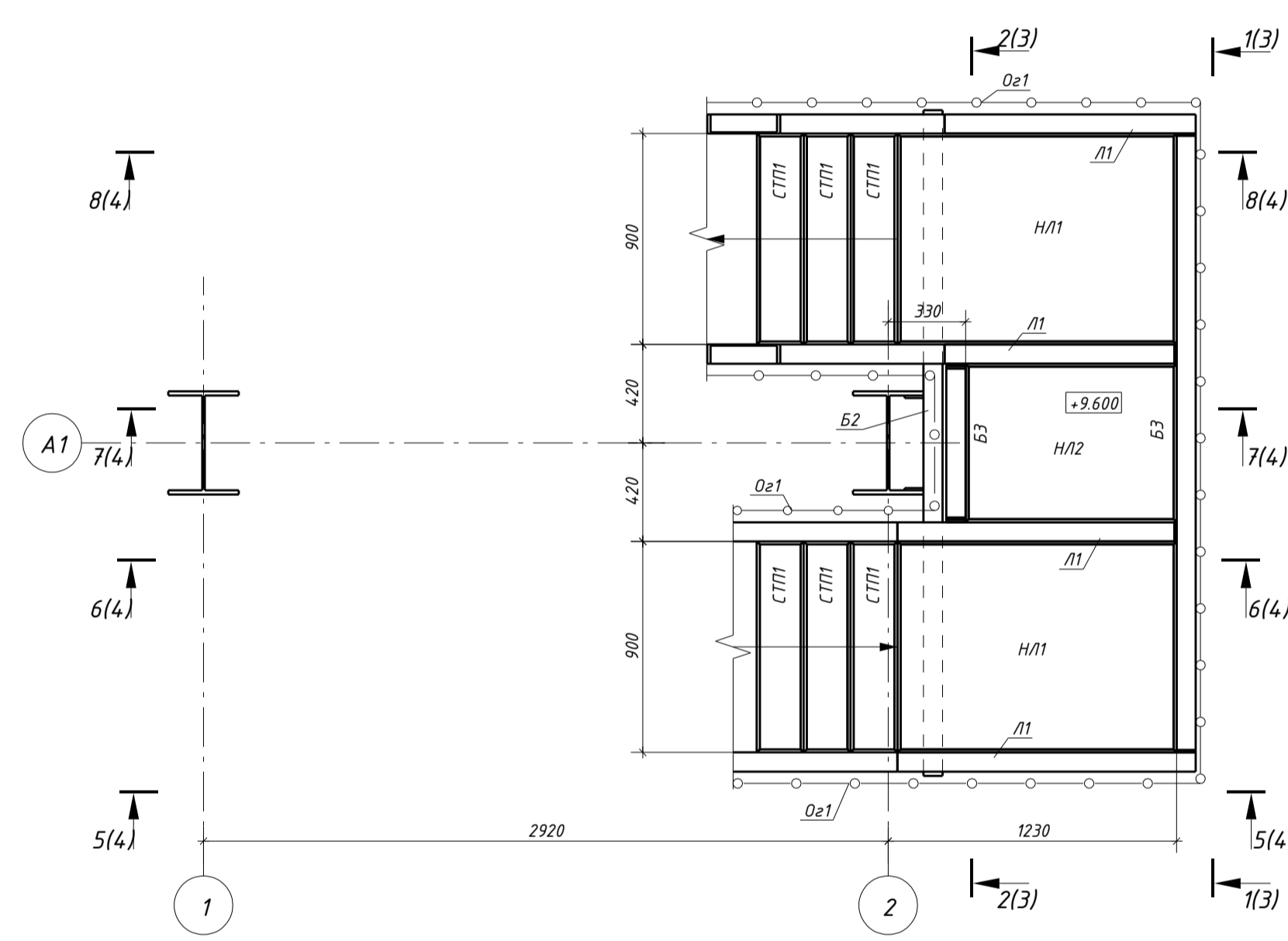
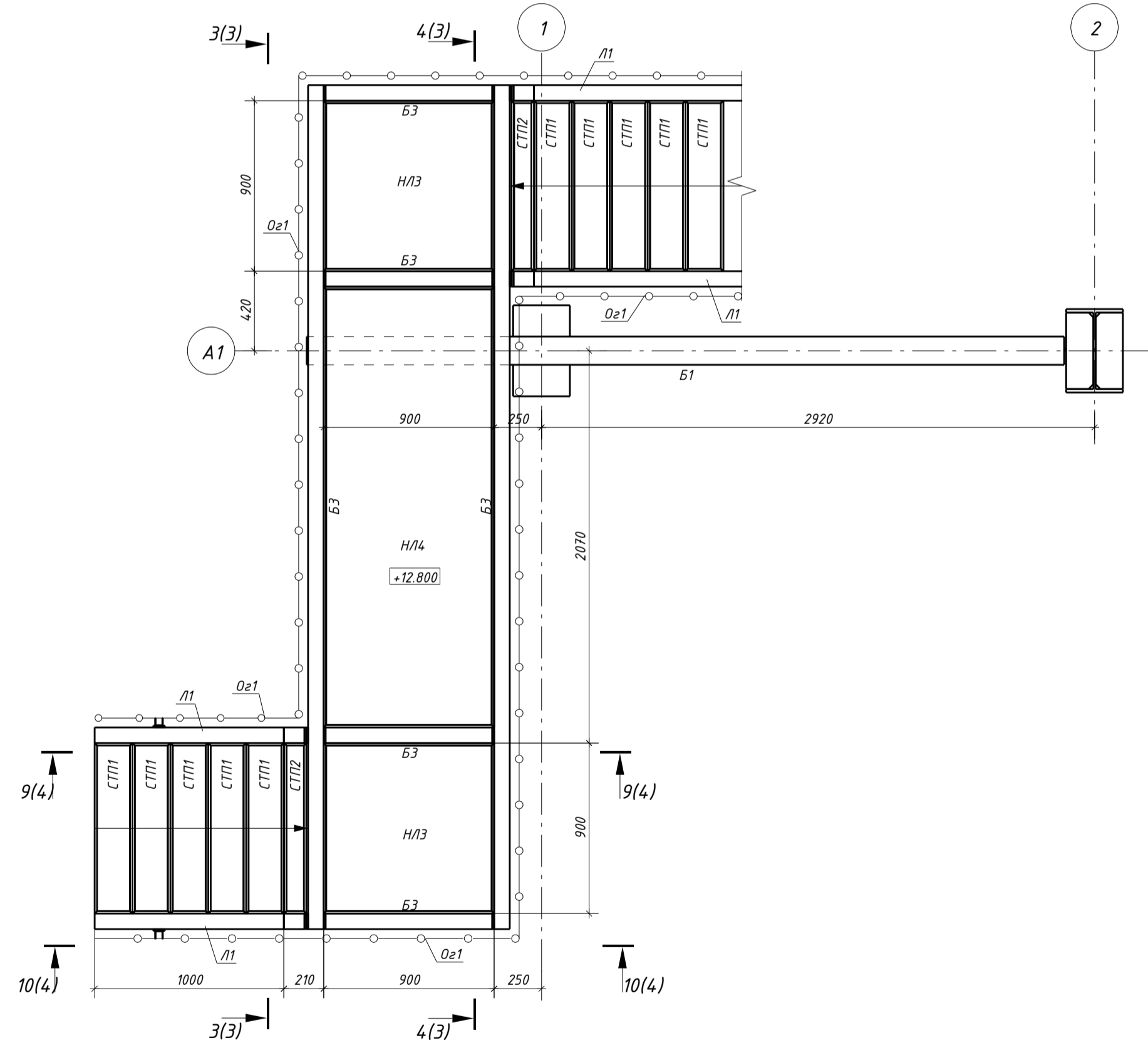
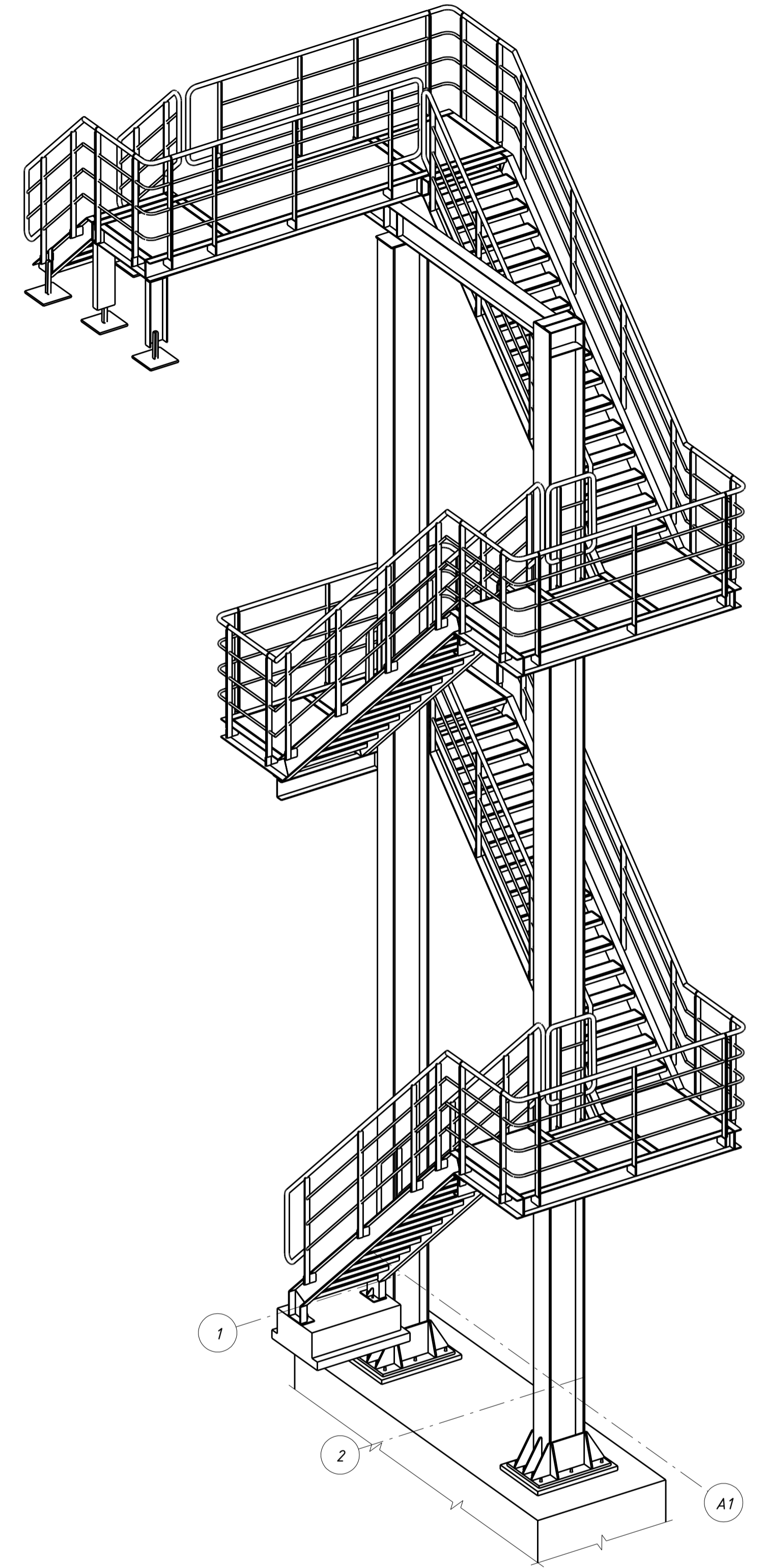


Схема расположения лестниц на отм. +12.800



Общий вид



Ведомость элементов

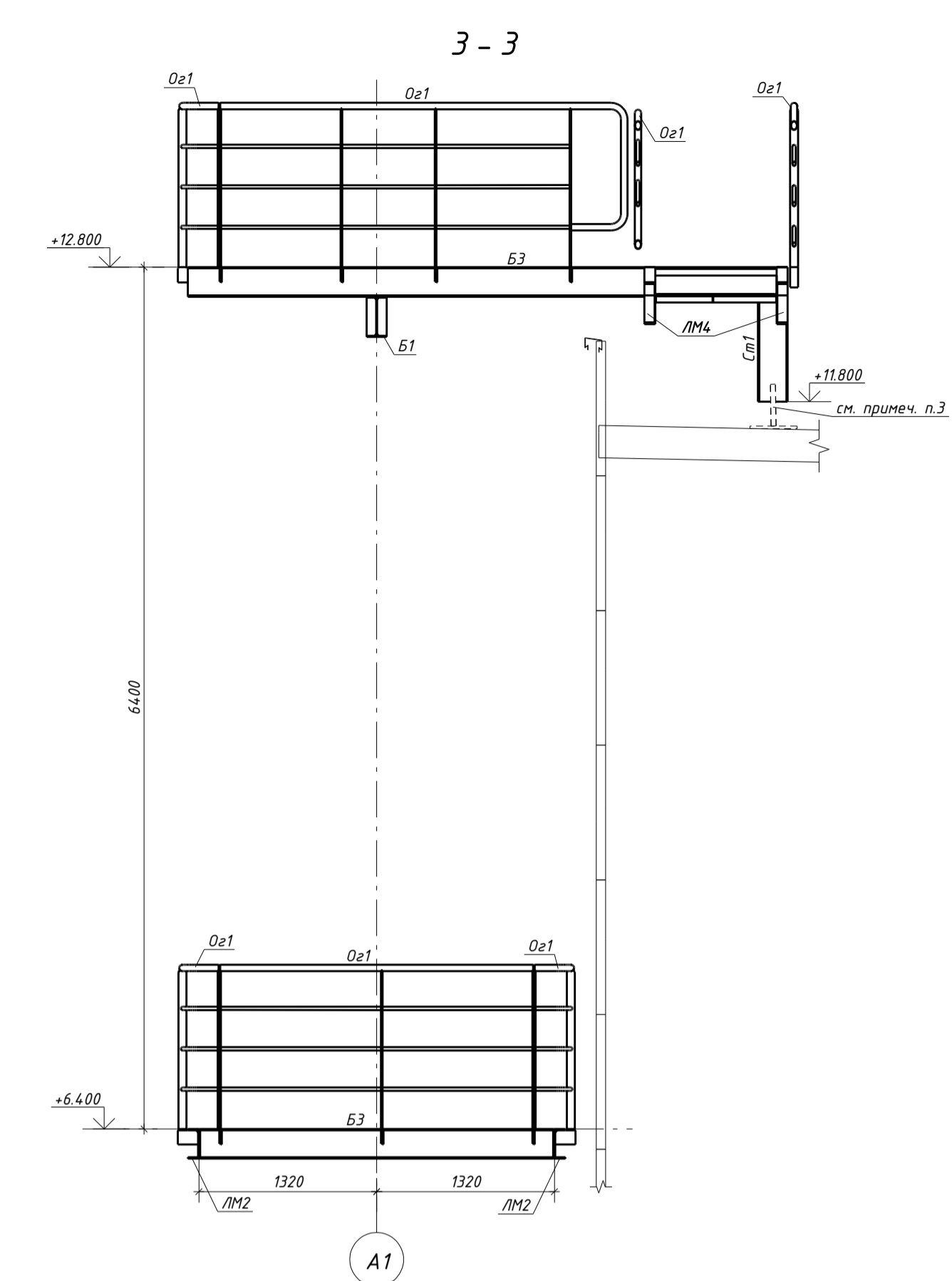
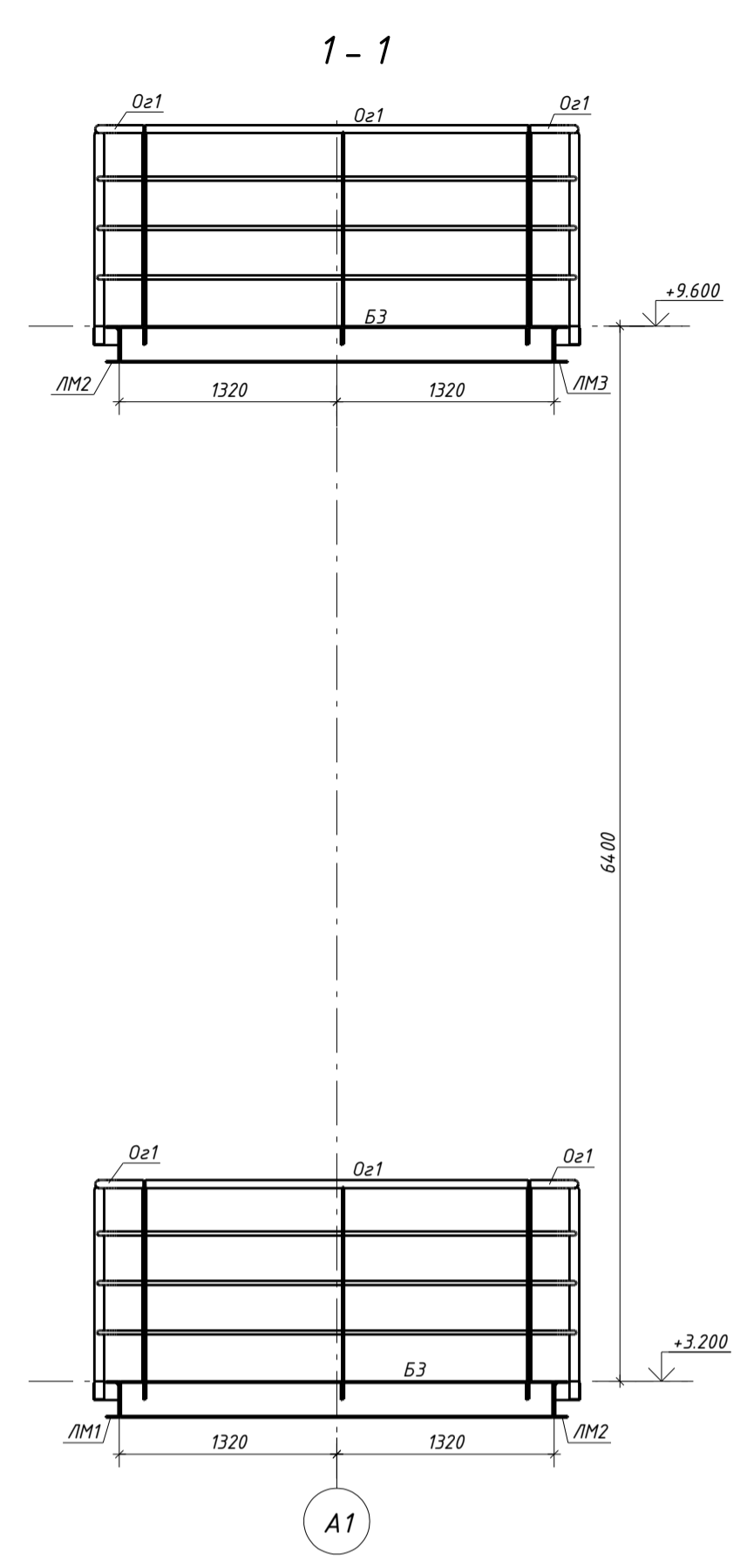
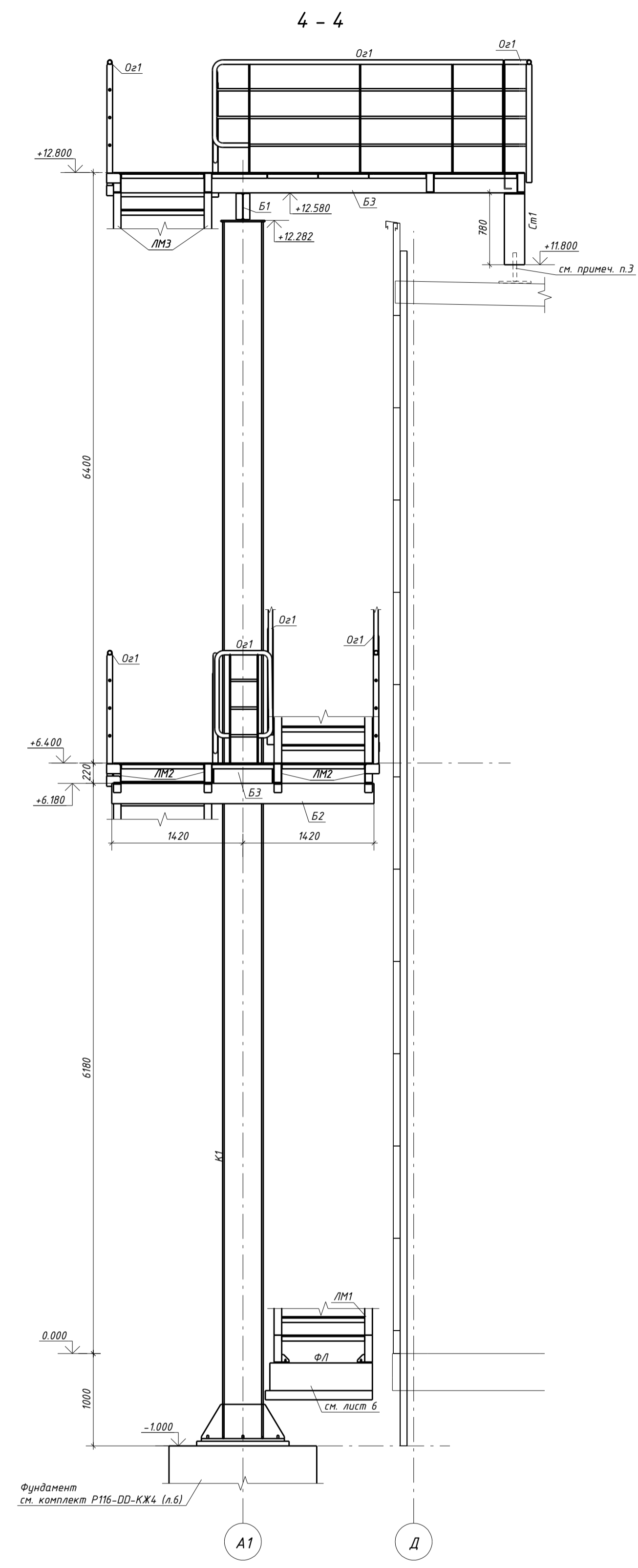
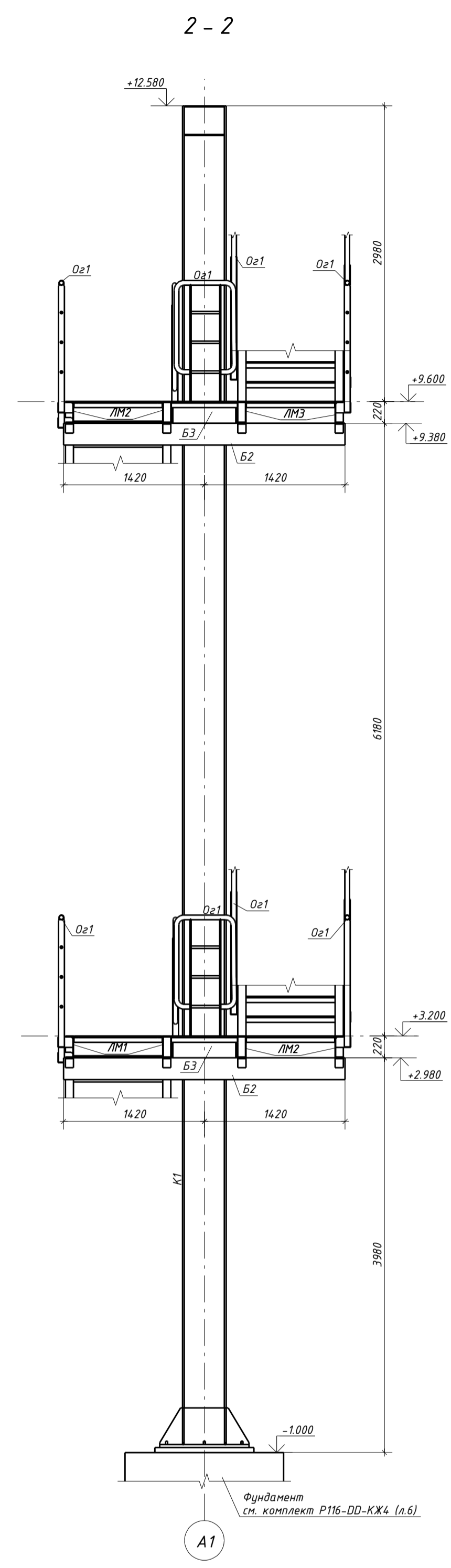
Марка элемента	Сечение		Усилие для прикрепления			Наименование или марка металла	Примечание	
	эскиз	поз.	состав	Оу/Оз, тс	Н, тс			Му/Мз, т+н
К1			45Ш1	0,2/0,95	-13,5/2,8	9/0,6	С245	
Ст1			22П	-	-	-	С245	
Б1			30Б1	0,2/0,5	0,3	-	С245	
Б2			22П	3,9	-	-	С245	
Б3			22П	2/0,17	1,2	-	С245	
СТП1	см. лист 6		сложный	-	-	-	С245	
СТП2	см. лист 6		сложный	-	-	-	С245	
Нл1			а	50x4	-	-	-	С245
				ПВ4.06	-	-	-	С245
Нл2			а	50x4	-	-	-	С245
				ПВ4.06	-	-	-	С245
Нл3			а	50x4	-	-	-	С245
				ПВ4.06	-	-	-	С245
Нл4			а	50x4	-	-	-	С245
				ПВ4.06	-	-	-	С245
Оз1	см. лист 6		сложный	-	-	-	С245	
Л1			22П	-	-	-	С245	

Условные обозначения:

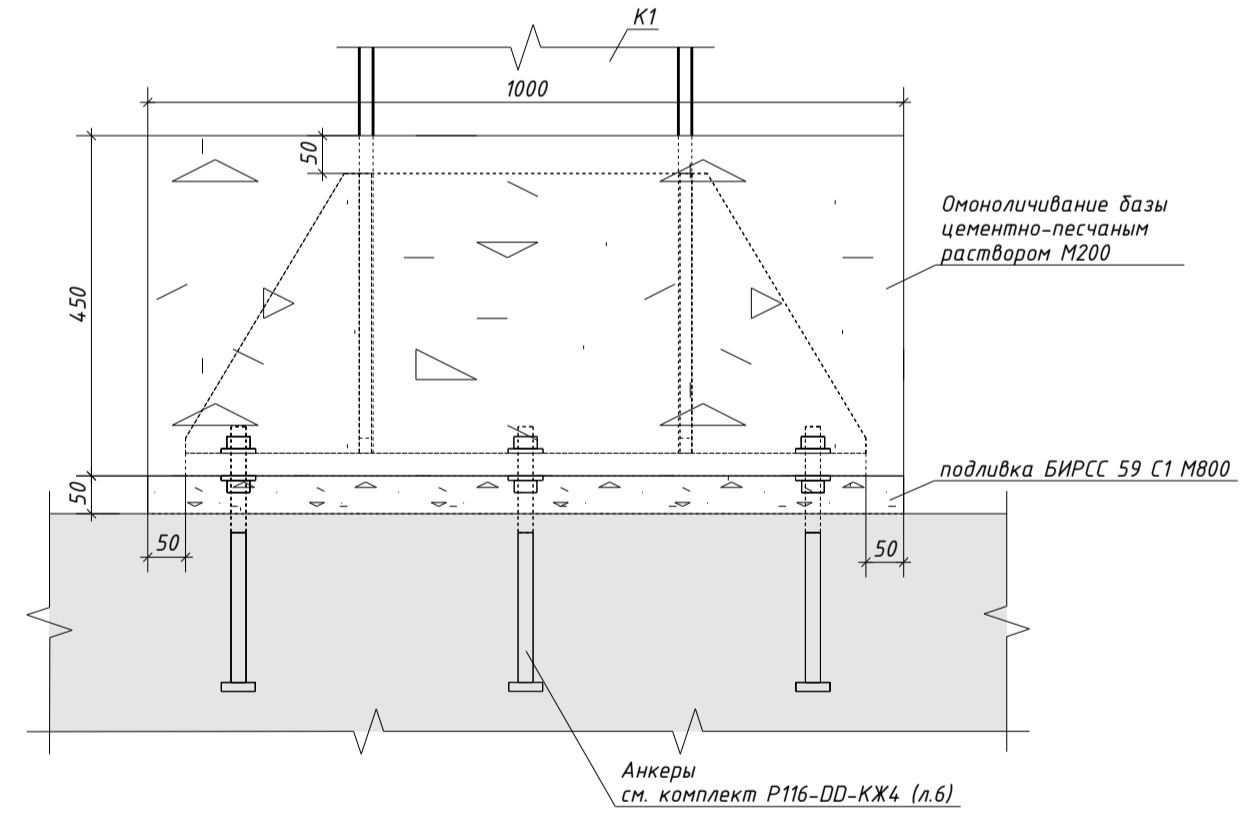
- ограждение

1. Общие указания см. лист 1;
2. Спецификацию стали см. на листе 7.

Р116-ДД-КМ2					
Хранилище для хранения и обработки плодов по адресу: РФ, Республика Дагестан, Сулейман-Стальский район, с. Юхари_Стал, земельный участок 05:13:000056:83					
Изм.	Кол.	Лист	№ док.	Подпись	Дата
Гип	Калапц				
Разраб.	Казынкин				
Проверил	Сергеев				
Металлические конструкции. Вспомогательные конструкции. Лестницы и площадки.				Стадия	Лист
Схемы расположения лестниц				Р	2
				ООО "ВЛИ Восток"	



Типовой узел омоноличивания
базы колонны К1



1. Общие указания см. лист 1.
2. Ведомость элементов приведена на листе 2.
3. Для опирания лестницы на кровлю предусмотреть опоры для кровли "STALMAX LBR" (4шт) и профиль монтажный "Тегосипр ТSC 41" (4шт), либо аналоги.
4. Объем цементно-песчаного раствора М200 для омоноличивания баз составляет 0,56 м³, объем подливки БИРСС 59 С1 М800 равен 0,07 м³.

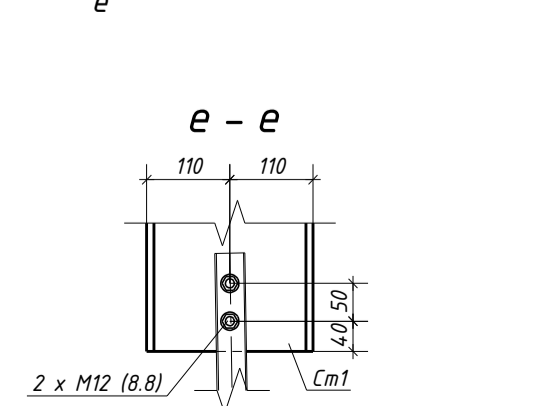
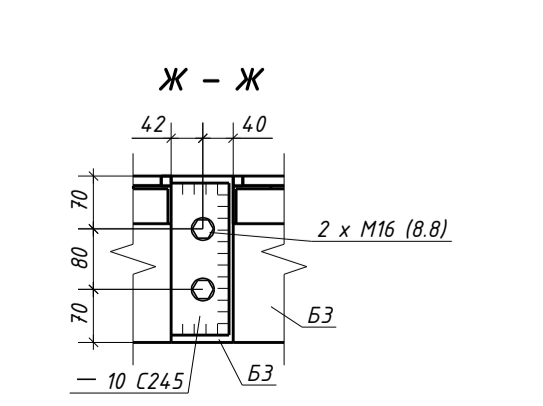
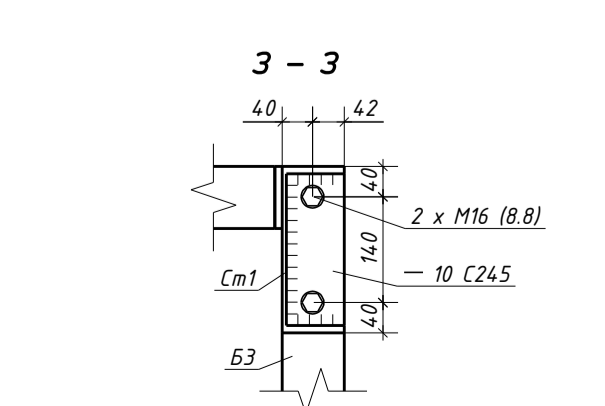
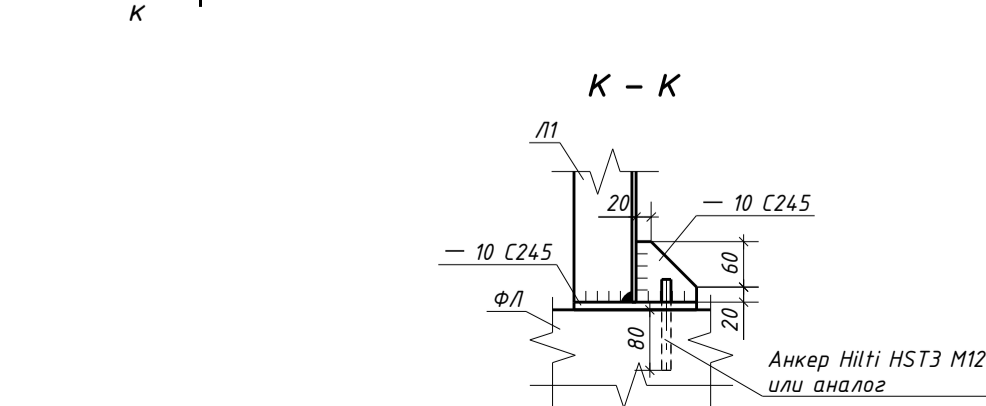
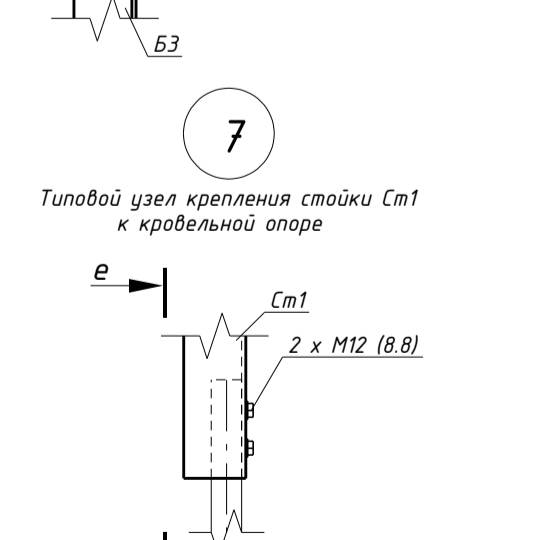
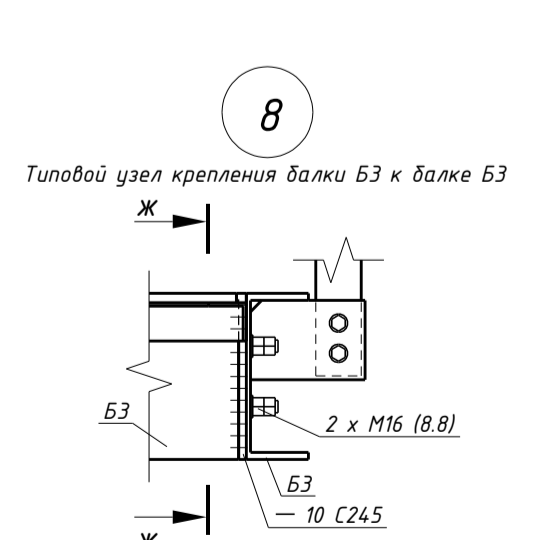
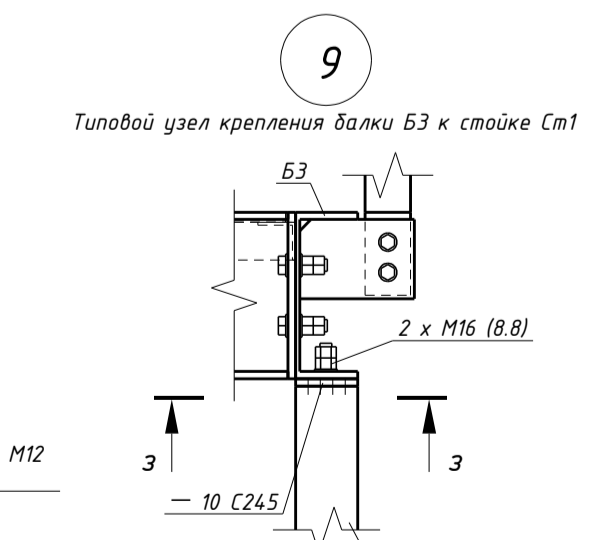
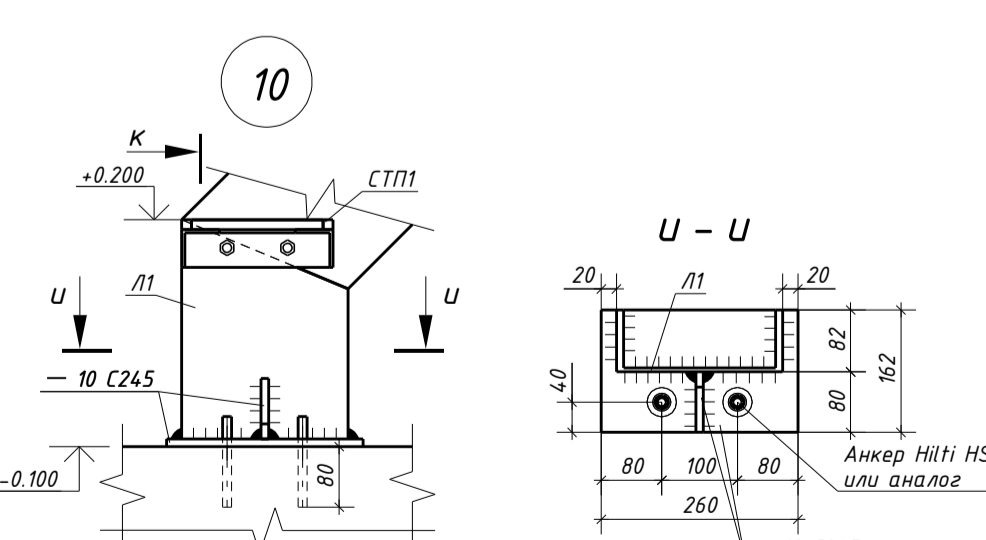
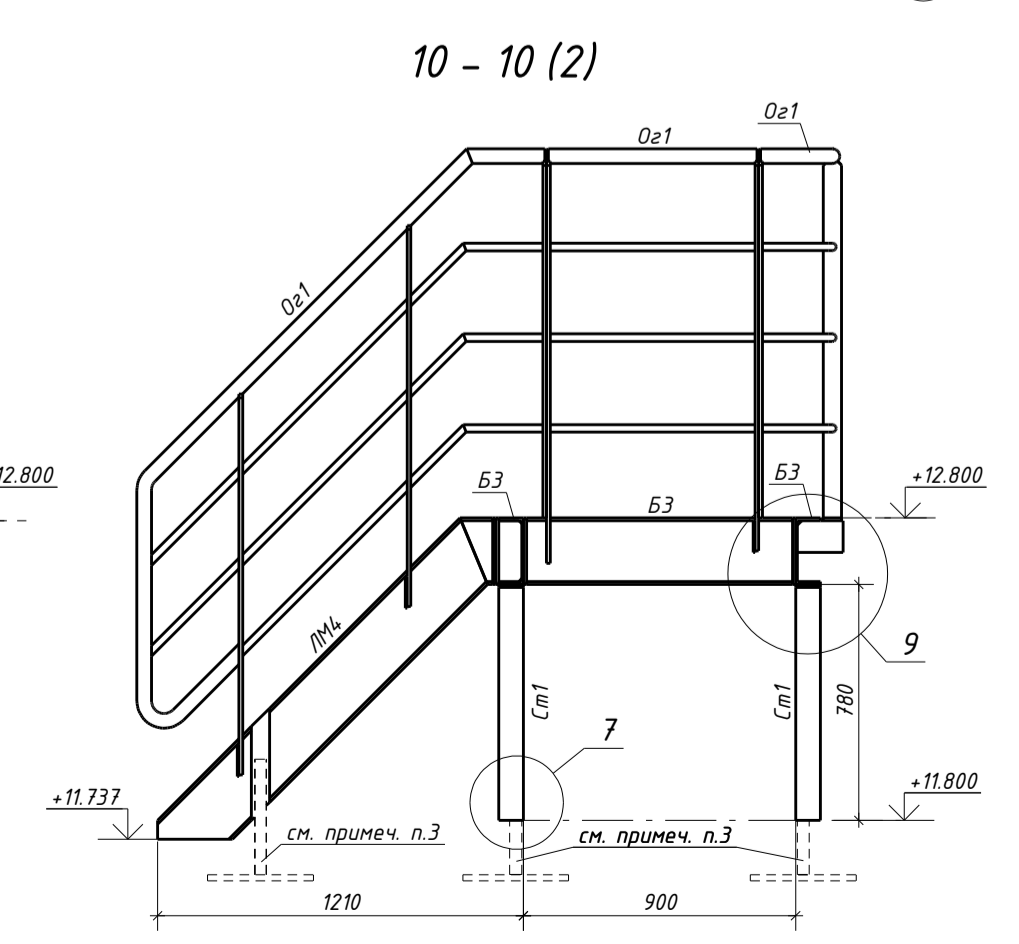
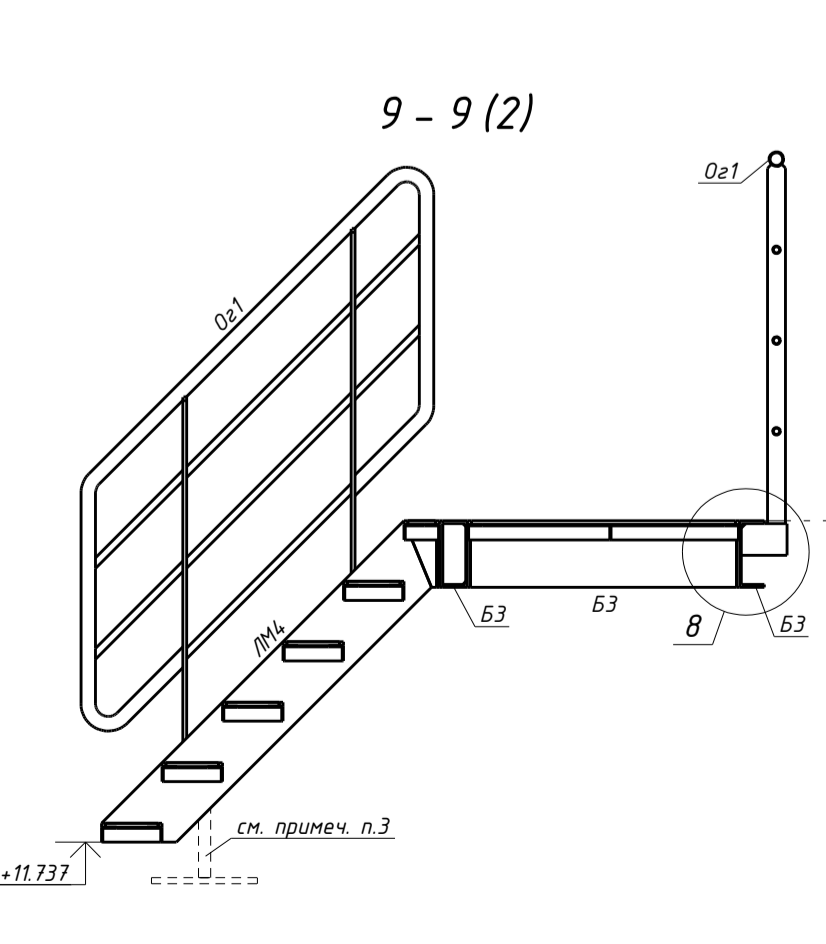
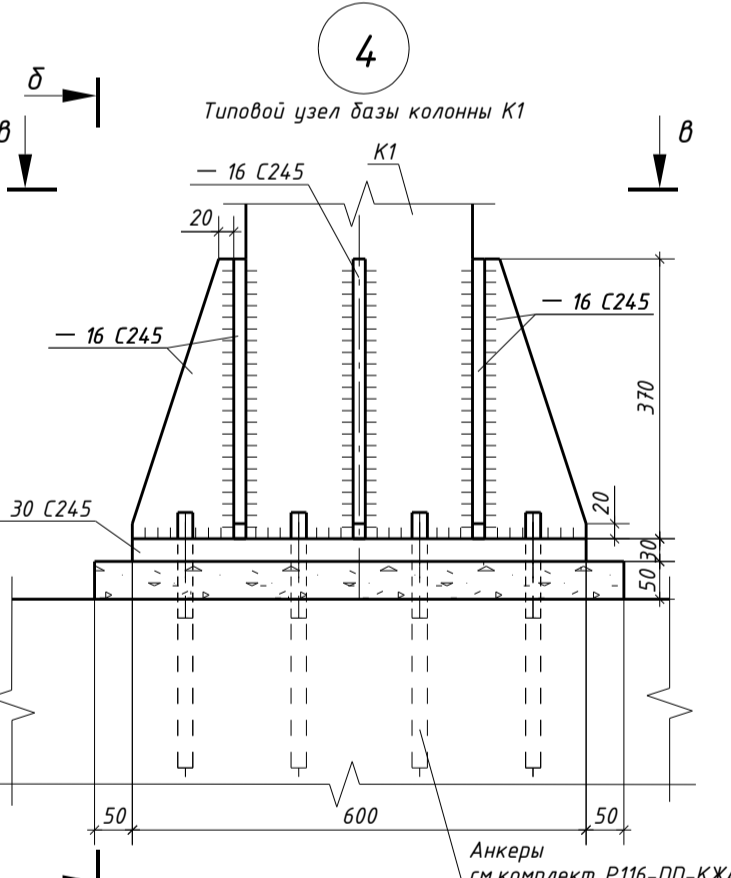
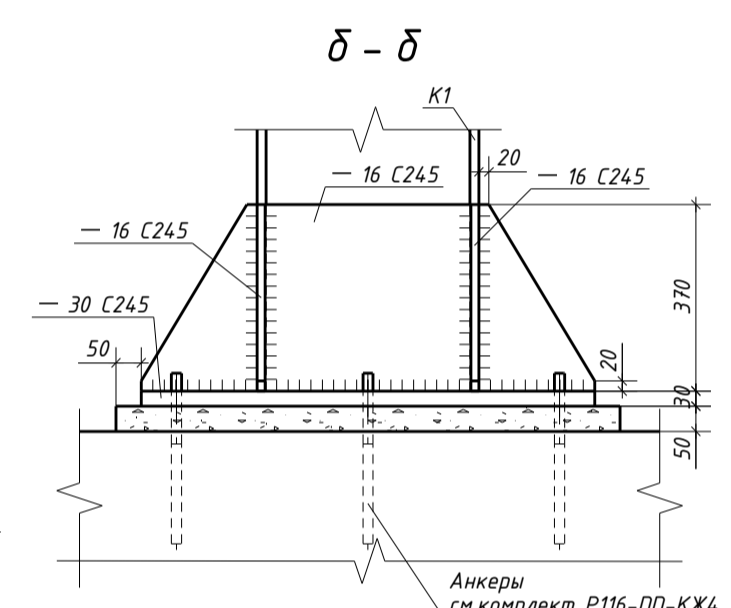
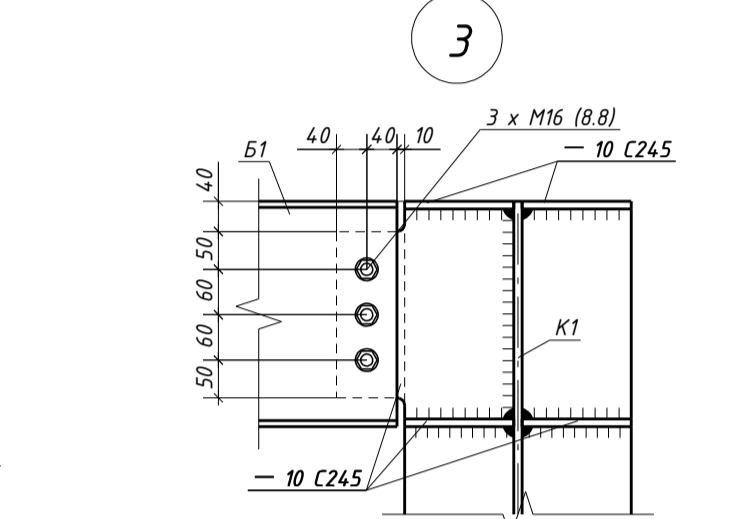
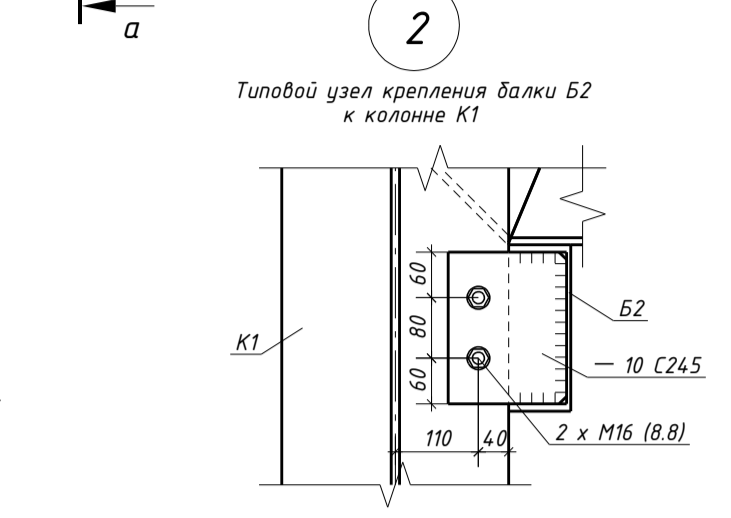
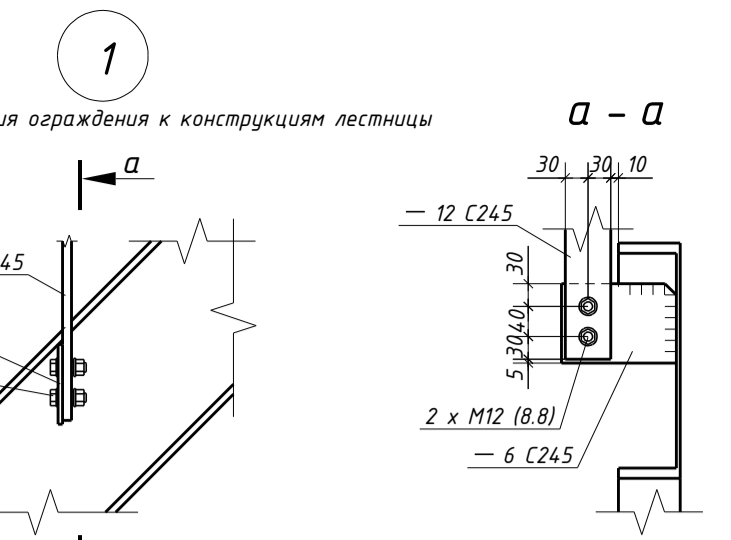
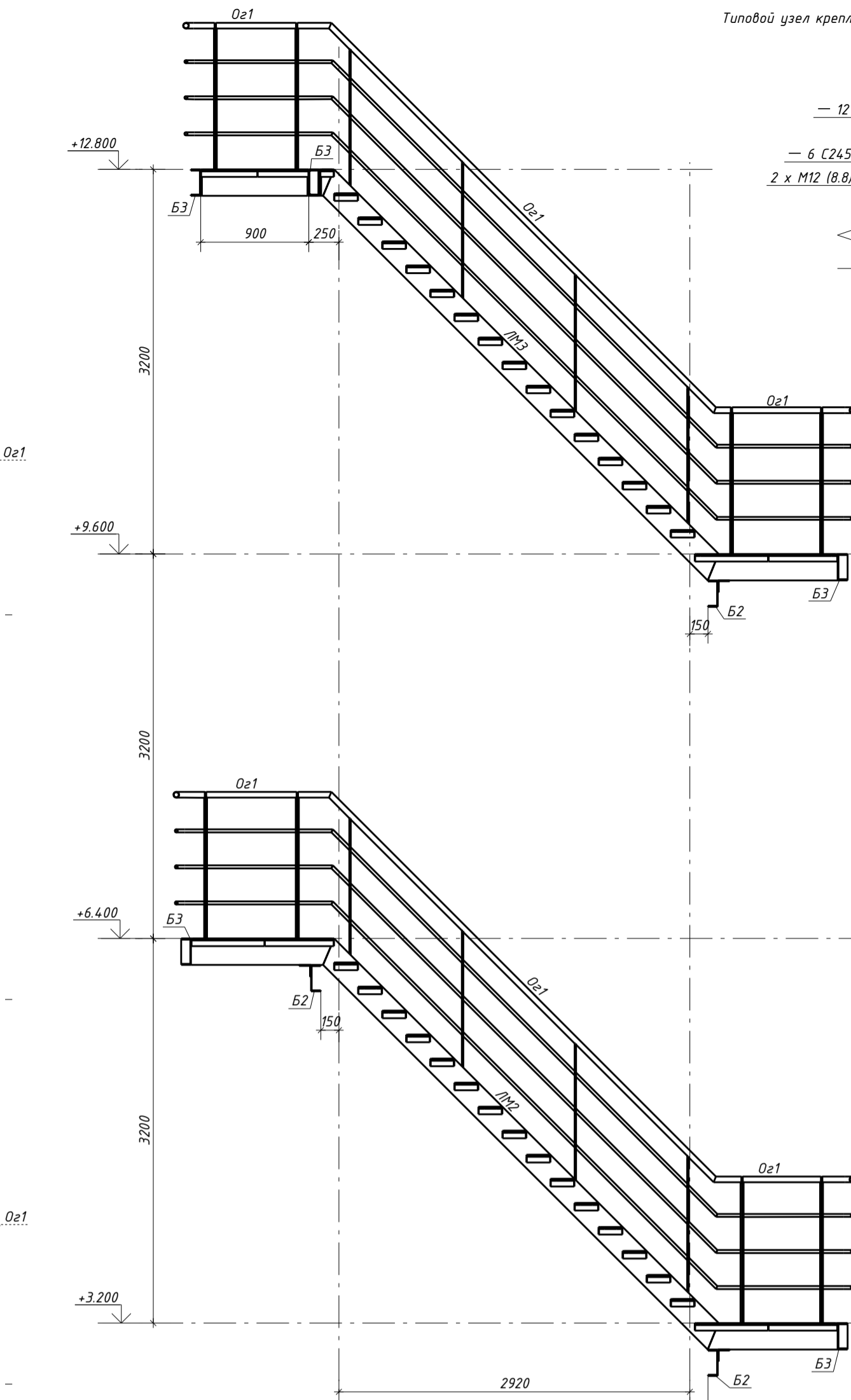
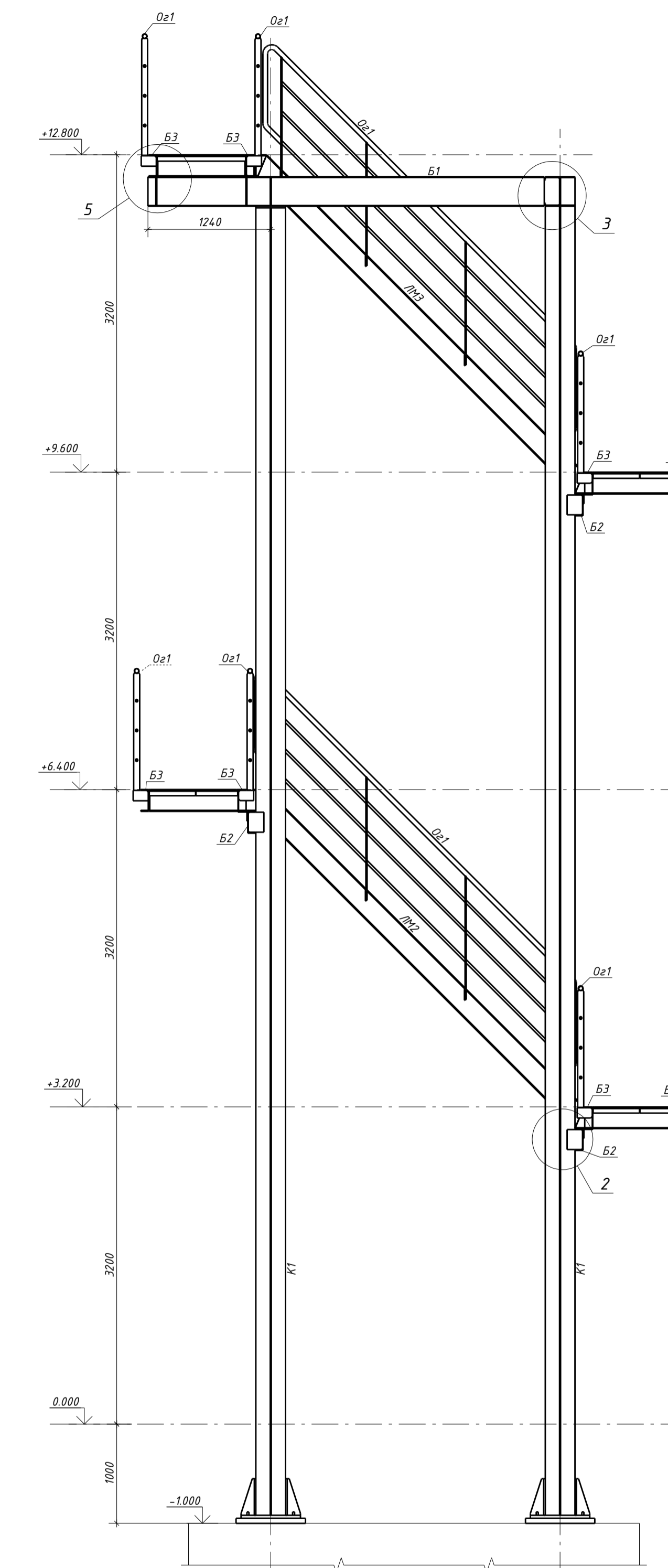
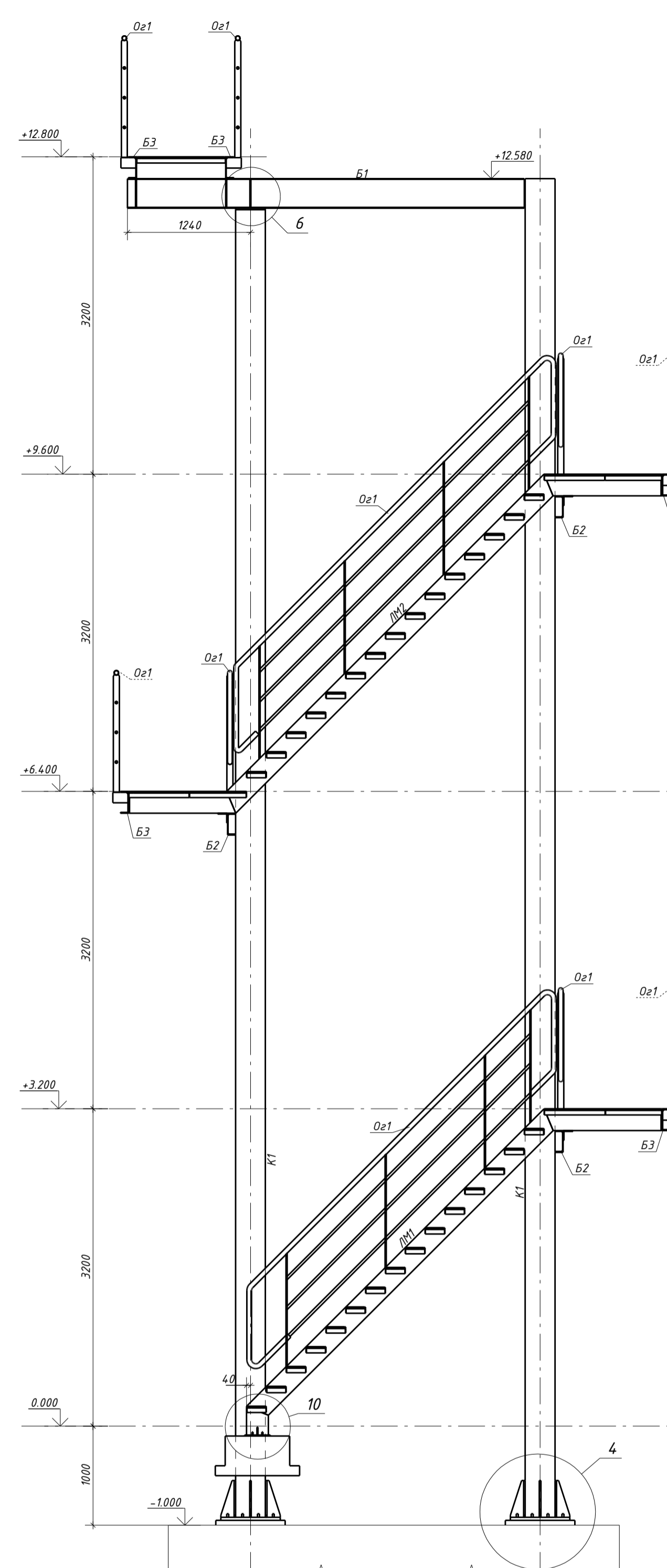
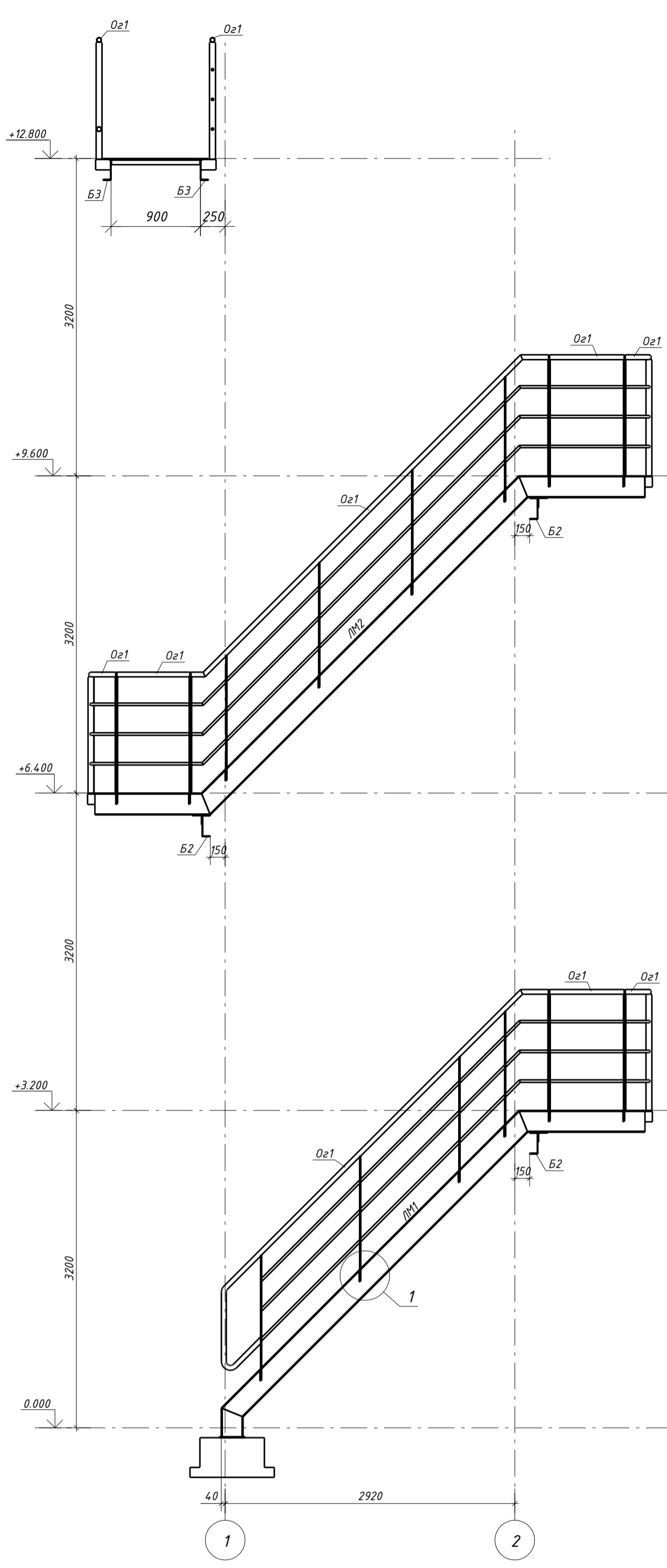
				Р116-ДД-КМ2		
				Хранилище для хранения и подрботки плодов по адресу: РФ, Республика Дагестан, Сулейман-Стальский район, с. Юхари_Стал, земельный участок 05:13:000056-83		
Изм.	Колуч.	Лист	№ док	Подпись	Дата	
ГИП	Калапц					Металлические конструкции. Вспомогательные конструкции. Лестницы и площадки.
Разраб.	Казынкин					Стадия Лист Листов Р 3
Проверил	Сергеев					Разрезы 1-1..4-4. 000 "ВЛИ Восток"

5 - 5 (2)

6 - 6 (2)

7 - 7 (2)

8 - 8 (2)

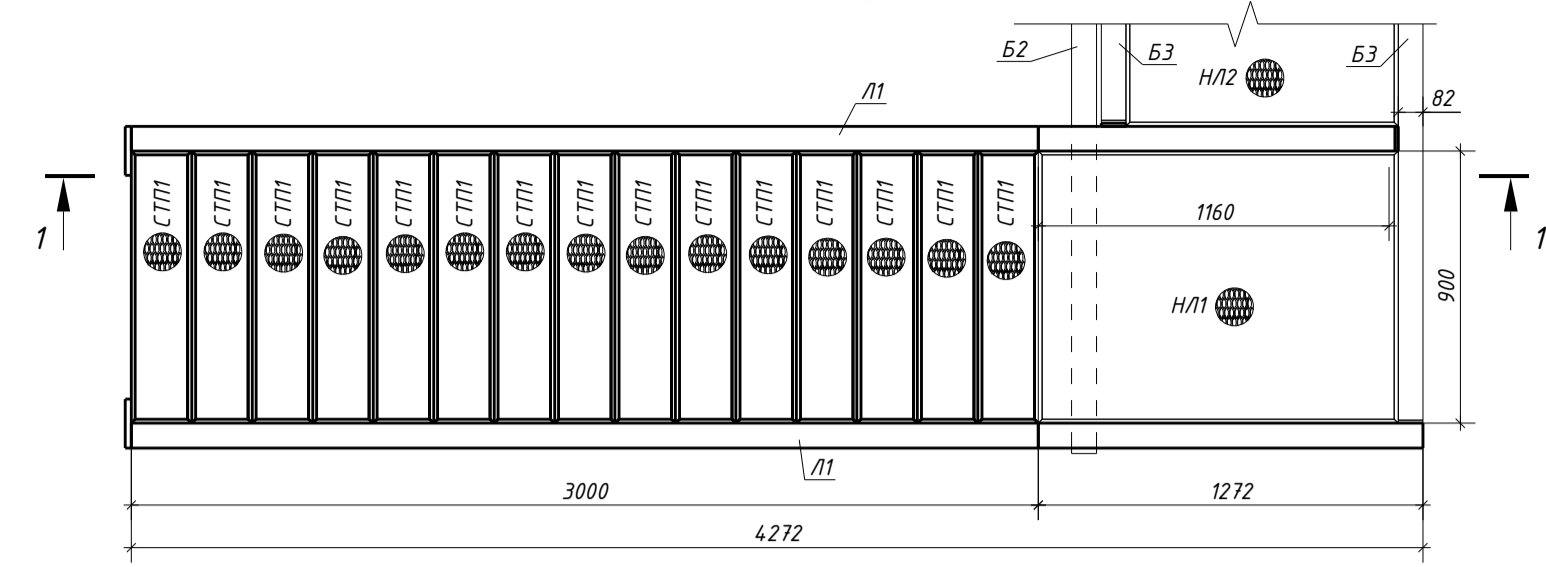


1. Общие указания см. лист 1.
2. Ведомость элементов приведена на листе 2.
3. Для опирания лестницы на кровлю предусмотреть опоры для кровли "STALMAX LBR"(4шт) и профиль монтажный "Тегослр TSC 41"(4шт) , либо аналоги.
4. В качестве анкерных болтов используются болты Reikko "HRM20L"(всего 20шт), либо аналоги.

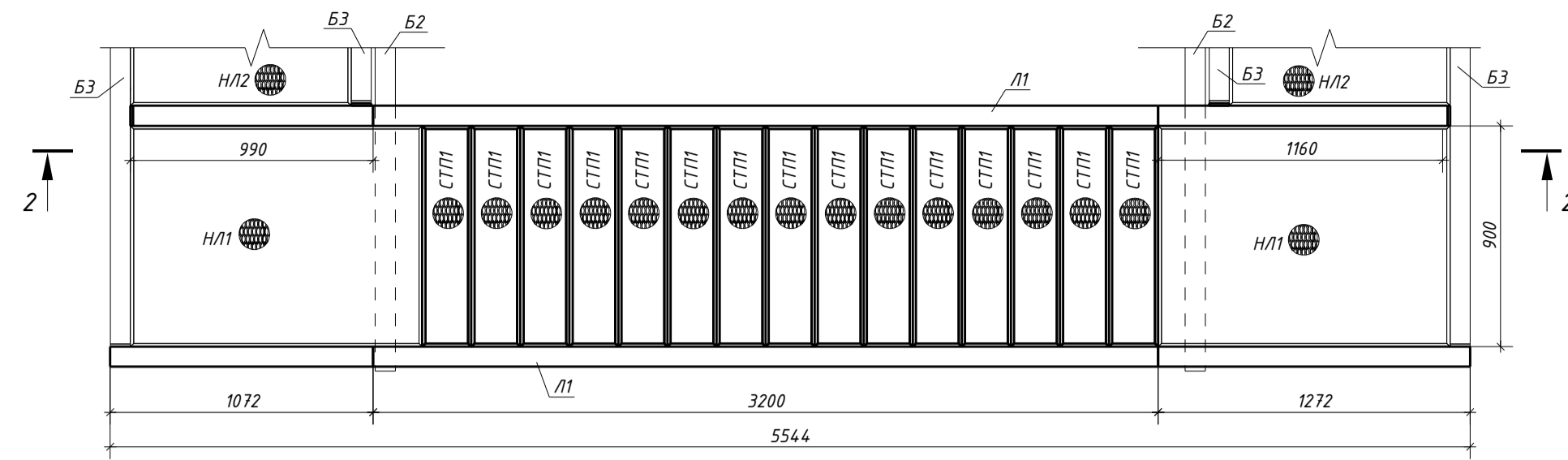
P116-DD-KM2			
Хранилище для хранения и подработки плодов по адресу: РФ, Республика Дагестан, Сулейман-Стальский район, с. Юхари-Стал, земельный участок 05:13:000056-83			
Изм.	Кол-во	Лист	№ док
Г/П	Калапц	4	1
Разраб.	Казынкин	4	1
Проверил	Сергеев	4	1
Металлические конструкции. Вспомогательные конструкции. Лестницы и площадки.		Стадия	Лист
Разрезы 5-5...10-10. Узлы 1...10.		Р	4
ООО "ВЛИ Восток"		Формат: А1	

Таблица согласования
Имя, № подл.
Подп. и дата
Взам. инв. №

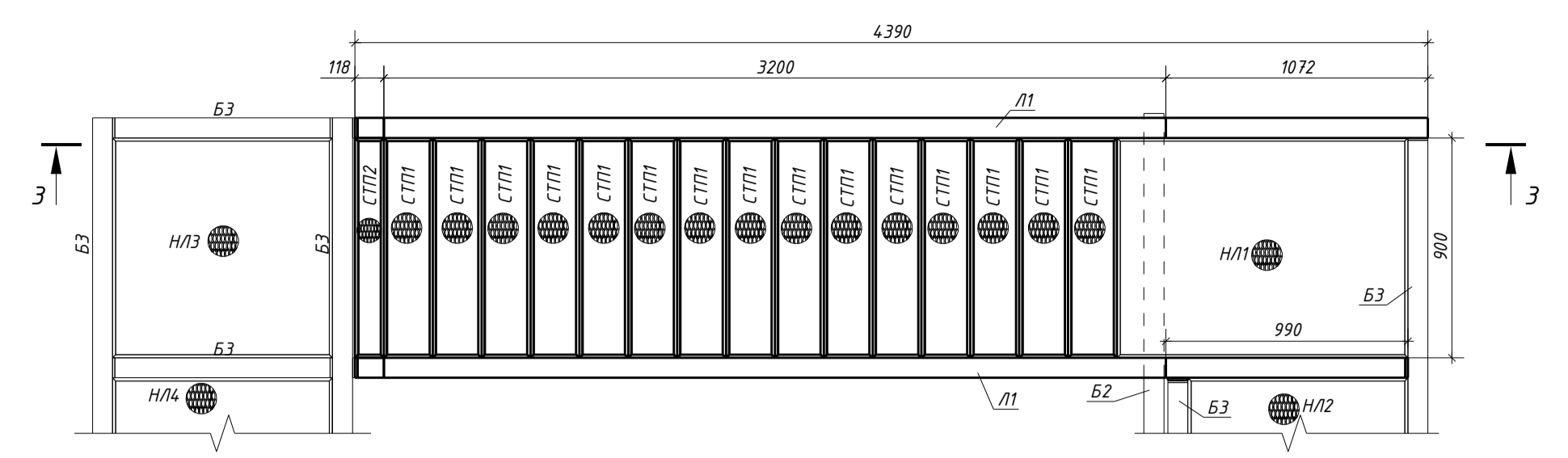
Лестничный марш ЛМ1



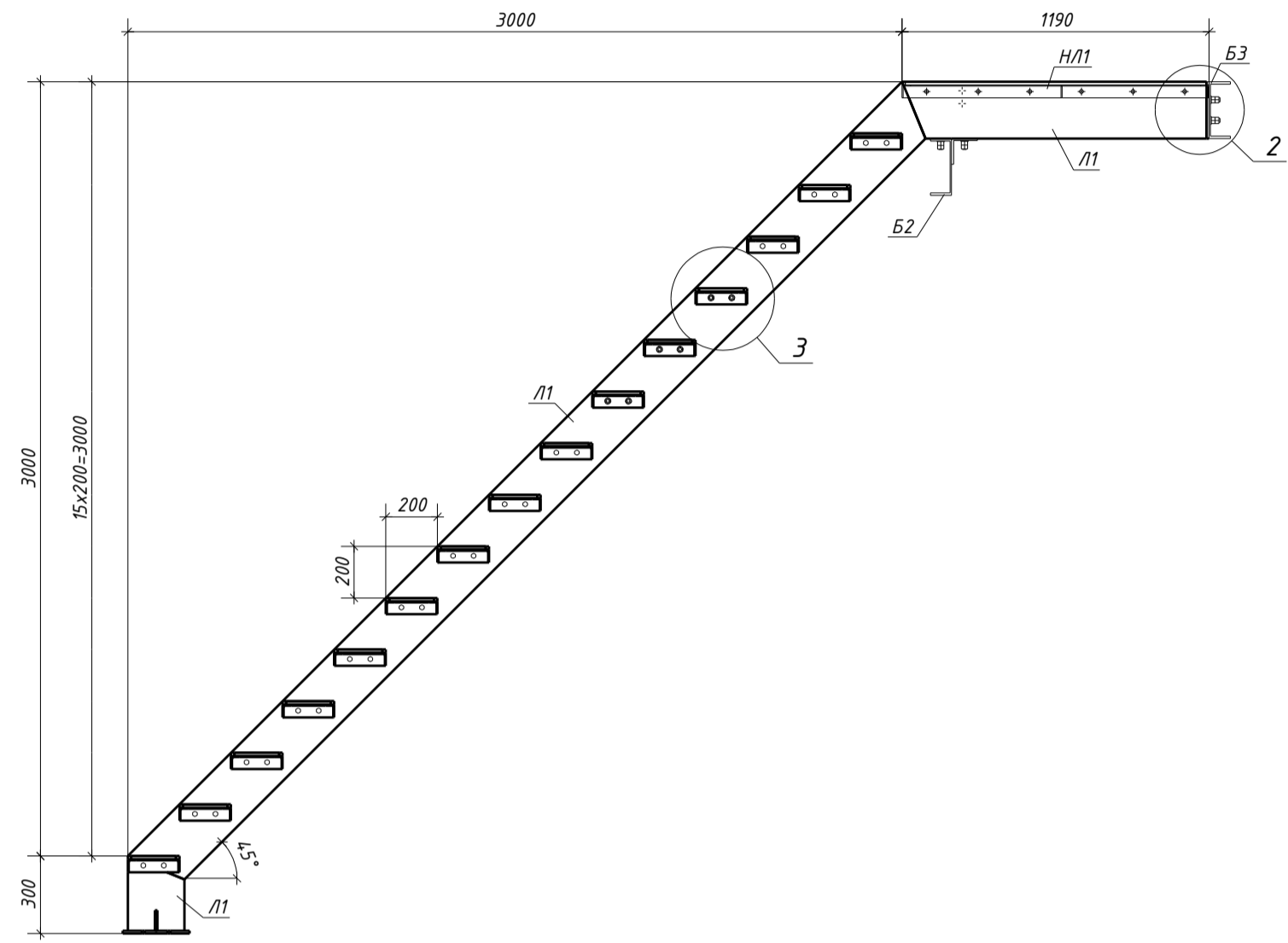
Лестничный марш ЛМ2



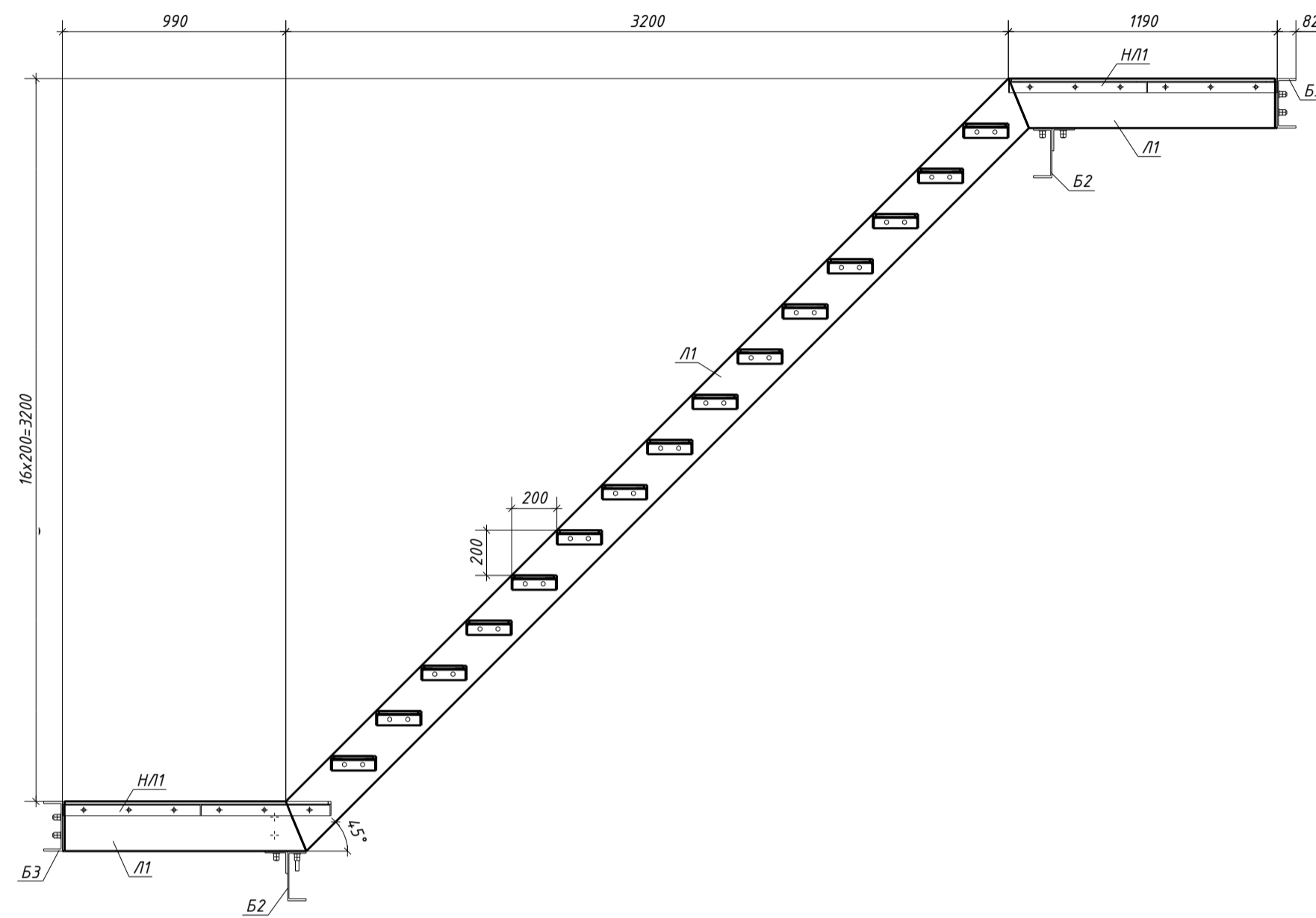
Лестничный марш ЛМ3



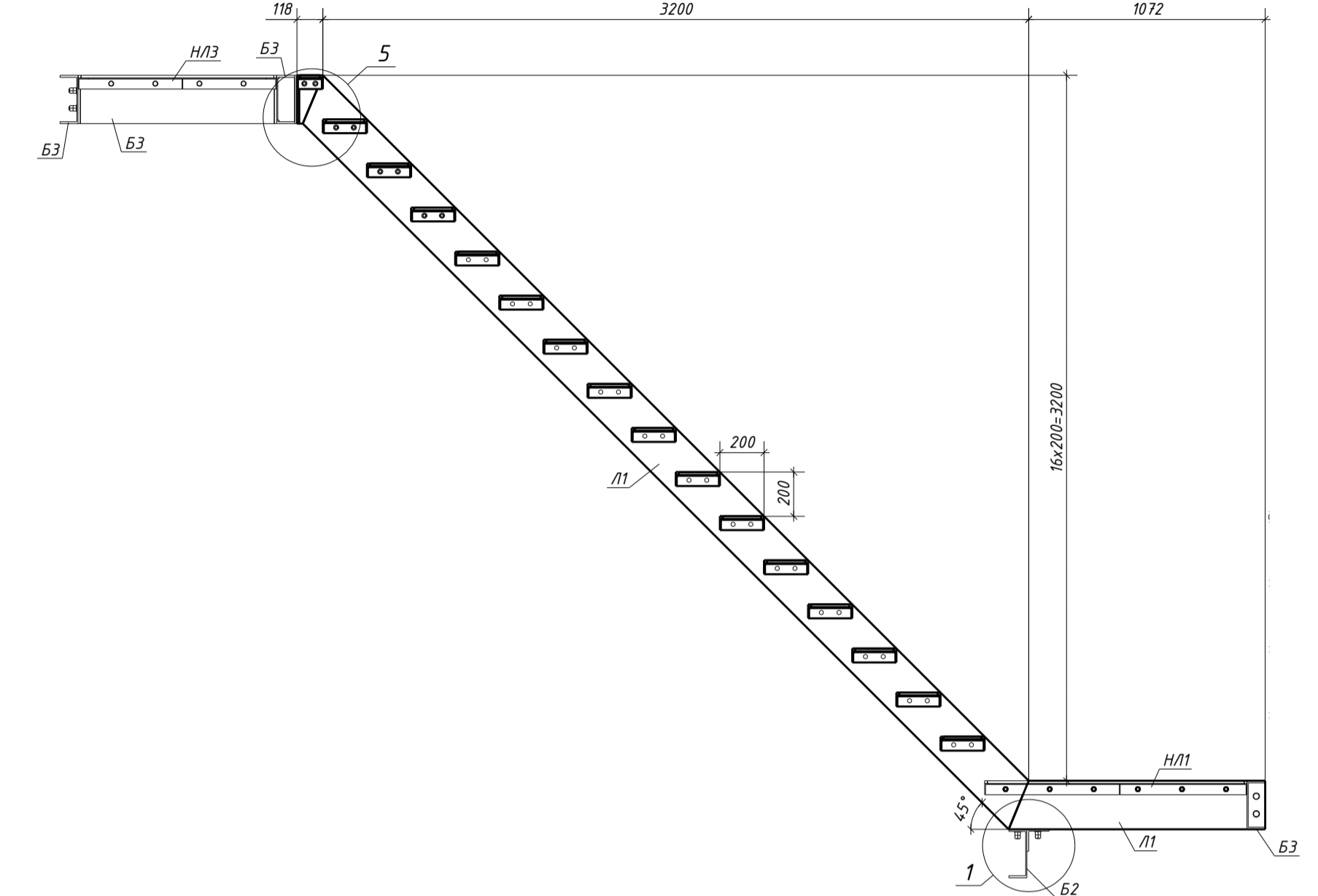
1-1



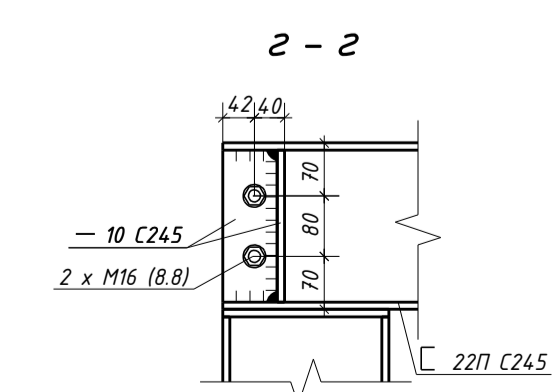
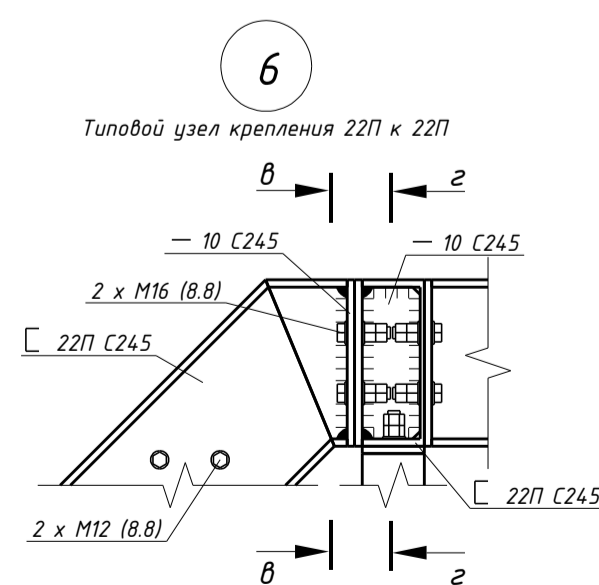
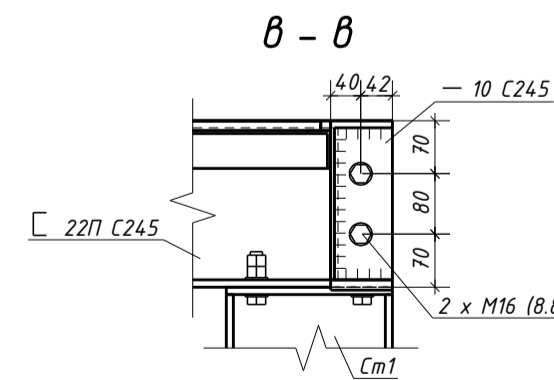
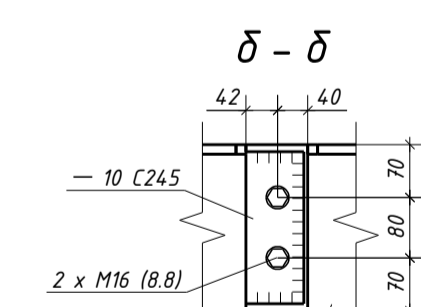
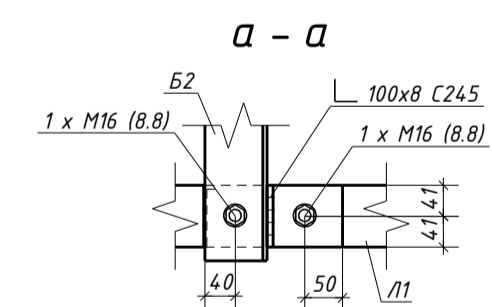
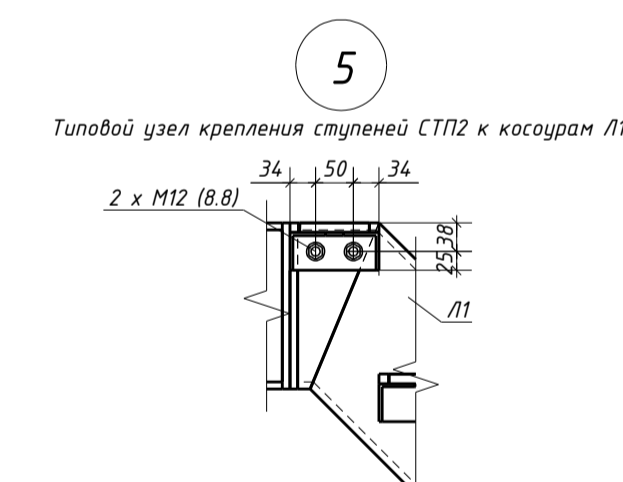
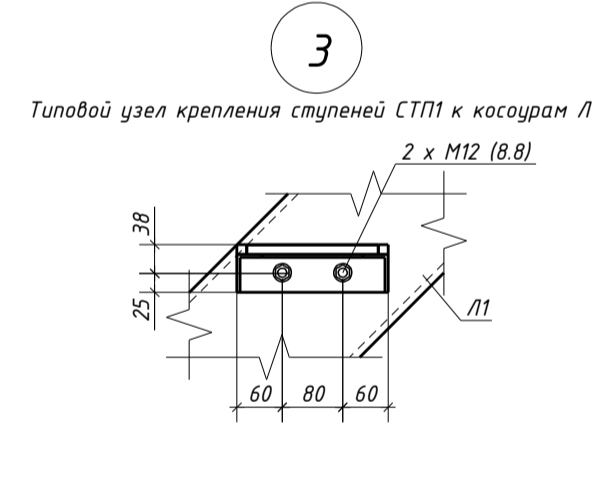
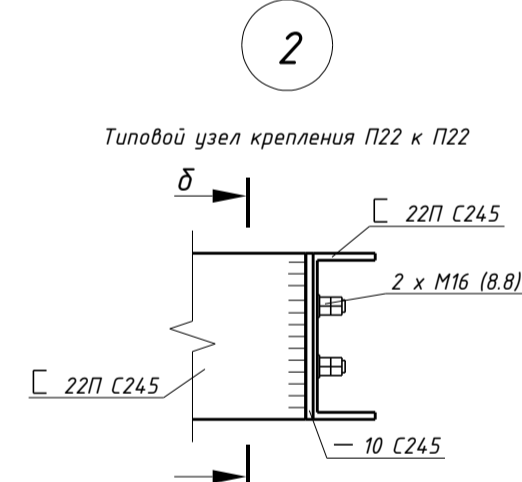
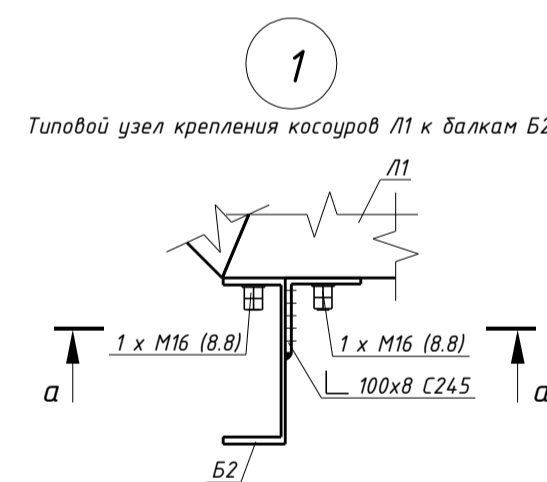
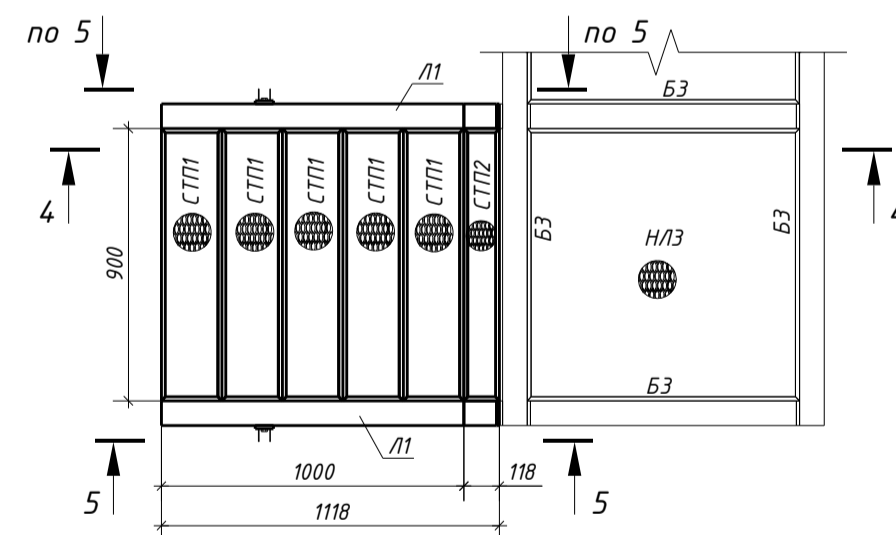
2-2



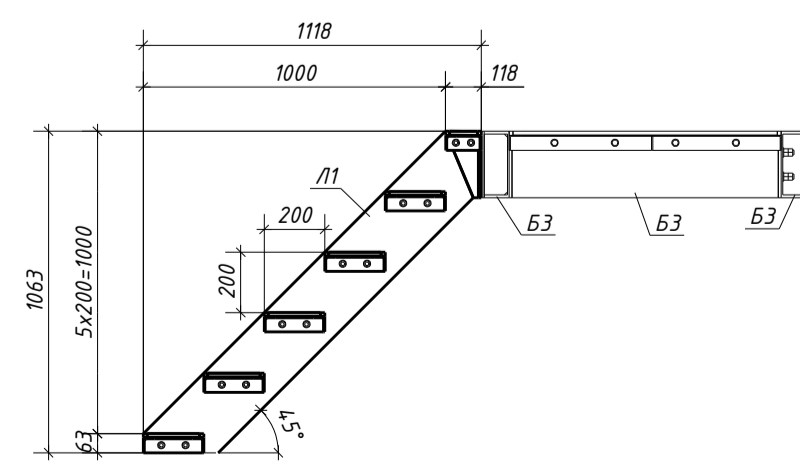
3-3



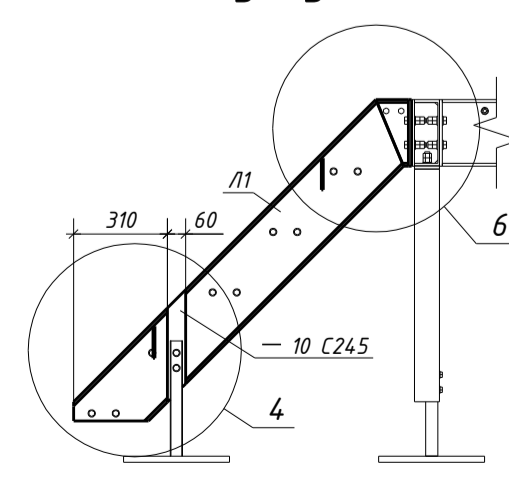
Лестничный марш ЛМ4



4-4

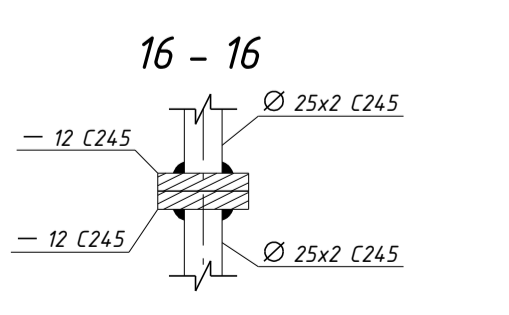
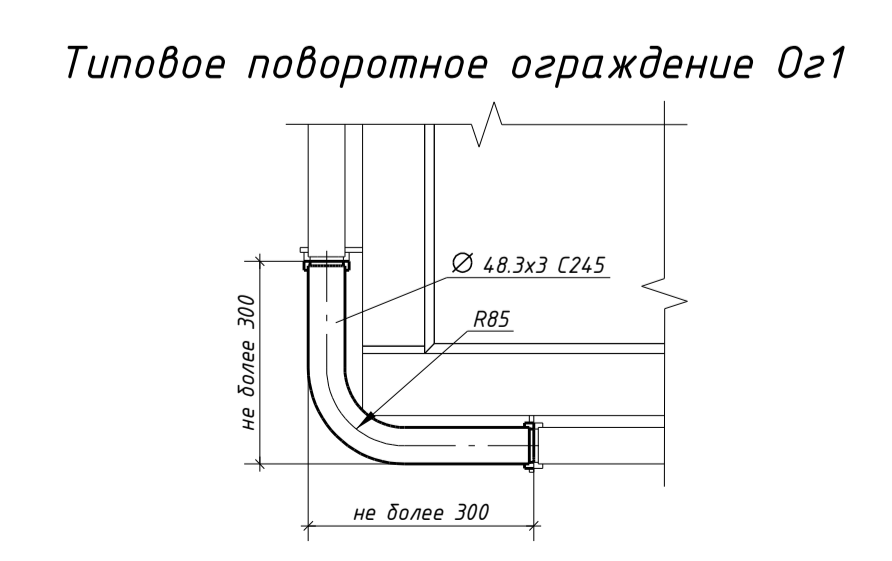
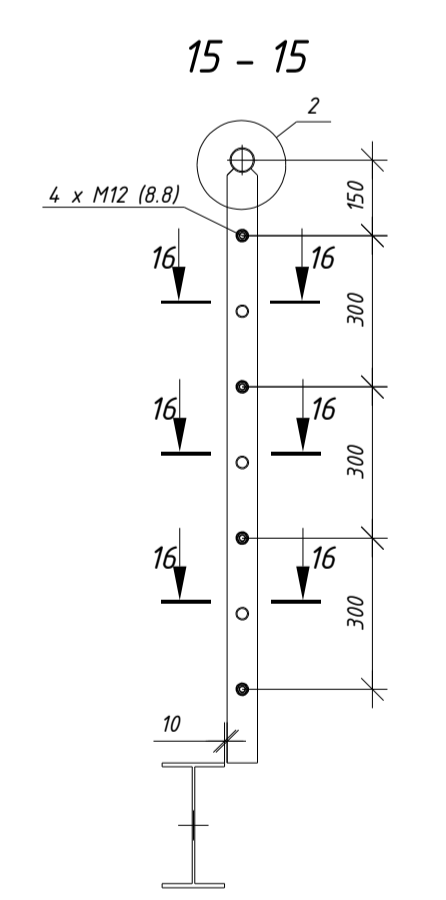
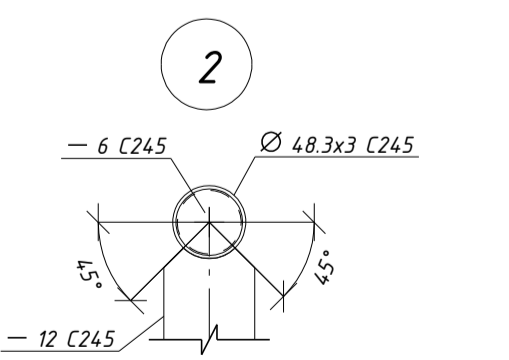
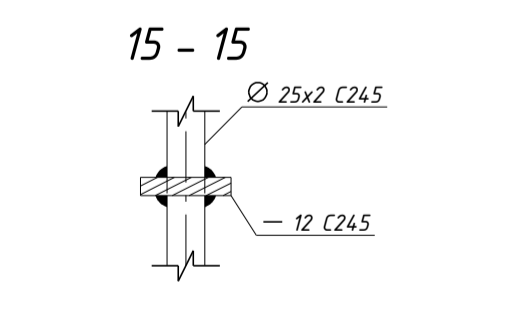
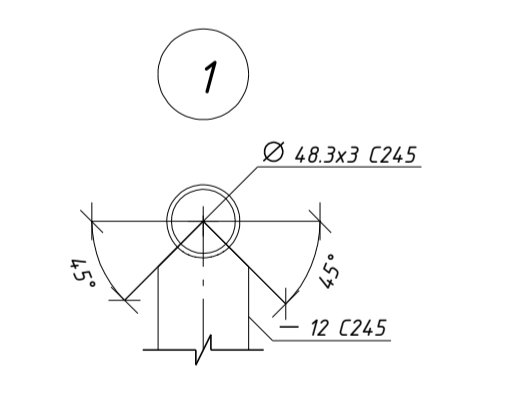
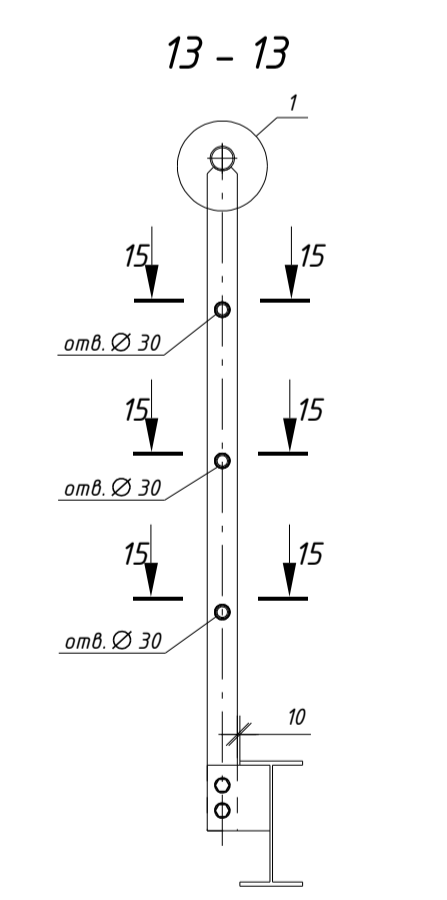
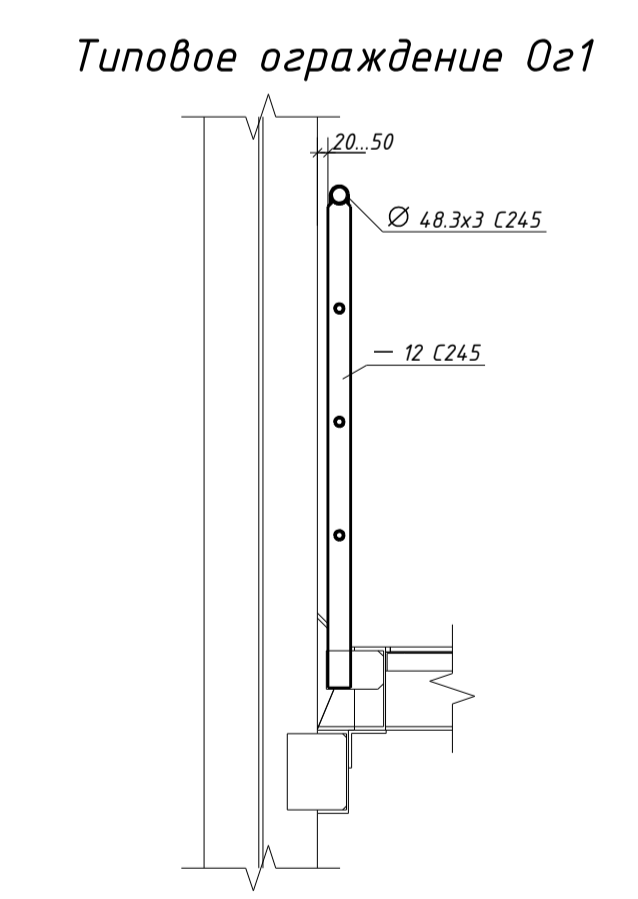
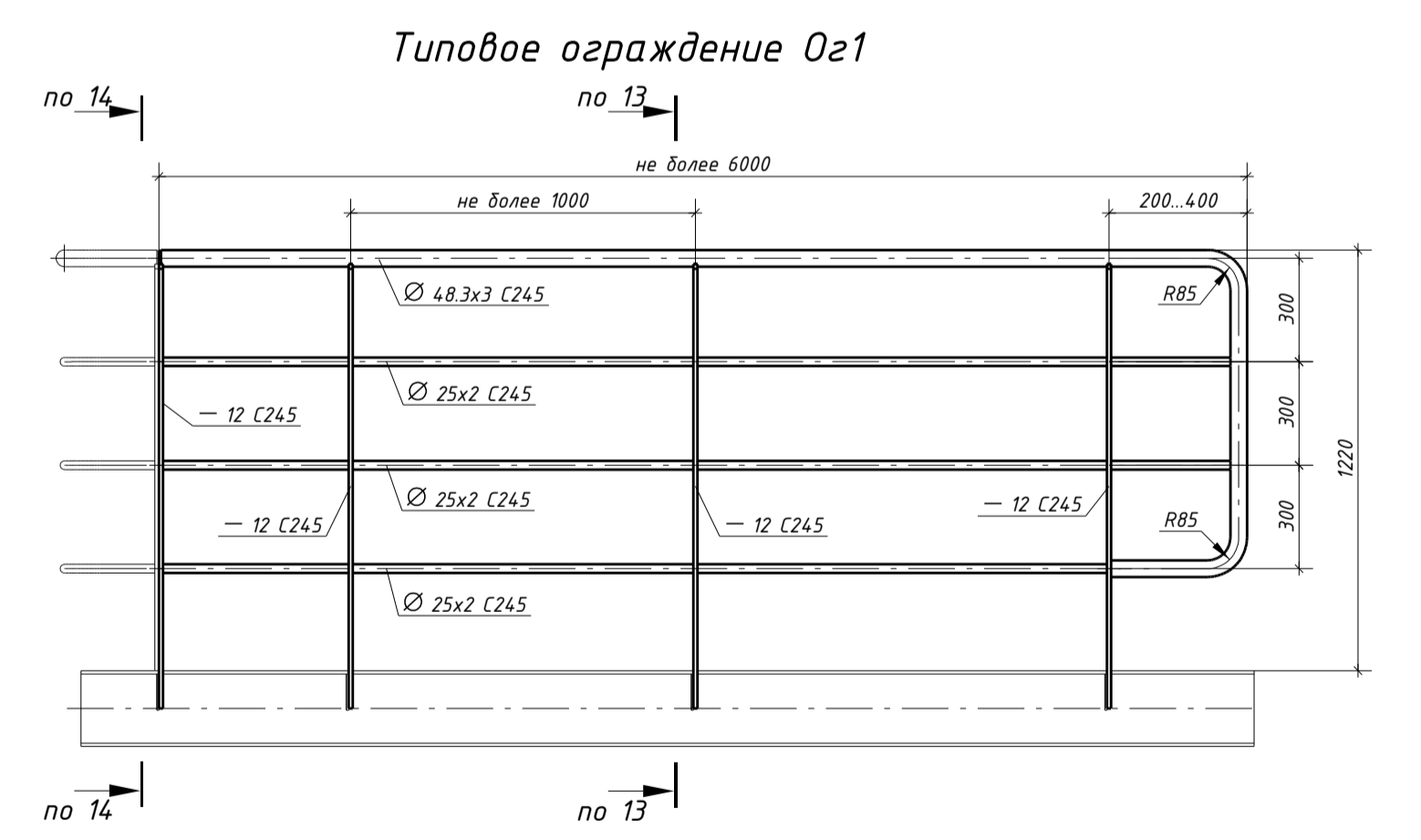
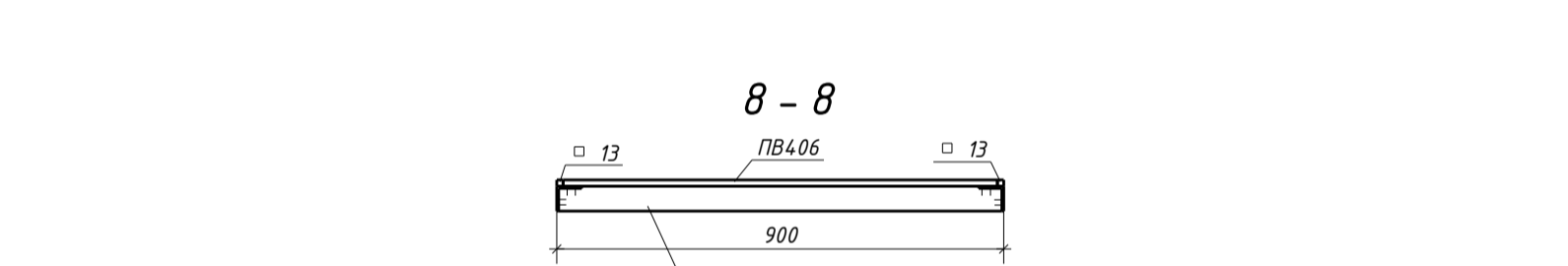
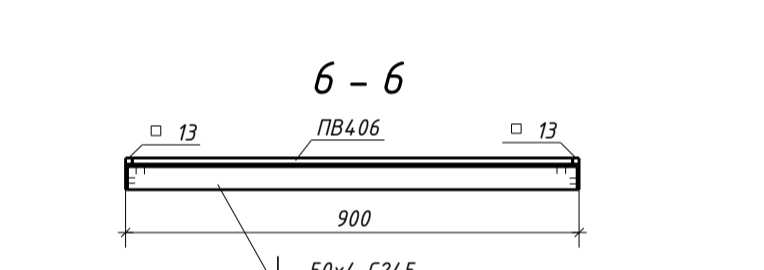
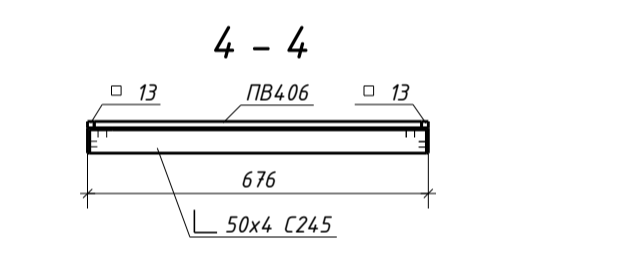
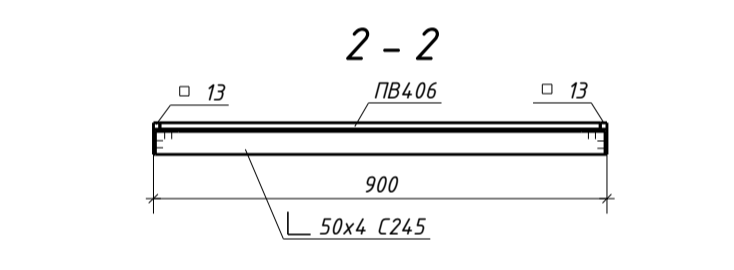
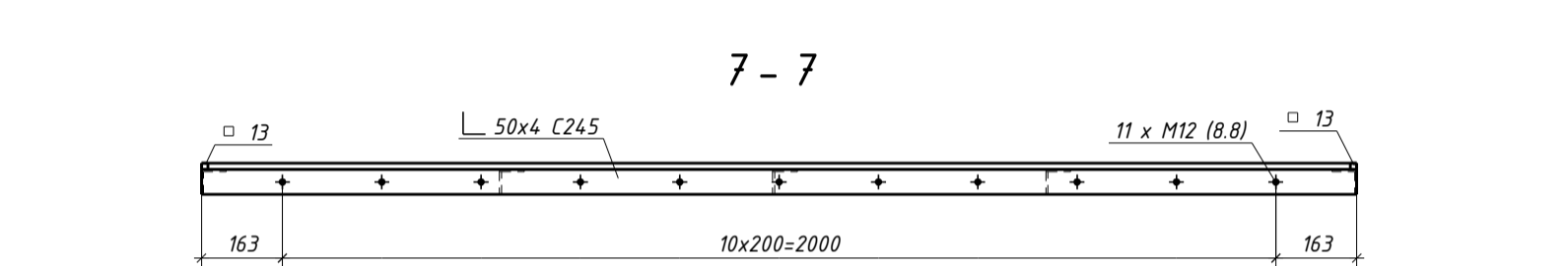
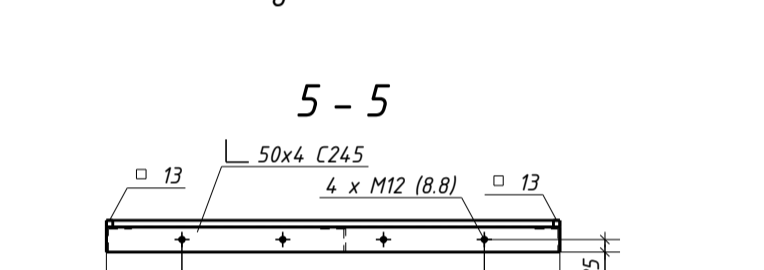
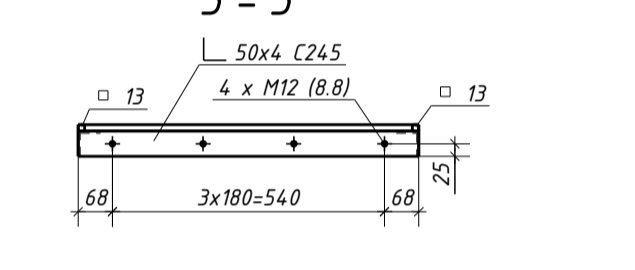
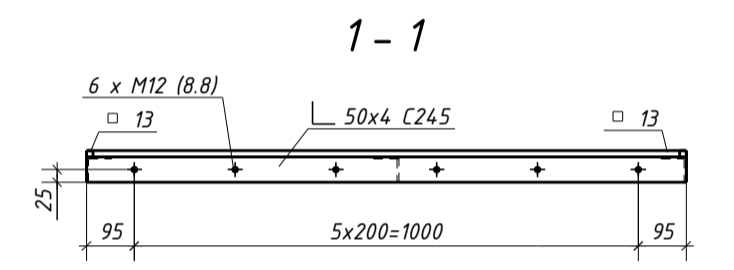
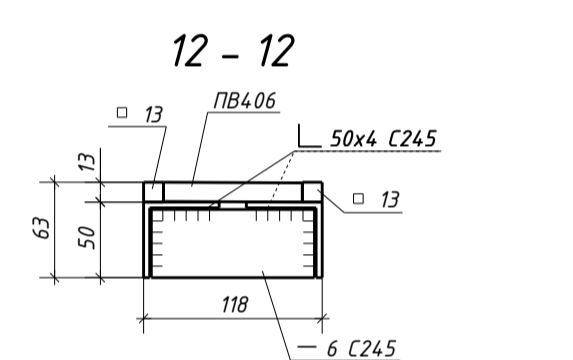
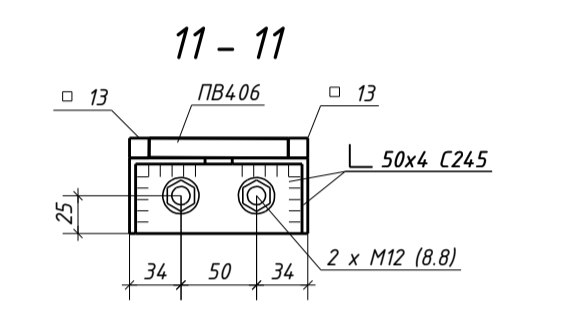
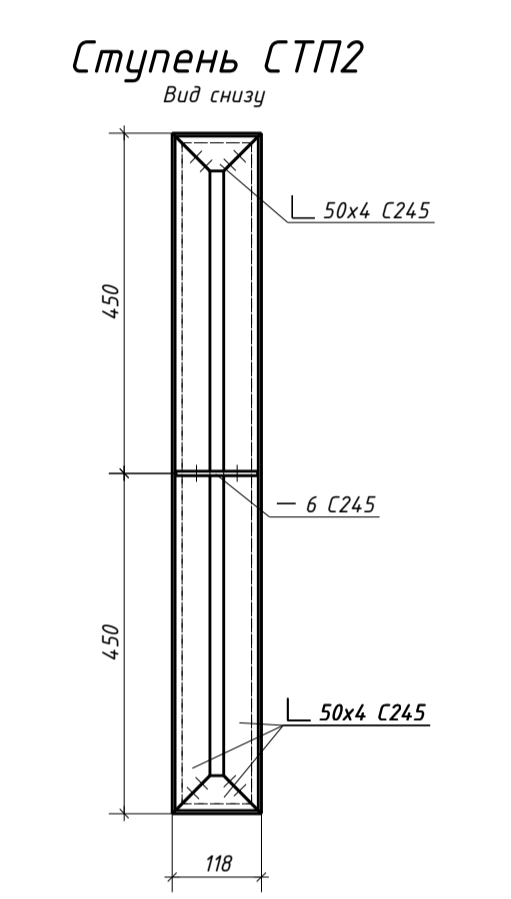
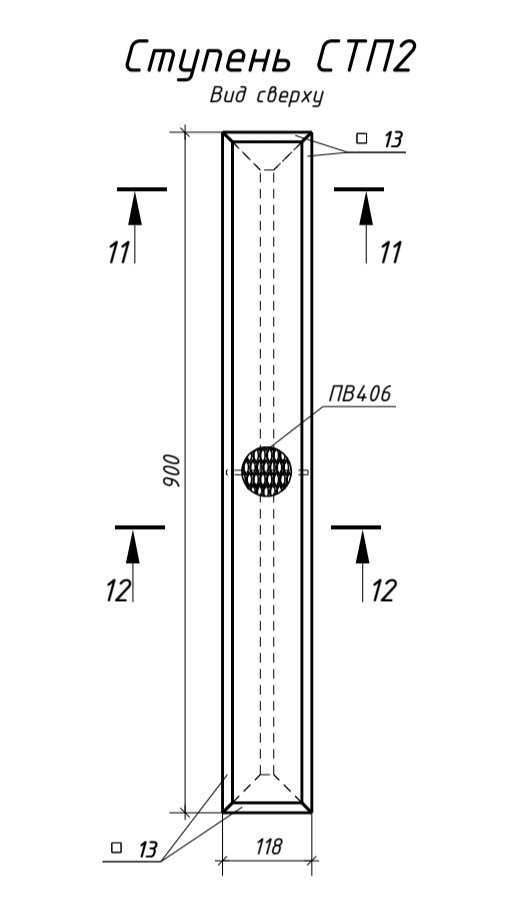
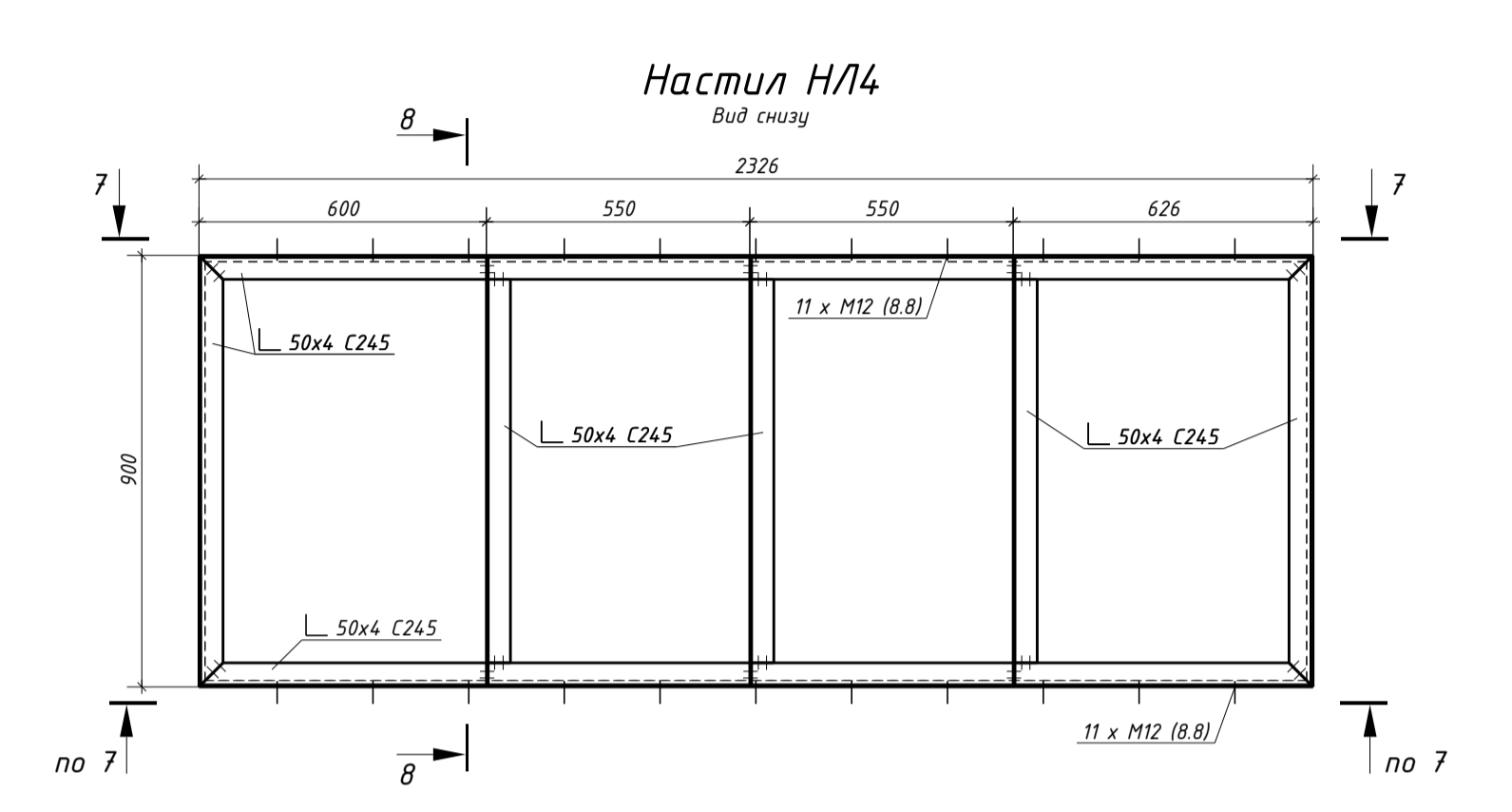
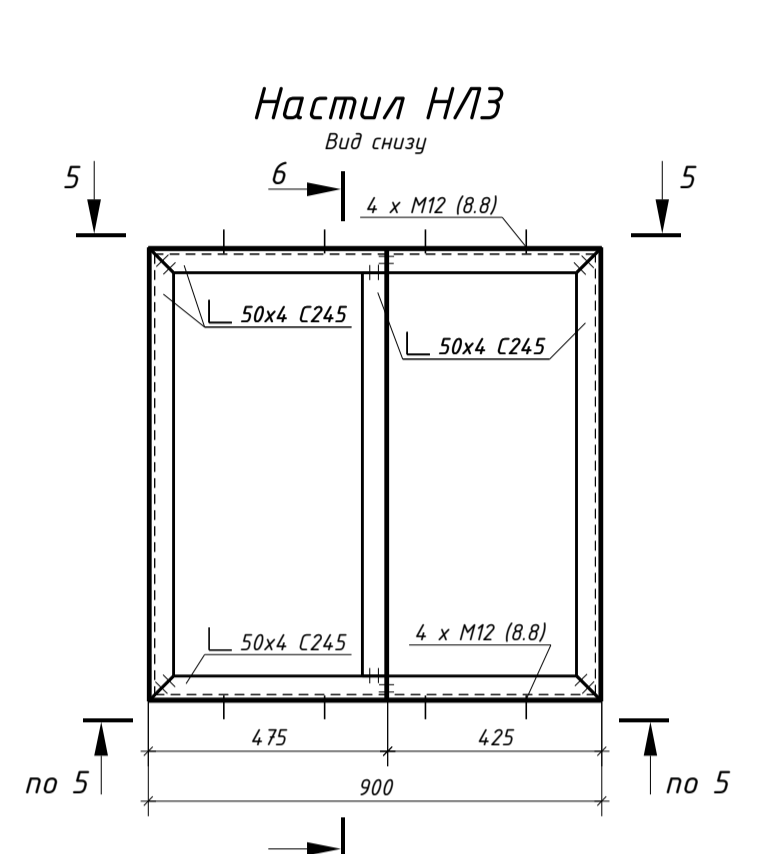
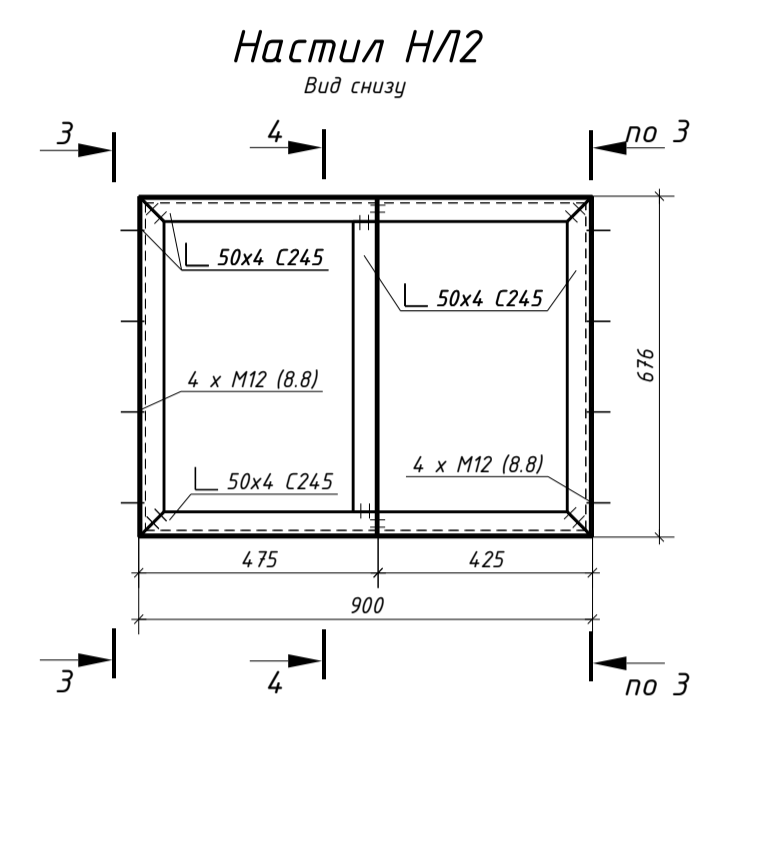
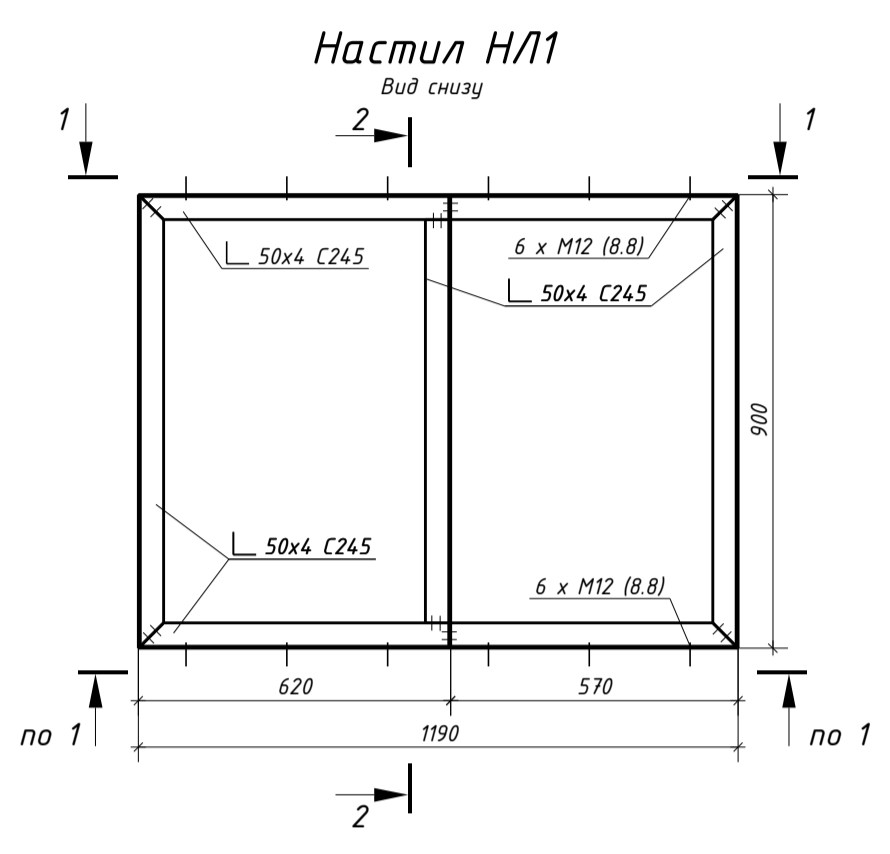
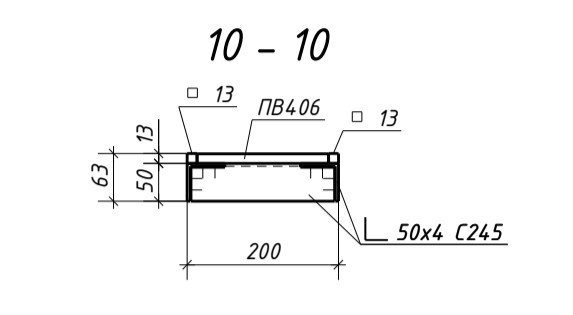
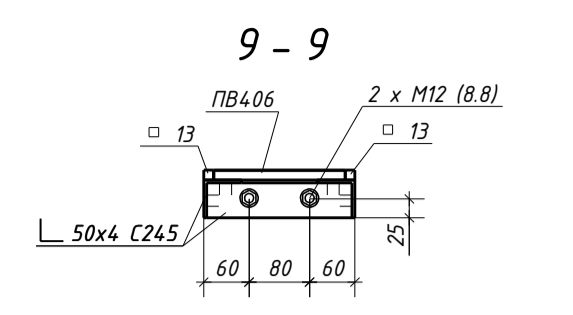
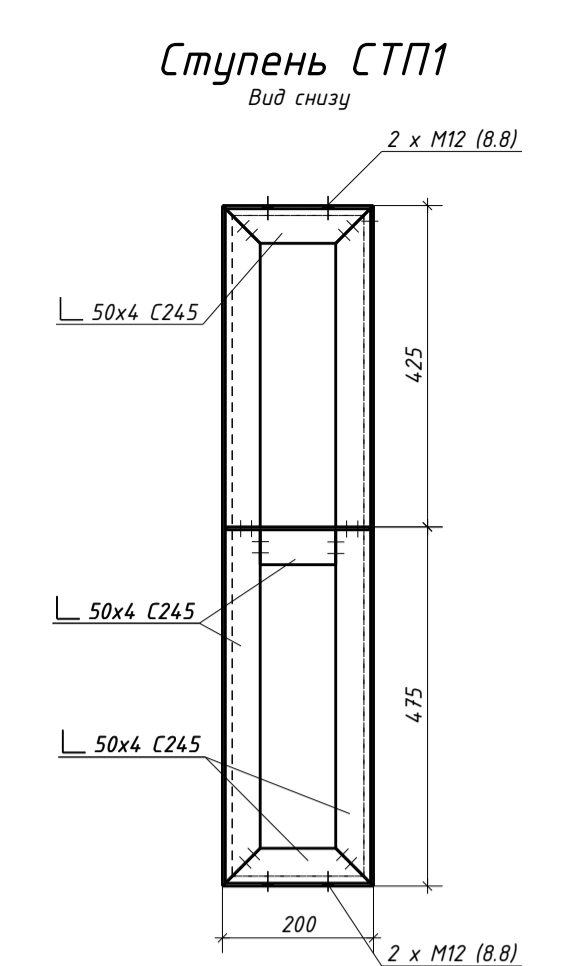
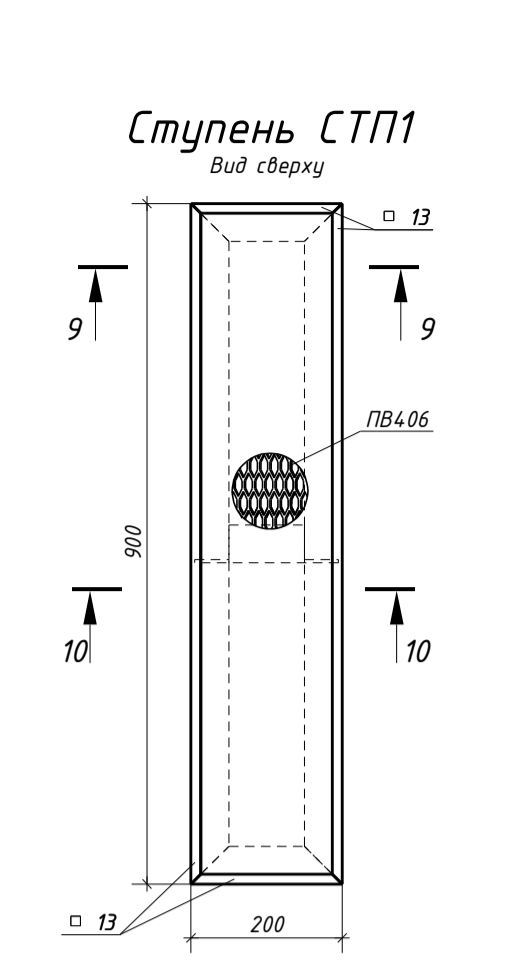
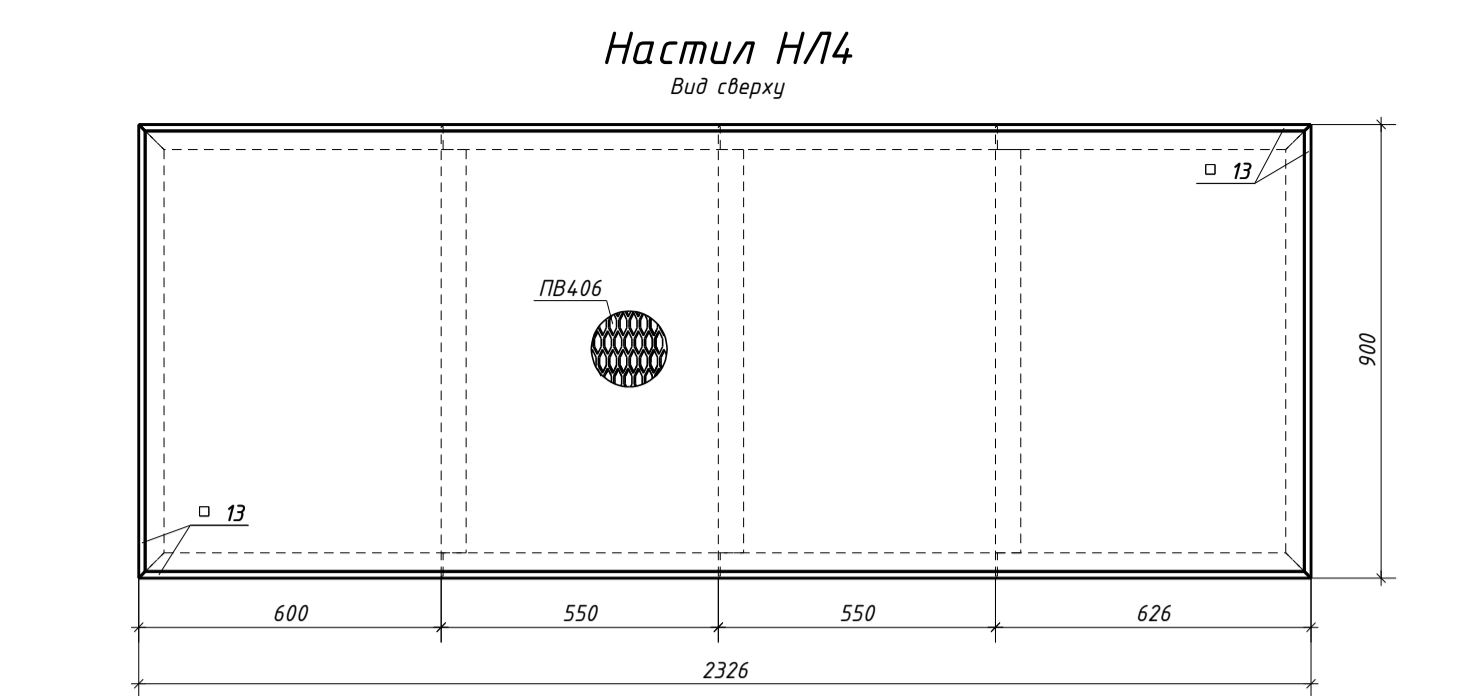
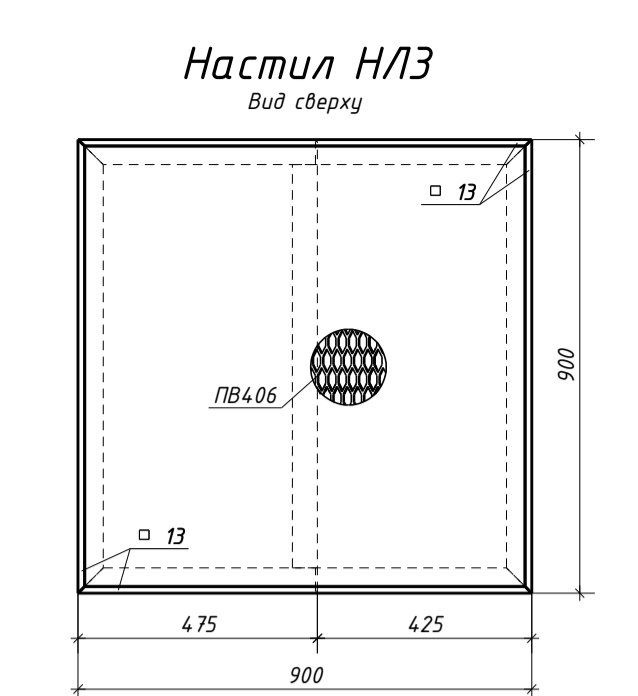
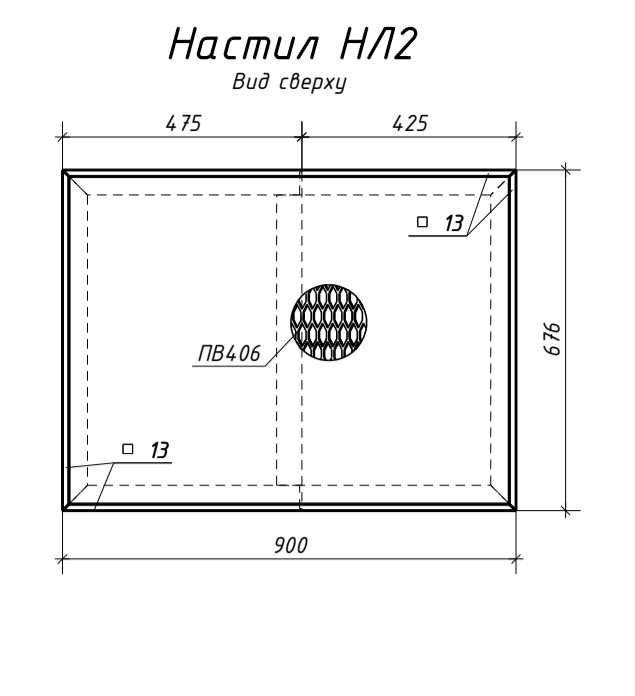
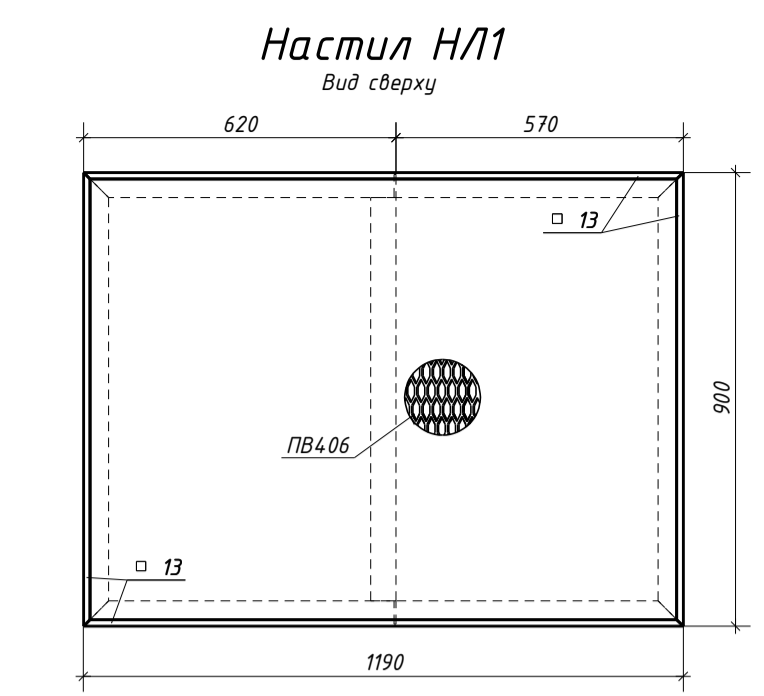


5-5



1. Общие указания см. лист 1.
2. Ведомость элементов приведена на листе 2.

Р116-ДД-КМ2				
Хранилище для хранения и подработки плодов по адресу: РФ, Республика Дагестан, Сулейман-Стальский район, с. Южари_Стал, земельный участок 05:13:000056-83				
Изм.	Кол.	Лист	№ док	Подпись
ГИП	Калапц			
Разраб.	Казынкин			
Проверил	Сергеев			
Металлические конструкции. Вспомогательные конструкции. Лестницы и площадки.			Стадия	Лист
Конструкции лестничных маршей			Р	5
			ООО "ВЛИ Восток"	



1. Общие указания см. лист 1;
2. Ведомость элементов приведена на листе 2;
3. ПВ406 приварить к конструктивным элементам настила и ступеней в каждой волне.

				P116-DD-KM2		
Хранилище для хранения и поправки плодов по адресу: РФ, Республика Дагестан, Сулейман-Стальский район, с. Юхари-Стал, земельный участок 05:13:000056-83						
Изм.	Колуч.	Лист	№ док	Подпись	Дата	
ГИП	Калапчи					Стадия
Разраб.	Казынкин					Лист
Проверил	Сергеев					Листов
				Металлические конструкции. Вспомогательные конструкции. Лестницы и площадки.		Р
				Конструкции настилов, ступеней и ограждений.		6
				ООО "ВЛИ Восток"		

Схема расположения фундамента ФЛ-1 под лестницу Л-1

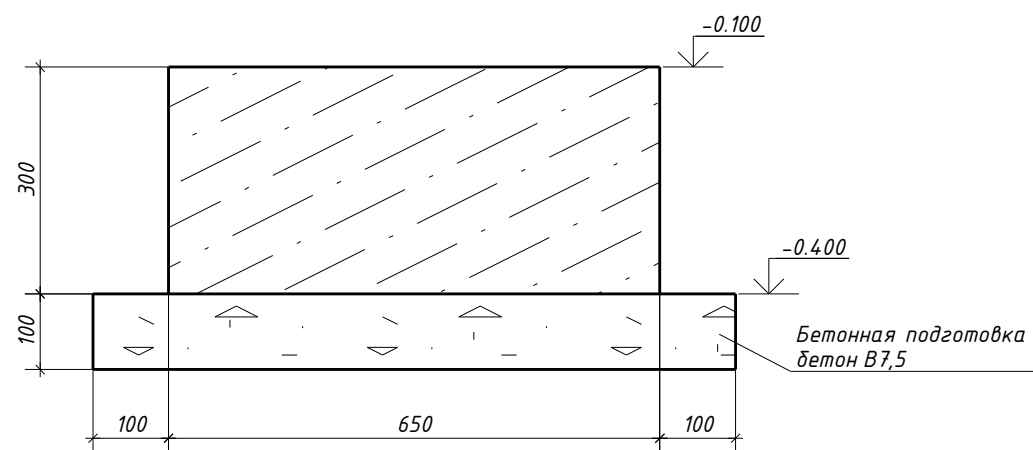
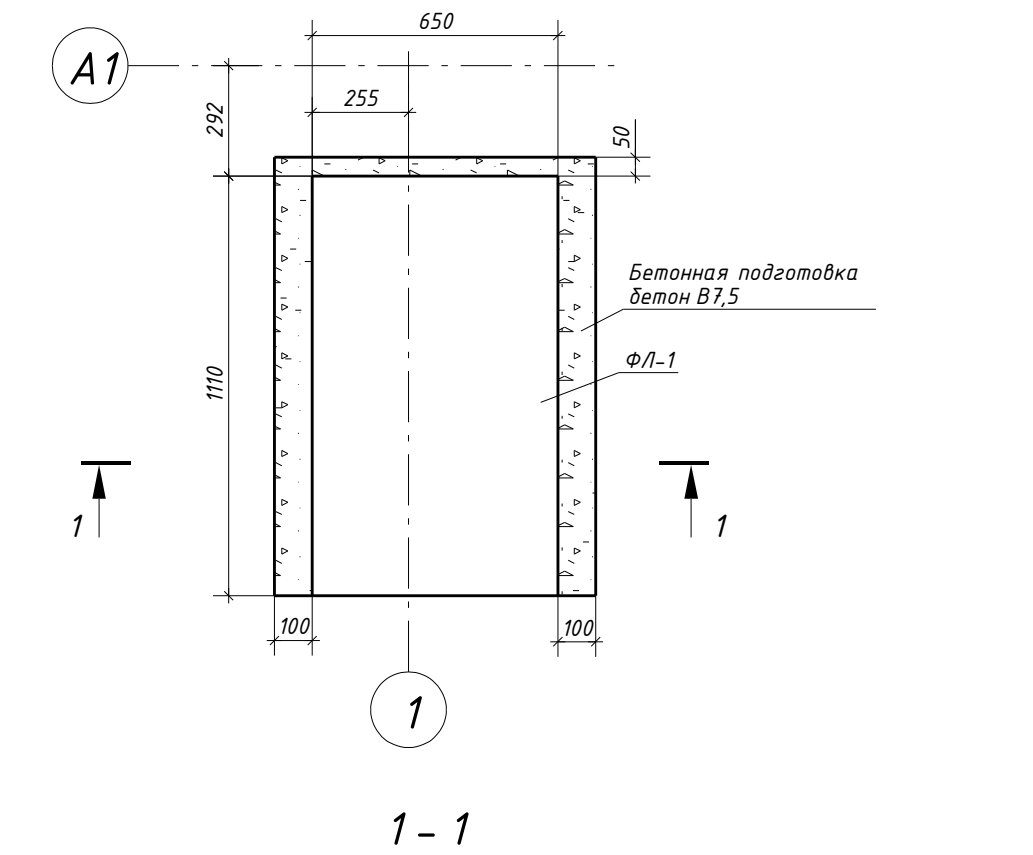
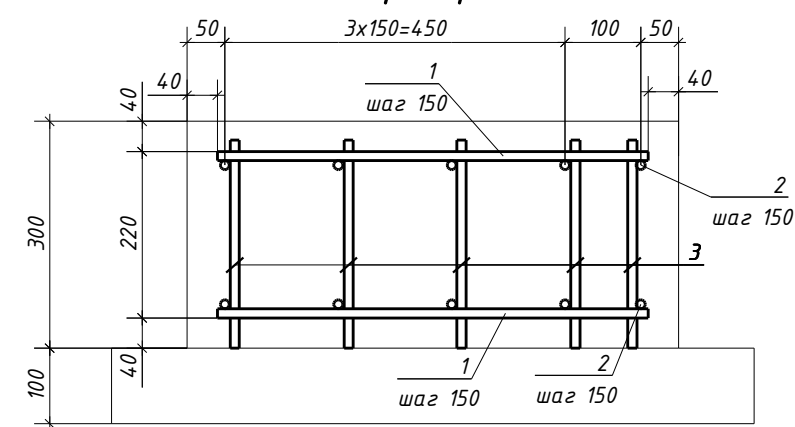


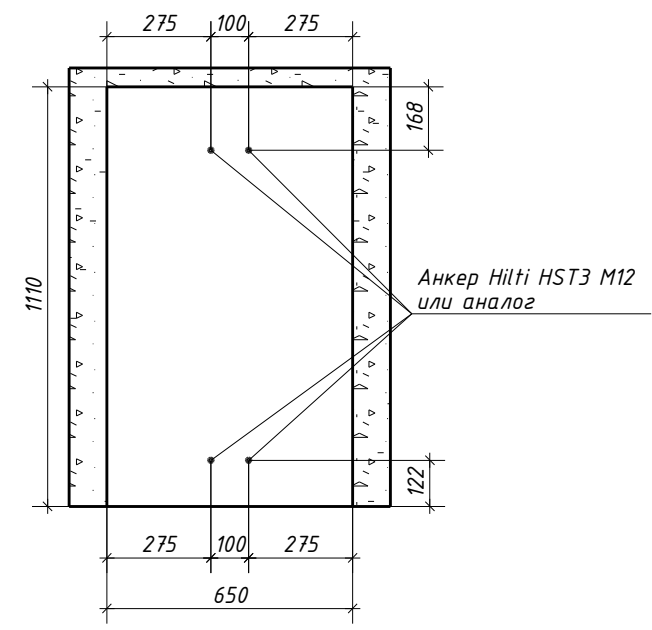
Схема армирования



Спецификация элементов ФЛ-1

Поз.	Обозначение	Наименование	Кол.	Масса ед., кг	Примечание	
<u>Детали</u>						
1	ГОСТ 34028-2016	Ø 12 A500С L=570	16	0.51	8.10	
2	ГОСТ 34028-2016	Ø 12 A500С L=1030	10	0.92	9.15	
3	ГОСТ 34028-2016	Ø 12 A500С L=275	20	0.24	4.88	
<u>Материалы</u>						
					Бетон класса В7,5	0.10 м ³
					Бетон класса В25W6 (ЦЕМ 1 СС)	0.22 м ³

б - б



1. Общие указания см. лист 1;
2. В качестве анкерных болтов применить Hilti HST3 M12 (4шт.), либо аналог.

Изм.	Кол.уч.	Лист	№ док.	Подпись	Дата	P116-DD-KM2					
Хранилище для хранения и подработки плодов по адресу: РФ, Республика Дагестан, Сулейман-Стальский район, с. Юхари_Стал, земельный участок 05:13:000056:83						Металлические конструкции.	Стадия	Лист	Листов		
						Вспомогательные конструкции. Лестницы и площадки.	Р	7			
Проверил Сергеев						Фундамент лестницы ФЛ-1			ООО "ВЛИ Восток"		

Согласовано			
Взам. инв. №			
Подп. и дата			
Инв. № подл.			

Наименование профиля ГОСТ, ТУ	Наименование или марка металла ГОСТ, ТУ	Номер или размеры профиля, мм	№ п.п.	Масса металла по эл-м конструкций, т	
				Вспомог-ые конструкции	Общая масса, т
1	2	3	4	5	6
Прокат сортовой стальной горячекатаный квадратный ГОСТ 2591-2006	C245 ГОСТ 27772-2021	□ 13	1	0,259	0,259
	Итого:		2	0,259	0,259
Всего профиля:			3	0,259	0,259
Швеллеры стальные горячекатаные ГОСТ 8240-97	C245 ГОСТ 27772-2021	С 22П	4	1,812	1,812
	Итого:		5	1,812	1,812
Всего профиля:			6	1,812	1,812
Уголки стальные горячекатаные равнополочные ГОСТ 8509-93	C245 ГОСТ 27772-2021	L 50x4	7	0,67	0,67
		L 100x8	8	0,012	0,012
	Итого:		9	0,682	0,682
Всего профиля:			10	0,682	0,682
Трубы стальные электросварные прямошовные ГОСТ 10704-91	C245 ГОСТ 27772-2021	∅ 25x2	11	0,203	0,203
		∅ 48.3x3	12	0,291	0,291
	Итого:		13	0,494	0,494
Всего профиля:			14	0,494	0,494
Двутавры стальные горячекатаные с параллельными гранями полок ГОСТ Р 57837-2017	C245 ГОСТ 27772-2021	I 45Ш1	15	3,294	3,294
		I 30Б1	16	0,128	0,128
	Итого:		17	3,422	3,422
Всего профиля:			18	3,422	3,422
Прокат листовой горячекатаный ГОСТ 19903-2015	C245 ГОСТ 27772-2021	-6	19	0,061	0,061
		-10	20	0,13	0,13
		-12	21	0,7	0,7
		-16	22	0,458	0,458
		-30	23	0,254	0,254
	Итого:		24	1,603	1,603
Всего профиля:			25	1,603	1,603
Листы стальные просечно-вытяжные ТУ 5262-001-23083253-96	CтЗ ГОСТ 380-2005	ПВ406	26	0,336	0,336
	Итого:		27	0,336	0,336
Всего профиля:			28	0,336	0,336
Всего масса металла, т			29	8,608	8,608
В том числе по маркам или наименованиям:					
C245 ГОСТ 27772-2021			30	8,273	8,273
ПВ406			31	0,336	0,336

1. Общие указания приведены на л. 1.

						P116-DD-KM2		
						Хранилище для хранения и подработки плодов по адресу: РФ, Республика Дагестан, Сулейман-Стальский район, с. Юхари_Стал, земельный участок 05:13:000056:83		
Изм.	Кол.уч.	Лист	№ док.	Подпись	Дата			
ГИП		Калапуц				Металлические конструкции. Вспомогательные конструкции. Лестницы и площадки.		
Разраб.		Казынкин						
Проверил		Сергеев				Техническая спецификация стали		
						ООО "ВЛИ Восток"		

Формат: А3

Инв. № подл. Подп. и дата Взам. инв. № Согласовано

Tekla structures