

Нерв. архивен,
ПНВ2.09.380

Справ. №

Подпись и дата

Изм. № дубл.

Взам. инв. №

Подпись и дата

Изм. № подл.

12
11
11
11
11

1
2
3
4
6

ПНВ2.09.390 ✓ СБ
ПНВ2.09.071 ✓
ПНВ2.09.072 ✓
ПНВ2.09.074 ✓
ПНВ2.09.168 ✓
ПНВ2.09.169 ✓

Документация
Сборочный чертеж

Детали

Желоб 1 ✓
Стенка 1 ✓
Планка 1 ✓
Желоб 1 ✓
Трубка 1 ✓

все есть

НЕ СМОБИРАЕТСЯ

Сх

ПНВ2.09.390

Корпус
съемника

Лит. Лист Листов
① Q/A 1

ЛСКТБ МХВ

изв. 980	Лист	30.06.76
изв. 935	Лист	30.07.76
Разраб.	Велинзон	15.12.75
Проф.	Бримова	15.12.75
Н. контр.	Гринфельд	16.12.75
Утв.	Гольдин	15.12.75

46898
25.09.24/78

Деталь: Пнев. аппарат,
ЛНВ2.09.130

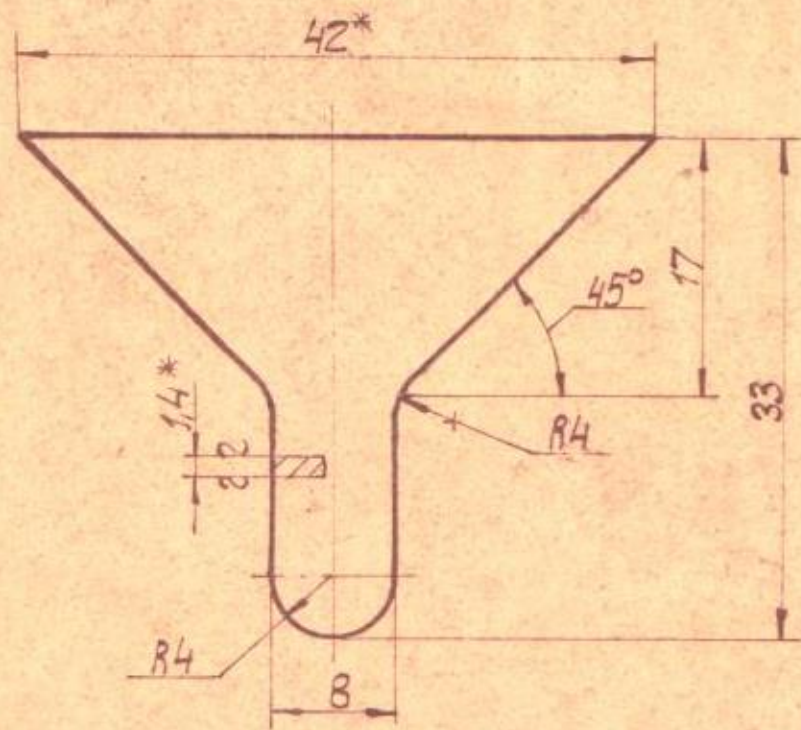
Справ. №

Проект №

Лист №

Всего листов

27679
сдв 1/274
сдв



1. Предельные отклонения размеров:
охватываемых — по В7, прочих — СМ8.
2.* Размеры для справок.

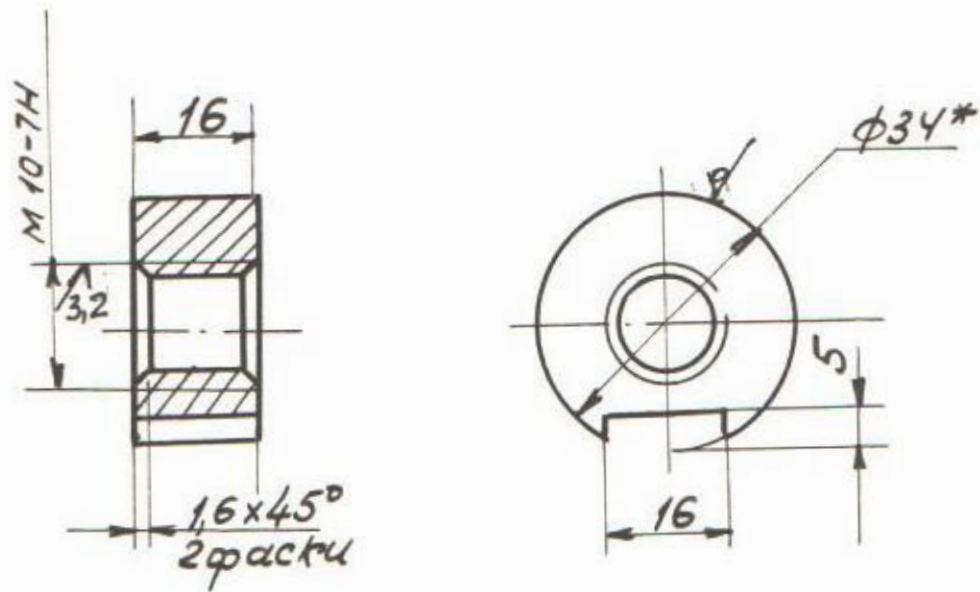
Схемы

СВ ПНЕВМАТИКА
НЕ С. П. Ш. Ш. Ш.

ЛНВ2.09.072

1	Шро 980	Лист	30.06.76	Стенка	0	A	0.054	2:1
Исполн.	Кузнецова	С.С.	13.08					
Провер.	Кушнер	К.В.	19.08					
Утверд.	Шмагин	Ш.В.	19.08					
Исполн.	Штейн	Ш.С.	15.08	Лист	Б.1.4	ГОСТ 3680-57		
Провер.	Корбин	К.В.	19.08		ЦХ 17Н13М2Т	ГОСТ 5582-51		

Метал. справ. №
 Справ. №
 ЦНВ. №
 ЦНВ. №
 ЦНВ. №



1. Неуказанные пред. отклонения размеров
 отверстий по ИС, остальных - $\pm \frac{0.14}{2}$
 2*. Размер для справок.
 411

ПНВ2.09.074

ЦЗМ	Лист	№ док.	Подп.	Дата	Получено	Планка	Лит.	Масса	Мдмш	
Разраб.	Мартыненко						Ф, А	0,09	1:1	
Пров.	Казаковцев						Лист	Листов 1		
Т. контр.	Шмагин						ЛСКТБ МХВ			
Н. контр.	Софич						Круж. В34 ГОСТ 2590-57			
Утв.	Казаковцев				Х17Н13М2Г ГОСТ 5949-61					

Перв. притык ПНВ2.09.130

Справ. №

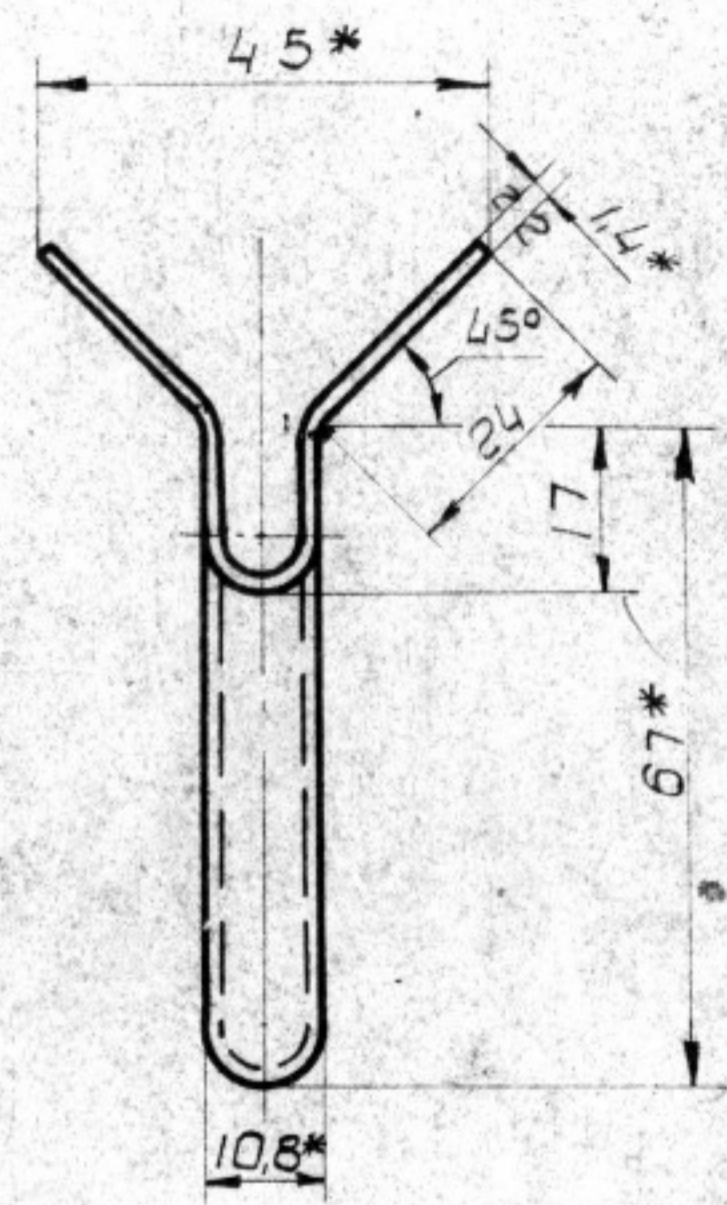
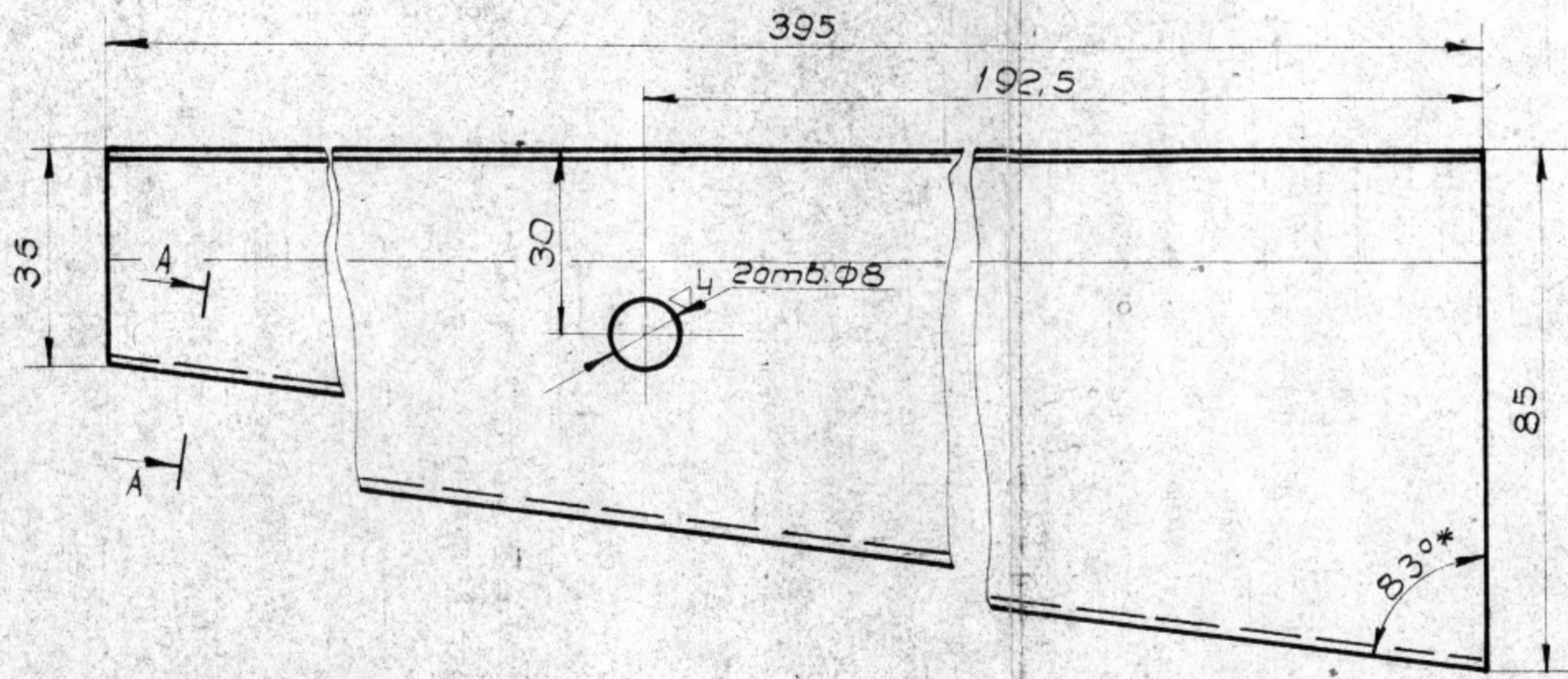
Подп. и дата

Изм. № докум.

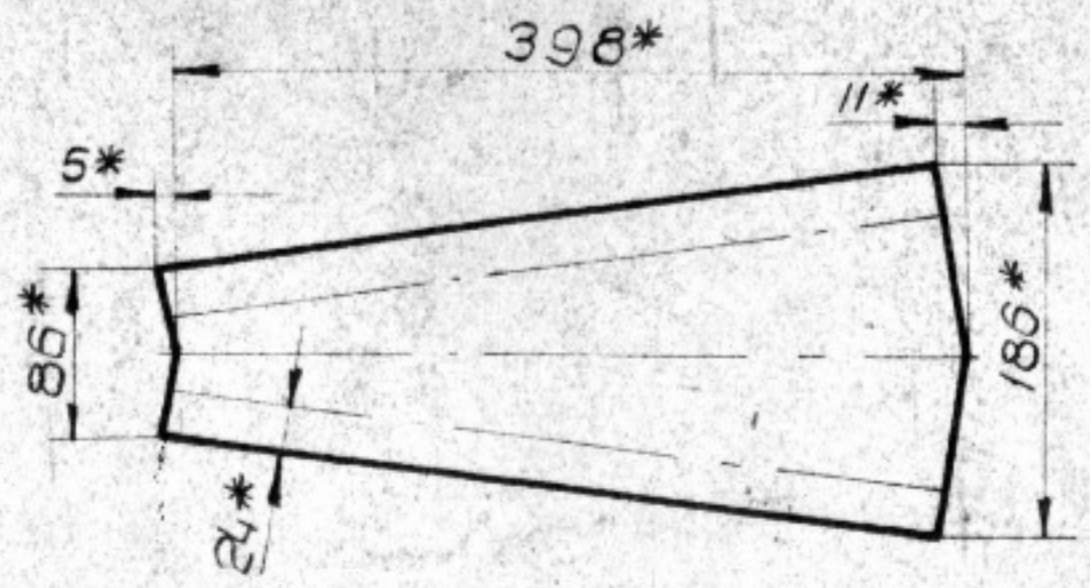
Взам. инв. №

Подп. и дата

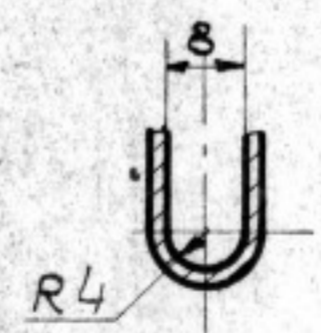
Изм. № докум.



Развертка
М 1:10



A-A повернуто



1. Предельные отклонения размеров: охватываемых - по А7, прочих - СМВ.
2. * Размеры для справок.

Кочер.

37678 18.24

ПНВ2.09.071				Лист	Места	Масштаб
1	Иль 980	Иль	30.06.76	Желоб	Ф, А	0,53 1:1
Разраб.	Кушнер	Кушнер	19.6.73	Лист	Листов	1
Пров.	Кушнер	Кушнер	19.6.73	Лист 51.4.ГОСТ 3580-57		
Т. контр.	Шмагин	Шмагин	19.6.73	ДХПНЗМСТГОСТ 5582-61		
И. контр.	Штейн	Штейн	25.06.73	ЛСКТБ МХБ		
Утв.	Поркин	Поркин	19.6.73	Формат 12		

ПНВ2.09.169

▽3(▽)

Черч. прикв. ПНВ2.09.390

Справа Ж

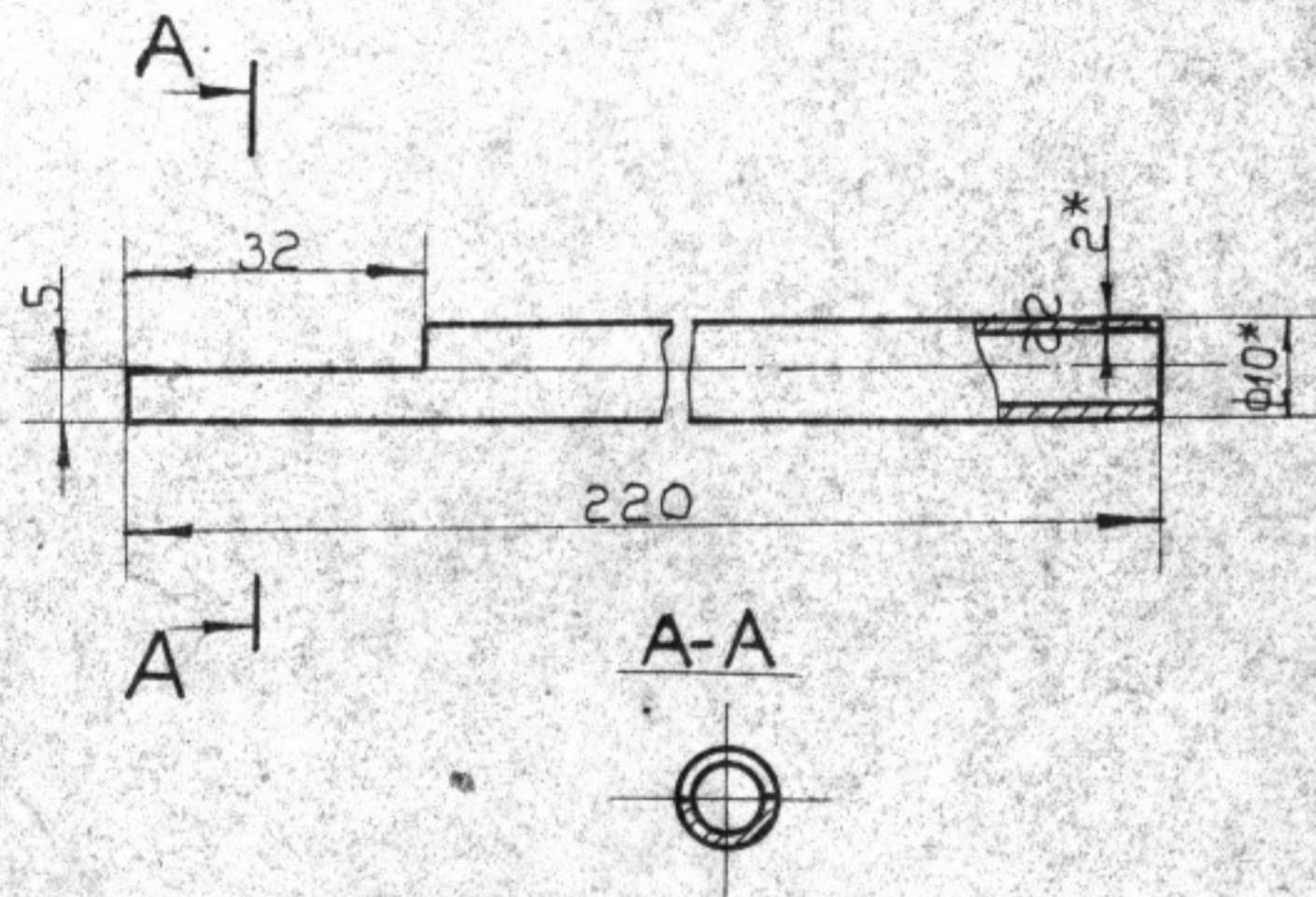
Получил в дату

Взам. инв. № Инв. № дубл.

Взам. инв. №

Получ. и дата

Имя, № инст. 46901



1. Предельные отклонения размеров - по СМ.
2. * Размеры для справок.

Косиш

ОБЪЕДИНЕННЫЕ
ИЗВЕЩЕНИЯ

ПНВ2.09.169

Трубка

00А 0,09 1:1

Лист 1 Листов 1

Трубка 10x2-10x17H3M2T
ГОСТ 9941-72

ЛСКТБ МХВ

Имя	№ инст.	Дата	Подп.	Дата
46901	27.11.76			
Имя	№ инст.	Дата	Подп.	Дата
Гринфельд	16.12.75			
Утв.	Казакавичев	15.12.75		

ПНВ2.09.390 СБ

ПНВ2.09.390

Чертеж, Единица

Справ. №

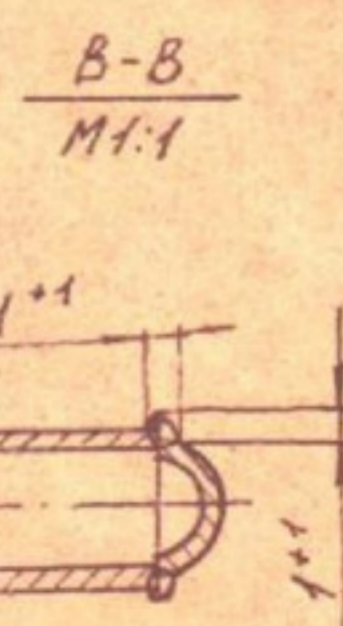
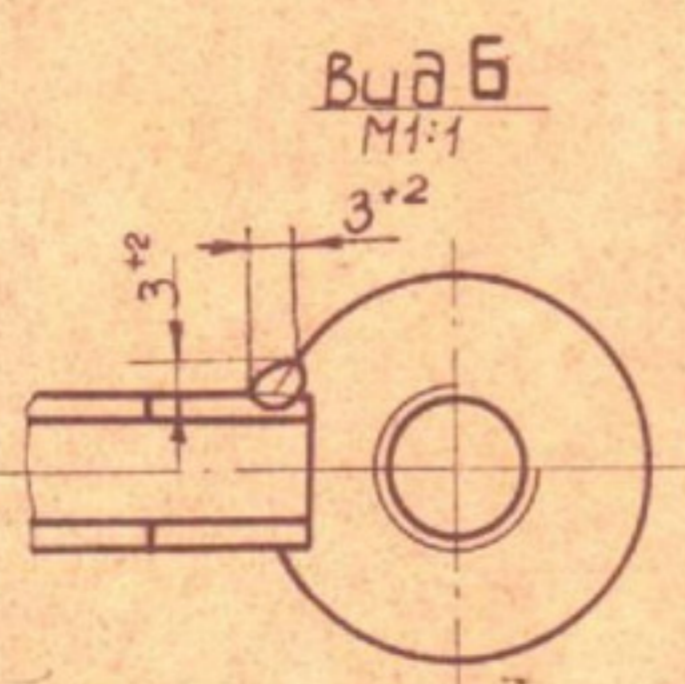
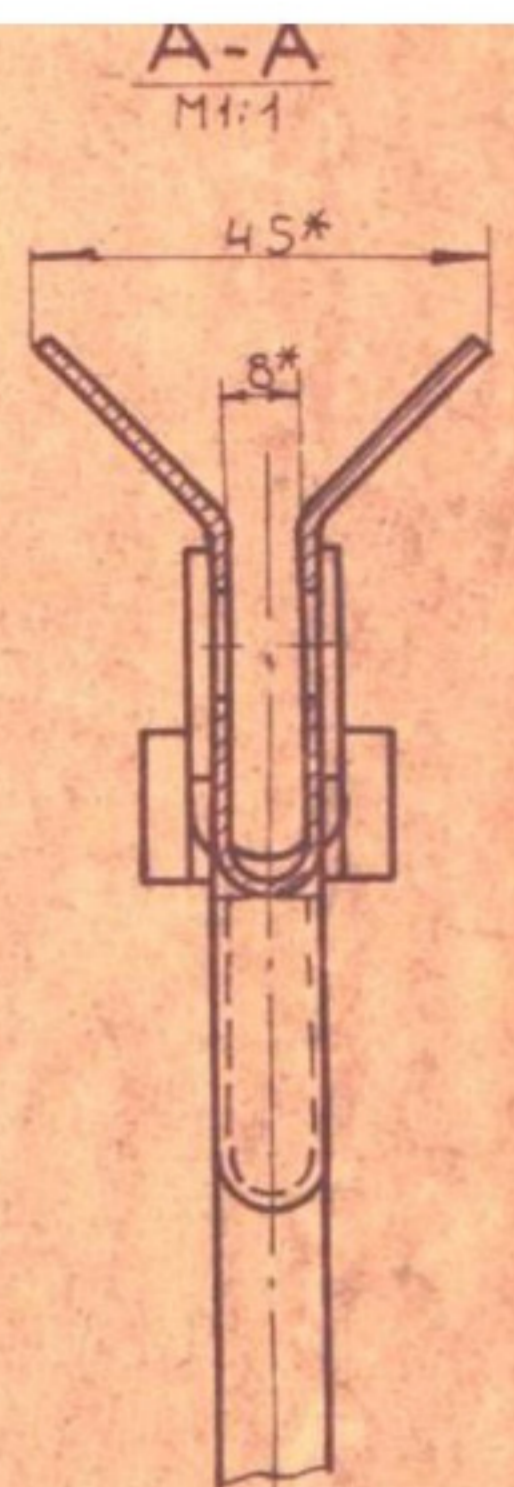
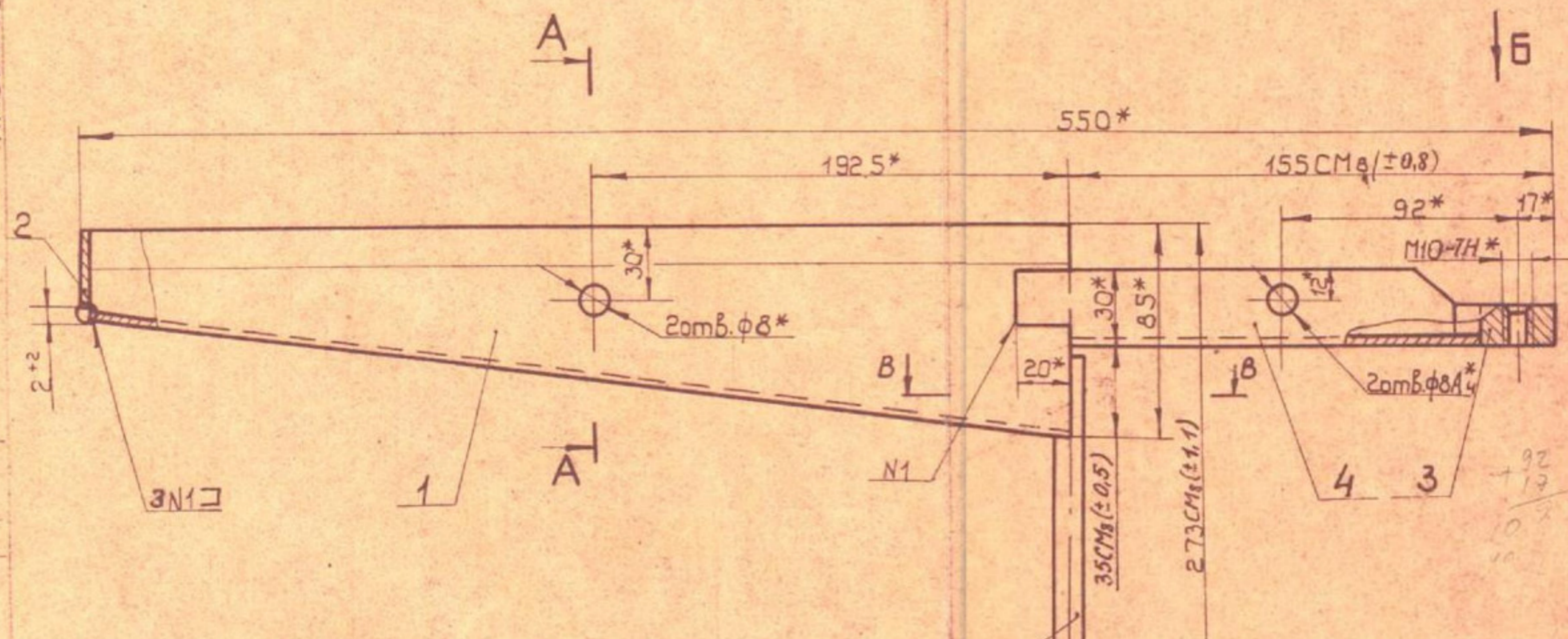
Таблицы и детали

Имя, № докум. X

Имя, № докум. X

Имя, № докум. X

Имя, № докум. X



Скелет

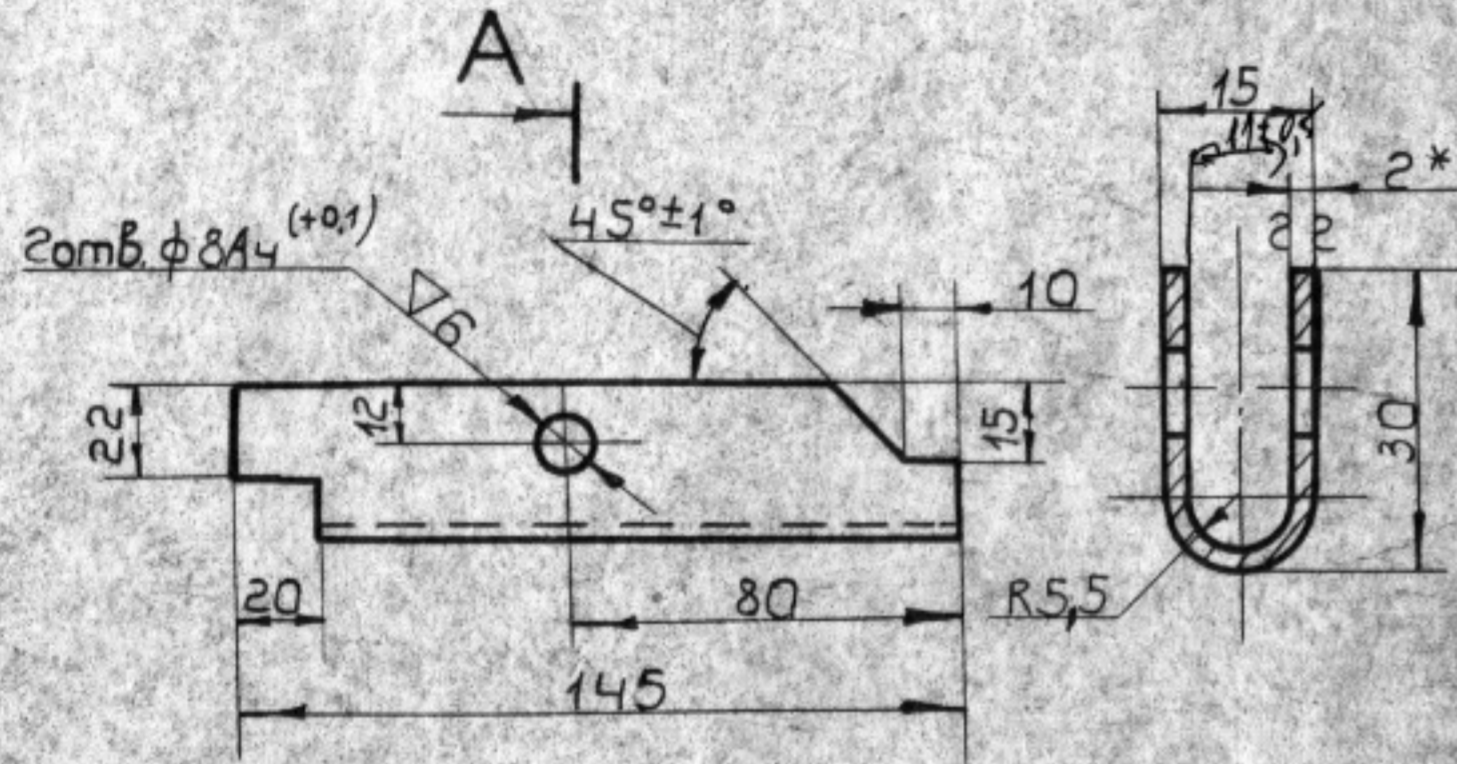
1. Сварка ручная электродуговая неплавящимся электродом в защитной среде.
2. Проволока СВ-04Х19Н11М3 ГОСТ 2246-70.
3. * Размеры для справок.

				ПНВ2.09.390 СБ		
1	43В.980	Хорош	30.06.76	Корпус съёмника Сборочный чертёж		
нов	изв. 935	Хорош	30.06.76			
Лист	№ докум.	Подп.	Дата	Лист	Масса	Масштаб
Разраб.	Велинзон	ЭФШ	15.12.75	1	1	1:2
Пров.	Еримова	ВГУШ	15.12.75	ЛСКТБ МХВ		
Т. контр.	Шмагин	Шмагин	15.12.75			
Зав. сек.	Щербатова	Ш	15.12.75	Формат 12		
Н. контр.	Гринфельд	Г	15.12.75			
Уч.	Гольдин	Г	15.12.75			

ПНВ2.09.168

▽2(▽)

A-A
M1:1



1. Ширина развертки 65* мм.
2. Неуказанные предельные отклонения размеров см.
3. * Размеры для справок.

Скошер

ПНВ2.09.168

Изм. № поля: 46900
 Подп. и дата: 28/11/78
 Вид и дата: 28/11/78
 Изм. № экз.:
 Подпись и дата:
 Серия №:
 Перв. примен. ПНВ2.09.390-1

Изм.	№ поля	№ докум.	Подп.	Дата	Желоб	Лит.	Масса	Масштаб
1	46900	Шб 980	Мин	30.06.76				
Доб.		изб. 935	Мин	20.02.76				
Разраб.	Велизон	ЖШ	15.12.75					
Пров.	Ефимова	Вар	15.12.75					
Т. контр.	Шмагин	Мин	15.12.75					
И. контр.	Гринфельд	Мин	15.12.75					
Утв.	Коркин	Мин	15.12.75					

Б2 ГОСТ 3680-57
 II 10X17H13M2T ГОСТ 5582-61
 АСКТБ МХВ

Макарова