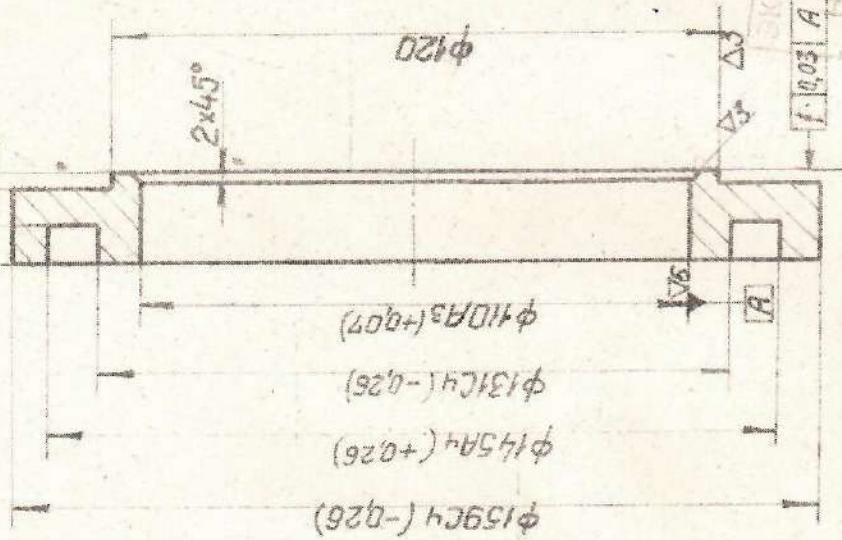


ЛНВ2.10.174

Δ4 (Δ)

18С4 (-0,12)

2,5



ВКЗЕМЛЯР НЕ УЧЕТ  
ИЗМЕНЕНИЯ  
НЕ СООБЩАЮТСЯ

Неуказанные предельные отклонения  
размеров - СМ8  
Стр. № 7

ЛНВ2.10.174

№ 980	Лист 31.06.76	Молото	№ А 1,085 1:1
Директор	Инженер	Лодыгинское	ЛМО им. П. Морса
Суровиков	Суровиков	СЧ 15-32 ГОСТ 1412-70	Главной завод
Директор	Инженер		
Суровиков	Суровиков		
Суровиков	Суровиков		

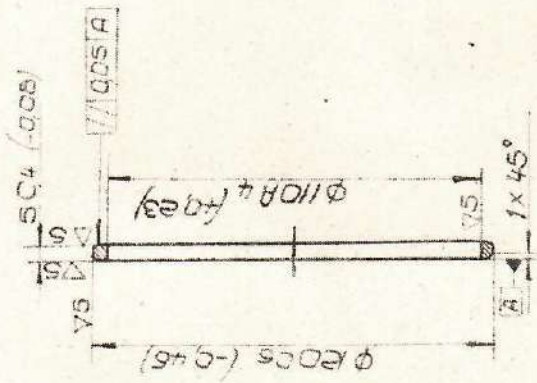
Сахарова

ЛНВ2.10.174  
ЛНВ2.10.174

43786  
Мас. 5/12/85

ЛНВБ.10.027

50)



Неуказанные предельные отклонения  
размеров - С75

ЛНВБ.10.027

КОЛЬЦО  $\phi 110$   $\phi 80$  12

Сталь 15  
ГОСТ 1050-60

изв. 950. 19.11.2007

Исполнитель: [illegible]  
Сектор: [illegible]  
Штамп: [illegible]

Сторож: [illegible]  
Щербачев: [illegible]

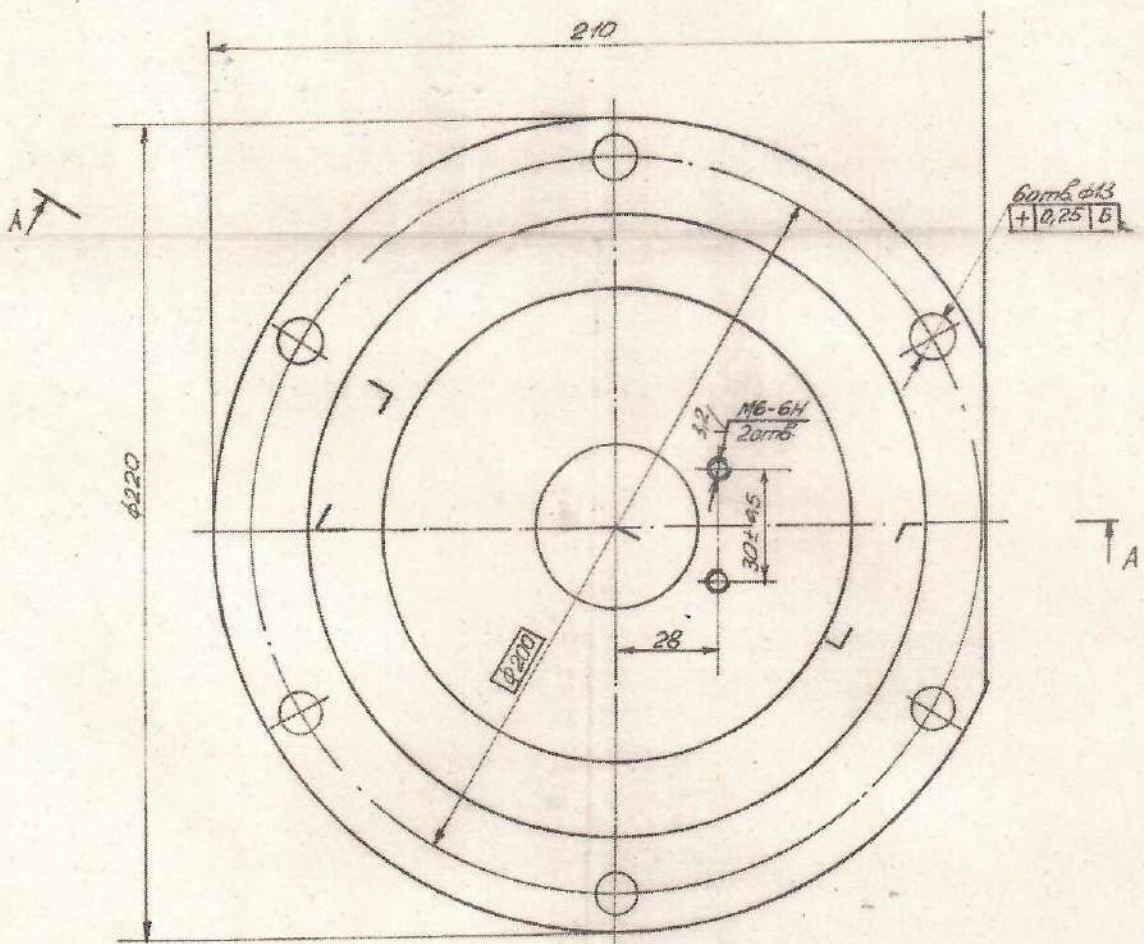
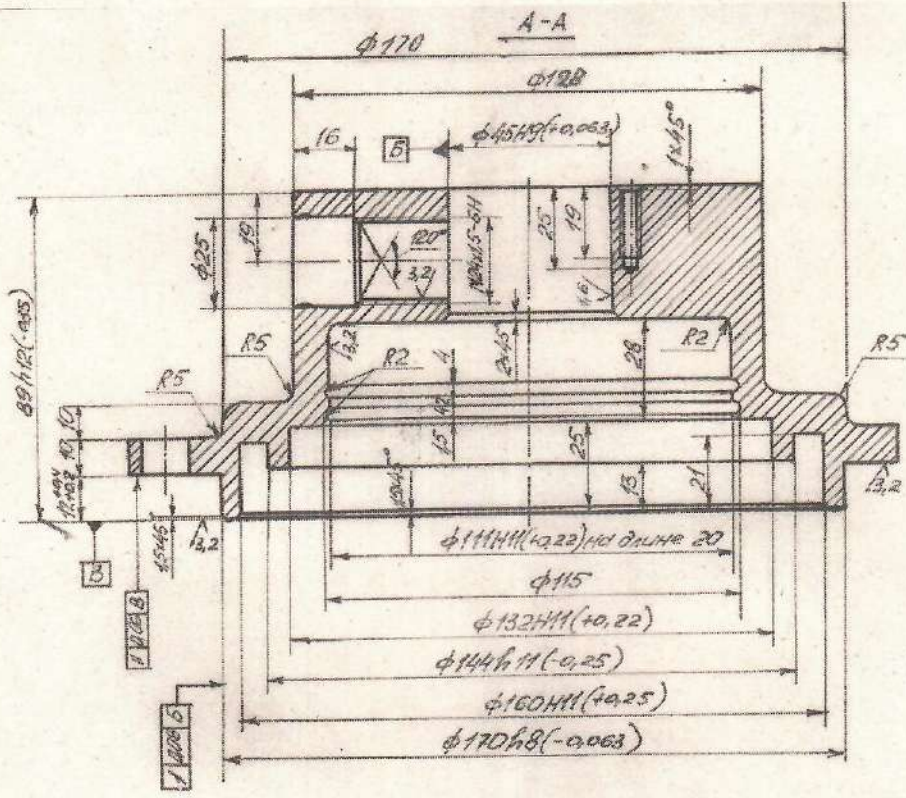
ЛНВБ.10.027

20/11/2007

32088 0109

ЛНВБ

19065

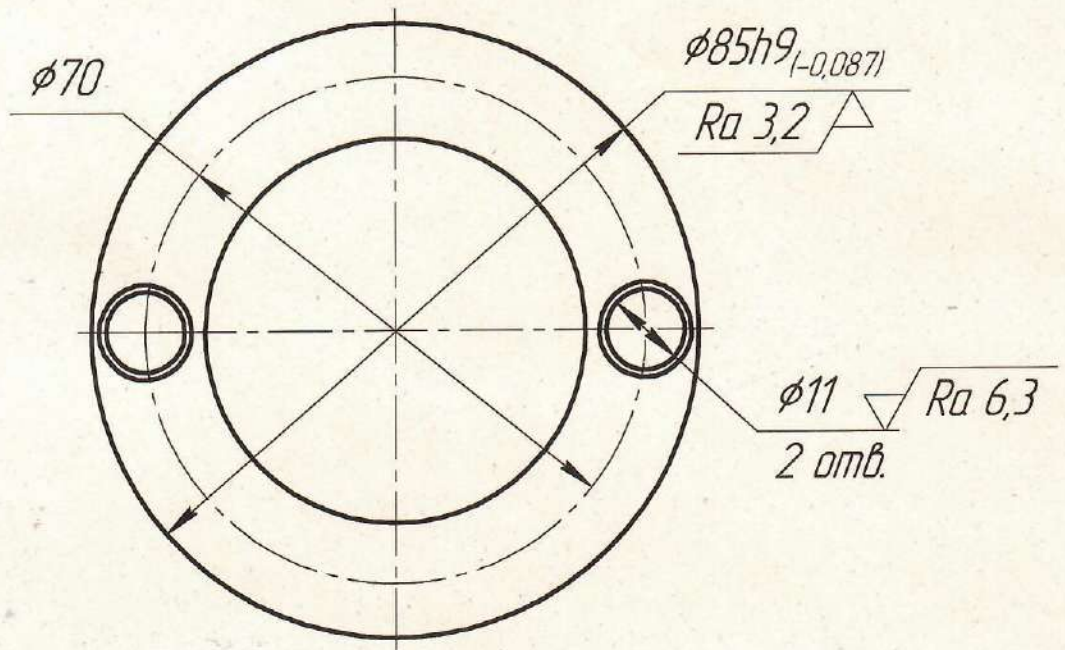


Неуказанные отклонения размеров:  
диаметров - по НН, ННТ; остальных - по  $\frac{IT14}{2}$ .

		ЗББ	19065	
		КРЫШКА		М-8
		(взам. черт. Т.И.2.10.008)		4,2
		СЧ18		1:1
		мет 1412-25		п.о. СЛМБ-НО

5-2023.10.509

$\nabla Ra 12,5 (\sqrt{1})$



1 Н14, h14,  $\pm \frac{IT14}{2}$ .  
 2 \* Размеры для справок.

5-2023.10.509

Изм.	Лист	№ док-м.	Подп.	Дата
Разраб.		Савченко		15.11.23
Проб.		Шестопалов		
Т.контр.				
Нач. отд.		Назарчук		
Н.контр.				
Утв.				

Кольцо

Лист	Масса	Масштаб
	0,26	1:1
Лист	Листов	1

10,0 ГОСТ 19903-2015  
 Лист 12X18H10T ГОСТ 7350-77

Копировал

Формат А4

Перв. примен.

Справ. №

Подп. и дата

Инв. № дубл.

Взам. инв. №

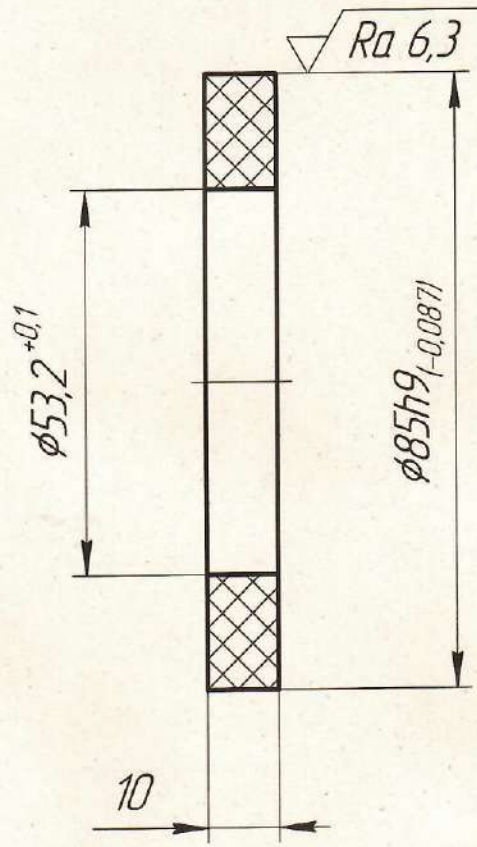
Подп. и дата

Инв. № подл.

5-2023.10.508

$\nabla Ra 25 (\checkmark)$

Перв. примен.  
Справ. №



1 H14, h14,  $\pm \frac{IT14}{2}$ .

Подп. и дата  
Взам. инв. №  
Инв. № дубл.  
Инв. № подл.

Изм.	Лист	№ док-м.	Подп.	Дата
Разраб.		Савченко		15.11.23
Проб.		Шестопапов		
Т.контр.				
Нач. отд.		Назарчук		
Н.контр.				
Утв.				

5-2023.10.508

Кольцо

Фторопласт-4  
ГОСТ 10007-80 E

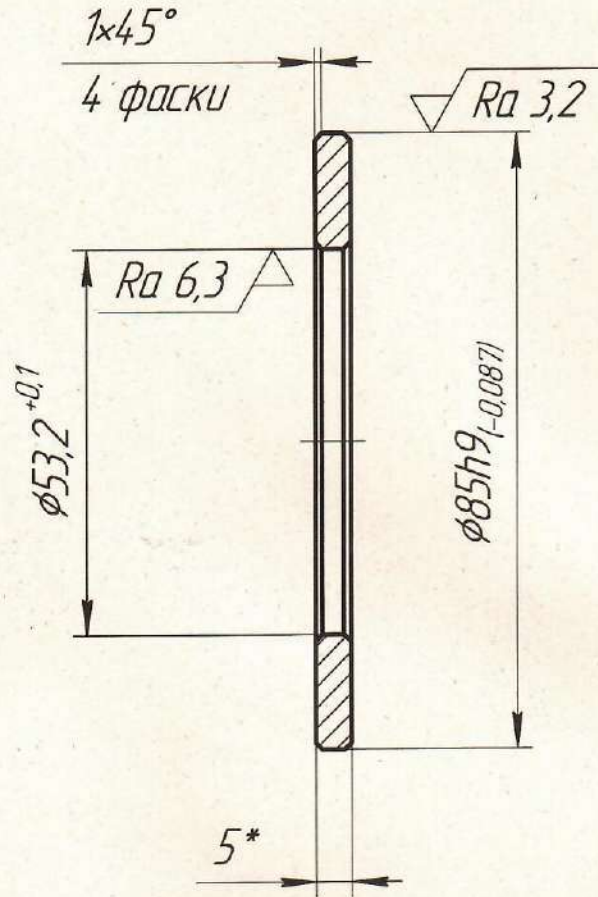
Лит.	Масса	Масштаб
	0,08	1:1
Лист	Листов	1

Копировал

Формат A4

5-2023.10.507

$\sqrt{Ra\ 12,5\ (\checkmark)}$



1 H14, h14,  $\pm \frac{IT14}{2}$ .

2 \* Размеры для справок.

5-2023.10.507

Изм.	Лист	№ докум.	Подп.	Дата
Разраб.	Савченко			15.11.23
Пров.	Шестопалов			
Т.контр.				
Нач. отд.	Назарчук			
Н.контр.				
Утв.				

Кольцо

Лит.	Масса	Масштаб
	0,13	1:1
Лист	Листов	1

5,0 ГОСТ 19903-2015  
Лист 12X18H10T ГОСТ 7350-77

Копировал

Формат А4

Перв. примен.

Справ. №

Подп. и дата

Инв. № дубл.

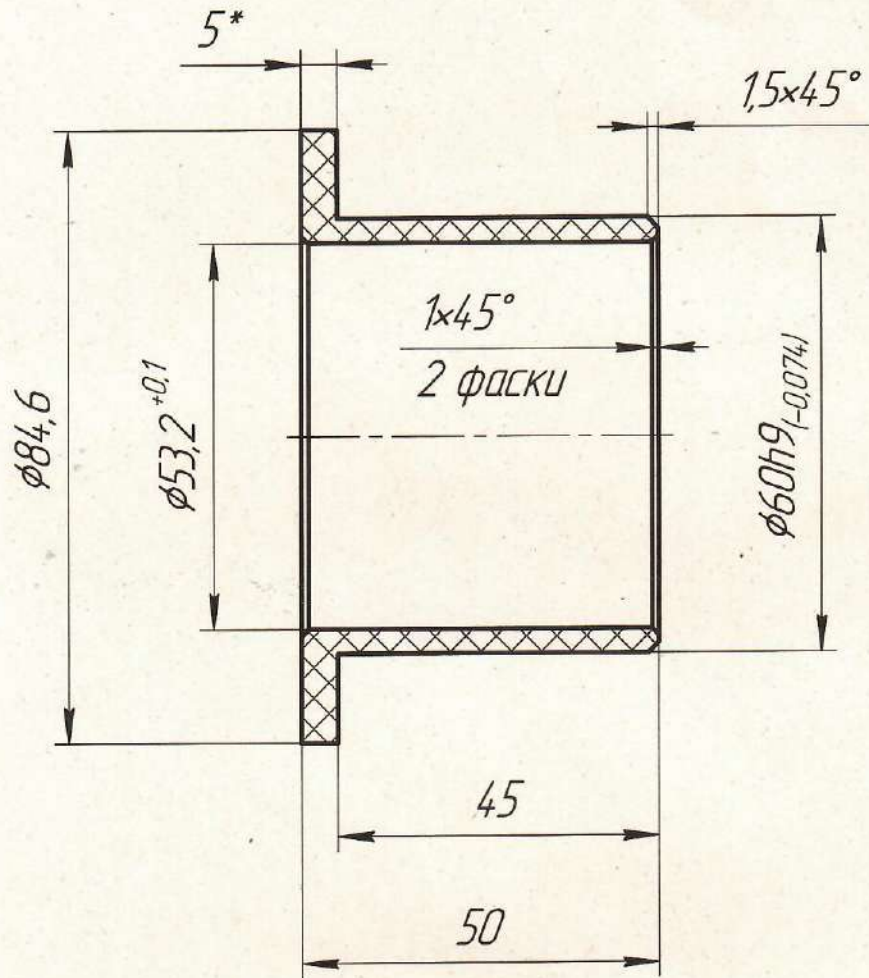
Взам. инв. №

Подп. и дата

Инв. № подл.

5-2023.10.506

$\sqrt{Ra\ 25\ (\checkmark)}$



1 Н14, h14,  $\pm \frac{IT14}{2}$ .

2 \* Размеры для справок.

Перв. примен.

Справ. №

Подп. и дата

Инв. № дцкл.

Взам. инв. №

Подп. и дата

Инв. № подл.

Изм.	Лист	№ докум.	Подп.	Дата
Разраб.		Савченко		15.11.23
Проб.		Шестопалов		
Т.контр.				
Нач. отд.		Назарчук		
Н.контр.				
Утв.				

5-2023.10.506

Втулка

$\phi 4ГР20$

Графитофторопласт

Копировал

Лит.	Масса	Масштаб
	0,1	1:1
Лист	Листов	1

Формат А4