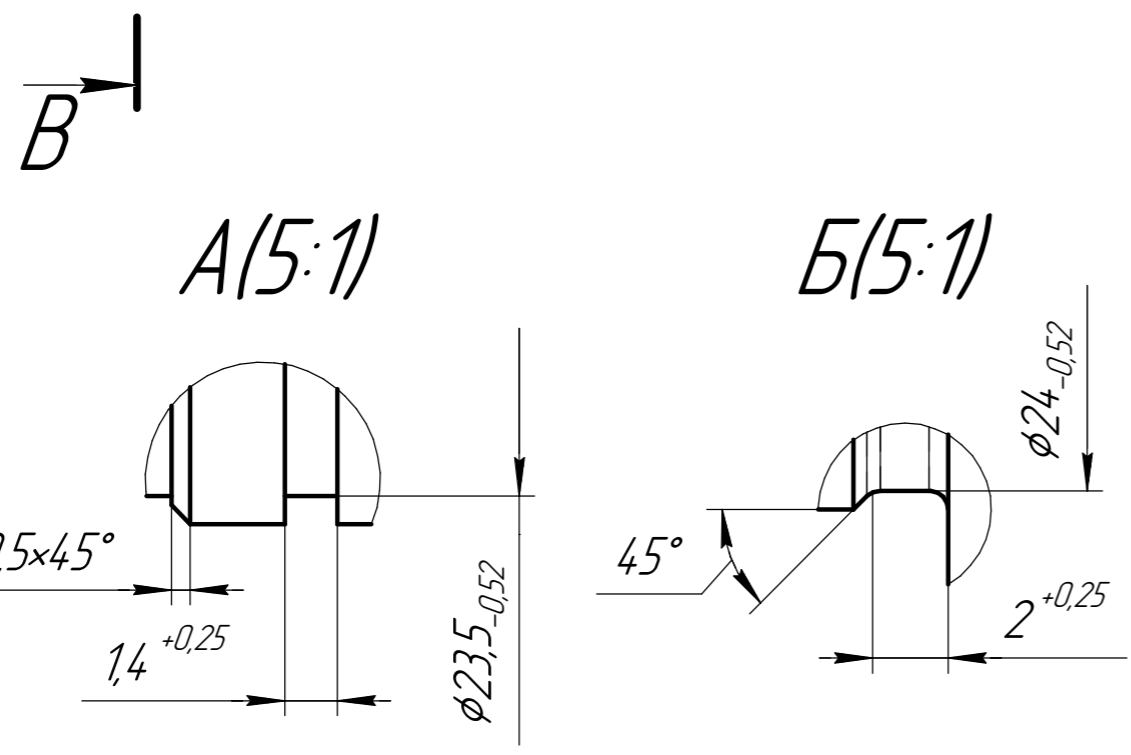
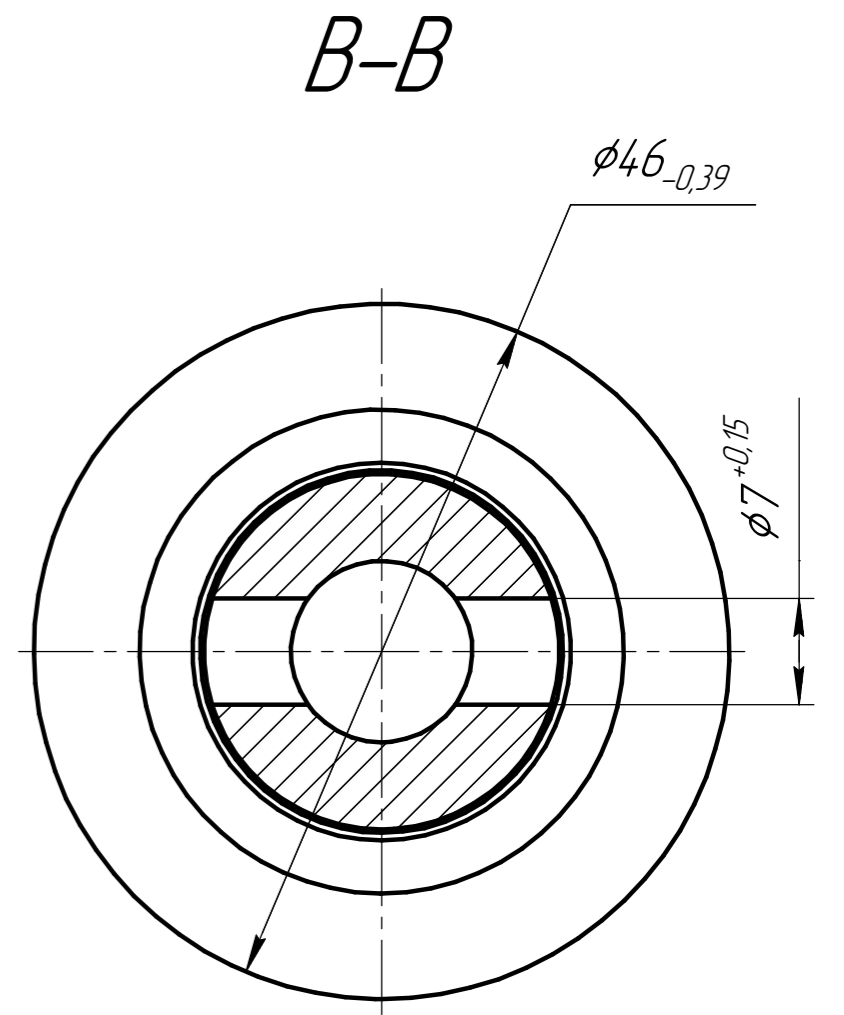
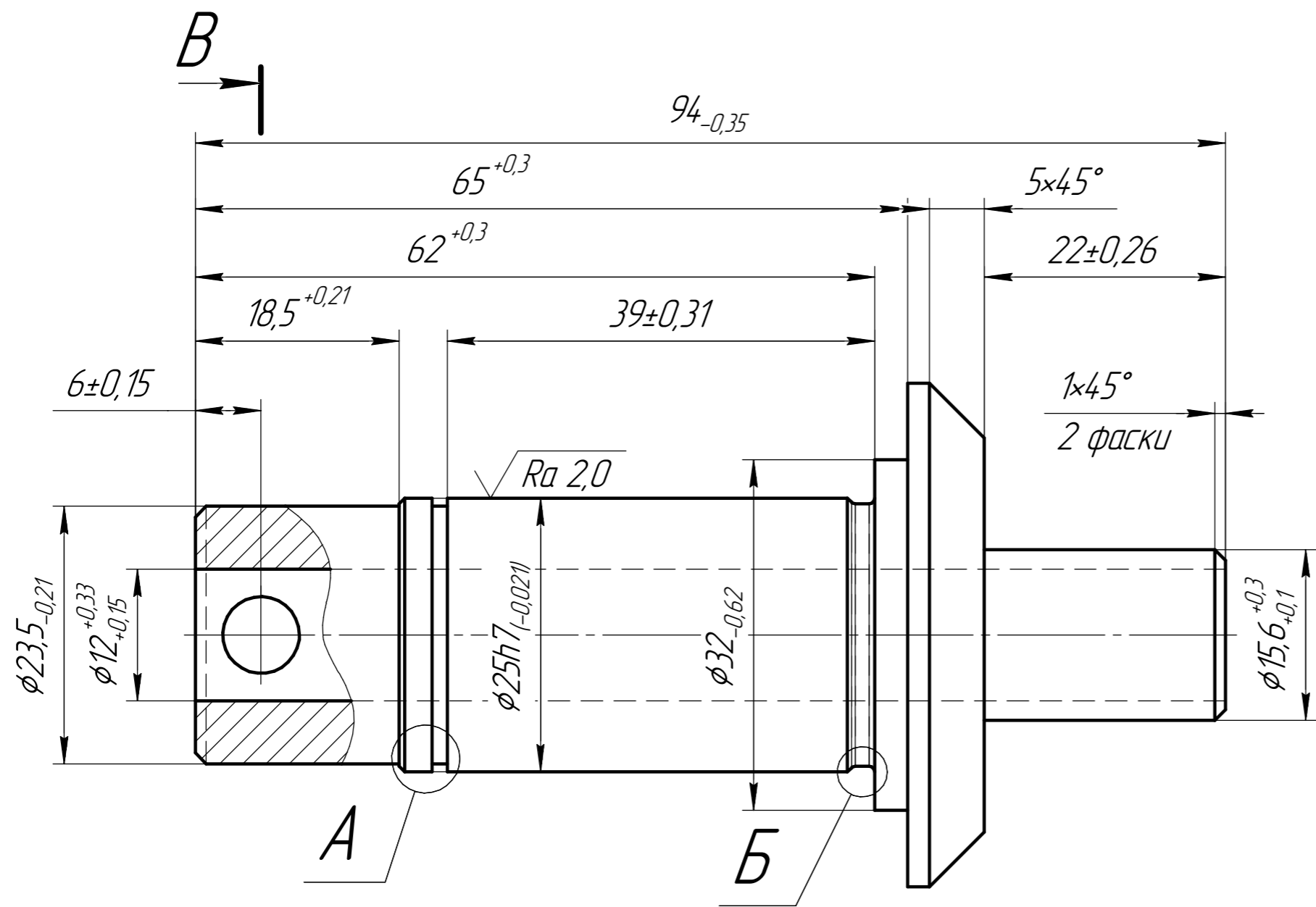


100'00'100 1130

$\sqrt{Ra 6,3 (\checkmark)}$

Перв. примен.
 Справ. №
 Подп. и дата
 Инв. № дщл.
 Взам. инв. №
 Подп. и дата
 Инв. № подл.



- 1 28...32 HRC.
- 2 Неуказанные радиусы скруглений обеспечить инструментом.
- 3 Кромки притупить фаской $0,2 \times 45^\circ$.

				ОСП 001.00.001				
Изм.	Лист	№ докум.	Подп.	Дата	Ступица	Лит.	Масса	Масштаб
Разраб.							0,27	2:1
Проб.						Лист	Листов 1	
Т.контр.								
Н.контр.					Сталь 35 ГОСТ 1050-2013			
Утв.								