

ДТМП.23.019.11.125.01

√ Ra 3,2 (√)

Перв. примен.

Справ. №

Подп. и дата

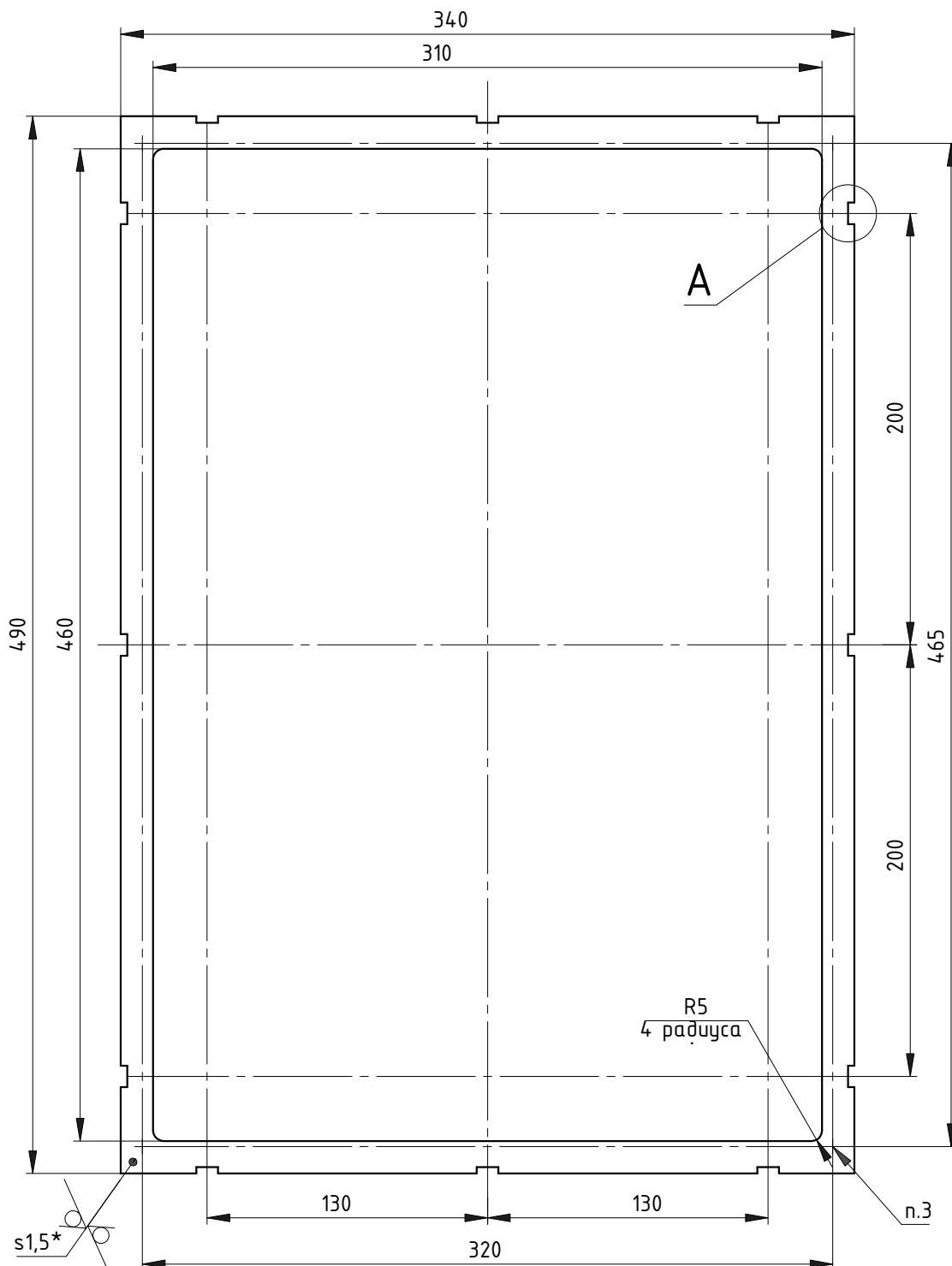
№ дубл.

№ инв.

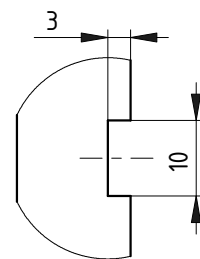
Подп. и дата

№ подл.

Утв.



A (1:1)
12 мест



- *Размеры для справок.
- Общие допуски по ГОСТ 30893.2-мк.
- Выполнить разметку размеров методом кернения для последующей установки приварных шпилек в соответствии со сборочным чертежом ДТМП.23.019.11.125.00.

ДТМП.23.019.11.125.01

Рамка корпуса

Лист	Масса	Масштаб
	0.3	1:3
Лист	Листов 1	

Лист 1,5 ГОСТ 19903-2015
ОК370В ГОСТ 16523-97

