

00.071.11.610.3Z.1117

Перв. примен.

Справ. №

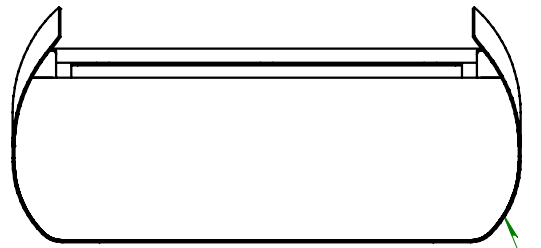
Подп. и дата

№ дцбл.

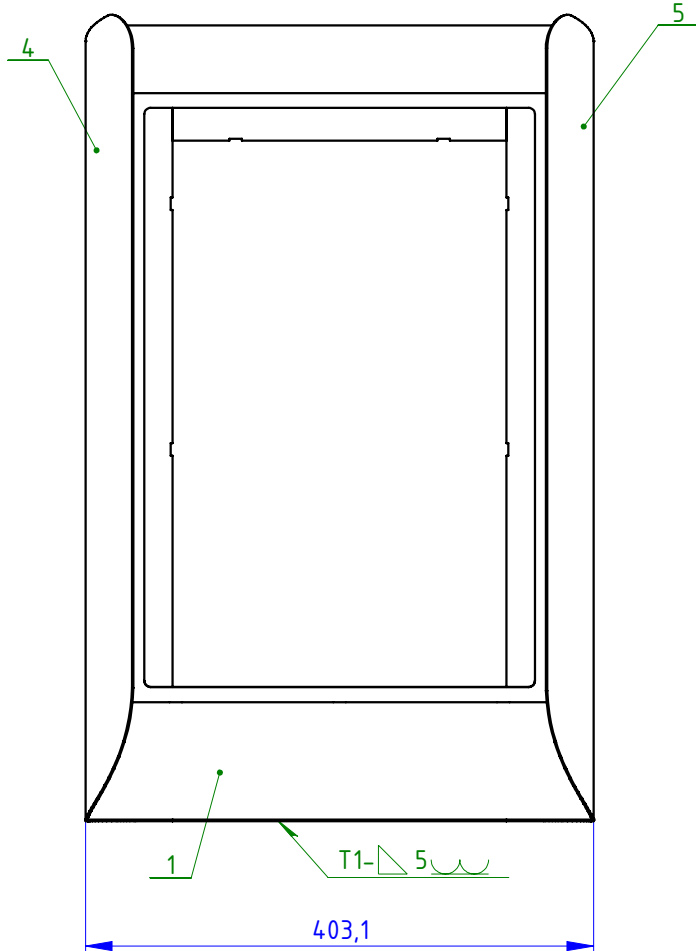
Взамен инв. №

Подп. и дата

Инв. № подл.



T1- ∇ 5



1

403,1

T1- ∇ 5

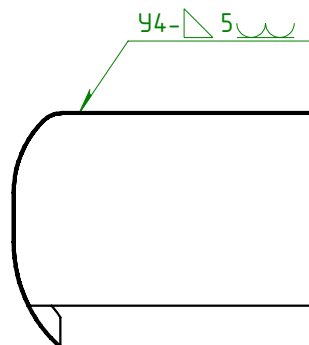
A(2)

639,8

B(2)

186,2

?



44- ∇ 5

- 1 Сварные швы по ГОСТ 14771-76. Проволока Св-08Г2С ГОСТ 2246-70.
- 2 * Размеры для справок.
- 3 Общие допуски по ГОСТ 30893.2-мк.

Формат	Зона	Поз.	Обозначение	Наименование	Кол.	Примечание
				<u>Сборочные единицы</u>		
A3		1	ДТП.23.019.11.121.00	Передняя панель корпуса	1	
				<u>Детали</u>		
A4		2	ДТП.23.019.11.120.03	Пластина нижняя	1	
A4		3	ДТП.23.019.11.120.02	Пластина верхняя	1	
A4		4	ДТП.23.019.11.122.01	Панель левая	1	
A4		5	ДТП.23.019.11.123.01	Панель правая	1	

ДТП.23.019.11.120.00

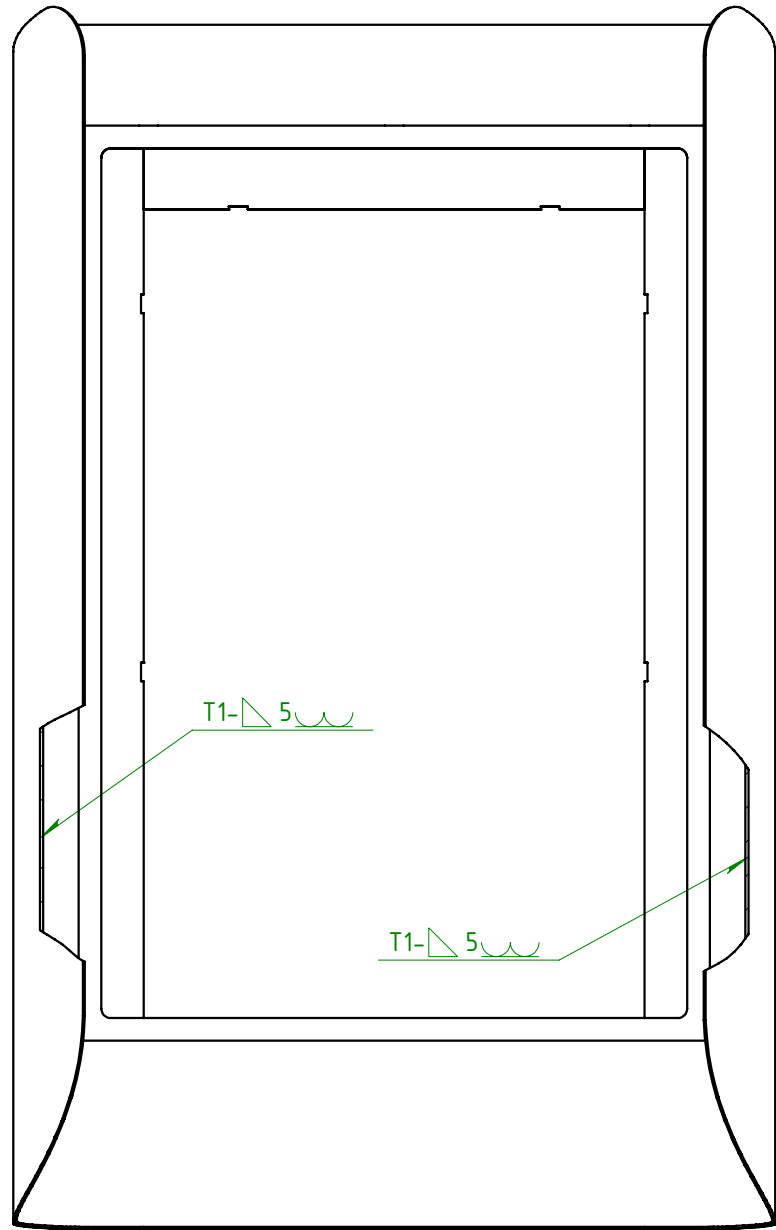
Изм.	Лист	№ докум.	Подп.	Дата
Разраб.		Осадчук		28.11.2023
Проверил		Русинов		28.11.2023
Т.контр.				
Н.контр.				
Утвердил		Динькевич		28.11.2023

Корпус

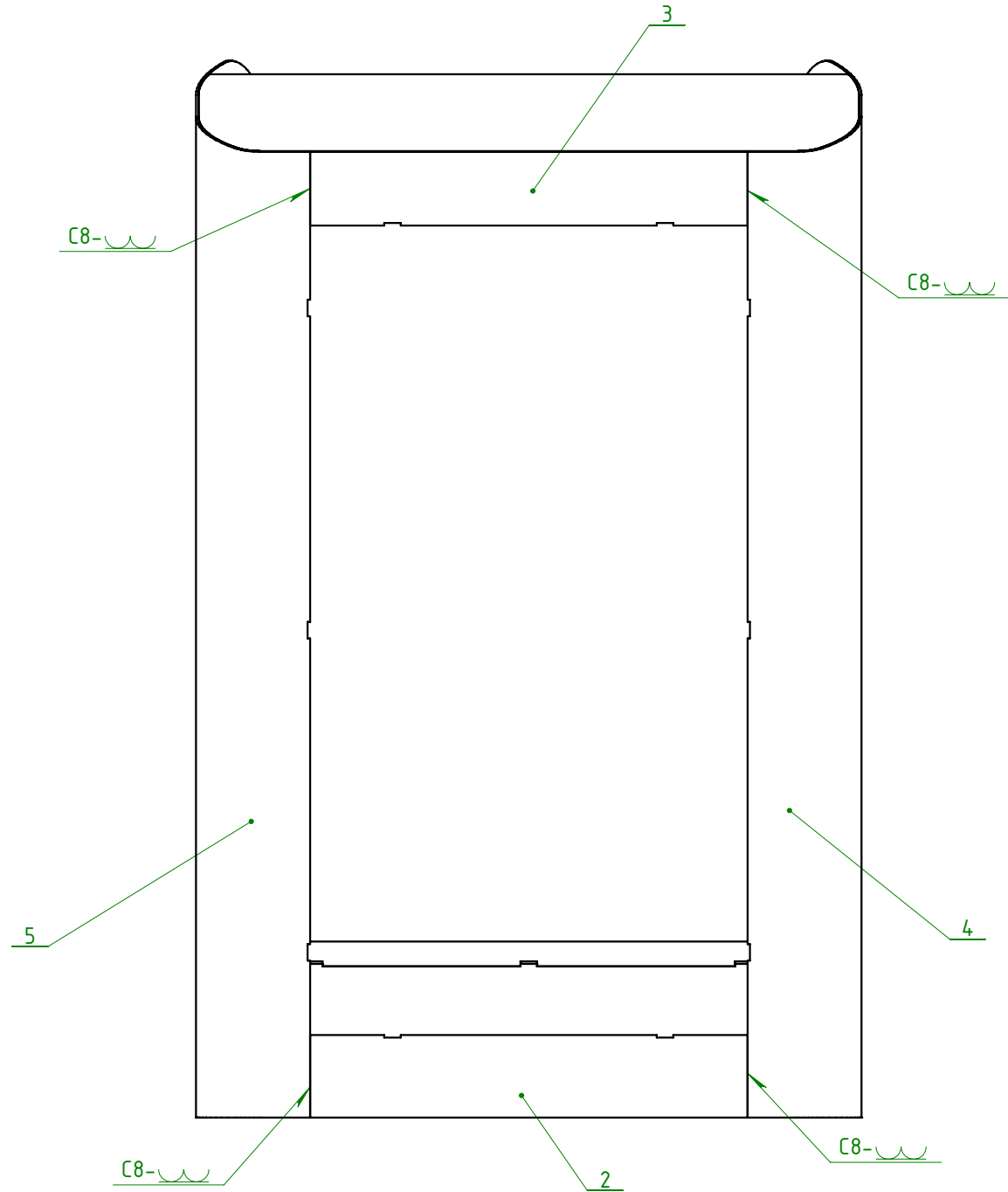
Лист	Масса	Масштаб
1	12.3	1:6
Лист 1	Листов 2	



Б



А



Инв. № подл.	Подп. и дата	Взамен инв. №	Инв. № дубл.	Подп. и дата

Изм.	Лист	№ докум.	Подп.	Дата	ДТМП.23.019.11.120.00	Лист
						2