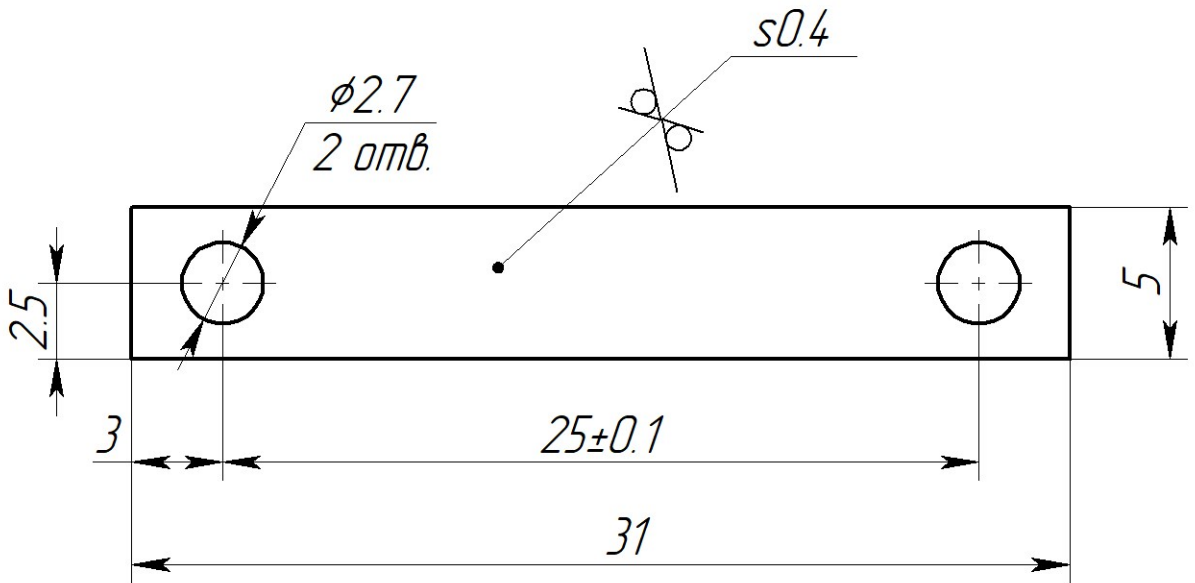


КТПП.0010.04.06

$\sqrt{Ra\ 6.3(\checkmark)}$

Перв. примен.
КТПП.0010.04.00

Справ. №



Подп. и дата

Инв.№ дубл.

Взам.инв.№

Подп. и дата

Инв.№ подл.

1. Материал-заменитель ????

2. H14; h14; ±IT14/2.

3. Остальные технические требования - по ОСТ4 ГО.070.014.

КТПП.0010.04.06

Изм.	Лист	№ докум.	Подп.	Дата
Разраб.		Петров В.		
Пров.				
Т.контр.				
Н.контр.				
Утв.				

Пружина

Лит.	Масса	Масштаб
	0,6 г	4:1
Лист	Листов	1