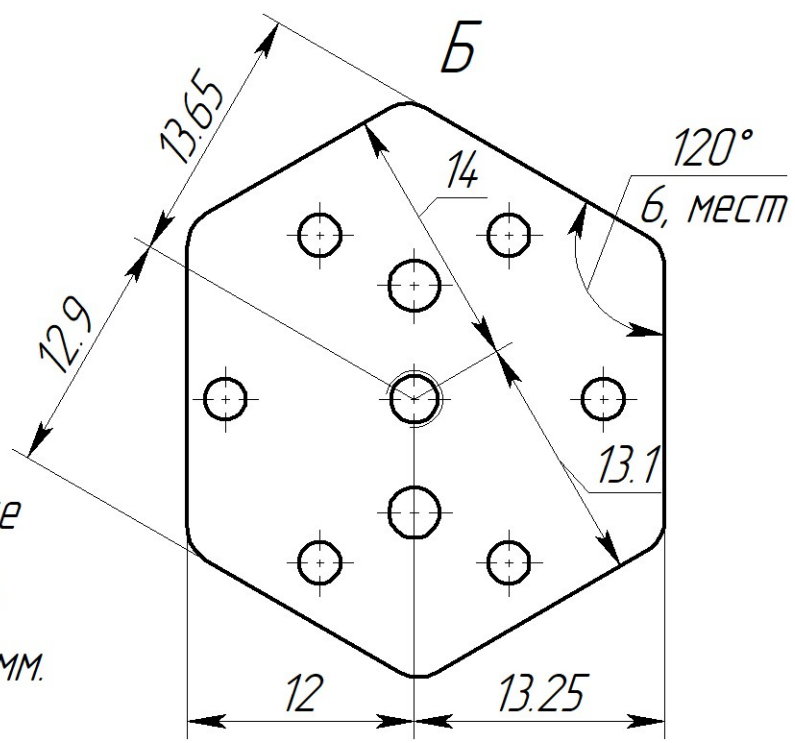
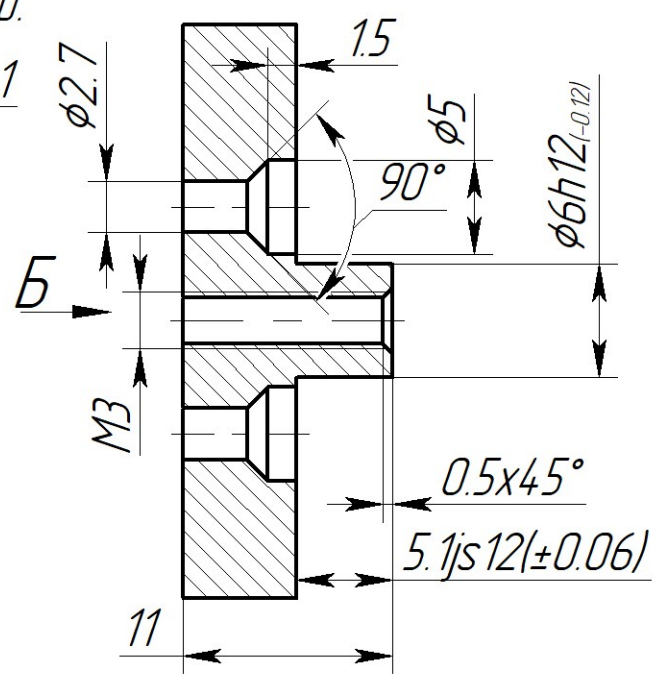
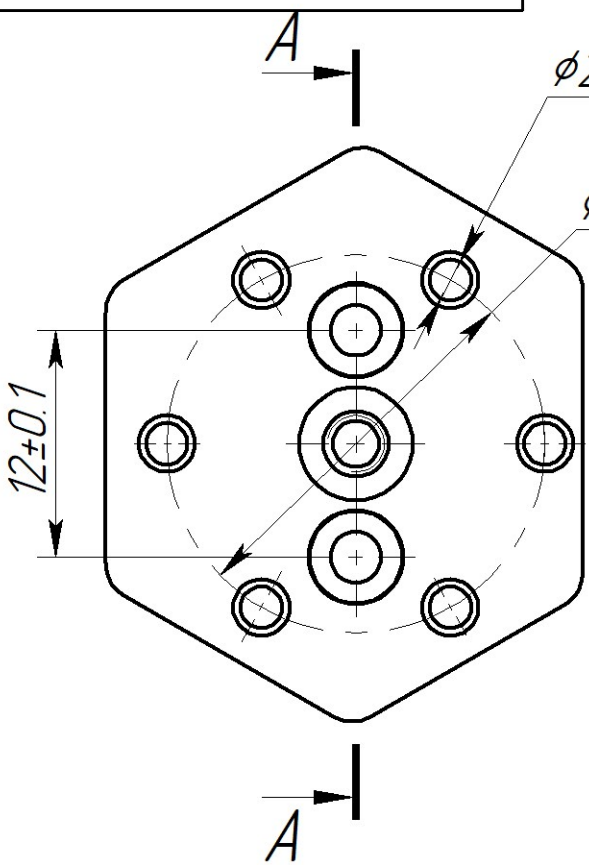


КТПП.0010.04.03

A-A  $\sqrt{Ra\ 3.2}$

Перв. примен.  
КТПП.0010.04.00

Справ. №



1. На виде Б допуски на все линейные размеры ± 0.1 мм.
2. Неуказанные радиусы 2 мм.
3. H14; h14; ±IT 14/2.
4. Остальные технические требования - по ОСТ4 ГО.070.014.

Подп. и дата

Инв.№ дубл.

Взам.инв.№

Подп. и дата

Инв.№ подл.

КТПП.0010.04.03

|          |      |           |       |      |
|----------|------|-----------|-------|------|
| Изм.     | Лист | № докум.  | Подп. | Дата |
| Разраб.  |      | Петров В. |       |      |
| Пров.    |      |           |       |      |
| Т.контр. |      |           |       |      |
| Н.контр. |      |           |       |      |
| Утв.     |      |           |       |      |

Кулачок

|      |        |         |
|------|--------|---------|
| Лит. | Масса  | Масштаб |
|      | 26,5 г | 2.5:1   |
| Лист | Листов | 1       |

163 ГОСТ 15527-70