

КТПП.0010.04.01

$\sqrt{Ra\ 3.2}$

Перв. примен.
КТПП.0010.04.00

Справ. №

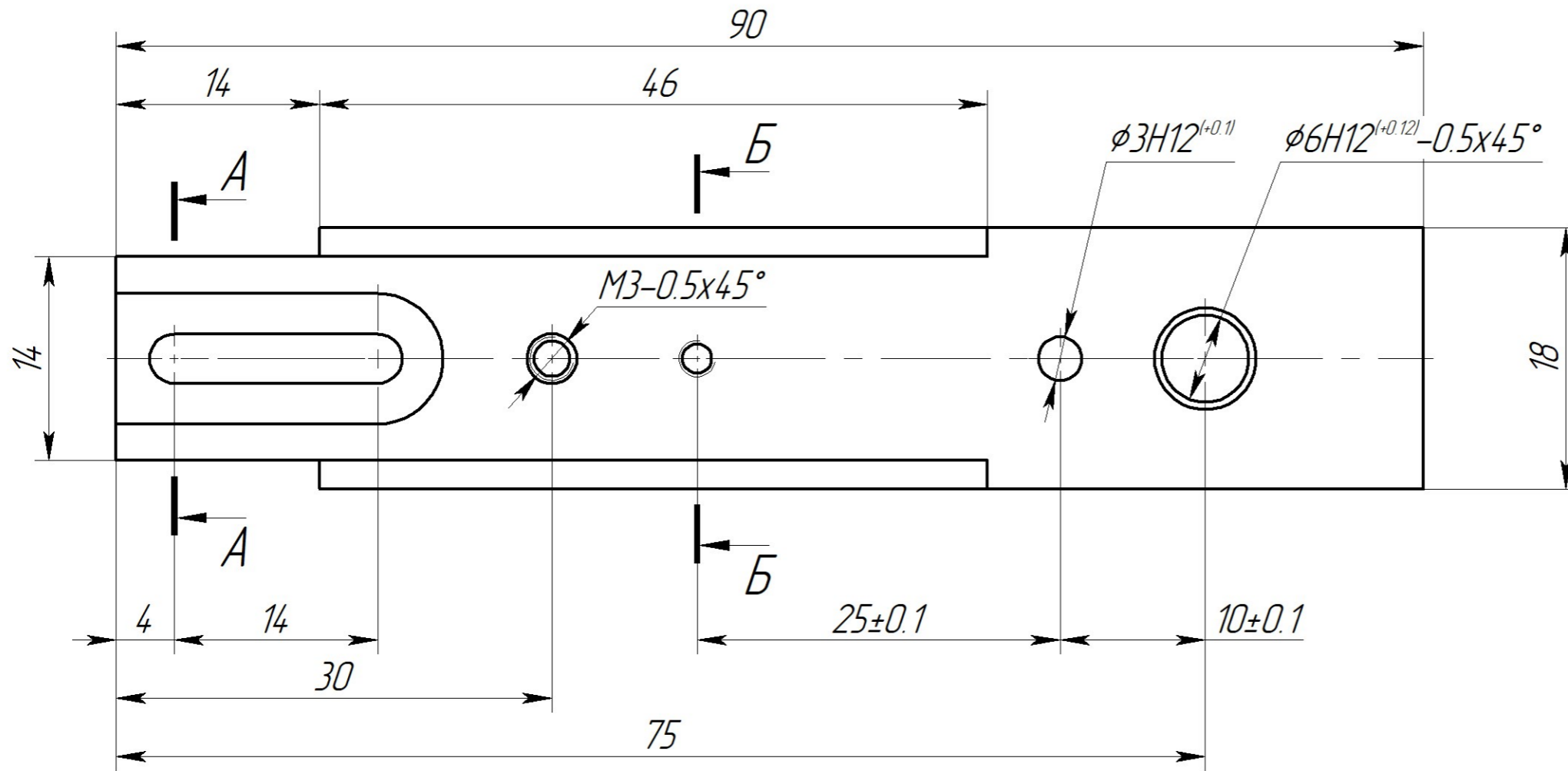
Подп. и дата

Инд. № дубл.

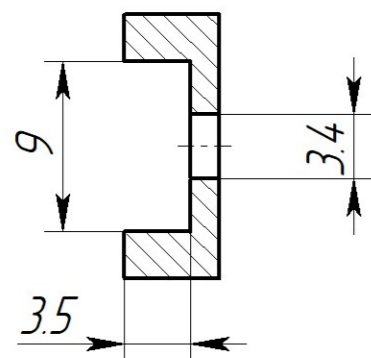
Взам. инв. №

Подп. и дата

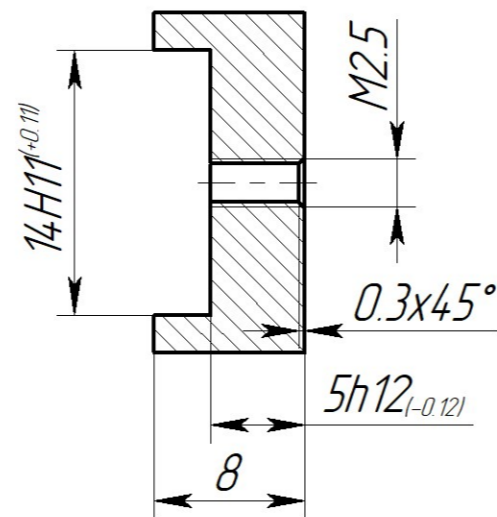
Инд. № подл.



A-A



B-B



- Отклонение осей отв. от продольной оси детали не более 0,1 мм.
- H14; h14; ±IT14/2.
- Остальные технические требования - по ОСТ4 ГО.070.014.

					КТПП.0010.04.01			
Изм.	Лист	№ докум.	Подп.	Дата	Направляющая	Лит.	Масса	Масштаб
Разраб.	Петров В.						62,8 г	2,5:1
Пров.						Лист	Листов	1
Т.контр.					Л63 ГОСТ 15527-70			
Н.контр.								
Утв.								

Копировал

Формат А3